



BOIS MASSIF



Le bois naturellement beau...
Un choix de bon sens...

RESSOURCE INEPUISABLE

Façonnable à souhait, il s'adapte à toutes vos envies

CHARPENTERIE



STRUCTURE VISIBLE

STRUCTURE NON VISIBLE



MENUISERIE



BL distribution SA
171 RUE DE MONS 7301 HORNU
TEL: 065 766 969

MAIL: BLWOOD@BLWOOD.BE



BLWOOD.BE



[BLWoodBLStone](https://www.facebook.com/BLWoodBLStone)



Le bois naturellement beau...
Un choix de bon sens...
Un matériau intemporel...

Façonnable à souhait, il s'adapte à toutes vos envies

Ecologique *

Ressource inépuisable

100% recyclable

Très bon isolant thermique 12 fois plus isolant que le béton et
acoustique

Très bonne résistance au feu

Sain et confortable, il vous apporte un habitat sain et respirant

SOMMAIRE	DESTINATIONS	PRODUITS	ESSENCE	PAGES
	INTRODUCTION	CHARTES DES LOGOS		5/6
	COFFRAGE	VOLIGE/POUTRE	EPICEA	7
	CHARPENTERIE	C-LATTE / LATTE TRAITE	SAPIN BLANC	8
		CHEVRON TRAITE A2	DOUGLAS	9
		CHEVRON TRAITE A2	EPICEA	10
		CHEVRON	SAPIN ROUGE	11
		VOLIGE TRAITEE A2	EPICEA	12
		VOLIGE TRAITEE A2	EPICEA	13
		POUTRE TRAITEE A2	EPICEA	14
		SCIAGE SPECIFIQUE	DOUGLAS	15
		FICHE TECHNIQUE	DOUGLAS	16
		VOLIGE TRAITEE A2	DOUGLAS	17
		POUTRE TRAITEE A2	DOUGLAS	18
		POUTRE TRAITEE A2	DOUGLAS	19
		POUTRE	DOUGLAS	20
		POTEAU	DOUGLAS	21
	CHARPENTERIE	VOLIGE S4S TRAITEE A2	SAPIN ROUGE	22
	STRUCTURE N.V	POUTRE S4S TRAITEE	SAPIN ROUGE	23
		S4S ABOUTE	SAPIN ROUGE	24
	STRUCTURE	VOLIGE	SAPIN BLANC C18	25
	NON VISIBLE	KVH	EPICEA	26
		POUTRE I	EPICEA AME OSB	27
		LAMIBOIS R	EPICEA	28
		LAMIBOIS X	EPICEA	29
	STRUCTURE VISIBLE	VOLIGE	SAPIN BLANC C24	30
		POUTRE	SAPIN ROUGE C24	31
		SLS-CLS	SAPIN BLANC C24	32
		SLS-CLS	SAPIN BLANC C24	33
		LATTE - VOLIGE CALIBREE	SAPIN BLANC C24	34
		POUTRE	DOUGLAS C24	35
		POUTRE LAMELLE	EPICEA GL24	36
		POUTRE S4S ABOUTEE	DOUGLAS C24	37
		POTEAU ABOUTE DUO - TRIO	DOUGLAS C24	38
		VOLIGE	MELEZE	39
		POUTRE	MELEZE	39
		POTEAU	BOIS EXOTIQUE	40
		CHEVRON - POUTRE	CHENE QUALITE CHARPENTE	41
	MENUISERIE	VOLIGE - POUTRE	YELLOW PINE	42
		POUTRE S4S	AYOUS	43
		POUTRE	CEDRE	44
		VOLIGE/POUTRE	SAPIN DU NORD ROUGE	45/46/47
		VOLIGE/POUTRE	MERANTI	48/49
		VOLIGE/POUTRE	MERBAU/AZOBE	50
		VOLIGE/POUTRE	OKAN - AFZELIA	51
		VOLIGE/POUTRE	AFZELIA DOUSSIE	52
		VOLIGE-POUTRE	FRAKE THERMO	53
		VOLIGE-POUTRE	AYOUS THERMO	54
		VOLIGE - POUTRE	PADOUK	55
		VOLIGE-POUTRE	IROKO	56
		VOLIGE-POUTRE	AFRORMOSIA	57
		POUTRE	MOABI	58
		VOLIGE	CHENE EUROPEEN	59
		VOLIGE - POUTRE	CHENE EUROPEEN	60
		PLATEAU	DOUGLAS	61
		PLATEAU	CHENE	62
		PLATEAU	CHENE	63
		PLATEAU DEPARAILLE SEC	CHENE	64
		PLATEAU AVIVE 1 CHANT SEC	HETRE	65
		PLATEAU SEC SECHOIR	HETRE	66
		PLATEAU HORS PLOT SEC	FRENE	67
		PLATEAU HORS PLOT SEC	ROBINIER FAUX ACACIA	68
		PLATEAU HORS PLOT KD	SUR DEMANDE	69

SOMMAIRE

BOIS-PROFILE	PLANCHE DE RIVE	SBN/MELEZE	70
	PLANCHE DE RIVE	MERANTI/DIVERS	71
	MOULURE DIVERSE	SAPIN - MERANTI	72/73
	LAMBRIS SAPIN - MERANTI	NON FINI	74
<hr/>			
CALCUL	DIMENSIONNEMENT DES BOIS		75
	ATELIER USINAGE		76
INFO BOIS	COMMENT BIEN CHOISIR L ESSENCE DE BOIS		77
	INFO TRAITEMENT DES BOIS		78
	INFO GENERAL SUR LES PRINCIPALES ESSENCES		78
HORAIRES			79

**BARDAGE - PLANCHER DE TERRASSE - BOIS DE STRUCTURE - BOIS DE JARDIN , CLOTURE ... - AUTOCLAVE -
MERCİ DE VISUALISER NOS DEUX CATALOGUES AMENAGEMENT EXT.**

**PRODUIT DE TRAITEMENT-CONNECTEUR-VISSERIE MERCİ DE VISUALISER LE TARIF QUINCAILLERIE
LAMBRIS DECORATIF , MOULURE VERNIE - MERCİ DE VISUALISER LE TARIF AMENAG. INTERIEUR
PLINTE , CHAMBRANLE , LISTEL - MERCİ DE VISUALISER LE TARIF PORTE**

N'ATTENDEZ PAS POUR NOUS DEMANDER VOS CONDITIONS DE PRIX

**QUELQUES EXEMPLES DE SERVICES : SCIAGE A PLAT - SCIAGE A CHANT - SCIAGE EN ANGLE
RABOTAGE DES BOIS A VOS DIMENSIONS PRECISES - REALISATION D UN PROFILE SUIVANT
MODELE - MISE A LONGUEUR DES BOIS - REALISATION MARCHE D ESCALIER
IMPREGNATION FONGICIDE TYPE A2 - IMPREGNATION PAR AUTOCLAVAGE C3 ET C4**



UN MENUISIER EN PERMANENCE A VOTRE SERVICE



Retour sommaire

Bonjour Madame Monsieur,

Voici notre catalogue Bois, à travers celui-ci nous avons essayé de vous présenter la plus grande sélection possible d'essence de sections afin de vous aider à faire la bonne sélection vis-à-vis de votre application.

En choisissant le Bois, **vous faites le bon choix.**

Vous trouverez dans ce catalogue une fiche par essence et qualité ainsi que quelques explications sur l'origine du bois et quelques conseils.

STRUCTURE DE NOTRE CATALOGUE :

- ❖ La destination principale que l'on peut donner à l'essence et sa qualité :
 - Coffrage,
 - Charpenterie,
 - Structure visible,
 - Structure invisible,
 - Menuiserie,
 - Bois profilés.

FICHES TECHNIQUES DISPONIBLES SUR SIMPLE DEMANDE :

- ❖ Pourquoi choisir le bois (voir fiche A).
- ❖ Particularité, composition, transformation du bois. (voir fiche B).
- ❖ Les cinq classes de durabilités naturelles de l'essence (voir fiche C).
- ❖ Les principales qualités (voir fiche D).
- ❖ Les classes de services (voir fiche E).
- ❖ Le tableau récapitulatif des services suivant l'essence et le traitement (voir fiche F).
- ❖ L'abac des principales sections des bois suivant les principales destinations (permet de déterminer les sections à employer) (voir fiche G).

Liste de prix établie en avril 2026 , ceux-ci sont susceptibles d'etre modifiés . Les frais de livraison et d'emballage ne sont pas inclus.

100 % A VOTRE ECOUTE

CHARTRE DES LOGOS

1 Certification >

Découvrez nos certifications FSC garantissant la provenance responsable de notre bois, que ce soit pour des projets extérieurs, intérieurs ou utilisant des essences locales.



FSC



Extérieur



Intérieur



Bois local

4 Norme >

Nos produits allient résistance au feu, protection anti-effraction et performances acoustiques optimales pour garantir sécurité et confort.



Résistance au feu



Anti-effraction



Acoustique



PEB Norme

2 Sélection >

Explorez nos produits d'une grande durabilité, uniques en leur genre.



Bois finis



Bois européen



Bois durable



Produit unique

5 Services >

Profitez de notre service de location, de nos solutions sur mesure et de notre nouvelle salle d'exposition, spécialement aménagée pour vous présenter nos produits.



Location



Sur mesure



Exposition



Assistance technique



Conseil



Usinage



Transport

3 Avantage >

Découvrez nos best-sellers, nos solutions adaptées aux conditions climatiques extrêmes, nos offres au meilleur prix et nos nouveautés.



Top vente



Maitre Climat



Top prix



Nouveauté

6 Traitement et finition >

Découvrez nos traitements du bois, alliant finitions classiques, UV pour une protection renforcée, et des options variées comme laquée pour l'élégance, stratifiée pour la durabilité ou peinte pour un style unique.



Wood Finish



Wood Finish UV



Laquée



Stratifiée



A peindre



Brossé

CATALOGUE BOIS TARIF 2026

AVRIL COFFRAGE

Type de produit : **VOLIGE/POUTRE**

Essence : **EPICEA**



EPICEA



Qualité : **COFFRAGE**

Provenance : **BELGIUM**

Couleur : **JAUNE PALE**

Classe de service :
CLASSE 1

Classe de durabilité naturelle
CLASSE 4

Usage :

Masse Vol Moy : **450KG-M3**

Finition :

Remarque :

BOIS NOUEUX - NON SECHE - NON TRAITE ANTI- BLEUISSEMENT - LE BOIS PEUT ETRE FLACHEUX -

DESCRIPTION		A			
REFERENCE	TYPE PRODUIT	Ep	Format	Nb/pq	STK
BO-CO-VO-002	VOLIGE	23	100 L 3,00 M	250	0
BO-CO-VO-004	VOLIGE	23	100 L 3,50 M	250	0
BO-CO-VO-006	VOLIGE	23	100 L 4,00 M	250	0
BO-CO-PO-008	POUTRE	59	150 X 4,00 M	80	0
BO-CO-PO-010	POUTRE	59	175 X 4,00 M	60	0
BO-CO-PO-012	POUTRE	DIV	S/DEMANDE	0	0
BO-CO-CH-014	CHEVRON POINTU	45	60 X 1,50 M	0	X

P CAT HTVA	Unité	TAUX	P CAT TTC	Unité
1,02	ML	21%	3,69	PC
1,02	ML	21%	4,30	PC
1,02	ML	21%	4,92	PC
3,98	ML	21%	19,24	PC
4,42	ML	21%	21,38	PC
387,75	M3	21%	469,18	M3
3,63	PC	21%	4,40	PC

INFORMATION

COLONNE STK

DE STOCK **X**

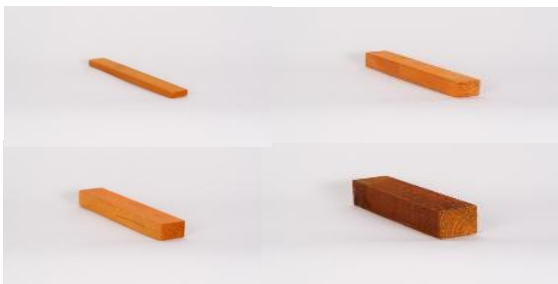
OBTENABLE AVEC DELAI **0-**



Retour sommaire

CHARPENTERIE

Type de produit : **C-LATTE / LATTE TRAITE**



Qualité : **C24 SECHE**

Couleur : **JAUNE PALE**

Classe de durabilité naturelle
CLASSE 4

Usinage :

Remarque :

QUALITE C24 (PETIT NŒUD) SECHE TRAITE ANTI BLEUISSEMENT - TRAITEMENT A2 - CHOISISSEZ LA SECTION EN FONCTION DE L ENTRAXE ENTRE LE CHEVRONNAGE - AVIS BL: GRACE AU TRAITEMENT A2 ET LE CHOIX DE QUALITE C24 LE PRODUIT EST IDEAL EN LATTAGE DE MATERIAUX DE COUVERTURE

Essence : **SAPIN BLANC**

LE SAPIN BLANC DU NORD EST UN EPICEA D ORIGINE SCANDINAVE - FAMILLE DES PINACEES - PEU DURABLE - SENSIBLE AU BLEUISSEMENT -



Provenance : **EUROPE - France-Belgique-Allemagne-FORET GEREE DURABLEMENT-LABEL PEFC**

Classe de service :
CLASSE 1 - CLASSE 2 AVEC TRAITEMENT A2

Masse Vol Moy : **450KG-M3 A 15%**

Finition :

DESCRIPTION		B			
REFERENCE	TYPE PRODUIT	Ep	Format	Nb/pq	STK
BO-CH-LA-002	C-LATTE TRAITEE	17	33 L 2,70 M	900	X
BO-CH-LA-010	LATTE TRAITEE A2	24	32 L 3,60 M	900	X
BO-CH-LA-012	LATTE TRAITEE A2	24	32 L 3,90 M	900	0
BO-CH-LA-014	LATTE TRAITEE A2	24	32 L 4,20 M	900	0
BO-CH-LA-016	LATTE TRAITEE A2	24	32 L 4,50 M	900	0
BO-CH-LA-018	LATTE TRAITEE A2	24	32 L 4,50 M	900	X
BO-CH-LA-020	LATTE TRAITEE A2	24	32 L 5,10 M	900	X
BO-CH-LA-022	LATTE TRAITEE A2	24	38 L 3,90 M	600	X
BO-CH-LA-024	LATTE TRAITEE A2	24	38 L 5,10 M	600	X
BO-CH-LA-026	LATTE TRAITEE A2	24	38 L 5,40 M	600	X
BO-CH-LA-028	LATTE TRAITEE A2	32	38 L 3,60 M	900	X
BO-CH-LA-030	LATTE TRAITEE A2	32	38 L 3,90 M	900	X
BO-CH-LA-032	LATTE TRAITEE A2	32	38 L 4,50 M	900	X
BO-CH-LA-034	LATTE TRAITEE A2	32	38 L 5,10 M	900	X
BO-CH-LA-036	LATTE TRAITEE A2	32	38 L 5,40 M	900	X
BO-CH-LA-038	LATTE TRAITEE A2	24	48 L 5,10 M	700	X
BO-CH-LA-040	LATTE TRAITEE A2	30	50 L 5,10 M	500	X

P CAT HTVA	Unité	TAUX	P CAT TTC	Unité
0,50	ML	21%	1,64	PC
0,57	ML	21%	2,49	PC
0,57	ML	21%	2,69	PC
0,57	ML	21%	2,90	PC
0,57	ML	21%	3,11	PC
0,57	ML	21%	3,11	PC
0,57	ML	21%	3,52	PC
0,70	ML	21%	3,31	PC
0,70	ML	21%	4,33	PC
0,70	ML	21%	4,59	PC
0,98	ML	21%	4,25	PC
0,98	ML	21%	4,60	PC
0,98	ML	21%	5,31	PC
0,98	ML	21%	6,02	PC
0,98	ML	21%	6,37	PC
0,89	ML	21%	5,50	PC
1,11	ML	21%	6,87	PC

LATTE AUTOCLAVE C3 NOIR AUSSI DISPONIBLE VOIR NOTRE CATALOGUE AMENAGEMENT EXTERIEUR

NOUS ASSURONS SUR SIMPLE DEMANDE PAR MAIL LA PREPARATION DE VOTRE COMMANDE

AFIN DE VOUS PERMETTRE UN ENLEVEMENT RAPIDE LE JOUR QUE VOUS SOUHAITEZ



Retour sommaire

CHARPENTERIE

Type de produit : **CHEVRON TRAITÉ A2**

Essence : **DOUGLAS**



LE DOUGLAS FAIT PARTI DE LA FAMILLE DES PINACEES -LE DURAMEN EST DURABLE - BONNE IMPREGNABILITE -



Qualité : **C18**

Provenance : **EUROPE - France-Belgique-Allemagne-FORET GEREE DURABLEMENT-LABEL PEFC**

Couleur : **DURAMEN ROSE AUBIER BLANC**



Classe de service : **CLASSE 2 SANS AUBIER - CLASSE 3 AVEC AUBIER SI TRAITEMENT A2 - CLASSE 3 ET 4 SI TRAITEMENT AUTOCLAVE**

Classe de durabilité naturelle **CLASSE 3**

Usinage :

Masse Vol Moy : **550 KG-M3 A 15%**

Finition :

Remarque :

BOIS NON SECHE RISQUE DE GERCE LORS DE LA PERIODE DE SECHAGE NATUREL - RESISTANCE NATURELLE ELEVÉE - A LA FLEXION 89N MM2 - A LA COMPRESSION 50N MM2 - AU CISAILLEMENT 90 N MM2

DESCRIPTION		B			
REFERENCE	TYPE PRODUIT	Ep	Format	Nb/pq	STK
BO-CH-CH-102	CHEVRON TRAITÉ A2	48	63 L <6,10 M	216	0
BO-CH-CH-104	CHEVRON TRAITÉ A2	48	63 L 6,10 M	216	0
BO-CH-CH-106	CHEVRON TRAITÉ A2	63	58 L <6,10 M	M 180	0
BO-CH-CH-108	CHEVRON TRAITÉ A2	63	58 L 6,10 M	M 180	X
BO-CH-CH-110	CHEVRON TRAITÉ A2	63	58 L 6,50 M	M 180	X
BO-CH-CH-112	CHEVRON TRAITÉ A2	63	58 L 6,90 M	M 180	X
BO-CH-CH-114	CHEVRON TRAITÉ A2	63	58 L 7,50 M	M 180	X
BO-CH-CH-116	CHEVRON TRAITÉ A2	63	58 L 7,90 M	M 180	X
BO-CH-CH-118	CHEVRON TRAITÉ A2	63	75 L <6,10 M	M 140	0
BO-CH-CH-120	CHEVRON TRAITÉ A2	63	85 L <6,10 M	M 120	0
BO-CH-CH-122	CHEVRON TRAITÉ A2	63	85 L 6,10 M	M 120	X
BO-CH-CH-124	CHEVRON TRAITÉ A2	63	85 L 6,50 M	M 120	X
BO-CH-CH-126	CHEVRON TRAITÉ A2	63	85 L 6,90 M	M 120	X
BO-CH-CH-128	CHEVRON TRAITÉ A2	63	85 L 7,50 M	M 120	X
BO-CH-CH-130	CHEVRON TRAITÉ A2	63	85 L 7,90 M	M 120	X
BO-CH-CH-132	CHEVRON TRAITÉ A2	75	110 L <6,10 M	90	0
BO-CH-CH-134	CHEVRON TRAITÉ A2	75	110 L 6,10 M	90	X
BO-CH-CH-136	CHEVRON TRAITÉ A2	75	110 L 6,50 M	90	X
BO-CH-CH-138	CHEVRON TRAITÉ A2	75	110 L 6,90 M	90	X
BOCHCH0140	CHEVRON TRAITÉ A2	75	110 L 7,50 M	90	X
BO-CH-CH-142	CHEVRON TRAITÉ A2	75	110 L 7,90 M	90	X

P CAT HTVA	Unité	TAUX	P CAT TTC	Unité
	2,27	ML 21%	2,74	ML
	2,27	ML 21%	2,74	ML
	2,69	ML 21%	3,26	ML
	2,76	ML 21%	3,34	ML
	2,92	ML 21%	3,54	ML
	3,00	ML 21%	3,62	ML
	3,09	ML 21%	3,74	ML
	3,09	ML 21%	3,74	ML
	3,31	ML 21%	4,01	ML
	3,86	ML 21%	4,67	ML
	4,11	ML 21%	4,98	ML
	4,26	ML 21%	5,16	ML
	4,32	ML 21%	5,22	ML
	4,46	ML 21%	5,40	ML
	4,46	ML 21%	5,40	ML
	6,27	ML 21%	7,59	ML
	6,61	ML 21%	7,99	ML
	6,79	ML 21%	8,22	ML
	6,79	ML 21%	8,22	ML
	7,02	ML 21%	8,49	ML
	7,02	ML 21%	8,49	ML

TERME USUEL 48X63 (5/6) - 63X58 (6/7) - 63x75 (7/8) - 63x85 (7/9) - 75x110 (8/11)

NOS BOIS SONT SCIES SUITE A L ENREGISTREMENT DE LA COMMANDE

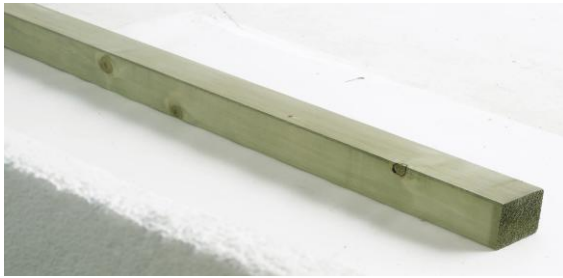
CELA PERMET D OBTENIR UN CHEVRON REGULIER ET BIEN DROIT



Retour sommaire

CHARPENTERIE

Type de produit : **CHEVRON TRAITÉ A2**



Essence : **EPICEA**

L EPICEA FAIT PARTI DE LA FAMILLE DES PINACEES - DURAMEN
FAIBLEMENT DURABLE-SENSIBLE AU BLEUISSEMENT ET AUX ATTAQUES
D INSECTES -



Qualité : **C18**

Couleur : **BLANCHATRE**

Classe de durabilité naturelle
CLASSE 4

Usage :
**FRAIS DE SCIAGE: EVITER L USINAGE RISQUE DE DEFORMATION
IMPORTANTE**



Provenance : **BELGIUM**

Classe de service :
**CLASSE 2 AVEC TRAITEMENT A2 - CLASSE 3 AVEC TRAITEMENT
AUTOCLAVE**

Masse Vol Moy : **420 KG-M3 A 15%**

Finition : **0**

DESCRIPTION						A/2					
REFERENCE	TYPE PRODUIT	Ep	Format	Nb/pq	STK		P CAT HTVA	Unité	TAUX	P CAT TTC	Unité
BO-CH-CH-202	CHEVRON TRAITÉ A2	48	63 L 3,00 M	210	X		1,97	ML	21%	2,39	ML
BO-CH-CH-204	CHEVRON TRAITÉ A2	48	63 L 3,60 M	210	X		1,97	ML	21%	2,39	ML
BO-CH-CH-206	CHEVRON TRAITÉ A2	48	63 L 4,50 M	210	X		1,97	ML	21%	2,39	ML
BO-CH-CH-208	CHEVRON TRAITÉ A2	48	63 L 5,10 M	210	X		1,97	ML	21%	2,39	ML
BO-CH-CH-210	CHEVRON TRAITÉ A2	48	63 L 5,70 M	210	X		1,97	ML	21%	2,39	ML
BO-CH-CH-212	CHEVRON TRAITÉ A2	48	63 L 6,00 M	210	X		2,09	ML	21%	2,53	ML
BO-CH-CH-214	CHEVRON TRAITÉ A2	63	58 L <4,50M	180	0		2,08	ML	21%	2,51	ML
BO-CH-CH-216	CHEVRON TRAITÉ A2	63	58 L 4,50 M	180	X		2,08	ML	21%	2,51	ML
BO-CH-CH-218	CHEVRON TRAITÉ A2	63	58 L 5,10 M	180	X		2,08	ML	21%	2,51	ML
BO-CH-CH-220	CHEVRON TRAITÉ A2	63	58 L 5,70 M	180	X		2,08	ML	21%	2,51	ML
BO-CH-CH-222	CHEVRON TRAITÉ A2	63	58 L 6,00 M	180	X		2,16	ML	21%	2,62	ML
BO-CH-CH-226	CHEVRON TRAITÉ A2	63	58 L 6,60 M	180	X		2,19	ML	21%	2,65	ML
BO-CH-CH-228	CHEVRON TRAITÉ A2	63	75 L 3,00 M	140	X		2,33	ML	21%	2,82	ML
BO-CH-CH-230	CHEVRON TRAITÉ A2	63	75 L 3,60 M	140	X		2,33	ML	21%	2,82	ML
BO-CH-CH-232	CHEVRON TRAITÉ A2	63	75 L 4,50 M	140	X		2,33	ML	21%	2,82	ML
BO-CH-CH-234	CHEVRON TRAITÉ A2	63	75 L 5,10 M	140	X		2,33	ML	21%	2,82	ML
BO-CH-CH-236	CHEVRON TRAITÉ A2	63	75 L 5,70 M	140	X		2,33	ML	21%	2,82	ML
BO-CH-CH-238	CHEVRON TRAITÉ A2	63	75 L 6,00 M	140	X		3,05	ML	21%	3,69	ML
BO-CH-CH-240	CHEVRON TRAITÉ A2	63	85 L 4,50 M	120	X		3,35	ML	21%	4,05	ML
BO-CH-CH-242	CHEVRON TRAITÉ A2	63	85 L 5,10 M	120	X		3,35	ML	21%	4,05	ML
BO-CH-CH-244	CHEVRON TRAITÉ A2	63	85 L 5,70 M	120	X		3,35	ML	21%	4,05	ML
BO-CH-CH-246	CHEVRON TRAITÉ A2	63	85 L 6,00 M	120	X		3,60	ML	21%	4,36	ML
BO-CH-CH-248	CHEVRON TRAITÉ A2	63	85 L 6,60 M	120	X		3,71	ML	21%	4,49	ML
BO-CH-CH-250	CHEVRON TRAITÉ A2	75	110 L 3,60M	80	X		5,50	ML	21%	6,65	ML
BO-CH-CH-252	CHEVRON TRAITÉ A2	75	110 L 4,50M	80	X		5,50	ML	21%	6,65	ML
BO-CH-CH-254	CHEVRON TRAITÉ A2	75	110 L 5,10M	80	X		5,50	ML	21%	6,65	ML
BO-CH-CH-256	CHEVRON TRAITÉ A2	75	110 L 5,70M	80	X		5,50	ML	21%	6,65	ML
BOCHCH0258	CHEVRON TRAITÉ A2	75	110 L 6,00M	80	X		5,84	ML	21%	7,06	ML
BO-CH-CH-260	CHEVRON TRAITÉ A2	75	110 L 6,60M	80	X		5,95	ML	21%	7,20	ML
BO-CH-CH-262	CHEVRON TRAITÉ A2	75	110 L 6,90M	80	X		5,95	ML	21%	7,20	ML
IDEAL EN UTILISATION DE CLOISON METAL STUD											
BO-CH-CH-302	CHEVRON SECHE	45	45 L 3,00 M	196	X		1,84	ML	21%	2,22	ML

TERME USUEL 48X63 (5/6) - 63X58 (6/7) - 63x75 (7/8) - 63x85 (7/9) - 75x110 (8/11)

NOS BOIS SONT SCIÉS SUITE A L ENREGISTREMENT DE LA COMMANDE

CELA PERMET D OBTENIR UN CHEVRON REGULIER ET BIEN DROIT



Retour sommaire

CHARPENTERIE

Type de produit : **CHEVRON**

Essence : **SAPIN ROUGE**



LE SAPIN ROUGE DU NORD EST UN PIN SYLVESTRE DE PROVENANCE SCANDINAVE - FAMILLE DES CONIFERES - DURAMEN MOYENNEMENT DURABLE -



Qualité : **C18**

Provenance : **SCANDINAVIE**

Couleur : **JAUNE CLAIR A BRUN ROUGE ---**

Classe de durabilité naturelle

CLASSE 3

Classe de service :

CLASSE 1 -CLASSE 2 AVEC TRAITEMENT A2 - CLASSE 3 ET 4 AVEC TRAITEMENT AUTOCLAVE

Usinage :

SE LAISSE FACILEMENT FORER PONCER FRAISER COLLER CLOUER

Masse Vol Moy : **500 KG-M3 A 15%**

Finition : **0**

Remarque :

AVIS BL:BOIS SECHE-BONNE STABILITE)-UTILISATION MULTIPLE (CHARPENTERIE -STRUCTURE NON VISIBLE EN C18-STRUCTURE VISIBLE EN C24-UTILISATION EN AGENCEMENT EXTERIEUR SI TRAITEMENT AUTOCLAVE) RESISTANCE A LA COMPRESSION 47 N MM2-AU CISAILLEMENT 7,5 N MM2

DESCRIPTION		A/2								
REFERENCE	TYPE PRODUIT	Ep	Format	Nb/pq	STK	P CAT HTVA	Unité	TAUX	P CAT TTC	Unité
BO-CH-CH-402	CHEVRON CALIBRE	55	62 L 3,00 M	280	X	2,17	ML	21%	7,89	PC
BO-CH-CH-404	CHEVRON CALIBRE	55	62 L 3,60 M	280	X	2,17	ML	21%	9,47	PC
BO-CH-CH-406	CHEVRON CALIBRE	55	62 L 4,20 M	280	X	2,17	ML	21%	11,05	PC
BO-CH-CH-408	CHEVRON CALIBRE TRAITE	55	62 L 3,00 M	280	X	2,30	ML	21%	8,35	PC
BO-CH-CH-410	CHEVRON CALIBRE TRAITE	55	62 L 3,60 M	280	X	2,30	ML	21%	10,02	PC
BO-CH-CH-412	CHEVRON CALIBRE TRAITE	55	62 L 4,20 M	280	X	2,23	ML	21%	11,35	PC

TERME USUEL 63X58 (6/7)

CHEVRON DISPONIBLE IMMEDIATEMENT POUR DES RAISONS DE STABILITE VENDU PAR BOTTE DE 4 PIECES CERCLES

LE PRODUIT EST CALIBRE 2 FACES





Retour sommaire

CHARPENTERIE

Type de produit : **VOLIGE TRAITEE A2**

Essence : **EPICEA**



Qualité : **C18**



Provenance : **BELGIUM**

Couleur : **BLANCHATRE**

Classe de durabilité naturelle

CLASSE 4

Classe de service :

CLASSE 2 AVEC TRAITEMENT A2 - CLASSE 3 AVEC TRAITEMENT S2

Usinage :

FRAIS DE SCIAGE: EVITER L USINAGE RISQUE DE DEFORMATION IMPORTANTE

Masse Vol Moy : **420 KG-M3 A 15%**

Finition : **0**

Remarque :

SI NON SECHEE RISQUE DE GERCE LORS DE LA PERIODE DE SECHAGE NATUREL - RESISTANCE MECANIQUE MOYENNE - A LA FLEXION 71N MM2 - A LA COMPRESSION 45N MM2 - AU CISAILLEMENT 6N MM2 - TRAITEMENT OBLIGATOIRE EGALEMENT APRES DECOUPE - AVIS BL : ESSENCE DE MASSE MAIS DE RESISTANCE MOYENNE ET DE FAIBLE DURABILITE NOTRE PREFERENCE EST LE DOUGLAS

DESCRIPTION		B			
REFERENCE	TYPE PRODUIT	Ep	Format	Nb/pq	STK
BO-CH-VO-102	VOLIGE TRAITEE A2	24	100 L 2,70 M	210	X
BO-CH-VO-104	VOLIGE TRAITEE A2	24	100 L 3,00 M	210	X
BO-CH-VO-106	VOLIGE TRAITEE A2	24	100 L 3,30 M	210	X
BO-CH-VO-108	VOLIGE TRAITEE A2	24	100 L 3,60 M	210	X
BO-CH-VO-110	VOLIGE TRAITEE A2	24	100 L 4,20 M	210	X
BO-CH-VO-112	VOLIGE TRAITEE A2	24	100 L 4,50 M	210	X
BO-CH-VO-114	VOLIGE TRAITEE A2	24	100 L 5,10 M	210	X
BO-CH-VO-116	VOLIGE TRAITEE A2	24	100 L 5,40 M	210	X
BO-CH-VO-118	VOLIGE TRAITEE A2	24	100 L 6,00 M	210	X
BO-CH-VO-120	VOLIGE TRAITEE A2	24	150 L 3,00 M	180	0
BO-CH-VO-122	VOLIGE TRAITEE A2	24	150 L 3,60 M	180	0
BO-CH-VO-124	VOLIGE TRAITEE A2	24	150 L 4,50 M	180	0
BO-CH-VO-126	VOLIGE TRAITEE A2	24	150 L 5,40 M	180	0
BO-CH-VO-128	VOLIGE TRAITEE A2	24	200 L 3,00 M	180	0
BO-CH-VO-130	VOLIGE TRAITEE A2	24	200 L 3,60 M	95	X
BO-CH-VO-132	VOLIGE TRAITEE A2	24	200 L 4,50 M	95	X
BO-CH-VO-134	VOLIGE TRAITEE A2	24	200 L 5,10 M	95	X
BO-CH-VO-136	VOLIGE TRAITEE A2	24	225 L 3,00 M	85	0
BO-CH-VO-138	VOLIGE TRAITEE A2	24	225 L 3,60 M	85	0
BO-CH-VO-140	VOLIGE TRAITEE A2	24	225 L 4,50 M	85	0
BO-CH-VO-142	VOLIGE TRAITEE A2	24	225 L 5,70 M	85	0

P CAT HTVA	Unité	TAUX	P CAT TTC	Unité
1,23	ML	21%	4,02	PC
1,23	ML	21%	4,47	PC
1,23	ML	21%	4,91	PC
1,23	ML	21%	5,36	PC
1,23	ML	21%	6,25	PC
1,23	ML	21%	6,70	PC
1,23	ML	21%	7,59	PC
1,23	ML	21%	8,04	PC
1,32	ML	21%	9,59	PC
2,17	ML	21%	7,89	PC
2,17	ML	21%	9,47	PC
2,17	ML	21%	11,83	PC
2,17	ML	21%	14,20	PC
2,96	ML	21%	10,75	PC
3,00	ML	21%	13,08	PC
3,00	ML	21%	16,34	PC
3,00	ML	21%	18,52	PC
3,47	ML	21%	12,59	PC
3,47	ML	21%	15,11	PC
3,47	ML	21%	18,89	PC
3,47	ML	21%	23,92	PC

DEMANDEZ NOS CONDITIONS DE PRIX PAR PAQUET



Retour sommaire

CHARPENTERIE

Type de produit : **VOLIGE TRAITEE A2**



Essence : **EPICEA**

L EPICEA FAIT PARTI DE LA FAMILLE DES PINACEES - DURAMEN
FAIBLEMENT DURABLE - SENSIBLE AU BLEUISSEMENT ET AUX ATTAQUES
D INSECTES -



Qualité : **C18**

Couleur : **BLANCHATRE**



Provenance : **BELGIUM**

Classe de service :
CLASSE 2 AVEC TRAITEMENT A2 - CLASSE 3 AVEC TRAITEMENT S2

Classe de durabilité naturelle
CLASSE 4

Usinage :
**FRAIS DE SCIAGE: EVITER L USINAGE RISQUE DE DEFORMATION
IMPORTANTE**

Masse Vol Moy : **420 KG-M3 A 15%**

Finition :

Remarque :
**SI NON SECHEE RISQUE DE GERCE LORS DE LA PERIODE DE SECHAGE NATUREL - RESISTANCE MECANIQUE MOYENNE - A LA FLEXION 71N MM2 - A LA
COMPRESSION 45N MM2 - AU CISAILLEMENT 6N MM2 - TRAITEMENT OBLIGATOIRE EGALEMENT APRES DECOUPE - AVIS BL : ESSENCE DE MASSE
MAIS DE RESISTANCE MOYENNE ET DE FAIBLE DURABILITE NOTRE PREFERENCE EST LE DOUGLAS**

DESCRIPTION		B			
REFERENCE	TYPE PRODUIT	Ep	Format	Nb/pq	STK
BO-CH-VO-202	VOLIGE TRAITEE A2	36	150 L < 6,00 M	105	0
BO-CH-VO-204	VOLIGE TRAITEE A2	36	150 L 6,00 M	105	0
BO-CH-VO-206	VOLIGE TRAITEE A2	36	150 L 6,3-6,9 M	105	0
BO-CH-VO-208	VOLIGE TRAITEE A2	36	175 L < 6,00 M	90	0
BO-CH-VO-210	VOLIGE TRAITEE A2	36	175 L 6,00 M	90	X
BO-CH-VO-212	VOLIGE TRAITEE A2	36	175 L 6,3-6,9 M	90	0
BO-CH-VO-214	VOLIGE TRAITEE A2	36	195 L < 6,00 M	75	0
BO-CH-VO-216	VOLIGE TRAITEE A2	36	195 L 6,00 M	75	X
BO-CH-VO-218	VOLIGE TRAITEE A2	36	195 L 6,60 M	75	X
BO-CH-VO-220	VOLIGE TRAITEE A2	36	195 L 6,90 M	75	X
BO-CH-VO-222	VOLIGE TRAITEE A2	36	225 L < 6,00 M	65	0
BO-CH-VO-224	VOLIGE TRAITEE A2	36	225 L 6,00 M	65	X
BO-CH-VO-226	VOLIGE TRAITEE A2	36	225 L 6,60 M	65	X
BO-CH-VO-228	VOLIGE TRAITEE A2	36	225 L 6,90 M	65	X

P CAT HTVA	Unité	TAUX	P CAT TTC	Unité
3,29	ML	21%	3,98	ML
3,34	ML	21%	4,04	ML
3,39	ML	21%	4,10	ML
3,84	ML	21%	4,65	ML
3,90	ML	21%	4,72	ML
3,96	ML	21%	4,79	ML
4,41	ML	21%	5,34	ML
4,48	ML	21%	5,42	ML
4,54	ML	21%	5,50	ML
4,61	ML	21%	5,58	ML
4,96	ML	21%	6,01	ML
5,19	ML	21%	6,28	ML
5,34	ML	21%	6,46	ML
5,41	ML	21%	6,55	ML

POUR LE SCIAGE EPICEA FRAIS DE SCIAGE EN PROVENANCE DE NOS SCIEURS

SUR DEMANDE TOUS TYPES DE SECTIONS ET LONGUEURS

RENSEIGNEZ VOUS



Retour sommaire

CHARPENTERIE

Type de produit : **POUTRE TRAITEE A2**

Essence : **EPICEA**



L EPICEA FAIT PARTI DE LA FAMILLE DES PINACEES - DURAMEN FAIBLEMENT DURABLE-SENSIBLE AU BLEUISSEMENT ET AUX ATTAQUES D INSECTES -



Qualité : **C18**

Couleur : **BLANCHATRE**



Provenance : **BELGIUM**

Classe de service : **CLASSE 2 AVEC TRAITEMENT A2 - CLASSE 3 AVEC TRAITEMENT S2**

Classe de durabilité naturelle **CLASSE 4**

Usinage : **FRAIS DE SCIAGE: EVITER L USINAGE RISQUE DE DEFORMATION IMPORTANTE**

Masse Vol Moy : **420 KG-M3 A 15%**

Finition :

Remarque :

SI NON SECHEE RISQUE DE GERCE LORS DE LA PERIODE DE SECHAGE NATUREL - RESISTANCE MECANIQUE MOYENNE - A LA FLEXION 71N MM2 - A LA COMPRESSION 45N MM2 - AU CISAILLEMENT 6N MM2 - TRAITEMENT OBLIGATOIRE EGALEMENT APRES DECOUPE - AVIS BL : ESSENCE DE MASSE MAIS DE RESISTANCE MOYENNE ET DE FAIBLE DURABILITE NOTRE PREFERENCE EST LE DOUGLAS

DESCRIPTION		B		Format	Nb/pq	STK
REFERENCE	TYPE PRODUIT	Ep				
BO-CH-PO-104	POUTRE TRAITEE A2	63		150 L 3,00 M	70	X
BO-CH-PO-106	POUTRE TRAITEE A2	63		150 L 3,30 M	70	0
BO-CH-PO-108	POUTRE TRAITEE A2	63		150 L 3,60 M	70	X
BO-CH-PO-110	POUTRE TRAITEE A2	63		150 L 4,20 M	70	0
BO-CH-PO-112	POUTRE TRAITEE A2	63		150 L 4,50 M	70	X
BO-CH-PO-114	POUTRE TRAITEE A2	63		150 L 5,10 M	70	X
BO-CH-PO-116	POUTRE TRAITEE A2	63		150 L 6,00 M	70	X
BO-CH-PO-118	POUTRE TRAITEE A2	63		175 L 3,00 M	60	0
BO-CH-PO-120	POUTRE TRAITEE A2	63		175 L 3,60 M	60	0
BO-CH-PO-122	POUTRE TRAITEE A2	63		175 L 4,20 M	60	0
BO-CH-PO-124	POUTRE TRAITEE A2	63		175 L 4,50 M	60	X
BO-CH-PO-126	POUTRE TRAITEE A2	63		175 L 5,10 M	60	X
BO-CH-PO-130	POUTRE TRAITEE A2	63		175 L 6,00 M	60	X
BO-CH-PO-132	POUTRE TRAITEE A2	63		175 L 6,60 M	60	X
BO-CH-PO-134	POUTRE TRAITEE A2	63		225 L <= 6,00M	50	0
BO-CH-PO-136	POUTRE TRAITEE A2	75		225 L 3,60 M	40	0
BO-CH-PO-138	POUTRE TRAITEE A2	75		225 L 4,50 M	40	0
BO-CH-PO-140	POUTRE TRAITEE A2	75		225 L 5,10 M	40	X
BO-CH-PO-142	POUTRE TRAITEE A2	75		225 L 5,70 M	40	X
BO-CH-PO-144	POUTRE TRAITEE A2	75		225 L 6,00M	40	X
BO-CH-PO-146	POUTRE TRAITEE A2	75		225 L 6,60M	40	X
BO-CH-PO-148	POUTRE TRAITEE A2	75		225 L 6,90M	40	X
BO-CH-PO-150	POUTRE TRAITEE A2	100		300 L <= 6,00M	20	0
BO-CH-PO-152	POUTRE TRAITEE A2	100		300 L 6,30-6,90M	50	0
BO-CH-PO-154	POUTRE TRAITEE A2	100		300 L 7,20-7,80M	20	0
BO-CH-PO-156	POUTRE TRAITEE A2	100		300 L 8,10-8,70M	20	0

P CAT HTVA	Unité	TAUX	P CAT TTC	Unité
5,53	ML	21%	20,08	PC
5,53	ML	21%	22,09	PC
5,53	ML	21%	24,10	PC
5,53	ML	21%	28,11	PC
5,53	ML	21%	30,12	PC
5,53	ML	21%	34,14	PC
5,70	ML	21%	41,41	PC
6,44	ML	21%	23,39	PC
6,44	ML	21%	28,06	PC
6,44	ML	21%	32,74	PC
6,44	ML	21%	35,08	PC
6,44	ML	21%	39,76	PC
6,64	ML	21%	48,23	PC
6,74	ML	21%	53,85	PC
8,32	ML	21%	10,07	ML
9,90	ML	21%	43,12	PC
9,90	ML	21%	53,90	PC
9,90	ML	21%	61,09	PC
9,90	ML	21%	68,27	PC
10,21	ML	21%	74,10	PC
10,36	ML	21%	82,74	PC
10,51	ML	21%	87,78	PC
18,40	ML	21%	22,26	ML
18,60	ML	21%	22,51	ML
18,40	ML	21%	22,26	ML
18,95	ML	21%	22,92	ML

TERME USUEL 50X100 (8/4/10) 48X125 (8/4/13) 48X150 (8/4/15) 50X175 (8/4/18)
50X200 (8/4/20) - 63x150 (7/15) - 63x175 (7/18) - 63x200 (7/20)
63x225 (7/23) 75x200 (8/20) 75x225 (8/23) 75x250 (8/25)



Retour sommaire



NOS SCIAGES SPECIAUX

RENSEIGNEZ - VOUS



**ESSENCE DE BOIS DOUGLAS - CHENE
QUALITE CHARPENTERIE**

EXEMPLE DE PRIX

DOUGLAS - C18
DIAMETRE 250 MM
LONGUEUR
DE 1,80 A 5,90 M

96,50 E LE ML TVAC

CHENE - C18
DIAMETRE 250 MM
LONGUEUR
DE 1,80 A 5,90 M

149,50 LE ML TVAC

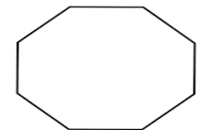
Carré



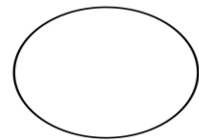
Rectangle



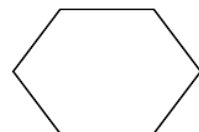
Octogone



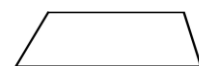
Cercle



Hexagone



Trapèze



Pentagone





VU A LA TELEVISION

EN 2019 L EPICEA EST MENACE PAR LA SCOLYTE (petit insecte)

MAIS AUCUN DANGER POUR LE DOUGLAS



LE DOUGLAS

DURAMEN DE TRES BONNE DURABILITE

Disponibilité en Belgique : le douglas couvre une superficie de 23 429 ha (forêts soumises et non-soumises). Cette superficie ne cesse d'augmenter, d'autant plus que la Région wallonne promeut un développement de la sylviculture du douglas. Quoi qu'il en soit, le prélèvement annuel de cette espèce reste inférieur à l'accroissement annuel et respecte donc pleinement les principes de gestion durable des forêts.

Aspect visuel : Couleur du duramen : orange rougeâtre
Couleur de l'aubier : blanc jaunâtre
Grain : moyen
Fil : droit

Propriétés physiques et mécaniques

- Masse volumique moyenne du bois à 12% d'humidité : 550 kg/m³ (varie de 410 à 800 kg/m³)
- Module d'élasticité moyen : 11 600 N/mm².
- Le classement visuel qui permet de déterminer la classe de résistance des bois résineux utilisés en structure est identique à celui de l'épicéa (cfr Architrave n° 154). Celui-ci est basé sur la norme EN 338. On distingue trois classes S6, S8, S10 (selon STS 04). A chacune de ces classes correspond une certaine résistance.

		Moins résistant				→		Plus résistant		
STS 04				S 6		S 8		S 10		
EN 338	Unité	C 14	C 16	C 18	C 22	C 24	C 27	C 30		
E _{0,m}	N/mm ²	7 000	8 000	9 000	10 000	11 000	11 500	12 000	12 000	

Résistance moyenne en flexion : 81 N/mm²

- Résistance moyenne à la compression : 40 N/mm²
- Cisaillement moyen : 9.4 N/mm²





Retour sommaire

CHARPENTERIE

Type de produit : **VOLIGE - POUTRE TRAITEE A2**

Essence : **DOUGLAS**



LE DOUGLAS FAIT PARTI DE LA FAMILLE DES PINACEES -LE DURAMEN EST DURABLE - BONNE IMPREGNABILITE -



Qualité : **C18**

Couleur : **DURAMEN ROSE AUBIER BLANC**



Provenance : **EUROPE - France-Belgique-Allemagne-FORET GEREE DURABLEMENT-LABEL PEFC**

Classe de service : **CLASSE 2 SANS AUBIER - CLASSE 3 AVEC AUBIER SI TRAITEMENT A2 - CLASSE 4 SI TRAITEMENT S2**

Classe de durabilité naturelle **CLASSE 3**

Usinage :

Masse Vol Moy : **550 KG-M3 A 15%**

Finition :

Remarque :

BOIS NON SECHE RISQUE DE GERCE LORS DE LA PERIODE DE SECHAGE NATUREL - RESISTANCE NATURELLE ELEVEE - A LA FLEXION 89N MM2 - A LA COMPRESSION 50N MM2 - AU CISAILLEMENT 90 N MM2 - AVIS BL : NOTRE MEILLEUR CHOIX RAPPORT QUALITE PRIX

DESCRIPTION		B		Format	Nb/pq	STK
REFERENCE	TYPE PRODUIT	Ep				
BO-CH-VO-304	VOLIGE TRAITEE A2	36		150 L 3,35 M	105	0
BO-CH-VO-306	VOLIGE TRAITEE A2	36		150 L 4,25 M	105	0
BO-CH-VO-308	VOLIGE TRAITEE A2	36		150 L 5,00 M	105	0
BO-CH-VO-310	VOLIGE TRAITEE A2	36		175 L 3,65 M	90	0
BO-CH-VO-312	VOLIGE TRAITEE A2	36		175 L 4,25 M	90	0
BO-CH-VO-314	VOLIGE TRAITEE A2	36		175 L 5,00 M	90	0
BO-CH-VO-316	VOLIGE TRAITEE A2	36		175 L 5,50 M	90	0
BO-CH-VO-318	VOLIGE TRAITEE A2	36		175 L 6,10 M	90	0
BO-CH-VO-320	VOLIGE TRAITEE A2	36		175 L 6,50 M	90	0
BO-CH-VO-322	VOLIGE TRAITEE A2	36		195 L 3,65 M	75	0
BO-CH-VO-324	VOLIGE TRAITEE A2	36		195 L 4,00 M	75	0
BO-CH-VO-326	VOLIGE TRAITEE A2	36		195 L 4,50 M	75	0
BO-CH-VO-328	VOLIGE TRAITEE A2	36		195 L 5,00 M	75	0
BO-CH-VO-330	VOLIGE TRAITEE A2	36		195 L 5,50 M	75	0
BO-CH-VO-332	VOLIGE TRAITEE A2	36		195 L 6,10 M	75	0
BO-CH-VO-334	VOLIGE TRAITEE A2	36		195 L 6,50 M	75	0
BO-CH-VO-336	VOLIGE TRAITEE A2	36		225 L 3,65 M	65	0
BO-CH-VO-338	VOLIGE TRAITEE A2	36		225 L 4,50 M	65	0
BO-CH-VO-340	VOLIGE TRAITEE A2	36		225 L 5,00 M	65	X
BO-CH-VO-342	VOLIGE TRAITEE A2	36		225 L 5,50 M	65	X
BO-CH-VO-344	VOLIGE TRAITEE A2	36		225 L 6,10 M	65	X
BO-CH-VO-346	VOLIGE TRAITEE A2	36		225 L 6,50 M	65	X
BO-CH-VO-348	VOLIGE TRAITEE A2	36		225 L 6,90 M	65	X
BO-CH-VO-350	VOLIGE TRAITEE A2	36		225 L 7,50 M	65	X
BO-CH-VO-352	ENTRETOISE TRAITEE	36		L 0,50 M	0	X

P CAT HTVA	Unité	TAUX	P CAT TTC	Unité
3,58	ML	21%	14,51	PC
3,58	ML	21%	18,41	PC
3,58	ML	21%	21,65	PC
4,14	ML	21%	18,30	PC
4,14	ML	21%	21,31	PC
4,14	ML	21%	25,07	PC
4,20	ML	21%	27,94	PC
4,25	ML	21%	31,39	PC
4,52	ML	21%	35,58	PC
4,60	ML	21%	20,32	PC
4,60	ML	21%	22,27	PC
4,60	ML	21%	25,05	PC
4,60	ML	21%	27,84	PC
4,66	ML	21%	31,02	PC
4,72	ML	21%	34,85	PC
5,02	ML	21%	39,50	PC
5,66	ML	21%	24,99	PC
5,66	ML	21%	30,81	PC
5,95	ML	21%	35,98	PC
5,73	ML	21%	38,14	PC
5,80	ML	21%	42,83	PC
5,88	ML	21%	46,21	PC
6,02	ML	21%	50,26	PC
6,24	ML	21%	56,60	PC
2,80	PC	21%	3,39	PC

TERME USUEL 36X150 (6/4/15) - 36x175 (6/4/18) - 36x195 (6/4/20) - 36x225 (6/4/23) - 50X150 (8/4/15)



Retour sommaire

CHARPENTERIE

Type de produit : **POUTRE TRAITEE A2**

Essence : **DOUGLAS**



LE DOUGLAS FAIT PARTI DE LA FAMILLE DES PINACEES -LE DURAMEN EST DURABLE - BONNE IMPREGNABILITE -



Qualité : **C18**

Couleur : **DURAMEN ROSE AUBIER BLANC**



Provenance : **EUROPE - France-Belgique-Allemagne-FORET GEREE DURABLEMENT-LABEL PEFC**

Classe de service : **CLASSE 2 SANS AUBIER - CLASSE 3 AVEC AUBIER SI TRAITEMENT A2 - CLASSE 4 SI TRAITEMENT S2**

Classe de durabilité naturelle **CLASSE 3**

Usinage :

Masse Vol Moy : **550 KG-M3 A 15%**

Finition :

Remarque :

BOIS NON SECHE RISQUE DE GERCE LORS DE LA PERIODE DE SECHAGE NATUREL - RESISTANCE NATURELLE ELEVEE - A LA FLEXION 89N MM2 - A LA COMPRESSION 50N MM2 - AU CISAILLEMENT 90 N MM2 - AVIS BL : NOTRE MEILLEUR CHOIX RAPPORT QUALITE PRIX

DESCRIPTION		B			
REFERENCE	TYPE PRODUIT	Ep	Format	Nb/pq	STK
BO-CH-PO-204	POUTRE TRAITEE A2	63	150 L 3,05 M	72	0
BO-CH-PO-206	POUTRE TRAITEE A2	63	150 L 3,35 M	72	0
BO-CH-PO-208	POUTRE TRAITEE A2	63	150 L 3,65 M	72	X
BO-CH-PO-210	POUTRE TRAITEE A2	63	150 L 4,25 M	72	0
BO-CH-PO-212	POUTRE TRAITEE A2	63	150 L 4,50 M	72	X
BO-CH-PO-214	POUTRE TRAITEE A2	63	175 L 3,05 M	60	0
BO-CH-PO-216	POUTRE TRAITEE A2	63	175 L 3,35 M	60	0
BO-CH-PO-218	POUTRE TRAITEE A2	63	175 L 3,65 M	60	0
BO-CH-PO-220	POUTRE TRAITEE A2	63	175 L 4,00 M	60	0
BO-CH-PO-222	POUTRE TRAITEE A2	63	175 L 4,25 M	60	0
BO-CH-PO-224	POUTRE TRAITEE A2	63	175 L 4,50 M	60	X
BO-CH-PO-226	POUTRE TRAITEE A2	63	175 L 5,00 M	60	0
BO-CH-PO-228	POUTRE TRAITEE A2	63	175 L 5,50 M	60	X
BO-CH-PO-230	POUTRE TRAITEE A2	63	175 L 6,10 M	60	X
BO-CH-PO-232	POUTRE TRAITEE A2	63	175 L 6,50 M	60	X
BO-CH-PO-234	POUTRE TRAITEE A2	63	175 L 6,90 M	60	X
BO-CH-PO-236	POUTRE TRAITEE A2	63	175 L 7,50 M	60	X

P CAT HTVA	Unité	TAUX	P CAT TTC	Unité
5,71	ML	21%	21,07	PC
5,71	ML	21%	23,14	PC
5,71	ML	21%	25,21	PC
5,71	ML	21%	29,35	PC
5,71	ML	21%	31,08	PC
6,61	ML	21%	24,41	PC
6,61	ML	21%	26,81	PC
6,61	ML	21%	29,21	PC
6,61	ML	21%	32,01	PC
6,61	ML	21%	34,01	PC
6,61	ML	21%	36,02	PC
6,61	ML	21%	40,02	PC
6,79	ML	21%	45,18	PC
6,96	ML	21%	51,40	PC
7,05	ML	21%	55,46	PC
7,14	ML	21%	59,60	PC
7,40	ML	21%	67,17	PC

TERME USUEL 63x150 (7/15) - 63x175 (7/18)

LE DOUGLAS RESSOURCE DE NOS FORETS

UN BOIS DE GRANDE QUALITE



Retour sommaire

CHARPENTERIE

Type de produit : **POUTRE TRAITEE A2**

Essence : **DOUGLAS**



LE DOUGLAS FAIT PARTI DE LA FAMILLE DES PINACEES -LE DURAMEN EST DURABLE - BONNE IMPREGNABILITE -



Qualité : **C18**

Couleur : **DURAMEN ROSE AUBIER BLANC**



Provenance : **EUROPE - France-Belgique-Allemagne-FORET GEREE DURABLEMENT-LABEL PEFC**

Classe de service : **CLASSE 2 SANS AUBIER - CLASSE 3 AVEC AUBIER SI TRAITEMENT A2 - CLASSE 4 SI TRAITEMENT S2**

Classe de durabilité naturelle **CLASSE 3**

Usinage :

Masse Vol Moy :

Finition :

Remarque : **BOIS NON SECHE RISQUE DE GERCE LORS DE LA PERIODE DE SECHAGE NATUREL - RESISTANCE NATURELLE ELEVEE - A LA FLEXION 89N MM2 - A LA COMPRESSION 50N MM2 - AU CISAILLEMENT 90 N MM2 - AVIS BL : NOTRE MEILLEUR CHOIX RAPPORT QUALITE PRIX**

DESCRIPTION		B			
REFERENCE	TYPE PRODUIT	Ep	Format	Nb/pq	STK
BO-CH-PO-240	POUTRE TRAITEE A2	75	225 L 3,65 M	45	0
BO-CH-PO-242	POUTRE TRAITEE A2	75	225 L 4,00 M	45	0
BO-CH-PO-244	POUTRE TRAITEE A2	75	225 L 4,25 M	45	0
BO-CH-PO-246	POUTRE TRAITEE A2	75	225 L 4,50 M	45	X
BO-CH-PO-248	POUTRE TRAITEE A2	75	225 L 5,00 M	45	X
BO-CH-PO-250	POUTRE TRAITEE A2	75	225 L 5,50 M	45	X
BO-CH-PO-252	POUTRE TRAITEE A2	75	225 L 6,10 M	45	X
BO-CH-PO-254	POUTRE TRAITEE A2	75	225 L 6,50 M	45	X
BO-CH-PO-256	POUTRE TRAITEE A2	75	225 L 6,90 M	45	X
BO-CH-PO-258	POUTRE TRAITEE A2	75	225 L 7,50 M	45	X
BO-CH-PO-260	POUTRE TRAITEE A2	75	225 L 7,90 M	45	X
BO-CH-PO-262	POUTRE TRAITEE A2	75	225 L 8,50 M	45	X

P CAT HTVA	Unité	TAUX	P CAT TTC	Unité
10,19	ML	21%	45,01	PC
10,19	ML	21%	49,33	PC
10,19	ML	21%	52,41	PC
10,19	ML	21%	55,49	PC
10,19	ML	21%	61,66	PC
10,46	ML	21%	69,63	PC
10,73	ML	21%	79,22	PC
10,87	ML	21%	85,47	PC
11,00	ML	21%	91,86	PC
11,41	ML	21%	103,53	PC
11,41	ML	21%	109,05	PC
12,08	ML	21%	124,28	PC

TERME USUEL 75X225 M (8/23)

LE DOUGLAS LE CHOIX POUR UNE CHARPENTERIE DURABLE



Retour sommaire

CHARPENTERIE

Type de produit : **POUTRE**

Essence : **DOUGLAS**



LE DOUGLAS FAIT PARTI DE LA FAMILLE DES PINACEES -LE DURAMEN EST DURABLE - BONNE IMPREGNABILITE -



Qualité : **C18**

Couleur : **DURAMEN ROSE AUBIER BLANC**



Provenance : **EUROPE - France-Belgique-Allemagne-FORET GEREE DURABLEMENT-LABEL PEFC**

Classe de service : **CLASSE 2 SANS AUBIER - CLASSE 3 AVEC AUBIER SI TRAITEMENT A2 - CLASSE 4 SI TRAITEMENT S2**

Classe de durabilité naturelle **CLASSE 3**

Usinage :

Masse Vol Moy : **550 KG-M3 A 15%**

Finition :

Remarque :

BOIS NON SECHE RISQUE DE GERCE LORS DE LA PERIODE DE SECHAGE NATUREL - RESISTANCE NATURELLE ELEVEE - A LA FLEXION 89N MM2 - A LA COMPRESSION 50N MM2 - AU CISAILLEMENT 90 N MM2 - AVIS BL : NOTRE MEILLEUR CHOIX RAPPORT QUALITE PRIX

DESCRIPTION		B			
REFERENCE	TYPE PRODUIT	Ep	Format	Nb/pq	STK
BO-CH-PO-266	POUTRE	100	200 L 6,90 M	30	0
BO-CH-PO-268	POUTRE	100	200 L 7,50 M	30	0
BO-CH-PO-270	POUTRE	105	305 L 4,50 M	15	X
BO-CH-PO-272	POUTRE	105	305 L 5,00 M	15	X
BO-CH-PO-274	POUTRE	105	305 L 5,50 M	15	X
BO-CH-PO-276	POUTRE	105	305 L 6,10 M	15	X
BO-CH-PO-278	POUTRE	105	305 L 6,50 M	15	X
BO-CH-PO-280	POUTRE	105	305 L 7,00 M	15	X
BO-CH-PO-282	POUTRE	105	305 L 7,50 M	15	X
BO-CH-PO-284	POUTRE	105	305 L 8,00 M	15	X
BO-CH-PO-286	POUTRE	105	305 L 8,50 M	15	X
BO-CH-PO-290	POUTRE	120	400 L 6,50 M	0	X

P CAT HTVA	Unité	TAUX	P CAT TTC	Unité
14,79	ML	21%	123,50	PC
14,96	ML	21%	135,80	PC
20,38	ML	21%	110,98	PC
20,38	ML	21%	123,31	PC
20,38	ML	21%	135,64	PC
20,90	ML	21%	154,25	PC
21,41	ML	21%	168,42	PC
21,93	ML	21%	185,75	PC
21,93	ML	21%	199,01	PC
24,08	ML	21%	233,09	PC
24,08	ML	21%	247,66	PC
47,47	ML	21%	373,37	PC

TERME USUEL 105X305 (10/30)

ATTENTION GERCES ET CREVASSES ADMISES

CHOISIR LE DOUGLAS C EST FAIRE LE CHOIX DE LA QUALITE



Retour sommaire

CHARPENTERIE

Type de produit : **POTEAU**

Essence : **DOUGLAS**



LE DOUGLAS FAIT PARTI DE LA FAMILLE DES PINACEES -LE DURAMEN EST DURABLE - BONNE IMPREGNABILITE -



Qualité : **C24**

Couleur : **DURAMEN ROSE AUBIER BLANC**



Provenance : **EUROPE - France-Belgique-Allemagne-FORET GEREE DURABLEMENT-LABEL PEFC**

Classe de service : **CLASSE 2 SANS AUBIER - CLASSE 3 AVEC AUBIER SI TRAITEMENT A2 - CLASSE 4 SI TRAITEMENT S2**

Classe de durabilité naturelle **CLASSE 3**

Usinage :

Masse Vol Moy : **550 KG-M3 A 15%**

Finition :

Remarque :

BOIS NON SECHE RISQUE DE GERCE LORS DE LA PERIODE DE SECHAGE NATUREL - RESISTANCE NATURELLE ELEVEE - A LA FLEXION 89N MM2 - A LA COMPRESSION 50N MM2 - AU CISAILLEMENT 90 N MM2 - AVIS BL : NOTRE MEILLEUR CHOIX RAPPORT QUALITE PRIX

DESCRIPTION		B			
REFERENCE	TYPE PRODUIT	Ep	Format	Nb/pq	STK
BO-CH-PT-104	POTEAU	100	100 L ,..... M	30	X
BO-CH-PT-106	POTEAU	120	120 L 2,75 M	25	X
BO-CH-PT-108	POTEAU	150	150 L 2,75 M	25	0
BO-CH-PT-110	POTEAU	150	150 L 5,50 M	25	X
BO-CH-PT-112	POTEAU	200	200 L 2,45 M	20	0
BO-CH-PT-114	POTEAU	200	200 L 3,05 M	20	X
BO-CH-PT-116	POTEAU	200	200 L 5,50 M	20	X
BO-CH-PT-118	POTEAU	250	250 L ,..... M	5	X

P CAT HTVA	Unité	TAUX	P CAT TTC	Unité
9,56	ML	21%	11,57	ML
13,38	ML	21%	44,53	PC
21,43	ML	21%	71,31	PC
21,99	ML	21%	146,31	PC
31,11	ML	21%	92,22	PC
31,11	ML	21%	114,80	PC
31,11	ML	21%	207,02	PC
56,18	ML	21%	67,98	ML

ATTENTION GERCE ET CREVASSES ADMISES

VARIANTE

POTEAU DUO - TRIO





Retour sommaire

CHARPENTERIE STRUCTURE NON VISIBLE

Type de produit : **S4S NON ABOUTE**

Essence : **SAPIN ROUGE**



LE SAPIN ROUGE DU NORD EST UN PIN SYLVESTRE DE PROVENANCE SCANDINAVE - FAMILLE DES CONIFERES - DURAMEN MOYENNEMENT DURABLE -



Qualité : **C18/C24**

LE MEILLEUR CHOIX

Provenance : **SCANDINAVIE**

Couleur : **JAUNE CLAIR A BRUN ROUGE --- AUBIER BLANC**



Classe de service : **CLASSE 1 -CLASSE 2 AVEC TRAITEMENT A2 - CLASSE 3 ET 4 AVEC TRAITEMENT PAR AUTOCLAVAGE**

Classe de durabilité naturelle

CLASSE 3 A 4

Usage :

SE LAISSE FACILEMENT FORER PONCER FRAISER COLLER CLOUER

Masse Vol Moy : **500 KG-M3 A 15%**

Finition :

Remarque :

SUPER ESSENCE SAPIN ROUGE DU NORD SECHE - TRIE 80 % C18 -20% C24 RABOTE 4 FACES (4 ARETES CHANFREINEES) TRES BONNE STABILITE ET DURABILITE - IDEAL EN OSSATURE ET CHARPENTERIE

DESCRIPTION		B/2			
REFERENCE	TYPE PRODUIT	Ep	Format	Nb/pq	STK
BO-SV-S4S-401	S4S	36	145 L 3,00 M	160	X
BO-SV-S4S-402	S4S	36	145 L 3,60 M	160	X
BO-SV-S4S-403	S4S	36	145 L 4,20 M	160	X
BO-SV-S4S-404	S4S	36	145 L 4,50 M	160	X
BO-SV-S4S-405	S4S	36	145 L 4,80 M	160	X
BO-SV-S4S-406	S4S	36	145 L 5,10 M	160	X
BO-SV-S4S-407	S4S	36	145 L 5,40 M	160	X
BO-SV-S4S-408	S4S	36	170 L 3,00 M	140	X
BO-SV-S4S-409	S4S	36	170 L 3,60 M	140	X
BO-SV-S4S-410	S4S	36	170 L 4,20 M	140	X
BO-SV-S4S-411	S4S	36	170 L 4,50 M	140	X
BO-SV-S4S-412	S4S	36	170 L 4,80 M	140	X
BO-SV-S4S-413	S4S	36	170 L 5,10 M	140	X
BO-SV-S4S-414	S4S	36	170 L 5,40 M	140	X
BO-SV-S4S-415	S4S	36	195 L 3,00 M	120	X
BO-SV-S4S-416	S4S	36	195 L 3,60 M	120	X
BO-SV-S4S-417	S4S	36	195 L 4,20 M	120	X
BO-SV-S4S-418	S4S	36	195 L 4,50 M	120	X
BO-SV-S4S-419	S4S	36	195 L 4,80 M	120	X
BO-SV-S4S-420	S4S	36	195 L 5,10 M	120	X
BO-SV-S4S-421	S4S	36	195 L 5,40 M	120	X
BO-SV-S4S-422	S4S	36	220 L 3,00 M	110	X
BO-SV-S4S-423	S4S	36	220 L 3,60 M	110	X
BO-SV-S4S-424	S4S	36	220 L 4,20 M	110	X
BO-SV-S4S-425	S4S	36	220 L 4,50 M	110	X
BO-SV-S4S-426	S4S	36	220 L 4,80 M	110	X
BO-SV-S4S-427	S4S	36	220 L 5,10 M	110	X
BO-SV-S4S-428	S4S	36	220 L 5,40 M	110	X

P CAT HTVA	Unité	TAUX	P CAT TTC	Unité
3,49	ML	21%	12,67	PC
4,04	ML	21%	17,62	PC
39,05	ML	21%	198,45	PC
4,04	ML	21%	22,02	PC
4,04	ML	21%	23,49	PC
4,04	ML	21%	24,96	PC
4,04	ML	21%	26,43	PC
4,08	ML	21%	14,82	PC
4,08	ML	21%	17,78	PC
4,08	ML	21%	20,75	PC
4,08	ML	21%	22,23	PC
4,08	ML	21%	23,71	PC
4,08	ML	21%	25,19	PC
4,08	ML	21%	26,67	PC
4,67	ML	21%	16,97	PC
4,67	ML	21%	20,36	PC
4,67	ML	21%	23,75	PC
4,67	ML	21%	25,45	PC
4,67	ML	21%	27,14	PC
4,67	ML	21%	28,84	PC
4,67	ML	21%	30,54	PC
5,25	ML	21%	19,04	PC
5,25	ML	21%	22,85	PC
5,25	ML	21%	26,66	PC
5,25	ML	21%	28,57	PC
5,25	ML	21%	30,47	PC
5,25	ML	21%	32,37	PC
5,25	ML	21%	34,28	PC





Retour sommaire

CHARPENTERIE STRUCTURE NON VISIBLE

Type de produit : **S4S NON ABOUTE**

Essence : **SAPIN ROUGE**



LE SAPIN ROUGE DU NORD EST UN PIN SYLVESTRE DE PROVENANCE SCANDINAVE - FAMILLE DES CONIFERES - DURAMEN MOYENNEMENT DURABLE -

Qualité : **C18/C24**

LE MEILLEUR CHOIX

Couleur : **JAUNE CLAIR A BRUN ROUGE --- AUBIER BLANC**



Classe de service : **CLASSE 1 -CLASSE 2 AVEC TRAITEMENT A2 - CLASSE 3 ET 4 AVEC TRAITEMENT PAR AUTOCLAVAGE**

Classe de durabilité naturelle

CLASSE 3 A 4

Usage :

SE LAISSE FACILEMENT FORER PONCER FRAISER COLLER CLOUER

Masse Vol Moy : **500 KG-M3 A 15%**

Finition :

Remarque :

SUPER ESSENCE SAPIN ROUGE DU NORD SECHE - TRIE 80 % C18 -20% C24 RABOTE 4 FACES (4 ARETES CHANFREINEES) TRES BONNE STABILITE ET DURABILITE - IDEAL EN OSSATURE ET CHARPENTERIE

DESCRIPTION		B/2			
REFERENCE	TYPE PRODUIT	Ep	Format	Nb/pq	STK
BO-SV-S4S-429	S4S	58	145 L 3,00 M	110	X
BO-SV-S4S-430	S4S	58	145 L 3,60 M	110	X
BO-SV-S4S-431	S4S	58	145 L 4,20 M	110	X
BO-SV-S4S-432	S4S	58	145 L 4,50 M	110	X
BO-SV-S4S-433	S4S	58	145 L 4,80 M	110	X
BO-SV-S4S-434	S4S	58	145 L 5,10 M	110	X
BO-SV-S4S-435	S4S	58	145 L 5,40 M	110	X
BO-SV-S4S-436	S4S	58	170 L 3,00 M	96	X
BO-SV-S4S-437	S4S	58	170 L 3,60 M	96	X
BO-SV-S4S-438	S4S	58	170 L 4,20 M	96	X
BO-SV-S4S-439	S4S	58	170 L 4,50 M	96	X
BO-SV-S4S-440	S4S	58	170 L 4,80 M	96	X
BO-SV-S4S-441	S4S	58	170 L 5,10 M	96	X
BO-SV-S4S-442	S4S	58	170 L 5,40 M	96	X
BO-SV-S4S-443	S4S	58	220 L 3,00 M	70	0
BO-SV-S4S-444	S4S	58	220 L 3,60 M	70	0
BO-SV-S4S-445	S4S	58	220 L 4,20 M	70	0
BO-SV-S4S-446	S4S	58	220 L 4,50 M	70	0
BO-SV-S4S-447	S4S	58	220 L 4,80 M	70	0
BO-SV-S4S-448	S4S	58	220 L 5,10 M	70	0
BO-SV-S4S-449	S4S	58	220 L 5,40 M	70	0
BO-SV-S4S-450	S4S	70	220 L 3,60 M	60	X
BO-SV-S4S-451	S4S	70	220 L 4,20 M	60	X
BO-SV-S4S-452	S4S	70	220 L 4,50 M	60	X
BO-SV-S4S-453	S4S	70	220 L 4,80 M	60	X
BO-SV-S4S-454	S4S	70	220 L 5,10 M	60	X
BO-SV-S4S-455	S4S	70	220 L 5,40 M	60	X

P CAT HTVA	Unité	TAUX	P CAT TTC	Unité
5,81	ML	21%	21,08	PC
5,81	ML	21%	25,30	PC
5,81	ML	21%	29,52	PC
5,81	ML	21%	31,63	PC
5,81	ML	21%	33,73	PC
5,81	ML	21%	35,84	PC
5,81	ML	21%	37,95	PC
6,75	ML	21%	24,50	PC
6,75	ML	21%	29,40	PC
6,75	ML	21%	34,30	PC
6,75	ML	21%	36,75	PC
6,75	ML	21%	39,20	PC
6,75	ML	21%	41,65	PC
6,75	ML	21%	44,10	PC
8,61	ML	21%	31,26	PC
8,61	ML	21%	37,51	PC
8,61	ML	21%	43,76	PC
8,61	ML	21%	46,88	PC
8,61	ML	21%	50,01	PC
8,61	ML	21%	53,13	PC
8,61	ML	21%	56,26	PC
10,38	ML	21%	45,20	PC
10,38	ML	21%	52,73	PC
10,38	ML	21%	56,50	PC
10,38	ML	21%	60,26	PC
10,38	ML	21%	64,03	PC
10,38	ML	21%	67,79	PC





Retour sommaire

CHARPENTERIE STRUCTURE NON VISIBLE

Type de produit : **S4S ABOUTE**

Essence : **SAPIN ROUGE**



LE SAPIN ROUGE DU NORD EST UN PIN SYLVESTRE DE PROVENANCE SCANDINAVE - FAMILLE DES CONIFERES - DURAMEN MOYENNEMENT DURABLE -



Qualité : **C18/C24**

LE MEILLEUR CHOIX

Provenance : **SCANDINAVIE**

Couleur : **JAUNE CLAIR A BRUN ROUGE --- AUBIER BLANC**



Classe de service : **CLASSE 1 -CLASSE 2 AVEC TRAITEMENT A2 - CLASSE 3 ET 4 AVEC TRAITEMENT PAR AUTOCLAVAGE**

Classe de durabilité naturelle **CLASSE 3 A 4**

Usage : **SE LAISSE FACILEMENT FORER PONCER FRAISER COLLER CLOUER**

Masse Vol Moy : **500 KG-M3 A 15%**

Finition :

Remarque : **SUPER ESSENCE SAPIN ROUGE DU NORD SECHE - TRIE 80 % C18 -20% C24 RABOTE 4 FACES (4 ARETES CHANFREINEES) TRES BONNE STABILITE ET DURABILITE - IDEAL EN OSSATURE ET CHARPENTERIE**

DESCRIPTION		B/2			
REFERENCE	TYPE PRODUIT	Ep	Format	Nb/pq	STK
BO-SV-S4S-472	S4S	58	170 L 6,00 M	60	X
BO-SV-S4S-473	S4S	58	170 L 6,50 M	60	X
BO-SV-S4S-474	S4S	58	170 L 7,50 M	60	X
BO-SV-S4S-475	S4S	58	170 L 11,00M	60	X
BO-SV-S4S-480	S4S	70	220 L 6,00 M	45	X
BO-SV-S4S-481	S4S	70	220 L 6,50 M	45	X
BO-SV-S4S-482	S4S	70	220 L 7,50 M	45	X
BO-SV-S4S-483	S4S	70	220 L 11,00M	45	X

P CAT HTVA	Unité	TAUX	P CAT TTC	Unité
7,78	ML	21%	56,51	PC
7,78	ML	21%	61,21	PC
7,78	ML	21%	70,63	PC
7,78	ML	21%	103,59	PC
11,96	ML	21%	86,86	PC
11,96	ML	21%	94,10	PC
11,96	ML	21%	108,58	PC
11,96	ML	21%	159,25	PC





Retour sommaire

STRUCTURE NON VISIBLE

Type de produit : **VOLIGE**



Essence : **SAPIN BLANC**

LE SAPIN BLANC DU NORD EST UN EPICEA D ORIGINE SCANDINAVE -
FAMILLE DES PINACEES - PEU DURABLE - SENSIBLE AU BLEUISSEMENT -



Qualité : **C18**

Provenance : **SCANDINAVIE PRINCIPALEMENT - PIN
SYLVESTRE EUROPE DU SUD - GESTION**

Couleur : **BLANCHATRE - AUBIER NON
DISTINCT**

Classe de service :
**CLASSE 1 - CLASSE 2 AVEC TRAITEMENT A2 - CLASSE 3 AVEC
TRAITEMENT S2**

Classe de durabilité naturelle
CLASSE 4

Usage :
SE LAISSE FACILEMENT FORER PONCER FRAISER COLLER CLOUER

Masse Vol Moy : **450KG-M3 A 15%**

Finition : **FACILE A TEINTER ET VERNIR**

Remarque :
BOIS SEC - QUALITE C18 - IDEAL POUR LA STRUCTURE NON VISIBLE EN INTERIEUR

DESCRIPTION		B			
REFERENCE	TYPE PRODUIT	Ep	Format	Nb/pq	STK
BO-SNV-VO-112	VOLIGE	25	100 L 2,10 M	400	X
BO-SNV-VO-114	VOLIGE	25	100 L 2,40 M	400	X
BO-SNV-VO-116	VOLIGE	25	100 L 2,70 M	400	X
BO-SNV-VO-118	VOLIGE	25	100 L 3,00 M	400	X
BO-SNV-VO-120	VOLIGE	25	100 L 3,30 M	400	X
BO-SNV-VO-122	VOLIGE	25	100 L 3,60 M	400	X
BO-SNV-VO-124	VOLIGE	25	100 L 3,90 M	400	X
BO-SNV-VO-126	VOLIGE	25	100 L 4,20 M	400	X
BO-SNV-VO-128	VOLIGE	25	100 L 4,50 M	400	X
BO-SNV-VO-130	VOLIGE	25	100 L 4,80 M	400	X
BO-SNV-VO-132	VOLIGE	25	100 L 5,10 M	400	X
BO-SNV-VO-134	VOLIGE	25	100 L 5,40 M	400	X
BO-SNV-VO-136	VOLIGE	25	100 L 5,70 M	400	x
BO-SNV-VO-212	VOLIGE	25	125 L 3,00 M	320	0
BO-SNV-VO-214	VOLIGE	25	125 L 3,60 M	320	X
BO-SNV-VO-216	VOLIGE	25	125 L 4,20 M	320	X

P CAT HTVA	Unité	TAUX	P CAT TTC	Unité
1,30	ML	21%	3,30	PC
1,30	ML	21%	3,77	PC
1,30	ML	21%	4,24	PC
1,30	ML	21%	4,71	PC
1,25	ML	21%	5,00	PC
1,25	ML	21%	5,45	PC
1,25	ML	21%	5,90	PC
1,25	ML	21%	6,36	PC
1,25	ML	21%	6,81	PC
1,25	ML	21%	7,27	PC
1,27	ML	21%	7,86	PC
1,27	ML	21%	8,32	PC
1,32	ML	21%	9,10	PC
1,55	ML	21%	5,63	PC
1,55	ML	21%	6,76	PC
1,55	ML	21%	7,88	PC

TERME USUEL 19X100 (3/4/10) - 25X100 (4/4/10) - 25x125 (4/4/13)



Retour sommaire

STRUCTURE NON VISIBLE

Type de produit : **S4S ABOUTE -KVH**



Qualité : **NON VISIBLE**

Couleur : **DURAMEN BLANCHATRE**

Classe de durabilité naturelle
CLASSE 4

Usinage :
BOIS SEC FACILE POUR LE PERCAGE

Remarque :

BOIS ABOUTE DE TYPE S4S SI SECTION SCANDINAVE ET DE TYPE KVH SI SECTION ALLEMANDE LONGUEUR IMPORTANTE - STABILITE ELEVEE - REPRISE DE CHARGE PLUS IMPORTANTE A SECTION EGALE VUE L ABOUTAGE -- AVIS BL: PRODUIT IDEAL POUR LA STRUCTURE NON VISIBLE EN INTERIEUR (1 FACE 100 % LISSE)

Essence : **EPICEA SECHE**

EPICEA SECHE OU SAPIN BLANC DU NORD - LE BOIS EST PURGE DE DEFAUTS RABOTE 4 FACES AVEC CHANFREINS -



Provenance : **EUROPE**

Classe de service :
CLASSE 1 - CLASSE 2 AVEC TRAITEMENT A2 - CLASSE 3 AVEC TRAITEMENT S2

Masse Vol Moy : **470 KG-M3 A 15 %**

Finition :

DESCRIPTION		A/1			
REFERENCE	TYPE PRODUIT	Ep	Format	Nb/pq	STK
BO-SNV-KV-103	KVH - N,V	45	200 L 13,00 M	40	X
BO-SNV-KV-105	KVH - N,V	45	220 L 6,50 M	40	0
BO-SNV-KV-107	KVH - N,V	45	220 L 7,50 M	40	0
BO-SNV-KV-109	KVH - N,V	45	220 L 13,00 M	40	0
BO-SNV-KV-111	KVH - N,V	45	240 L 6,00 M	40	X
BO-SNV-KV-113	KVH - N,V	45	240 L 8,00 M	40	X
BO-SNV-KV-115	KVH - N,V	45	240 L 13,00 M	40	X
BO-SNV-KV-117	KVH - N,V	45	300 L 6,50 M	35	X
BO-SNV-KV-119	KVH - N,V	45	300 L 8,00 M	35	X
BO-SNV-KV-121	KVH - N,V	45	300 L 13,00 M	35	X
BO-SNV-KV-123	KVH - N,V	60	80 L 7,50 M	98	X
BO-SNV-KV-127	KVH - N,V	60	80 L 13,00 M	98	X
BO-SNV-KV-129	KVH - N,V	60	160 L 6,50 M	49	X
BO-SNV-KV-131	KVH - N,V	60	160 L 13,00 M	49	X
BO-SNV-KV-133	KVH - N,V	60	180 L 6,50 M	42	X
BO-SNV-KV-135	KVH - N,V	60	180 L 7,50 M	42	X
BO-SNV-KV-137	KVH - N,V	60	180 L 13,00 M	42	X
BO-SNV-KV-139	KVH - N,V	80	240 L 7,50 M	20	X
BO-SNV-KV-141	KVH - N,V	80	240 L 9,00 M	20	X
BO-SNV-KV-143	KVH - N,V	80	240 L 13,00 M	20	X
BO-SNV-KV-145	KVH - N,V	100	300 L 6,50 M	0	X
BO-SNV-KV-147	KVH - N,V	100	300 L 7,50 M	16	X
BO-SNV-KV-149	KVH - N,V	100	300 L 9,00 M	16	X
BO-SNV-KV-151	KVH - N,V	100	300 L 13,00 M	16	X

P CAT HTVA	Unité	TAUX	P CAT TTC	Unité
7,21	ML	21%	113,37	PC
7,39	ML	21%	58,10	PC
7,39	ML	21%	67,04	PC
7,39	ML	21%	116,20	PC
8,06	ML	21%	58,51	PC
8,06	ML	21%	78,01	PC
8,06	ML	21%	126,77	PC
11,06	ML	21%	86,96	PC
11,06	ML	21%	107,03	PC
11,06	ML	21%	173,92	PC
3,45	ML	21%	31,32	PC
3,45	ML	21%	54,28	PC
7,43	ML	21%	58,40	PC
7,43	ML	21%	116,80	PC
8,06	ML	21%	63,38	PC
7,86	ML	21%	71,35	PC
7,86	ML	21%	123,68	PC
14,85	ML	21%	134,77	PC
14,50	ML	21%	157,92	PC
14,50	ML	21%	228,11	PC
24,84	ML	21%	195,39	PC
24,84	ML	21%	225,45	PC
24,84	ML	21%	270,54	PC
24,84	ML	21%	390,78	PC

COMME CHEZ NOS VOISINS ALLEMANDS LES STRUCTURES DEVRAIENT PROCHAINEMENT ETRE REALISEES OBLIGATOIREMENT

BOIS SEC ET SELECTIONNE QUALITE C24

PLUS DE TRAITEMENT NECESSAIRE

STABLE ET GRANDE LONGUEUR DISPONIBLE



Retour sommaire

STRUCTURE NON VISIBLEType de produit : **POUTRE I - STEICO JOIST**Essence : **EPICEA SECHE - AME DUR DE 8 MM**

0



Qualité :

**MEMBRURES
EN LVL
AME FIBRE DE BOIS DUR EP 8**

Provenance :

EUROPE

poids poutres

SECTIONS :
45 X 240 MM - 3,5 KG/ML
60 X 240 MM - 4,2 KG/ML
60 X 300 MM - 4,7 KG/ML
60 X 400 MM - 5,10KG/ML
90 X 300 MM - 6,20KG/ML
90 X 400 MM - 6,90KG/ML**PRODUIT D INGENIERIE - MARQUE STEICO**

classe de service

CLASSE 1 - CLASSE 2

Remarque :

CE PRODUIT EST LE MEILLEUR RAPPORT POIDS RESISTANCE - NE NECESSITENT PRATIQUEMENT JAMAIS DE CHAINAGE ET PRESENTE UNE TRES GRANDE STABILITE - AVIS BL: PRODUIT IDEAL POUR LA STRUCTURE NON VISIBLE EN INTERIEUR -

DESCRIPTION		A/1			
REFERENCE	TYPE PRODUIT	Ep	Format	Nb/pq	STK
BO-SN-PI-101	POUTRE I	45	240 L 8,00 M	43	X
BO-SN-PI-102	POUTRE I	45	240 L 10,00 M	43	X
BO-SN-PI-103	POUTRE I	45	240 L 13,50 M	43	X
BO-SN-PI-104	POUTRE I	45	300 L 7,00 M	43	0
BO-SN-PI-105	POUTRE I	45	300 L 7,00 M	43	0
BO-SN-PI-106	POUTRE I	45	300 L 10,00 M	43	0
BO-SN-PI-107	POUTRE I	45	300 L 13,00 M	43	0
BO-SN-PI-108	POUTRE I	45	400 *	43	0
BO-SN-PI-109	POUTRE I	60	240 *	33	0
BO-SN-PI-110	POUTRE I	60	300 L 7,00 M	33	0
BO-SN-PI-111	POUTRE I	60	300 L 9,00 M	33	0
BO-SN-PI-112	POUTRE I	60	300 L 13,00M	33	X
BO-SN-PI-113	POUTRE I	60	360 *	33	0
BO-SN-PI-114	POUTRE I	60	400 *	33	0
BO-SN-PI-115	POUTRE I	90	300 *	23	0
BO-SN-PI-116	POUTRE I	90	300 *	23	0
BO-SN-PI-117	POUTRE I	97	300 L 10,00 M	23	X
BO-SN-PI-118	POUTRE I	90	360 *	23	0
BO-SN-PI-119	POUTRE I	90	400 *	23	0
BO-SN-PI-120	FRAIS OUVERTURE		DU PAQUET		

P CAT HTVA	Unité	TAUX	P CAT TTC	Unité
9,37	ML	21%	11,34	ML
9,37	ML	21%	11,34	ML
9,37	ML	21%	11,34	ML
9,94	ML	21%	12,02	ML
9,94	ML	21%	12,02	ML
9,94	ML	21%	12,02	ML
9,94	ML	21%	12,02	ML
9,94	ML	21%	12,02	ML
11,45	ML	21%	13,85	ML
11,07	ML	21%	13,39	ML
11,50	ML	21%	13,92	ML
11,50	ML	21%	13,92	ML
11,50	ML	21%	13,92	ML
12,49	ML	21%	15,11	ML
12,98	ML	21%	15,70	ML
15,40	ML	21%	18,63	ML
15,40	ML	21%	18,63	ML
15,40	ML	21%	18,63	ML
16,07	ML	21%	19,45	ML
20,20	ML	21%	24,44	ML
110,00	PC	21%	133,10	PC

* LONGUEUR POSSIBLE 7,00 - 10,00 - 13,00 ML

GRACE A LA LEGERETE ET LA RESISTANCE DE LA POUTRE I

EXEMPLE DE COMPARAISON POUR UN PLANCHER D ETAGE (gitage interieur - classe de service 1)

REPRISE DE CHARGE D EXPLOITATION 150daN/M2 SOIT 150KG/M2
ENTRAXE ENTRE POUTRES 417 MM**BOIS MASSIF SECTION 75X225 MM 4,70 M****LAMELLE COLLE SECTION 80X240 MM 5,40 M****POUTRE I SECTION 60X300 MM 5,30 M**



Retour sommaire

STRUCTURE NON VISIBLE

Type de produit : **LAMIBOIS R**

Essence : **PIN - EPICEA SECHE**



Qualité : **NORME NBN EN 14374**

Provenance : **EUROPE**

LAMIBOIS TYPE R - LE FIL DE CHAQUE PLI EST ORIENTE DANS LE SENS DE DE LA LONGUEUR UNIQUEMENT

PRODUIT D INGENIERIE

EXISTE AUSSI EN FORTE LARGEUR JUSQUE 2500 MM

classe de service **CLASSE 1 - CLASSE 2**

Remarque :

REPRISE DE CHARGE PLUS IMPORTANTE AVEC PLUS FAIBLE SECTION QUE LE MASSIF ET LAMELLE COLLE - PRODUIT IDEAL POUR UNE STRUCTURE LEGERE ET POUR DES GRANDES PORTEES EGALEMENT - IL PEUT ETRE UTILISE POUR CERTAINES REALISATIONS A L HORIZONTALE (ex: realisation d'un fond de cheneau) - LE LAMIBOIS TYPE R EST COMPOSE DE COUCHE DE PLACAGE ALLANT TOUS DANS LE MEME SENS - LES APPLICATIONS SONT PRESQUE ILLIMITEES - TRES GRANDE REPRISE DE CHARGE ET GRANDE RESISTANCE A LA FLEXION JUSQUE 50N/MM2

DESCRIPTION		A/1			
REFERENCE	TYPE PRODUIT	Ep	Format	Nb/pq	STK
BO-SN-LV-102	LAMIBOIS R	39	200 L 12,00M	0	0
BO-SN-LV-103	LAMIBOIS R	39	240 L 12,00M	0	0
BO-SN-LV-104	LAMIBOIS R	39	300 L 12,00M	0	0
BO-SN-LV-105	LAMIBOIS R	39	360 L 12,00M	0	0
BO-SN-LV-106	LAMIBOIS R	39	400 L 12,00M	0	0
BO-SN-LV-107	LAMIBOIS R	45	200 L 12,00M	0	0
BO-SN-LV-108	LAMIBOIS R	45	240 L 12,00M	0	0
BO-SN-LV-109	LAMIBOIS R	45	300 L 12,00M	0	0
BO-SN-LV-110	LAMIBOIS R	45	360 L 12,00M	0	0
BO-SN-LV-111	LAMIBOIS R	45	400 L 12,00M	0	0
BO-SN-LV-112	LAMIBOIS R	75	240 L 12,00M	0	0
BO-SN-LV-113	LAMIBOIS R	75	300 L 12,00M	0	0
BO-SN-LV-114	LAMIBOIS R	75	360 L 12,00M	0	0
BO-SN-LV-115	LAMIBOIS R	75	400 L 12,00M	0	0
BO-SN-LV-116	FRAIS OUVERTURE		DU PAQUET		

P CAT HTVA	Unité	TAUX	P CAT TTC	Unité
10,24	ML	21%	12,39	ML
15,07	ML	21%	18,23	ML
15,36	ML	21%	18,58	ML
18,38	ML	21%	22,23	ML
20,48	ML	21%	24,77	ML
11,81	ML	21%	14,29	ML
14,18	ML	21%	17,15	ML
21,26	ML	21%	25,73	ML
21,26	ML	21%	25,73	ML
23,63	ML	21%	28,59	ML
23,63	ML	21%	28,59	ML
29,53	ML	21%	35,73	ML
35,44	ML	21%	42,88	ML
39,38	ML	21%	47,64	ML
110,00	PC	21%	133,10	PC

LVL LAMINATED VENEER LUMBER



STRUCTURE NON VISIBLE

 Type de produit : **LAMIBOIS X**

 Essence : **PIN - EPICEA SECHE**

 Qualité : **NORME NBN EN 14374**

 Provenance : **EUROPE**
**LAMIBOIS TYPE R - COMPOSE DE COUCHE DE PLACAGE 20% CROISEE
 ENCORE PLUS STABLE ET RESISTANCE PLUS IMPORTANTE**
PRODUIT D INGENIERIE
EXISTE AUSSI EN FORTE LARGEUR JUSQUE 2500 MM

 classe de service **CLASSE 1 - CLASSE 2**

Remarque :

**REPRISE DE CHARGE PLUS IMPORTANTE AVEC 48% DE MATIERE EN MOINS QUE LE MASSIF ET LAMELLE COLLE - PRODUIT IDEAL POUR UNE STRUCTURE
 LEGERE ET POUR DES GRANDES PORTEES EGALEMENT - LE LAMIBOIS TYPE R EST COMPOSE DE COUCHE DE PLACAGE A 20 % CROISEES
 TRANSVERSALEMENT -LA STABILITE EST RENFORCEE ET LA RESISTANCE TRANSVERSALE EST ACCRUE IDEAL POUR LES APPLICATIONS COMME (MURALIERE
 - LISSE)**

DESCRIPTION		A/1			
REFERENCE	TYPE PRODUIT	Ep	Format	Nb/pq	STK
BO-SN-LV-203	LAMIBOIS	45	300 L 12,00M	0	0
	FRAIS OUVERTURE		DU PAQUET		

P CAT HTVA	Unité	TAUX	P CAT TTC	Unité
17,72	ML	21%	21,44	ML
110,00	PC	21%	133,10	PC

LVL LAMINATED VENEER LUMBER




Retour sommaire

STRUCTURE VISIBLE

Type de produit : **VOLIGE**



Qualité : **C24**

Couleur : **BLANCHATRE - AUBIER NON DISTINCT**

Classe de durabilité naturelle
CLASSE 4

Usinage :
SE LAISSE FACILEMENT FORER PONCER FRAISER COLLER CLOUER

Remarque :
SAPIN BLANC DE QUALITE C24 (PETIT NŒUD) --- AVIS BL: SECTION DE LARGEUR IDEALE POUR LE LATTAGE INTERIEUR AVANT LA POSE D UN LAMBRIS PERMET UNE POSE AISEE DU CLIPS

Essence : **SAPIN BLANC**

LE SAPIN BLANC DU NORD EST UN EPICEA D ORIGINE SCANDINAVE - FAMILLE DES PINACEES - PEU DURABLE - SENSIBLE AU BLEUISSEMENT -



Provenance : **SCANDINAVIE PRINCIPALEMENT - PIN SYLVESTRE EUROPE DU SUD - GESTION**

Classe de service :
CLASSE 1 - CLASSE 2 AVEC TRAITEMENT A2 - CLASSE 3 AVEC TRAITEMENT S2

Masse Vol Moy : **450KG-M3 A 15%**

Finition :

DESCRIPTION		B/2			
REFERENCE	TYPE PRODUIT	Ep	Format	Nb/pq	STK
BO-SV-VO-003	VOLIGE	25	150 L 3,60 M	280	X
BO-SV-VO-005	VOLIGE	25	150 L 3,90 M	280	X
BO-SV-VO-007	VOLIGE	25	150 L 4,50 M	280	X
BO-SV-VO-009	VOLIGE	25	150 L 5,10 M	280	X
BO-SV-VO-011	VOLIGE	25	150 L 5,40 M	280	X
BO-SV-VO-013	VOLIGE	25	175 L 4,50 M	240	X
BO-SV-VO-015	VOLIGE	25	200 L 3,60 M	200	X
BO-SV-VO-017	VOLIGE	25	200 L 4,50 M	200	X
BO-SV-VO-019	VOLIGE	25	200 L 4,80 M	200	X
BO-SV-VO-021	VOLIGE	25	200 L 5,10 M	200	X
BO-SV-VO-023	VOLIGE	25	200 L 5,40 M	200	X
BO-SV-VO-025	VOLIGE	25	200 L 5,70 M	200	0
BO-SV-VO-027	VOLIGE	25	225 L 3,60 M	180	X
BO-SV-VO-029	VOLIGE	25	225 L 4,20 M	180	X
BO-SV-VO-031	VOLIGE	25	225 L 4,50 M	180	X
BO-SV-VO-033	VOLIGE	25	225 L 4,80 M	180	X
BO-SV-VO-035	VOLIGE	25	225 L 5,10 M	180	X
BO-SV-VO-037	VOLIGE	25	225 L 5,40 M	180	X

P CAT HTVA	Unité	TAUX	P CAT TTC	Unité
2,34	ML	21%	10,20	PC
2,34	ML	21%	11,05	PC
2,34	ML	21%	12,75	PC
2,42	ML	21%	14,92	PC
2,42	ML	21%	15,80	PC
2,71	ML	21%	14,76	PC
3,08	ML	21%	13,42	PC
3,08	ML	21%	16,77	PC
3,08	ML	21%	17,89	PC
3,18	ML	21%	19,63	PC
3,18	ML	21%	20,79	PC
3,18	ML	21%	21,94	PC
3,51	ML	21%	15,28	PC
3,51	ML	21%	17,82	PC
3,51	ML	21%	19,09	PC
3,51	ML	21%	20,37	PC
3,62	ML	21%	22,34	PC
3,62	ML	21%	23,65	PC

TERME USUEL 25x150 (4/4/15) - 25x175 (4/4/18) - 25x200 (4/4/20) - 25x225 (4/4/23)

CHOIX SUPERIEUR POUR CETTE LISTE QUALITE C24



Retour sommaire

STRUCTURE VISIBLE

Type de produit : **VOLIGE -POUTRE**

Essence : **SAPIN ROUGE**



Qualité : **C24**

Provenance : **SCANDINAVIE**

Couleur : **JAUNE CLAIR A BRUN ROUGE ---
AUBIER BLANC**

Classe de service : **CLASSE 1 - CLASSE 2 AVEC TRAITEMENT A2 - CLASSE 3 AVEC
TRAITEMENT S2**

Classe de durabilité naturelle
CLASSE 3 A 4

Usinage : **SE LAISSE FACILEMENT FORER PONCER FRAISER COLLER CLOUER**

Masse Vol Moy : **500 KG-M3 A 15%**

Finition :

Remarque : **BOIS SEC - QUALITE C18 - IDEAL POUR LA STRUCTURE NON VISIBLE EN INTERIEUR**

DESCRIPTION		B/2			
REFERENCE	TYPE PRODUIT	Ep	Format	Nb/pq	STK
BO-SV-PO-005	POUTRE	50	225 L , .. M		0
BO-SV-PO-007	POUTRE	63	150 L , .. M		0
BO-SV-PO-009	POUTRE	63	175 L , .. M		X
BO-SV-PO-011	POUTRE	63	175 L 5,10 M		0
BO-SV-PO-013	POUTRE	63	200 L 5,10 M		0
BO-SV-PO-015	POUTRE	75	225 L 0,00 M		0

P CAT HTVA	Unité	TAUX	P CAT TTC	Unité
7,00	ML	21%	8,47	ML
6,04	ML	21%	7,31	ML
7,00	ML	21%	8,47	ML
7,00	ML	21%	43,19	PC
8,27	ML	21%	51,05	PC
11,16	ML	21%	13,50	ML

TERME USUEL 50X125 (8/4/13)
50X225 (8/4/23)

63x150 (7/15)
63x175 (7/18)

75x225 (8/23)
38X200 (6/4/20)

38X250 (6/4/25)

LONGUEURS : SUIVANT LA DISPONIBILITE DE NOTRE STOCK

QUALITE C24
UTILISATION EN
STRUCTURE VISIBLE





Retour sommaire

STRUCTURE VISIBLE

Type de produit : **SLS - CLS**

Essence : **SAPIN BLANC**



LE SAPIN BLANC DU NORD EST UN EPICEA D ORIGINE SCANDINAVE -
FAMILLE DES PINACEES - PEU DURABLE - SENSIBLE AU BLEUISSEMENT -



Qualité : **C24-C30**

Provenance : **SCANDINAVIE**

Couleur : **BLANCHATRE - AUBIER NON
DISTINCT**

Classe de service :
**CLASSE 1 - CLASSE 2 AVEC TRAITEMENT A2 - CLASSE 3 AVEC
TRAITEMENT S2**

Classe de durabilité naturelle
CLASSE 4

Usage :
SE LAISSE FACILEMENT FORER PONCER FRAISER COLLER CLOUER

Masse Vol Moy : **450KG-M3 A 15%**

Finition :

Remarque :

LE PRODUIT EST SECHE ET LEGEREMENT PLUS DENSE QUE L EPICEA - ASSEZ BONNE STABILITE - RABOTE 4 FACES AVEC 4 CHANFREINS ARRONDIS - LEGERE
DEFORMATION POSSIBLE EN GRANDE LONGUEUR - -- AVIS BL: BOIS PROPRE AGREABLE A L UTILISATION - IDEAL EN STRUCTURE NON VISIBLE
INTERIEURE (CLOISON ,GITAGE)

DESCRIPTION		B/1				
REFERENCE	TYPE PRODUIT	Ep	Format	Nb/pq	STK	
BO-SV-SLS-202	SLS	45	45 L 3,00 M	300	X	
BO-SV-SLS-204	SLS	45	45 L 3,60 M	300	X	
BO-SV-SLS-206	SLS	45	45 L 4,20 M	300	X	
BO-SV-SLS-208	SLS	45	95 L 3,60 M	168	X	
BO-SV-SLS-210	SLS	45	95 L 4,50 M	168	0	
BO-SV-SLS-212	SLS	45	120 L 3,00 M	140	0	
BO-SV-SLS-214	SLS	45	120 L 4,20 M	140	X	
BO-SV-SLS-216	SLS	38	58 L 2,70 M	247	X	
BO-SV-SLS-218	SLS	38	58 L 3,00 M	247	X	
BO-SV-SLS-220	SLS	38	58 L 3,60 M	247	X	
BO-SV-SLS-222	SLS	38	58 L 4,20 M	247	X	
BO-SV-SLS-224	SLS	38	58 L 4,80 M	247	X	
BO-SV-SLS-226	SLS	38	58 L 5,10 M	247	X	
BO-SV-SLS-228	SLS	38	89 L 2,70 M	169	X	
BO-SV-SLS-230	SLS	38	89 L 3,00 M	169	X	
BO-SV-SLS-232	SLS	38	89 L 3,60 M	169	X	
BO-SV-SLS-234	SLS	38	89 L 4,20 M	169	X	
BO-SV-SLS-236	SLS	38	89 L 4,50 M	169	X	
BO-SV-SLS-238	SLS	38	89 L 4,80 M	169	X	
BO-SV-SLS-240	SLS	38	89 L 5,10 M	169	X	
BO-SV-SLS-242	SLS	38	140 L 3,00 M	104	X	
BO-SV-SLS-244	SLS	38	140 L 3,60 M	104	X	
BO-SV-SLS-246	SLS	38	140 L 4,20 M	104	X	
BO-SV-SLS-248	SLS	38	140 L 4,80 M	104	X	
BO-SV-SLS-250	SLS	38	140 L 5,40 M	104	X	
BO-SV-SLS-252	SLS	38	140 L 6,00 M	104	X	
BO-SV-SLS-254	SLS	38	184 L 3,00 M	78	X	
BO-SV-SLS-256	SLS	38	184 L 3,60 M	78	X	
BO-SV-SLS-258	SLS	38	184 L 4,20 M	78	X	
BO-SV-SLS-260	SLS	38	184 L 4,80 M	78	X	
BO-SV-SLS-262	SLS	38	184 L 5,40 M	78	X	
BO-SV-SLS-264	SLS	38	184 L 6,00 M	78	X	



P CAT HTVA	Unité	TAUX	P CAT TTC	Unité
1,66	ML	21%	6,01	PC
1,66	ML	21%	7,21	PC
1,66	ML	21%	8,42	PC
2,82	ML	21%	12,27	PC
2,82	ML	21%	15,34	PC
3,54	ML	21%	12,84	PC
3,54	ML	21%	17,98	PC
1,44	ML	21%	4,71	PC
1,44	ML	21%	5,23	PC
1,44	ML	21%	6,28	PC
1,44	ML	21%	7,33	PC
1,44	ML	21%	8,37	PC
1,44	ML	21%	8,90	PC
2,23	ML	21%	7,28	PC
2,23	ML	21%	8,09	PC
2,23	ML	21%	9,70	PC
2,23	ML	21%	11,32	PC
2,23	ML	21%	12,13	PC
2,23	ML	21%	12,94	PC
2,23	ML	21%	13,75	PC
3,47	ML	21%	12,61	PC
3,47	ML	21%	15,13	PC
3,47	ML	21%	17,65	PC
3,47	ML	21%	17,65	PC
3,47	ML	21%	22,69	PC
3,71	ML	21%	26,96	PC
4,58	ML	21%	16,64	PC
4,58	ML	21%	19,97	PC
4,58	ML	21%	23,29	PC
4,58	ML	21%	26,62	PC
4,58	ML	21%	29,95	PC
4,83	ML	21%	35,10	PC

DEFINITION **SLS : SWEDISH LUMBER STANDARD**
CLS : CANADIAN LUMBER STANDARD

SLS AUTOCLAVE C3 NOIR AUSSI DISPONIBLE VOIR NOTRE CATALOGUE AMENAGEMENT EXTERIEUR



Retour sommaire

STRUCTURE VISIBLE

Type de produit : **SLS - CLS**

Essence : **SAPIN BLANC**



LE SAPIN BLANC DU NORD EST UN EPICEA D ORIGINE SCANDINAVE - FAMILLE DES PINACEES - PEU DURABLE - SENSIBLE AU BLEUISSEMENT -



Qualité : **C24-C30**

Provenance : **SCANDINAVIE**

Couleur : **BLANCHATRE - AUBIER NON DISTINCT**

Classe de service : **CLASSE 1 - CLASSE 2 AVEC TRAITEMENT A2 - CLASSE 3 AVEC TRAITEMENT S2**

Classe de durabilité naturelle **CLASSE 4**

Usinage : **SE LAISSE FACILEMENT FORER PONCER FRAISER COLLER CLOUER**

Masse Vol Moy : **450KG-M3 A 15%**

Finition :

Remarque :

LE PRODUIT EST SECHE ET LEGEREMENT PLUS DENSE QUE L EPICEA - ASSEZ BONNE STABILITE - RABOTE 4 FACES AVEC 4 CHANFREINS ARRONDIS - LEGERE DEFORMATION POSSIBLE EN GRANDE LONGUEUR - -- AVIS BL: BOIS PROPRE AGREABLE A L UTILISATION - IDEAL EN STRUCTURE NON VISIBLE INTERIEURE (CLOISON ,GITAGE)

DESCRIPTION		B/1								
REFERENCE	TYPE PRODUIT	Ep	Format	Nb/pq	STK	P CAT HTVA	Unité	TAUX	P CAT TTC	Unité
BO-SV-SLS-266	SLS	38	235 L 3,60 M	65	X	6,07	ML	21%	26,46	PC
BO-SV-SLS-268	SLS	38	235 L 4,20 M	65	X	6,07	ML	21%	30,87	PC
BO-SV-SLS-272	SLS	38	235 L 5,40 M	65	X	6,07	ML	21%	39,69	PC
BO-SV-SLS-274	SLS	38	235 L 6,00 M	65	X	6,56	ML	21%	47,63	PC
BO-SV-SLS-278	SLS	38	285 L 4,50 M	52	X	7,81	ML	21%	42,51	PC
BO-SV-SLS-274	SLS	38	285 L 5,10 M	52	X	7,81	ML	21%	48,18	PC
BO-SV-SLS-276	SLS	45	195 L 3,60 M	50	X	7,85	ML	21%	34,19	PC
BO-SV-SLS-278	SLS	45	195 L 4,20 M	50	X	7,85	ML	21%	39,88	PC
BO-SV-SLS-280	SLS	45	195 L 4,80 M	50	X	3,04	ML	21%	17,67	PC
BO-SV-SLS-282	SLS	45	195 L 5,40 M	50	X	7,85	ML	21%	51,28	PC
BO-SV-SLS-284	SLS	90	90 L 3,00 M	90PC/PAL	X	6,93	ML	21%	25,15	PC
BO-SV-SLS-286	SLS	90	90 L 4,20 M	90PC/PAL	X	6,93	ML	21%	35,21	PC

STOCK IMPORTANT - UNE QUALITE CONSTANTE





Retour sommaire

STRUCTURE VISIBLE

Type de produit : **LATTE - VOLIGE RABOTEE 4 FACES**

Essence : **SAPIN BLANC**



LE SAPIN BLANC DU NORD EST UN EPICEA D ORIGINE SCANDINAVE -
FAMILLE DES PINACEES - PEU DURABLE - SENSIBLE AU BLEUISSEMENT -



Qualité : **C24**

Provenance :

SCANDINAVIE

Couleur : **BLANCHATRE - AUBIER NON
DISTINCT**

Classe de service :

**CLASSE 1 - CLASSE 2 AVEC TRAITEMENT A2 - CLASSE 3 AVEC
TRAITEMENT S2**

Classe de durabilité naturelle

CLASSE 4

Usinage :

0

Masse Vol Moy :

450KG-M3 A 15%

Finition :

Remarque :

**SAPIN BLANC DE QUALITE C24 (PETIT NŒUD) ET SECHE IDEAL POUR L AGENCEMENT VISIBLE ET EN PLUS FAIBLE SECTION POUR LE LATTAGE INTERIEUR
AVANT LA POSE D UN LAMBRIS PERMET UNE POSE AISEE DU CLIPS**

DESCRIPTION		C			
REFERENCE	TYPE PRODUIT	Ep	Format	Nb/pq	STK
BO-SV-S4-103	LATTE RAB. 4 F.	24	45 L 3,00 M	700	X
BO-SV-S4-105	LATTE RAB. 4 F.	24	45 L 3,60 M	700	X
BO-SV-S4-107	LATTE RAB. 4 F.	24	45 L 4,50 M	700	X
BO-SV-S4-109	LATTE RAB. 4 F.	24	45 L 5,10 M	700	X
BO-SV-S4-111	LATTE RAB. 4 F.	24	45 L 5,40 M	700	X
BO-SNV-S4-101	VOLIGE RAB. 4 F.	22	100 L 3,00 M	400	X
BO-SNV-S4-103	VOLIGE RAB. 4 F.	22	100 L 3,60 M	400	X
BO-SNV-S4-105	VOLIGE RAB. 4 F.	22	100 L 4,50 M	400	X
BO-SNV-S4-107	VOLIGE RAB. 4 F.	22	145 L 3,00 M	300	X
BO-SNV-S4-109	VOLIGE RAB. 4 F.	22	145 L 3,60 M	300	X
BO-SNV-S4-111	VOLIGE RAB. 4 F.	22	145 L 4,50 M	300	X
BO-SNV-S4-113	VOLIGE RAB. 4 F.	22	215 L 3,00 M	220	X
BO-SNV-S4-115	VOLIGE RAB. 4 F.	22	215 L 3,60 M	220	X
BO-SNV-S4-117	VOLIGE RAB. 4 F.	22	215 L 4,50 M	220	X

P CAT HTVA	Unité	TAUX	P CAT TTC	Unité
0,79	ML	21%	2,86	PC
0,79	ML	21%	3,44	PC
0,79	ML	21%	4,30	PC
0,79	ML	21%	4,87	PC
0,79	ML	21%	5,16	PC
1,77	ML	21%	6,42	PC
1,77	ML	21%	7,70	PC
1,77	ML	21%	9,63	PC
2,65	ML	21%	9,63	PC
2,65	ML	21%	11,55	PC
2,65	ML	21%	14,44	PC
4,08	ML	21%	14,79	PC
4,08	ML	21%	17,75	PC
4,08	ML	21%	22,19	PC





Retour sommaire

STRUCTURE VISIBLE

Type de produit : **DOUGLAS C24**

Essence : **DOUGLAS**



DOUGLAS FRAIS DE SCIAGE TRIE C24 POUR STRUCTURE



Qualité : **C24**

Provenance : **EUROPE France Allemagne - GESTION DURABLE CERTIFIEE PEFC**

Couleur : **DURAMEN ROSE**

Classe de service : **CLASSE 2 ET 3**

Classe de durabilité naturelle **CLASSE 3**

Usinage : **BOIS SEC FACILE POUR LE PERCAGE PONCAGE FRAISAGE**

Masse Vol Moy : **550 KG-M3 A 15%**

Finition :

Remarque :

QUALITE TRIEE C24 AVANT RABOTAGE POUR STRUCTURE VISIBLE BOIS NON SECHE RISQUE DE GERCE LORS DE LA PERIODE DE SECHAGE NATUREL - RESISTANCE NATURELLE ELEVEE - A LA FLEXION 89N MM2 - A LA COMPRESSION 50N MM2 - AU CISAILLEMENT 90 N MM2

DESCRIPTION						A/1				
REFERENCE	TYPE PRODUIT	Ep	Format	Nb/pq	STK	P CAT HTVA	Unité	TAUX	P CAT TTC	Unité
BO-SV-PO-610	VOLIGE	24	100 L,,,, M		X	2,05	ML	21%	2,48	ML
BO-SV-PO-611	VOLIGE	24	150 L,,,, M		X	3,08	ML	21%	3,72	ML
BO-SV-PO-612	VOLIGE	24	200 L,,,, M		0	4,29	ML	21%	5,19	ML
BO-SV-PO-613	VOLIGE	24	250 L,,,, M		0	5,70	ML	21%	6,90	ML
BO-SV-PO-614	VOLIGE	36	225 L,,,, M		0	6,53	ML	21%	7,90	ML
BO-SV-PO-615	POUTRE	50	150 L,,,, M		X	5,69	ML	21%	6,88	ML
BO-SV-PO-616	POUTRE	63	150 L,,,, M		X	7,17	ML	21%	8,67	ML
BO-SV-PO-617	POUTRE	63	175 L,,,, M		X	8,34	ML	21%	10,09	ML
BO-SV-PO-618	POUTRE	75	225 L,,,, M		X	12,89	ML	21%	15,60	ML

PRIX HORS RABOTAGE

L,,M

LONGUEUR SUIVANT DISPONIBILITE DE STOCK

**PRIX INDICATIF RABOTAGE 4 FACES
CELUI-CI PEUT VARIER
EN FONCTION DE LA QUANTITE**

SECTION	SUPPLEMENT DE PRIX AU ML - TTC
24 X 100 MM	0,29 e
24 X 150 MM	0,39 e
24 X 200 MM	0,55 e
24 X 250 MM	0,60 e
36 X 225 MM	0,88 e
50 X 150 MM	0,90 e
63 X 150 MM	1,15 e
63 X 175 MM	1,33 e
75 X 225 MM	2,05 e

PRIX MINIMUM FORFAIT 67 e



STRUCTURE VISIBLE

 Type de produit : **POUTRE LAMELLEE EPICEA**

 Essence : **EPICEA**

EPICEA SECHE OU SAPIN BLANC DU NORD - LE BOIS EST PURGE DE DEFAUTS RABOTE 4 FACES AVEC CHANFREINS -

 Qualité : **GL24**

 Provenance : **EUROPE - FORET GERE DURABLEMENT-LABEL PEFC**

 Couleur : **BLANCHATRE - AUBIER NON DISTINCT**

 Classe de service : **CLASSE 2 - CLASSE 3 SI TRAITEMENT A3 - FINITION DE SURFACE ET AVEC ENTRETIEN**

 Classe de durabilité naturelle **CLASSE 4**

 Usinage : **BOIS SEC FACILE POUR LE PERCAGE**

 Masse Vol Moy : **450 KG-M3 A 15%**

Finition :

Remarque :
BOIS D INGENIERIE - RESISTANCE MECANIQUE ELEVEE - GRANDE STABILITE - GRANDE PORTEE POSSIBLE GRACE AUX FORTES SECTIONS DISPONIBLES - UTILISATION EN EXTERIEUR POSSIBLE MOYENNANT TRAITEMENT - AVIS BL: IDEAL EN CHARPENTERIE VISIBLE INTERIEURE QUI NECESSITE DE GRANDE PORTEE - STABLE - NE GERCE PAS

DESCRIPTION		A/1			
REFERENCE	TYPE PRODUIT	Ep	Format	Nb/pq	STK
BO-SV-LA-001	P.LAMELLEE EPICEA	120	120 L ... M		X
BO-SV-LA-002	P.LAMELLEE EPICEA	160	160 L ... M		X
BO-SV-LA-003	P.LAMELLEE EPICEA	200	200 L ... M		X
BO-SV-LA-004	P.LAMELLEE EPICEA	120	320 L ... M		X
BO-SV-LA-005	P.LAMELLEE EPICEA	120	320 L 7,00 M		X
BO-SV-LA-006	P.LAMELLEE EPICEA	120	320 L 9,00 M		X
BO-SV-LA-008	P.LAMELLEE EPICEA	120	320 L 12,00M		X
BO-SV-LA-009	P.LAMELLEE EPICEA	120	360 L 9,00 M		X
BO-SV-LA-010	P.LAMELLEE EPICEA	120	360 L12,00 M		X
BO-SV-LA-011	P.LAMELLEE EPICEA	140	400 L M		X
BO-SV-LA-012	P.LAMELLEE EPICEA	140	400 L 9 ,00 M		X
BO-SV-LA-013	P.LAMELLEE EPICEA	140	400 L 10,00 M		X
BO-SV-LA-014	P.LAMELLEE EPICEA	140	400 L 12,00 M		X
BO-SV-LA-0141	P.LAMELLEE EPICEA	140	600 L 12,00 M		X
BO-SV-LA-015	LAMELLE S/DEMANDE	100	120 A 400 MM		0
BO-SV-LA-016	LAMELLE S/DEMANDE	120	120 A 520 MM		0
BO-SV-LA-017	LAMELLE S/DEMANDE	140	140 A		0
BO-SV-LA-018	LAMELLE S/DEMANDE	160	160 A		0
BO-SV-LA-019	LAMELLE S/DEMANDE	180	180 A		0
BO-SV-LA-020	LAMELLE S/DEMANDE	200	200 A		0
BO-SV-LA-021	LAMELLE EPICEA	DIV.	S/DEMANDE		0
BO-SV-LA-290	TRANSPORT 1 A 15M3	0		0	0
BO-SV-LA-292	TRANSPORT 15A30M3	0		0	0
BO-SV-LA-294	TRANSPORT 31A45M3	0		0	0

P CAT HTVA	Unité	TAUX	P CAT TTC	Unité
17,12	ML	21%	20,71	ML
31,76	ML	21%	38,43	ML
48,83	ML	21%	59,08	ML
46,65	ML	21%	56,45	ML
41,66	ML	21%	352,89	PC
41,66	ML	21%	453,72	PC
41,66	ML	21%	604,96	PC
46,87	ML	21%	510,44	PC
46,87	ML	21%	680,58	PC
65,21	ML	21%	78,90	ML
59,78	ML	21%	651,00	PC
59,78	ML	21%	723,34	PC
59,78	ML	21%	868,01	PC
89,67	ML	21%	1302,01	PC
1111,25	M3	21%	1344,61	M3
1470,00	M3	21%	1778,70	M3
1093,75	M3	21%	1323,44	M3
1093,75	M3	21%	1323,44	M3
1093,75	M3	21%	1323,44	M3
1093,75	M3	21%	1323,44	M3
1111,25	M3	21%	1344,61	M3
1067,50	M3	21%	1291,68	M3
275,00	F	21%	332,75	F
350,00	F	21%	423,50	F
450,00	F	21%	544,50	F

L,,M LONGUEUR SUIVANT DISPONIBILITE DE STOCK
DEMANDE SUR MESURE AJOUTER LE PRIX DU TRANSPORT
CALCUL DIMENSIONNEMENT VOIR PAGE 74



Retour sommaire

STRUCTURE VISIBLE

Type de produit : **S4S**

Essence : **DOUGLAS**



DOUGLAS SECHE PURGE DE DEFAUTS ABOUTE RABOTE 4 FACES AVEC 4 CHANFREINS ARRONDIS



Qualité : **C24**

Provenance : **EUROPE**

Couleur : **DURAMEN ROSE**

Classe de service : **CLASSE 2 ET 3**

Classe de durabilité naturelle **CLASSE 4**

Usinage : **BOIS SEC FACILE POUR LE PERCAGE**

Masse Vol Moy : **470 KG-M3 A 15 %**

Finition :

Remarque : **BOIS SECHÉ RABOTE 4 FACES - QUALITÉ C24 - ABOUTÉ - IDÉAL POUR VOTRE STRUCTURE EXTÉRIEURE BONNE DURABILITÉ - GRANDE STABILITÉ -**

DESCRIPTION		A/1				
REFERENCE	TYPE PRODUIT	Ep	Format	Nb/pq	STK	
BO-SV-S4S-710	S4S	60	120 L ,... M	*	0	
BO-SV-S4S-711	S4S	60	120 L 13,00M	*	0	
BO-SV-S4S-712	S4S	60	160 L ,... M	*	X	
BO-SV-S4S-713	S4S	60	160 L 13,00M	*	X	
BO-SV-S4S-714	S4S	60	200L ,... M	*	X	
BO-SV-S4S-715	S4S	60	200 L 13,00M	*	X	

P CAT HTVA	Unité	TAUX	P CAT TTC	Unité
9,97	ML	21%	12,06	ML
8,43	ML	21%	10,20	ML
13,87	ML	21%	16,78	ML
11,95	ML	21%	14,45	ML
16,93	ML	21%	12,06	ML
14,05	ML	21%	17,01	ML

NOUVEAU DOUGLAS S4S ABOUTÉ - POSSIBILITÉ DE DÉTAIL MARQUÉ *



FORFAIT FRAIS DE TRONÇONNAGE 25 € HORS TVA

DEBITAGE EN LONGUEUR	SECTION 60X120 MM	3,00 M - 4,00 M - 6,00 M - 7,00 M - 9,00 M
	SECTION 60X170 MM	4,00 M - 5,00 M - 6,50 M - 8,00 M - 9,00 M
	SECTION 60X200 MM	5,00 M - 6,50 M - 8,00 M



Retour sommaire

STRUCTURE VISIBLE

Type de produit : **POTEAU ABOUTE DUO - TRIO**

Essence : **DOUGLAS**



DOUGLAS SECHE PURGE DE DEFATS ABOUTE RABOTE 4 FACES AVEC 4 CHANFREINS ARRONDIS



Qualité : **C24**

Provenance : **EUROPE France**

Couleur : **DURAMEN ROSE**

Classe de service : **CLASSE 2 ET 3**

Classe de durabilité naturelle **CLASSE 2 3**

Usinage : **BOIS SEC FACILE POUR LE PERCAGE PONCAGE FRAISAGE**

Masse Vol Moy : **550 KG-M3 A 15%**

Finition :

Remarque :

POUTRE CONTRECOTEEE GRACE AU MINIMUM DE JOINT DE COLLAGE CET ASSEMBLAGE RESPECTE LE CARACTERE DU BOIS MASSIF EVITE POUR LES FORTES SECTIONS LES GERCES ET APPORTE UNE GRANDE STABILITE A VOTRE STRUCTURE - DURABILITE NATURELLE ELEVEE (SANS AUBIER) - AVIS BL: PRODUIT IDEAL POUR LA STRUCTURE VISIBLE EN INTERIEUR OU EXTERIEUR MOYENNANT UN TRAITEMENT DE SURFACE

DESCRIPTION		A/1			
REFERENCE	TYPE PRODUIT	Ep	Format	Nb/pq	STK
BO-SV-PO-713	POTEAU DUO	140	140 DETAIL	*	X
BO-SV-PO-714	POTEAU DUO	140	140 L 13,00M	16-	X
BO-SV-PO-716	POTEAU TRIO	200	200 DETAIL	*	X
BO-SV-PO-718	POTEAU TRIO	200	200 L 13,00M	12-	X

P CAT HTVA	Unité	TAUX	P CAT TTC	Unité
30,83	ML	21%	37,31	ML
26,63	ML	21%	32,22	ML
62,92	ML	21%	76,13	ML
54,34	ML	21%	65,75	ML

*** DEBITAGE EN LONGUEUR**

SECTION 120X120 MM *	2,60 M - 3,25 M - 4,33 M - 6,50 M -
SECTION 140X140 MM *	2,60 M - 3,25 M - 4,33 M - 6,50 M -
SECTION 200X200 MM *	2,60 M - 3,25 M - 4,33 M - 6,50 M -



NOUVEAU IDEAL POUR VOTRE STRUCTURE DE PERGOLA



STRUCTURE VISIBLE

Type de produit : **VOLIGE - POUTRE**



Qualité : **CHOIX V - SF 1-4 - SEC SECHOIR**

Couleur : **BRUN ROUGEATRE ET FONCE**

Classe de durabilité naturelle
CLASSE 3

Usinage :
FACILE AU PONCAGE RABOTAGE LA FIBRE DE BOIS A TENDANCE A SE RELEVER -

Remarque :
STOCKE EN DEUX QUALITE (CHOIX SF 1-4 LE PLUS BEAU CHOIX - CHOIX V NOEUD PLUS IMPORTANT GERCE DE SURFACE POSSIBLE) BOIS DE RESISTANCE MECANIQUE ELEVEE - BONNE DURABILITE NATURELLE - GESTION DURABLE CERTIFEE PEFC - AVIS BL: IDEAL EN CHARPENTERIE EXTERIEURE VISIBLE - EN BARDAGE (alternative au cedre moins chers) - PLANCHER DE TERRASSE - BALUSTRADE EXTERIEURE - ,,,

Essence : **MELEZE DE SIBERIE K/D 15%**

LE MELEZE FAIT PARTI DE LA FAMILLE DES PINACEES - LE BOIS RESINEUX LE PLUS DUR ET LE PLUS DURABLE D EUROPE - LE DURAMEN EST DURABLE



Provenance : **EUROPE DU NORD (ALPES) RUSSIE ET SIBERIE PRINCIPALEMENT**

Classe de service :
CLASSE 2 - CLASSE 3 AVEC TRAITEMENT A2 ET A3 - CLASSE 4 AVEC TRAITEMENT S1

Masse Vol Moy : **600KG-M3 A 15%**

Finition : **DEGRAISSER LES PARTIES RICHES EN RESINE AVANT LA FINITION**

DESCRIPTION		B/2			
REFERENCE	TYPE PRODUIT	Ep	Format	Nb/pq	STK
BO-SV-VO-902	VOLIGE - SF 1-4	25	100 L 4,00 M		X
BO-SV-PO-903	POUTRE SF 1-4	50	175 L 4,00 M		X
BO-SV-PO-904	POUTRE SF 1-4	50	200 L 6,00 M		X
BO-SV-PO-905	POUTRE V	63	175 L ... M		X
BO-SV-PO-906	POTEAU S4S	90	90 L 3,00 M		X
BO-SV-PO-907	POTEAU S4S	90	90 L 4,00 M		X

P CAT HTVA	Unité	TAUX	P CAT TTC	Unité
3,12	ML	21%	15,08	PC
10,96	ML	21%	53,07	PC
14,24	ML	21%	103,38	PC
17,62	ML	21%	21,32	ML
26,70	ML	21%	96,92	PC
26,70	ML	21%	129,23	PC

L ESSENCE DE BOIS EUROPEEN LA PLUS DURABLE



STRUCTURE VISIBLE

Type de produit :

POTEAU


DESCRIPTION		B/2			
REFERENCE	TYPE PRODUIT	Ep	Format	Nb/pq	STK
BO-ME-IR-102	POTEAU IROKO	130	130 L 3,05 M		X
BO-ME-IR-104	POTEAU IROKO	155	155 L 3,05 M		X
BO-ME-IR-108	POTEAU IROKO	155	155 L 4,25 M		X

P CAT HTVA	Unité	TAUX	P CAT TTC	Unité
46,22	ML	21%	170,57	PC
68,18	ML	21%	251,62	PC
68,18	ML	21%	350,61	PC



STRUCTURE VISIBLE

Type de produit : **CHEVRON - POUTRE**

Essence : **CHENE**



LE NOM CHENE PEUT SEULEMENT ETRE UTILISE POUR LES ARBRES APPARTENANT AU GENRE QUERCUS



Qualité : **CHARPENTE D18 - D24**

Provenance : **BELGIUM**

Couleur : **BEIGE**

Classe de service :
CLASSE 1 A 3

Classe de durabilité naturelle
CLASSE 2 A 3

Usinage :

Masse Vol Moy : **600KG-M3 A 15%**

Finition :

Remarque :

QUALITE CHARPENTERIE FRAIS DE SCIAGE - FORMATION DE GERCE LORS DU SECHAGE DU BOIS - TOUTES SECTIONS ET LONGUEURS SONT OBTENABLES - RENSEIGNEZ VOUS

DESCRIPTION		B/2			
REFERENCE	TYPE PRODUIT	Ep	Format	Nb/pq	STK
BO-SV-PO-510	CHEVRON D18	100	100 L <3,90M		X
BO-SV-PO-511	CHEVRON D18	100	100 L <5,90M		X
BO-SV-PO-512	POUTRE D18	150	150 L <3,90M		X
BO-SV-PO-513	POUTRE D18	150	150 L <5,90M		X
BO-SV-PO-514	POUTRE D18	200	200 L <3,90M		X
BO-SV-PO-515	POUTRE D18	200	200 L < 5,90M		X
BO-SV-PO-516	POUTRE D18	250	250 L < 3,90M		0
BO-SV-PO-517	POUTRE D18	250	250 L <5,90M		X
BO-SV-PO-518	POUTRE D18	300	300 L <3,90M		0
BO-SV-PO-519	POUTRE D18	300	300 L <5,90M		X
BO-SV-PO-530	POUTRE D18	150	300 L <3,90M		0
BO-SV-PO-532	POUTRE D18	150	300 L <5,90M		0
SCIAGE SUR BORDEREAU SUR COMMANDE QUALITE D24					
BO-SV-PO-533	8X8-12X12-10X25 CM		L 1,80 A 2,90 M		0
BO-SV-PO-534	8X8-12X12-10X25 CM		L 3,00 A 3,90 M		0
BO-SV-PO-535	8X8-12X12-10X25 CM		L 4,00 A 4,90 M		0
BO-SV-PO-536	8X8-12X12-10X25 CM		L 5,00 A 5,90 M		0
BO-SV-PO-537	15X15 - 15X20-18X18 CM		L 1,80 A 2,90 M		0
BO-SV-PO-540	15X15 - 15X20-18X18 CM		L 3,00 A 3,90 M		0
BO-SV-PO-541	15X15 - 15X20-18X18 CM		L 4,00 A 4,90 M		0
BO-SV-PO-542	15X15 - 15X20-18X18 CM		L 5,00 A 5,90 M		0
BO-SV-PO-542	20x20 - 20x25 - 25x25 cm		L 1,80 A 2,90 M		0
BO-SV-PO-543	20x20 - 20x25 - 25x25 cm		L 3,00 A 3,90 M		0
BO-SV-PO-544	20x20 - 20x25 - 25x25 cm		L 4,00 A 4,90 M		0
BO-SV-PO-545	20x20 - 20x25 - 25x25 cm		L 5,00 A 5,90 M		0
SCIAGE SUR BORDEREAU SUR COMMANDE QUALITE D18					
TARIF QUALITE D18 - PRIX DE BASE QUALITE D24 - 15%					

P CAT HTVA	Unité	TAUX	P CAT TTC	Unité
13,65	ML	21%	16,52	ML
17,47	ML	21%	21,14	ML
31,40	ML	21%	37,99	ML
40,19	ML	21%	48,62	ML
54,60	ML	21%	92,49	ML
76,44	ML	21%	110,99	ML
91,73	ML	21%	110,99	ML
126,13	ML	21%	152,61	ML
139,23	ML	21%	168,47	ML
188,37	ML	21%	227,93	ML
69,62	ML	21%	84,23	ML
94,19	ML	21%	113,96	ML
1656,20 M3 21% 2004,00 M3				
1765,40 M3 21% 2136,13 M3				
2002,00 M3 21% 2422,42 M3				
2275,00 M3 21% 2752,75 M3				
1656,20 M3 21% 2004,00 M3				
1765,40 M3 21% 2136,13 M3				
2002,00 M3 21% 2422,42 M3				
2275,00 M3 21% 2752,75 M3				
1674,40 M3 21% 2026,02 M3				
1792,70 M3 21% 2169,17 M3				
2093,00 M3 21% 2532,53 M3				
2457,00 M3 21% 2972,97 M3				



MENUISERIE

 Type de produit : **VOLIGE - POUTRE**

 Essence : **YELLOW PINE**


LE SOUTHERN YELLOW PINE FAIT PARTI DE LA FAMILLE DES PINACEES - LE DURAMEN EST NON DURABLE -


 Qualité : **SAPS**

 Provenance : **ETATS UNIS ET LOUISIANE PRINCIPALEMENT**

 Couleur : **JAUNE CLAIR - AUBIER BLANCHATRE _**

 Classe de service : **CLASSE 1**

 Classe de durabilité naturelle **CLASSE 4 ET 5**

 Usinage : **USINAGE DIVERS ET AISE -TOURNAGE**

 Masse Vol Moy : **540KG-M3 A 15%**

 Finition : **DEGRAISSER LES PARTIES RICHES EN RESINE AVANT LA FINITION**

 Remarque : **AVIS BL: ESSENCE DE BONNE STABILITE SI FIXATION MECANIQUE OU COLLAGE - IDEAL POUR L AGENCEMENT INTERIEUR - ESCALIER - MEUBLE**

DESCRIPTION		A/2			
REFERENCE	TYPE PRODUIT	Ep	Format	Nb/pq	STK
BO-ME-VO-114	VOLIGE	26	255 L ... M		X
BO-ME-VO-116	VOLIGE	26	305 L ... M		X
BO-ME-VO-120	VOLIGE	42	205 L ... M		0
BO-ME-VO-122	VOLIGE	42	255 L ... M		X
BO-ME-VO-124	VOLIGE	42	305 L ... M		0

P CAT HTVA	Unité	TAUX	P CAT TTC	Unité
9,40	ML	21%	11,37	ML
11,25	ML	21%	13,61	ML
12,25	ML	21%	14,82	ML
15,24	ML	21%	18,44	ML
18,23	ML	21%	22,05	ML

 L,,M **LONGUEUR SUIVANT DISPONIBILITE DE STOCK**




Retour sommaire

MENUISERIE

Type de produit : **S4S**

Essence : **AYOUS**



DENOMINATION COMMERCIALE POUR L ESPECE BOTANIQUE
TRIPLOCHITON SCLEROXYLON K. SCHUM QUI APPARTIENT A LA FAMILLE
DES STERCULACEES



Qualité : **FAS (1er/2iem choix)**

Provenance : **CAMEROUN PRINCIPALEMENT**

Couleur : **DURAMEN JAUNE PALE AUBIER
NON DISTINCT**

Classe de service :
CLASSE 1

Classe de durabilité naturelle
CLASSE 5

Usinage :
FACILE AUX DIVERS USINAGES - TRES LISSE APRES PONCAGE

Masse Vol Moy : **400KG-M3 A 12%**

Finition : **NE PRESENTE AUCUNE DIFFICULTE PARTICULIERE**

Remarque :
DE STOCK EN S4S (rabote 4 faces 4 chants ronds) (qualite sans nœud) - IDEAL POUR SCULPTURE - STRUCTURE DECORATIVE - PORTE - MOBILIER (BOIS DE BONNE STABILITE TRES FACILE A TEINTER) UTILISATION UNIQUEMENT EN INTERIEUR

DESCRIPTION		A/2			
REFERENCE	TYPE PRODUIT	Ep	Format	Nb/pq	STK
BO-ME-S4S-152	S4S	42	42 L 3,05 M		0
BO-ME-S4S-154	S4S	33	57 L 2,75 M		X
BO-ME-S4S-156	S4S	47	145 L 3,05 M		0
BO-ME-S4S-158	S4S	47	145 L 4,25 M		0

P CAT HTVA	Unité	TAUX	P CAT TTC	Unité
5,43	ML	21%	20,05	PC
5,15	ML	21%	17,14	PC
18,05	ML	21%	60,05	PC
18,05	ML	21%	92,81	PC

NOUVEAU **IDEAL POUR VOS AGENCEMENTS INTERIEUR**
DE STOCK
BOIS RABOTE 4 FACES
4 CHANTS RONDS

AYOUS
KD (seche)
BRUT DE SCIAGE



MENUISERIE

Type de produit : **POUTRE**



Qualité : **FAS**

Couleur : **JAUNE CLAIR A BRUN EN
PASSANT PAR LE BRUN DORE**

Classe de durabilité naturelle
CLASSE 1

Usinage : **FACILE AUX DIV USINAGES MAIS FRIABLE - REGLAGE DES OUTILS EN
FONCTION**

Remarque : **ESSENCE AVEC DE TRES FORTES VARIATIONS DE TEINTE - DURAMEN TRES DURABLE - GESTION DURABLE CERTIFIEE - AVIS BL: LE MEILLEUR CHOIX EN
AGENCEMENT EXTERIEUR SANS CONTRAINTE MECANIQUE (duramen peu dense) IDEAL EN BARDAGE - MOULURE - SAUNA - STRUCTURE LEGERE -**

Essence : **CEDRE**

**LE WESTERN RED CEDAR FAIT PARTI DE LA FAMILLE DES CUPRESSACEES -
LE RESINEUX LE PLUS DURABLE**



Provenance : **AMERIQUE DU NORD**

Classe de service :
CLASSE 3/4 EN BARDAGE

Masse Vol Moy : **400KG-M3 A 15%**

Finition : **ATTENTION TOUS LES PRODUITS NE CONVIENNENT PAS**

DESCRIPTION		A/2			
REFERENCE	TYPE PRODUIT	Ep	Format	Nb/pq	STK
BO-ME-PO-301	POUTRE	105	255 L ... M		X

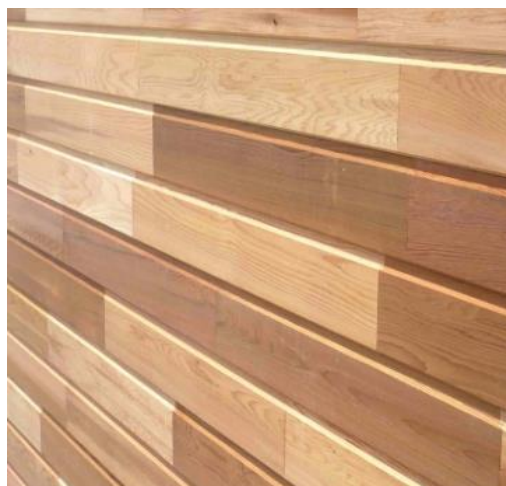
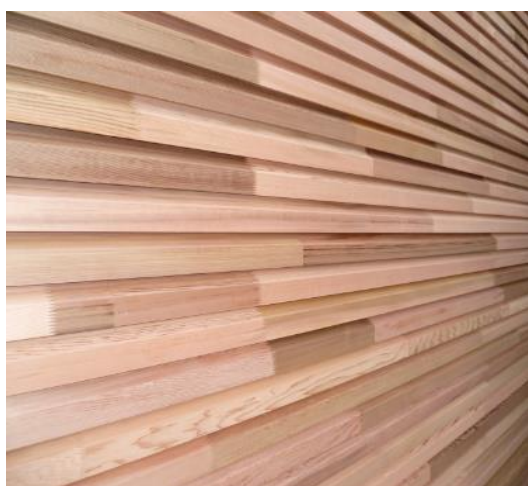
P CAT HTVA	Unité	TAUX	P CAT TTC	Unité
79,85	ML	21%	96,62	ML

L,,M

LONGUEUR SUIVANT DISPONIBILITE DE STOCK

DE STOCK NOMBREUX PROFILES DE BARDAGE CEDRE

DEMANDEZ NOTRE CATALOGUE AMENAGEMENT EXTERIEUR



MENUISERIE

Type de produit : **VOLIGE**



Essence : **SAPIN ROUGE**

LE SAPIN ROUGE DU NORD EST UN PIN SYLVESTRE DE PROVENANCE SCANDINAVE - FAMILLE DES CONIFERES - DURAMEN MOYENNEMENT DURABLE -



Qualité : **MENUISERIE - INASSORTI - III CHOIX**

Provenance : **SCANDINAVIE**

Couleur : **JAUNE CLAIR A BRUN ROUGE --- AUBIER BLANC**

Classe de service : **CLASSE 1**

Classe de durabilité naturelle **CLASSE 3 A 4**

Usinage : **TRES FACILE AU DIVERS USINAGE - STABLE - TRES BON FINI APRES PONCAGE**

Masse Vol Moy : **500KG-M3 A 15 %**

Finition : **FACILE A TEINTER ET VERNIR**

Remarque : **BOIS SECHE - TRES BONNE STABILITE -GESTION DURABLE CERTIFIEE PEFC - TROIS CHOIX EN MENUISERIE (INS, III, I II) LA DIFFERENCE EST AU NIVEAU DES NŒUDS (le nombre et le diametre) AVIS BL : BOIS STABLE USINAGE ET FINITION FACILE IDEAL EN AGENCEMENT INTERIEUR (porte - placard -escalier - moulure - meuble)**

DESCRIPTION		A/2				
REFERENCE	TYPE PRODUIT	Ep	Format	Nb/pq	STK	
BO-ME-VO-310	VOLIGE INS	19	100 L,,, M		X	
BO-ME-VO-312	VOLIGE INS	19	125 L,,, M		X	
BO-ME-VO-314	VOLIGE INS	19	150 L,,, M		X	
BO-ME-VO-316	VOLIGE INS	19	175 L,,, M		X	
BO-ME-VO-318	VOLIGE INS	25	100 L,,, M		X	
BO-ME-VO-320	VOLIGE INS	25	125 L,,, M		X	
BO-ME-VO-322	VOLIGE INS	25	150 L,,, M		X	
BO-ME-VO-323	VOLIGE INS	25	175 L,,, M		x	
BO-ME-VO-324	VOLIGE INS	25	200 L,,, M		0	
BO-ME-VO-326	VOLIGE INS	25	225 L,,, M		0	
BO-ME-VO-330	VOLIGE INS	38	150 L,,, M		0	
BO-ME-VO-332	VOLIGE INS	38	175 L,,, M		0	
BO-ME-VO-334	VOLIGE INS	38	200 L,,, M		0	
BO-ME-VO-336	VOLIGE INS	38	225 L,,, M		0	
BO-ME-VO-403	VOLIGE III	19	100 L,,, M		X	
BO-ME-VO-404	VOLIGE III	19	125 L,,, M		X	
BO-ME-VO-406	VOLIGE III	19	150 L,,, M		X	
BO-ME-VO-407	VOLIGE III	19	175 L,,, M		X	
BO-ME-VO-408	VOLIGE III	25	100 L,,, M		X	
BO-ME-VO-409	VOLIGE III	25	125 L,,, M		X	
BO-ME-VO-410	VOLIGE III	25	150 L,,, M		X	
BO-ME-VO-411	VOLIGE III	25	175 L,,, M		X	
BO-ME-VO-412	VOLIGE III	25	200 L,,, M		0	
BO-ME-VO-413	VOLIGE III	25	225 L,,, M		0	
BO-ME-VO-414	VOLIGE III	38	150 L,,, M		0	
BO-ME-VO-415	VOLIGE III	38	175 L,,, M		0	
BO-ME-VO-416	VOLIGE III	38	200 L,,, M		0	
BO-ME-VO-416	VOLIGE III	38	225 L,,, M		0	

L,,M

LONGUEUR SUIVANT DISPONIBILITE DE STOCK

P CAT HTVA	Unité	TAUX	P CAT TTC	Unité
1,73	ML	21%	2,10	ML
2,19	ML	21%	2,65	ML
2,89	ML	21%	3,50	ML
3,29	ML	21%	3,98	ML
2,33	ML	21%	2,82	ML
2,89	ML	21%	3,50	ML
3,79	ML	21%	4,58	ML
4,38	ML	21%	5,30	ML
5,62	ML	21%	6,80	ML
6,53	ML	21%	7,90	ML
4,71	ML	21%	5,70	ML
5,54	ML	21%	6,70	ML
6,93	ML	21%	8,38	ML
7,84	ML	21%	9,49	ML
1,65	ML	21%	2,00	ML
2,09	ML	21%	2,52	ML
2,77	ML	21%	3,35	ML
3,15	ML	21%	3,81	ML
2,17	ML	21%	2,63	ML
2,83	ML	21%	3,42	ML
3,54	ML	21%	4,29	ML
4,10	ML	21%	4,97	ML
5,09	ML	21%	6,16	ML
6,17	ML	21%	7,47	ML
5,92	ML	21%	7,16	ML
6,96	ML	21%	8,42	ML
8,54	ML	21%	10,33	ML
10,21	ML	21%	12,35	ML



Retour sommaire

MENUISERIE

Type de produit : **VOLIGE**

Essence : **SAPIN ROUGE**



LE SAPIN ROUGE DU NORD EST UN PIN SYLVESTRE DE PROVENANCE SCANDINAVE - FAMILLE DES CONIFERES - DURAMEN MOYENNEMENT DURABLE -



Qualité : **MENUISERIE - TRIEE I II CHOIX**

Provenance : **SCANDINAVIE**

Couleur : **JAUNE CLAIR A BRUN ROUGE --- AUBIER BLANC**

Classe de service : **CLASSE 1**

Classe de durabilité naturelle **CLASSE 3 A 4**

Usinage : **TRES FACILE AU DIVERS USINAGES - STABLE - TRES BON FINI APRES PONCAGE**

Masse Vol Moy : **500KG-M3 A 15 %**

Finition : **FACILE A TEINTER ET VERNIR**

Remarque : **BOIS SECHE - TRES BONNE STABILITE -GESTION DURABLE CERTIFIEE PEFC - TROIS CHOIX EN MENUISERIE (INS, III, I II) LA DIFFERENCE EST AU NIVEAU DES NŒUDS (le nombre et le diametre) AVIS BL : BOIS STABLE USINAGE ET FINITION FACILE IDEAL EN AGENCEMENT INTERIEUR (porte - placard -escalier - moulure - meuble)**

DESCRIPTION		A/2			
REFERENCE	TYPE PRODUIT	Ep	Format	Nb/pq	STK
BO-ME-VO-418	VOLIGE I-II	19	100 L,,, M		X
BO-ME-VO-419	VOLIGE I-II	19	125 L,,, M		X
BO-ME-VO-420	VOLIGE I-II	19	150 L,,, M		X
BO-ME-VO-421	VOLIGE I-II	19	175 L,,,M		X
BO-ME-VO-422	VOLIGE I-II	25	100 L,,, M		X
BO-ME-VO-423	VOLIGE I-II	25	125 L,,, M		X
BO-ME-VO-424	VOLIGE I-II	25	150 L,,, M		X
BO-ME-VO-425	VOLIGE I-II	25	175 L,,, M		X
BOMEVO382	VOLIGE I-II	25	200 L,,, M		0
BO-ME-VO-426	VOLIGE I-II	25	225 L,,, M		0
BO-ME-VO-427	VOLIGE I-II	38	150 L,,, M		0
BO-ME-VO-428	VOLIGE I-II	38	175 L,,, M		0
BO-ME-VO-429	VOLIGE I-II	38	200 L,,, M		0
BO-ME-VO-430	VOLIGE I-II	38	225 L,,, M		0

P CAT HTVA	Unité	TAUX	P CAT TTC	Unité
1,85	ML	21%	2,24	ML
2,34	ML	21%	2,83	ML
3,07	ML	21%	3,72	ML
3,50	ML	21%	4,23	ML
2,52	ML	21%	3,05	ML
3,12	ML	21%	3,78	ML
4,15	ML	21%	5,02	ML
4,80	ML	21%	5,81	ML
5,62	ML	21%	6,80	ML
6,65	ML	21%	8,04	ML
7,73	ML	21%	9,36	ML
9,09	ML	21%	11,00	ML
11,12	ML	21%	13,45	ML
13,13	ML	21%	15,88	ML

L UNE DES MEILLEURES SCIERIES DE SAPIN ROUGE DU NORD A DESTINATION DE LA MENUISERIE



MENUISERIE

 Type de produit : **POUTRE**

 Essence : **SAPIN ROUGE**

LE SAPIN ROUGE DU NORD EST UN PIN SYLVESTRE DE PROVENANCE SCANDINAVE - FAMILLE DES CONIFERES - DURAMEN MOYENNEMENT DURABLE -

 Qualité : **MENUISERIE - INASSORTI - III CHOIX - I II CHOIX**

 Provenance : **SCANDINAVIE**

 Couleur : **JAUNE CLAIR A BRUN ROUGE --- AUBIER BLANC**

 Classe de service : **CLASSE 1**

 Classe de durabilité naturelle **CLASSE 3 A 4**

 Masse Vol Moy : **500KG-M3 A 15 %**

 Usinage : **TRES FACILE AU DIVERS USINAGE - STABLE - TRES BON FINI APRES PONCAGE**

 Finition : **FACILE A TEINTER ET VERNIR**

 Remarque : **BOIS SECHE - TRES BONNE STABILITE -GESTION DURABLE CERTIFIEE PEFC - TROIS CHOIX EN MENUISERIE (INS, III, I II) LA DIFFERENCE EST AU NIVEAU DES NŒUDS (le nombre et le diametre) AVIS BL : BOIS STABLE USINAGE ET FINITION FACILE IDEAL EN AGENCEMENT INTERIEUR (porte - placard -escalier - moulure - meuble)**

DESCRIPTION		A/2				
REFERENCE	TYPE PRODUIT	Ep	Format	Nb/pq	STK	
BO-ME-PO-303	POUTRE INS	50	125 L,, M		0	
BO-ME-PO-305	POUTRE INS	50	150 L,, M		0	
BO-ME-PO-305	POUTRE INS	50	200 L,, M		0	
BO-ME-PO-307	POUTRE INS	50	225 L,, M		0	
BO-ME-PO-309	POUTRE INS	63	150 L,, M		0	
BO-ME-PO-311	POUTRE INS	63	175 L,, M		X	
BO-ME-PO-311	POUTRE INS	75	225 L,, M		X	
BO-ME-PO-315	POUTRE III	50	125 L,, M		0	
BO-ME-PO-317	POUTRE III	50	150 L,, M		0	
BO-ME-PO-319	POUTRE III	50	200 L,, M		0	
BO-ME-PO-321	POUTRE III	50	225 L,, M		0	
BO-ME-PO-323	POUTRE III	63	150 L,, M		0	
BO-ME-PO-325	POUTRE III	63	175 L,, M		X	
BO-ME-PO-327	POUTRE III	75	225 L,, M		X	
BO-ME-PO-331	POUTRE I-II	50	125 L,, M		X	
BO-ME-PO-333	POUTRE I-II	50	150 L,, M		X	
BO-ME-PO-335	POUTRE I-II	50	200 L,, M		0	
BO-ME-PO-337	POUTRE I-II	63	150 L,, M		X	
BO-ME-PO-339	POUTRE I-II	63	175 L,, M		0	
BO-ME-PO-341	POUTRE I-II	75	225 L,, M		0	

P CAT HTVA	Unité	TAUX	P CAT TTC	Unité
4,27	ML	21%	5,17	ML
5,96	ML	21%	7,21	ML
9,12	ML	21%	11,03	ML
10,49	ML	21%	12,70	ML
9,47	ML	21%	11,45	ML
10,96	ML	21%	13,26	ML
16,12	ML	21%	19,51	ML
6,28	ML	21%	7,60	ML
8,38	ML	21%	10,14	ML
9,96	ML	21%	12,06	ML
14,23	ML	21%	17,21	ML
10,67	ML	21%	12,92	ML
12,36	ML	21%	14,96	ML
25,44	ML	21%	30,78	ML
7,61	ML	21%	9,21	ML
9,99	ML	21%	12,09	ML
14,20	ML	21%	17,19	ML
12,82	ML	21%	15,51	ML
13,99	ML	21%	16,93	ML
30,10	ML	21%	36,42	ML

L,,M

LONGUEUR SUIVANT DISPONIBILITE DE STOCK



Retour sommaire

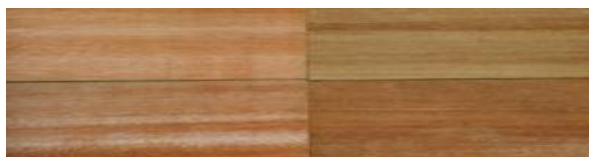
MENUISERIE

Type de produit : **VOLIGE**

Essence : **MERANTI**



LE MERANTI REGROUPE UNE SERIE D ESPECES BOTANQUES DU GENRE SHOREA - DURAMEN MOYENNEMENT DURABLE



Qualité : **DARK RED**

Provenance : **ASIE INDONESIE ET MALAISE**

Couleur : **BRUN ROUGE A BRUN ROSE**

Classe de service : **CLASSE 1 A 3**

Classe de durabilité naturelle **CLASSE 3 A 4**

Usinage : **FACILE AUX DIVERS USINAGES ET PONCAGES - TOURNAGES - DEROLAGES**

Masse Vol Moy : **550KG-M3 A 15%**

Finition : **BONNE TENUE- DES VERNIS- TEINTES- COULEURS**

Remarque : ESSENCE TRES POLYVALENTE GRACE AUX NOMBRES DE SECTION DISPONIBLE - BOIS SEC - TRES BONNE STABILITE EN QUALITE DARK RED - AVIS BL: IDEALE EN MENUISERIE INTERIEURE ET EXTERIEURE SI CELLE-CI EST PROTEGEE (essence moyennement durable) L UNE DES ESSENCES EXOTIQUES LES PLUS FACILES A USINER ET TRAITER

DESCRIPTION						A/2					
REFERENCE	TYPE PRODUIT	Ep	Format	Nb/pq	STK	P CAT HTVA	Unité	TAUX	P CAT TTC	Unité	
BO-ME-VO-503	VOLIGE	26	155 L,,, M		X	9,20	ML	21%	11,14	ML	
BO-ME-VO-505	VOLIGE	26	180 L,,, M		X	13,61	ML	21%	16,47	ML	
BO-ME-VO-507	VOLIGE	26	205 L,,, M		X	12,71	ML	21%	15,38	ML	
BO-ME-VO-509	VOLIGE	26	235 L,,, M		X	14,39	ML	21%	17,42	ML	
BO-ME-VO-511	VOLIGE	26	255 L,,, M		X	16,34	ML	21%	19,78	ML	
BO-ME-VO-513	VOLIGE	26	280 L,,, M		X	18,79	ML	21%	22,74	ML	
BO-ME-VO-515	VOLIGE	26	305 L,,, M		X	20,95	ML	21%	25,35	ML	
BO-ME-VO-517	VOLIGE	40	155 L,,, M		X	14,27	ML	21%	17,26	ML	
BO-ME-VO-519	VOLIGE	40	180 L,,, M		X	16,57	ML	21%	20,05	ML	
BO-ME-VO-521	VOLIGE	40	205 L,,, M		X	19,19	ML	21%	23,22	ML	
BO-ME-VO-523	VOLIGE	40	235 L,,, M		X	22,45	ML	21%	27,17	ML	
BO-ME-VO-525	VOLIGE	40	255 L,,, M		X	24,76	ML	21%	29,96	ML	
BO-ME-VO-527	VOLIGE	40	280 L,,, M		X	27,85	ML	21%	33,69	ML	
BO-ME-VO-529	VOLIGE	40 L,,, M		X	109,34	M2	21%	132,30	M2	

TERME USUEL 26 (4/4) - 40 ou 42 (6/4) - 52 (8/4) L,,M LONGUEUR SUIVANT DISPONIBILITE DE STOCK





Retour sommaire

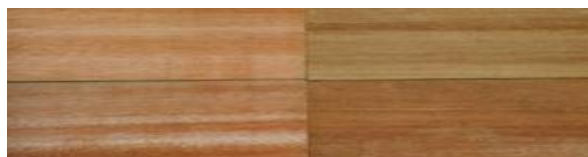
MENUISERIE

Type de produit : **POUTRE**

Essence : **MERANTI**



LE MERANTI REGROUPE UNE SERIE D ESPECES BOTANQUES DU GENRE SHOREA - DURAMEN MOYENNEMENT DURABLE



Qualité : **DARK RED**

Provenance : **ASIE INDONESIE ET MALAISIE**

Couleur : **BRUN ROUGE A BRUN ROSE**

Classe de service : **CLASSE 1 A 3**

Classe de durabilité naturelle **CLASSE 3 A 4**

Usinage : **FACILE AUX DIVERS USINAGES ET PONCAGES - TOURNAGES - DEROULAGES**

Masse Vol Moy : **550KG-M3 A 15%**

Finition : **BONNE TENUE- DES VERNIS- TEINTES- COULEURS**

Remarque : **ESSENCE TRES POLYVALENTE GRACE AUX NOMBRES DE SECTION DISPONIBLE - BOIS SEC - TRES BONNE STABILITE EN QUALITE DARK RED - AVIS BL: IDEALE EN MENUISERIE INTERIEURE ET EXTERIEURE SI CELLE-CI EST PROTEGEE (essence moyennement durable) L UNE DES ESSENCES EXOTIQUES LES PLUS FACILE A USINER ET TRAITER**

DESCRIPTION		A/2			
REFERENCE	TYPE PRODUIT	Ep	Format	Nb/pq	STK
BO-ME-PO-410	POUTRE	52	155 L,,, M		X
BO-ME-PO-412	POUTRE	52	180 L,,, M		X
BO-ME-PO-414	POUTRE	52	205 L,,, M		X
BO-ME-PO-416	POUTRE	52	235 L,,, M		X
BO-ME-PO-418	POUTRE	52	255 L,,, M		X
BO-ME-PO-420	POUTRE	52	280 L,,, M		X
BO-ME-PO-422	POUTRE	52	305 L,,, M		X
BO-ME-PO-430	POUTRE	65	90 L,,, M		X
BO-ME-PO-432	POUTRE	65	105 L,,, M		0
BO-ME-PO-434	POUTRE	65	130 L,,, M		X
BO-ME-PO-436	POUTRE	65	155 L,,, M		X
BO-ME-PO-438	POUTRE	65	180 L,,, M		X
BO-ME-PO-440	POUTRE	65	205 L,,, M		X
BO-ME-PO-442	POUTRE	65	235 L,,, M		X
BO-ME-PO-444	POUTRE	65	255 L,,, M		X
BO-ME-PO-446	POUTRE	65	280 L,,, M		X
BO-ME-PO-448	POUTRE	65	305 L,,, M		X
BO-ME-PO-460	POUTRE	80	155 L,,, M		0
BO-ME-PO-462	POUTRE	80	180 L,,, M		0
BO-ME-PO-464	POUTRE	80	205 L,,, M		0
BO-ME-PO-466	POUTRE	80	235 L,,, M		0
BO-ME-PO-480	POUTRE	105	155 L,,, M		0
BO-ME-PO-482	POUTRE	105	180 L,,, M		0
BO-ME-PO-484	POUTRE	105	205 L,,, M		0

P CAT HTVA	Unité	TAUX	P CAT TTC	Unité
18,64	ML	21%	22,55	ML
22,00	ML	21%	26,62	ML
25,46	ML	21%	30,80	ML
29,14	ML	21%	35,26	ML
32,29	ML	21%	39,07	ML
36,30	ML	21%	43,92	ML
41,39	ML	21%	50,08	ML
13,57	ML	21%	16,43	ML
15,85	ML	21%	19,18	ML
20,60	ML	21%	24,92	ML
22,65	ML	21%	27,41	ML
26,24	ML	21%	31,75	ML
30,60	ML	21%	37,03	ML
35,21	ML	21%	42,60	ML
38,52	ML	21%	46,61	ML
42,41	ML	21%	51,32	ML
48,46	ML	21%	58,63	ML
29,98	ML	21%	36,28	ML
34,82	ML	21%	42,13	ML
41,25	ML	21%	49,92	ML
45,28	ML	21%	54,79	ML
41,00	ML	21%	49,61	ML
48,80	ML	21%	59,05	ML
54,08	ML	21%	65,44	ML

L,,M LONGUEUR SUIVANT DISPONIBILITE DE STOCK

MENUISERIE

Type de produit : **VOLIGE**

Essence : **MERBAU**



LE MERBAU EST LE NOM COMMERCIAL DE DEUX ESPECES BOTANQUES D ASIE DU SUD EST : INTSIA BIJUGA ET INTSIA PALEMBANICA



Qualité : **SELECT AND BETTER**

Provenance : **ASIE DU SUD EST PRINCIPALEMENT**

Couleur : **JAUNE BRUN A BRUN ORANGE - VARIATION IMPORTANTE**

Classe de service : **CLASSE 1 A 4**

Classe de durabilité naturelle **CLASSE 1 A 2**

Usage : **USINAGE AVEC MACHINES DIVERSES EST AISE - ANGLE OUTIL 20°**

Masse Vol Moy : **800KG-M3 A 15%**

Finition : **RISQUES DE COULURES -LE LAVER AVANT FINITION**

DESCRIPTION		A/2			
REFERENCE	TYPE PRODUIT	Ep	Format	Nb/pq	STK
BO-ME-KD-510	VOLIGE KD	26	155 ET+ L,, M		0
BO-ME-KD-512	POUTRE KD	52	155 ET+ L,, M		0

P CAT HTVA	Unité	TAUX	P CAT TTC	Unité
109,01	M2	21%	131,90	M2
218,01	M2	21%	263,79	M2

MENUISERIE

Type de produit : **AVIVE**

Essence : **AZOBE**



DENOMINATION COMMERCIALE DU CYLICODISCUS GABUNENSIS HARS ET APPARTIENT A LA FAMILLE DES LEGUMINEUSES - DURAMEN EXTREMEMENT DURABLE



Qualité : **0**

Provenance : **AFRIQUE - OCCIDENTALE ET CENTRALE PRINCIPALEMENT**

Couleur : **BRUN CHOCOLAT A ROUGE POURPRE - AUBIER ROSE CLAIR**

Classe de service : **CLASSE 5**

Classe de durabilité naturelle **CLASSE 1**

Usage : **SCIAGE DIFFICILE FIL DU BOIS TRES IRREGULIER - ANGLE OUTIL 10° - PREFORAGE CONSEILLE**

Masse Vol Moy : **950KG-M3 A 15%**

Finition : **CLASSE 5**

Remarque : **EXCELLENTE DURABILITE NATURELLE - SCIAGE DIFFICILE - EMPLOYER UN OUTILLAGE PRO - AVIS BL: L AZOBE IDEAL POUR LES AGENCEMENTS EXTERIEURS EN CONTACT AVEC LE SOL - STRUCTURE DE PLANCHER EN GENIE CIVILE - CONSTRUCTION MARITIME**

DESCRIPTION		A/2			
REFERENCE	TYPE PRODUIT	Ep	Format	Nb/pq	STK
BO-ME-AZ-004	VOLIGE	42	205 L,,, M		0
BO-ME-AZ-006	VOLIGE	42	255 L,,, M		X
BO-ME-AZ-008	POUTRE	60	200 L,,, M		0
BO-ME-AZ-010	POTEAU	80	200 L,,, M		0
BO-ME-AZ-012	POTEAU	90	90 L,,, M		0

P CAT HTVA	Unité	TAUX	P CAT TTC	Unité
19,45	ML	21%	23,54	ML
24,20	ML	21%	29,29	ML
27,14	ML	21%	32,84	ML
36,19	ML	21%	43,79	ML
18,32	ML	21%	22,17	ML

MENUISERIE

Type de produit : **AVIVE**



Qualité : **0**

Couleur : **JAUNATRE A BRUN DORE - AUBIER ROSE CLAIR**

Classe de durabilité naturelle
CLASSE 1

Usinage :
SCIAGE DIFFICILE FIL DU BOIS TRES IRREGULIER - ANGLE OUTIL 10°

Remarque :
EXCELLENTE DURABILITE NATURELLE - SCIAGE DIFFICILE - EMPLOYER UN OUTILLAGE PRO - AZOBE IDEAL POUR LES AGENCEMENTS EXTERIEURS EN CONTACT AVEC LE SOL - STRUCTURE DE PLANCHER EN GENIE CIVILE - CONSTRUCTION MARITIME

OKAN

DENOMINATION COMMERCIALE DU CYLICODISCUS GABUNENSIS HARS ET APPARTIENT A LA FAMILLE DES LEGUMINEUSES - DURAMEN EXTREMEMENT DURABLE



Provenance : **AFRIQUE - GABON CAMEROUN GHANA PRINCIPALEMENT**

Classe de service :
CLASSE 5

Masse Vol Moy : **950KG-M3 A 15%**

Finition : **0**

DESCRIPTION		A/2			
REFERENCE	TYPE PRODUIT	Ep	Format	Nb/pq	STK
BO-ME-OK-003	VOLIGE	42	205 L,,, M		X
BO-ME-OK-007	POTEAU	105	105 L 3,05 M		X
BO-ME-OK-011	POUTRE	52	205 L,,, M		0

P CAT HTVA	Unité	TAUX	P CAT TTC	Unité
15,93	ML	21%	19,28	ML
19,63	ML	21%	23,75	ML
20,92	ML	21%	25,31	ML

L,,M LONGUEUR SUIVANT DISPONIBILITE DE STOCK

AZOBE





Retour sommaire

MENUISERIE

Type de produit : **AVIVE**

Essence : **AFZELIA DOUSSIE**



DENOMINATION COMMERCIALE DE L ESPECE BOTANIQUE BIPINDENSIS
HARMS FAIT PARTIE DE LA FAMILLE DES FABACEAES

afzélia doussié

// exotique
// +/- 800kg/m3
// classe I

Qualité : **CHOIX FAS (first & second) - AD**

Provenance : **AFRIQUE**

Couleur : **OCRE CLAIR AU BRUN ROUGE -
AUBIER BLANC JAUNATRE**

Classe de service :
CLASSE 1 A 4

Classe de durabilité naturelle
CLASSE 1

Usinage :
FACILE AUX DIVERS USINAGES - ANGLE OUTIL 15 °

Masse Vol Moy : **800KG-M3 A 15%**

Finition : **0**

Remarque :

DURAMEN TRES DURABLE - AUBIER ET DEFAUT QUASI INEXISTANT - TRES STABLE - GESTION DURABLE CERTIFIEE - AVANT UNE FINITION APPLIQUER UNE COUCHE DE FINITION A BASE DE SOLVANT - FINIR PAR UN FILMOGENE OU PEINTURE COUVRANTE - EN CAS DE TACHE SUR LES PIERRES SOLUTION POSSIBLE RENSEIGNEZ-VOUS AVIS BL: l'ESSENCE IDEALE EN MENUISERIE EXTERIEURE !!! PRIX cat+frais!!!

DESCRIPTION		A/2			
REFERENCE	TYPE PRODUIT	Ep	Format	Nb/pq	STK
BO-ME-AF-003	VOLIGE KD	26	155 ET+ L,,M		0
BO-ME-AF-005	VOLIGE KD	42	155 ET+ L,,M		0
BO-ME-AF-007	POUTRE KD	52	155 ET+ L,,M		0
BO-ME-AF-009	POUTRE KD	65	155 ET+ L,,M		0
BO-ME-AF-009	POUTRE KD	80	155 ET+ L,,M		0

P CAT HTVA	Unité	TAUX	P CAT TTC	Unité
122,98	M2	21%	148,81	M2
191,44	M2	21%	231,64	M2
237,02	M2	21%	286,79	M2
296,27	M2	21%	358,49	M2
452,70	M2	21%	547,77	M2

L,,M

LONGUEUR SUIVANT DISPONIBILITE DE STOCK



MENUISERIE

Type de produit : **VOLIGE-POUTRE**

Essence : **FRAKE THERMO**



Qualité : **FAS (1er/2iem choix)**

Provenance : **AFRIQUE DE L OUEST - COTE D IVOIRE -**

Couleur : **BRUN DORE**

Classe de service : **CLASSE 3 THERMO - CONVIENT PARFAITEMENT POUR LA TERRASSE ET BARDAGE**

Classe de durabilité naturelle : **CLASSE 4 NON THERMO**

Usinage : **FACILE AUX DIVERS USINAGES - TRES LISSE APRES PONCAGE**

Masse Vol Moy : **500KG-M3 A 12%**

Finition : **NE PRESENTE AUCUNE DIFFICULTE PARTICULIERE - FINITION IGNIFUGE POSSIBLE JUSQU A LA CLASSE B-s2 Do - En 13501**

Remarque :
 PRODUIT 100% NATUREL LE PROCESSUS DE THERMO MODIFICATION NE CONTIENT PAS DE PRODUITS CHIMIQUES(LA CHALEUR-VAPEUR-EAU SONT LES SEULS ELEMENTS UTILISES PENDANT CE PROCESSUS°-IL CONFERE AU BOIS UNE EXCELLENTE STABILITE ET SA DURABILITE EST FORTEMENT PROLONGEE LA TEINTE OBTENUE EST HOMOGENE ET ELLE EVOLUERA NATURELLEMENT VERS UN GRIS ARGENTE-POUR CONSERVER LA TEINTE DE DEPART L'APPLICATION D'UNE LAZURE EST POSSIBLE-CETTE ESSENCE EST D'UN GRAIN HOMOGENE ET EXCEMPT DE NOEUDS.

DESCRIPTION		A/2			
REFERENCE	TYPE PRODUIT	Ep	Format	Nb/pq	STK
BO-ME-FT-003	VOLIGE	26	155 L,,,,,, M		0
BO-ME-FT-004	POUTRE	65	155 L,,,,,, M		X

P CAT HTVA	Unité	TAUX	P CAT TTC	Unité
10,14	ML	21%	12,27	ML
27,57	ML	21%	33,36	ML

EXCELLENTE ALTERNATIVE A L AFRORMOSIA ESTHETIQUEMENT ASSEZ PROCHE MAIS PLUS ABORDABLE EN PRIX

IL ARRIVE QUE VISUELLEMENT DES PIQURES , UNE STUCTURE LEGEREMENT FLAMMEE SOMBRE,DES LIGNES DE CRAIE SOMBRES MARQUENT LA RESINE MAIS CES DIFFERENTS ELEMENTS N ALTERENT PAS LA DURABILITE DE L ESSENCE





Retour sommaire

MENUISERIE

Type de produit : **VOLIGE-POUTRE**



Qualité : **FAS (1er/2iem choix)**

Couleur : **BRUN MIEL SATINE**

Classe de durabilité naturelle
CLASSE 5 NON THERMO

Usinage :
FACILE AUX DIVERS USINAGES - TRES LISSE APRES PONCAGE

Remarque :

PRODUIT 100% NATUREL LE PROCESSUS DE THERMO MODIFICATION NE CONTIENT PAS DE PRODUITS CHIMIQUES(LA CHALEUR-VAPEUR-EAU SONT LES SEULS ELEMENTS UTILISES PENDANT CE PROCESSUS°-IL CONFERE AU BOIS UNE EXCELLENTE STABILITE ET SA DURABILITE EST FORTEMENT PROLONGEE LA TEINTE OBTENUE EST HOMOGENE ET ELLE EVOLUERA NATURELLEMENT VERS UN GRIS ARGENTE-POUR CONSERVER LA TEINTE DE DEPART L'APPLICATION D'UNE LAZURE EST POSSIBLE-CETTE ESSENCE EST D'UN GRAIN HOMOGENE ET EXCEMPT DE NOEUDS.

Essence : **AYOUS THERMO**

DENOMINATION COMMERCIALE POUR L ESPECE BOTANIQUE
TRIPLOCHITON SCLEROXYLON K. SCHUM QUI APPARTIENT A LA FAMILLE
DES STERCULACEES



Provenance : **CAMEROUN PRINCIPALEMENT**

Classe de service :
CLASSE 3 THERMO - CONVIENT PARFAITEMENT EN BARDAGE

Masse Vol Moy : **400KG-M3 A 12%**

Finition : **NE PRESENTE AUCUNE DIFFICULTE PARTICULIERE**

DESCRIPTION		A/2			
REFERENCE	TYPE PRODUIT	Ep	Format	Nb/pq	STK
BO-ME-AY-005	VOLIGE	26	305 L 4,55 M		X

P CAT HTVA	Unité	TAUX	P CAT TTC	Unité
18,94	ML	21%	104,29	PC



POUR UNE UTILISATION EXTERIEUR DE PREFERENCE CHOISISSEZ LE FRAKE THERMO

CELUI-CI POSSEDE UNE MEILLEURE DENSITE ET DURABILITE

TRES PEU DE DIFFERENCE DE PRIX

MENUISERIE

Type de produit : **VOLIGE - POUTRE**

Essence : **PADOUK**



Qualité : **CHOIX FAS (first & second) - KD (seche) - AD SUIVANT LA SECTION**

Couleur : **ROUGE CORAIL A BRUN VIOLACE**

Provenance : **AFRIQUE**

Classe de service : **CLASSE 1 A 4**

Classe de durabilité naturelle **CLASSE 1**

Usinage : **FACILE A USINER ANGLE DE COUPE DE 20°**

Masse Vol Moy : **750KG/M³**

Finition : **UTILISER DES PRODUITS A BASE D'EAU (ACRYLIQUE) POUR UNE FINITION IMPECCABLE**

Remarque :

BOIS TRES DURABLE ET STABLE-CONVIENT POUR LES UTILISATIONS DE QUALITE POUR LA MENUISERIE EXTERIEURE EXCEPTIONNELLEMENT STABLE - LE GRISONNEMENT NATUREL DE CE BOIS EST MAGNIFIQUE

DESCRIPTION		A/2				
REFERENCE	TYPE PRODUIT	Ep	Format	Nb/pq	STK	
BO-ME-PA-012	VOLIGE AD	32	155 L,,M		X	
BO-ME-PA-014	VOLIGE AD	32	180 L,,M		0	
BO-ME-PA-016	POUTRE AD	65	155 L,,M		X	
BO-ME-PA-016	POUTRE AD	65	180 L,,M		0	
BO-ME-PA-018	POUTRE KD	80	205 L,,M		X	

P CAT HTVA	Unité	TAUX	P CAT TTC	Unité
110,68	M2	21%	133,93	M2
110,68	M2	21%	133,93	M2
206,83	M2	21%	250,26	M2
206,83	M2	21%	250,26	M2
254,56	M2	21%	308,02	M2

L,,M

LONGUEUR SUIVANT DISPONIBILITE DE STOCK





Retour sommaire

MENUISERIE

Type de produit : **VOLIGE - POUTRE**

Essence : **IROKO**



NOMME AUSSI KAMBALA



Qualité : **CHOIX FAS (first and second)
quasiment hors aubier et cœur -**

Provenance : **AFRIQUE**

Couleur : **DURAMEN BRUN DORE**

Classe de service : **CLASSE 1 A 4**

Classe de durabilité naturelle
CLASSE 1

Masse Vol Moy : **650KG/M³**

Usinage : **FACILE A USINER ANGLE DE COUPE DE 20°**

Finition : **UTILISER DES PRODUITS A BASE D'EAU (ACRYLIQUE) POUR UNE FINITION IMPECCABLE**

Remarque :
IL EST SOUVENT UTILISE SANS FINITION POUR TOUTE UTILISATION EXTERIEURE - IDEAL EN STRUCTURE DE TERRASSE - POSSEDE GENERALEMENT PLUS DE CONTREFILS QUE LE MOABI - PADOUK - AFRORMOSIA - L ESSENCE EST TRES DURABLE ET D UN BON RAPPORT QUALITE PRIX

DESCRIPTION		A/2				
REFERENCE	TYPE PRODUIT	Ep	Format	Nb/pq	STK	
BO-ME-IR-012	VOLIGE KD	26	105 ET+ L,,, M		X	
BO-ME-IR-014	VOLIGE KD	32	155 ET+ L,,,M		X	
BO-ME-IR-016	VOLIGE KD	40	155 ET+ L,,,M		0	
BO-ME-IR-018	POUTRE KD	52	155 ET+ L,,,M		0	
BO-ME-IR-020	POUTRE KD	65	155 ET+ L,,,M		X	
BO-MEIR-022	POUTRE KD	80	155 ET+ L,,,M		X	

P CAT HTVA	Unité	TAUX	P CAT TTC	Unité
78,59	M2	21%	95,09	M2
99,10	M2	21%	119,91	M2
120,12	M2	21%	145,35	M2
161,23	M2	21%	195,08	M2
188,86	M2	21%	228,52	M2
232,44	M2	21%	281,25	M2





Retour sommaire

MENUISERIE

Type de produit : **VOLIGE - POUTRE**



Qualité : **CHOIX FAS (first and second)
quasiment hors aubier et cœur -**

Couleur : **BRUN DORE**

Classe de durabilité naturelle
CLASSE 1

Usinage :
FACILE A USINER

Remarque :
UN BOIS REMARQUABLE QUI S'APPARENTE AU TECK

Essence : **AFRORMOSIA**

APPELE AUSSI ASSAMELA



Provenance : **AFRIQUE**

Classe de service :
CLASSE 1 A 4

Masse Vol Moy : **760KG/M³**

Finition : **LA FINITION EST AISEE IL SE PRETE A TOUTES LES FINITIONS**

DESCRIPTION		A/2				
REFERENCE	TYPE PRODUIT	Ep	Format	Nb/pq	STK	
BO-ME-AFR-102	VOLIGE KD	20	130 L,,,M		0	
BO-ME-AFR-103	VOLIGE KD	32	130 L,,,M		0	
BO-ME-AFR-104	POUTRE KD	65	130 L,,,M		0	

P CAT HTVA	Unité	TAUX	P CAT TTC	Unité
12,76	M2	21%	15,44	M2
145,86	M2	21%	176,49	M2
296,27	M2	21%	358,49	M2

UNE DES PLUS BELLE ESSENCE AFRICAINE RESEMBLANT AU TECK

UTILISATION OPTIMALE POUR LE BARDAGE



TERRASSE



BARDAGE

MENUISERIE

Type de produit : **VOLIGE - POUTRE**



Qualité : **CHOIX FAS (first and second)
quasiment hors aubier et cœur -**

Couleur : **ROSE BRUNATRE A ROUGE
BRUN FONCE**

Classe de durabilité naturelle
CLASSE 1

Usinage : **VUE LA POSSIBILITE DE CONTREFIL UN ANGLE D ATTAQUE DE 15-20°
EST CONSEILLE**

Remarque : **LE MOABI CONTIENT DE LA SILICE QUI A UN EFFET DESAFFUTANT SUR LES OUTILS - POUSSIERES IRRITANTES - TRES BELLE ET DURABLE ESSENCE POUR LES
UTILISATIONS DE MENUISERIES EXTERIEURES - MAIS AUSSI INTERIEURES (escalier parquet ,,,,,) - UNE ESSENCE D UN TRES BON RAPPORT QUALITE PRIX**

Essence : **MOABI**

LE MOABI FAIT PARTIE DE LA FAMILLE BAILLONELLA TOXIPERMA PIERRE



Provenance : **AFRIQUE CENTRAL ET OCCIDENTALE -
CONGO -CAMEROUN**

Classe de service :
CLASSE 1 A 4

Masse Vol Moy : **850KG/M³ A 12%**

Finition : **LA FINITION EST AISEE IL SE PRETE A TOUTES LES FINITIONS**

DESCRIPTION		A/2			
REFERENCE	TYPE PRODUIT	Ep	Format	Nb/pq	STK
BO-ME-MOA-103	VOLIGE KD	42	155 ET+ L,,M		0
BO-ME-MOA-104	POUTRE KD	54	155 ET+ L,,M		X
BO-ME-MOA-105	POUTRE KD	65	130 ET+ L,,M		X
BO-ME-MOA-106	POUTRE KD	65	155 ET+ L,,M		X
BO-ME-MOA-107	POUTRE KD	80	155 ET+ L,,M		0

P CAT HTVA	Unité	TAUX	P CAT TTC	Unité
102,38	M2	21%	123,87	M2
131,63	M2	21%	159,27	M2
167,31	M2	21%	202,45	M2
158,44	M2	21%	191,71	M2
198,90	M2	21%	240,67	M2

L,,M

LONGUEUR SUIVANT DISPONIBILITE DE STOCK





Retour sommaire

MENUISERIE

Type de produit : **VOLIGE - POUTRE**



Qualité : **RUSTIQUE A - C - QF3-QF4**

Couleur : **BEIGE**

Classe de durabilité naturelle
CLASSE 2 A 3

Usinage :
FACILE AUX DIV. USINAGE - ANGLE OUTIL 20° - CINTRAGE FACILE A LA VAPEUR

Remarque :
DURAMEN CLASSE II III 5 10 A 25 ANS -TRES BONNE STABILITE - FACILE A USINER ET PONCER - QUALITE RUSTIQUE UN CHOIX D UNE GRANDE ORIGINALITE UTILISABLE EN ESCLAIER - PARQUET
AVIS BL:

Essence : **CHENE EUROPEEN**



Provenance : **France**

Classe de service :
CLASSE 1 A 3

Masse Vol Moy : **650KG-M3 A 15%**

Finition : **0**

DESCRIPTION		A/2			
REFERENCE	TYPE PRODUIT	Ep	Format	Nb/pq	STK
BO-ME-CH-102	VOLIGE	27	L < 3,00 M		X
BO-ME-CH-104	VOLIGE	27	L >= 3,00 M		X
BO-ME-CH-106	VOLIGE	41	L < 3,00 M		X
BO-ME-CH-108	VOLIGE	41	L >= 3,00 M		X
BO-ME-CH-110	POUTRE	52	L < 3,00 M		X
BO-ME-CH-112	POUTRE	52	L >= 3,00 M		X
BO-ME-CH-114	POUTRE	65	L < 3,00 M		0
BO-ME-CH-116	POUTRE	65	L >= 3,00 M		0
BO-ME-CH-118	POUTRE	80	L < 3,00 M		0
BO-ME-CH-120	POUTRE	80	L >= 3,00 M		0

P CAT HTVA	Unité	TAUX	P CAT TTC	Unité
78,98	M2	21%	95,56	M2
112,91	M2	21%	136,62	M2
119,93	M2	21%	145,11	M2
149,57	M2	21%	180,97	M2
152,10	M2	21%	184,04	M2
187,98	M2	21%	227,46	M2
202,80	M2	21%	245,39	M2
245,70	M2	21%	297,30	M2
249,60	M2	21%	302,02	M2
298,35	M2	21%	361,00	M2

LARGEUR VARIABLE ET SUIVANT LE STOCK DISPONIBLE
EN 27 MM D EPAISSEUR LARGEUR 275 MM ET 325 MM SOUVENT DISPONIBLE





Retour sommaire

MENUISERIE

Type de produit : **VOLIGE - POUTRE**



Qualité : **CHOIX BM -QB1B**

Couleur : **BEIGE**

Classe de durabilité naturelle
CLASSE 2 A 3

Usinage :
FACILE AUX DIV. USINAGE - ANGLE OUTIL 20° -CINTRAGE FACILE A LA VAPEUR

Remarque :
**DURAMEN CLASSE II III 5 10 A 25 ANS -TRES BONNE STABILITE - FACILE A USINER ET PONCER
AVIS BL: IDEAL EN AGENCEMENT INTERIEUR - (MEUBLE - MOULURE - PARQUET - ESCALIER)**

Essence : **CHENE EUROPEEN**



Provenance : **France**

Classe de service :
CLASSE 1 A 3

Masse Vol Moy : **650KG-M3 A 15%**

Finition : **0**

DESCRIPTION		A/2				
REFERENCE	TYPE PRODUIT	Ep	Format	Nb/pq	STK	
BO-ME-CH-202	VOLIGE	27	L < 3,00 M		X	
BO-ME-CH-204	VOLIGE	27	L > 3,00 M		X	
BO-ME-CH-206	VOLIGE	41	L < 3,00 M		X	
BO-ME-CH-208	VOLIGE	41	L > 3,00 M		X	

P CAT HTVA	Unité	TAUX	P CAT TTC	Unité
100,04	M2	21%	121,04	M2
110,57	M2	21%	133,78	M2
167,90	M2	21%	203,15	M2
183,89	M2	21%	222,50	M2

LARGEUR VARIABLE ET SUIVANT LE STOCK DISPONIBLE



Avivés chêne qualité BME KD



Retour sommaire

MENUISERIE

Type de produit : **PLATEAU SEC SECHOIR**



Essence : **DOUGLAS SCIAGE QUARTIER**

LE DOUGLAS FAIT PARTI DE LA FAMILLE DES PINACEES -LE DURAMEN EST DURABLE - BONNE IMPREGNABILITE -



Qualité : **1ER CHOIX**

Provenance : **BELGIQUE - France**

Couleur : **DURAMEN ROSE AUBIER BLANC**

Classe de service : **CLASSE 2 SANS AUBIER - CLASSE 3 AVEC AUBIER SI TRAITEMENT A2 - CLASSE 4 SI TRAITEMENT S2**

Classe de durabilité naturelle **CLASSE 3**

Usinage : **TRES FACILE AU DIVERS USINAGE - STABLE - TRES BON FINI APRES PONCAGE**

Masse Vol Moy : **550KG-M3 A 15 %**

Finition : **FACILE A TEINTER ET VERNIR**

Remarque : **PARTICULARITE DE CET ARTICLE : SELECTION DU CHOIX MAGNIFIQUE SOUS FORME DE PLATEAU PERMET D OBTENIR DES LARGES PLANCHES - ATTENTION MAJORATION SUR LE PRIX CATALOGUE DES FRAIS DE SCIAGE**

DESCRIPTION		A/2								
REFERENCE	TYPE PRODUIT	Ep	Format	Nb/pq	STK	P CAT HTVA	Unité	TAUX	P CAT TTC	Unité
BO-ME-PL-014	PLAT. AVIVE 1 CHANT	48	,,, L < 3,20 M		X	104,13	M2	21%	126,00	M2
BO-ME-PL-016	PLAT. AVIVE 1 CHANT	48	,,, L > 3,20 M		X	108,81	M2	21%	131,66	M2
BO-ME-PL-018	PLAT. AVIVE 1 CHANT	65	,,, L < 3,20 M		X	138,94	M2	21%	168,11	M2
BO-ME-PL-020	PLAT. AVIVE 1 CHANT	65	,,, L > 3,20 M		X	147,23	M2	21%	178,14	M2
BO-ME-PL-022	PLAT. AVIVE 1 CHANT	75	,,, L < 3,20 M		0	161,36	M2	21%	195,25	M2
BO-ME-PL-024	PLAT. AVIVE 1 CHANT	75	,,, L > 3,20 M		X	170,63	M2	21%	206,46	M2

NOUVEAU MAGNIFIQUE DOUGLAS DE NOTRE FORET BELGE BOIS SEC





Retour sommaire

MENUISERIE

Type de produit : **PLATEAU HORS PLOT - SEC SECHOIR**

Essence : **CHENE**



LE NOM CHENE PEUT SEULEMENT ETRE UTILISE POUR LES ARBRES APPARTENANT AU GENRE QUERCUS



Qualité : **MENUISERIE MN -CŒUR BRUN RUSTIQUE QB2 QB3 (nœuds de**

Provenance : **France**

Couleur : **BEIGE**

Classe de service : **CLASSE 1 A 3**

Classe de durabilité naturelle **CLASSE 2 A 3**

Usinage : **FACILE AUX DIV. USINAGES - ANGLE OUTIL 20° -CINTRAGE FACILE A LA VAPEUR**

Masse Vol Moy : **600KG-M3 A 15%**

Finition :

Remarque : **DURAMEN DURABLE - TRES BONNE STABILITE - NON IMPREGNABLE - USINAGES ET FINITIONS NOMBREUSES - GRANDE DISPONIBILITE DE SECTION - GRAND CHOIX DE SELECTION DE QUALITE - GESTION DURABLE CERTIFIEE PEFC - AVIS BL: IDEAL EN AGENCEMENT COMPLET D INTERIEUR STYLE MULTIPLE - USAGE EXTERIEUR CLASSE 3 MAXI !!! prix cat + usinage !!!! s/demande**

DESCRIPTION		A/2			
REFERENCE	TYPE PRODUIT	Ep	Format	Nb/pq	STK
BO-ME-PL-712	PLAT. HORS PLOT	27	L < 3,00 M		X
BO-ME-PL-713	PLAT. HORS PLOT	27	L > 3,10 M		X
BO-ME-PL-714	PLAT. HORS PLOT	41	L < 3,10 M		0
BO-ME-PL-715	PLAT. HORS PLOT	41	L > 3,10 M		0
BO-ME-PL-716	PLAT. HORS PLOT	48	L > 3,10 M		X
BO-ME-PL-718	PLAT. HORS PLOT	54	L < 3,10 M		X
BO-ME-PL-719	PLAT. HORS PLOT	54	L > 3,10 M		X
BO-ME-PL-720	PLAT. HORS PLOT	65	L < 3,10 M		X
BO-ME-PL-721	PLAT. HORS PLOT	65	L > 3,10 M		X

P CAT HTVA	Unité	TAUX	P CAT TTC	Unité
1831,80	M3	21%	2216,48	M3
2055,40	M3	21%	2487,03	M3
2412,30	M3	21%	2918,88	M3
2635,90	M3	21%	3189,44	M3
3062,50	M3	21%	3705,63	M3
2506,90	M3	21%	3033,35	M3
2721,90	M3	21%	3293,50	M3
2592,90	M3	21%	3137,41	M3
2807,90	M3	21%	3397,56	M3

CHOIX RUSTIQUE





Retour sommaire

MENUISERIE

Type de produit : **PLATEAU HORS PLOT - SEC SECHOIR**



Qualité : **MENUISERIE B,M - QB1**

Couleur : **BEIGE**

Classe de durabilité naturelle

CLASSE 2 A 3

Usinage :

FACILE AUX DIV. USINAGES - ANGLE OUTIL 20° -CINTRAGE FACILE A LA VAPEUR

Remarque :

DURAMEN DURABLE - TRES BONNE STABILITE - NON IMPREGNABLE - USINAGES ET FINITIONS NOMBREUSES - GRANDE DISPONIBILITE DE SECTION - GRAND CHOIX DE SELECTION DE QUALITE - GESTION DURABLE CERTIFIEE PEFC - AVIS BL: IDEAL EN AGENCEMENT COMPLET D INTERIEUR STYLE MULTIPLE - USAGE EXTERIEUR CLASSE 3 MAXI !!! prix cat + usinage !!!! s/demande

Essence : **CHENE**

LE NOM CHENE PEUT SEULEMENT ETRE UTILISE POUR LES ARBRES APPARTENANT AU GENRE QUERCUS



Provenance : **France**

Classe de service :

CLASSE 1 A 3

Masse Vol Moy : **600KG-M3 A 15%**

Finition :

DESCRIPTION						A/2				
REFERENCE	TYPE PRODUIT	Ep	Format	Nb/pq	STK	P CAT HTVA	Unité	TAUX	P CAT TTC	Unité
BO-ME-PL-781	PLAT. HORS PLOT	18	L 4,00 ET +		0	3203,50	M3	21%	3876,24	M3
BO-ME-PL-782	PLAT. HORS PLOT	27	L 4,00 ET +		X	3096,00	M3	21%	3746,16	M3
BO-ME-PL-783	PLAT. HORS PLOT	35	L 4,00 ET +		0	2924,00	M3	21%	3538,04	M3
BO-ME-PL-784	PLAT. HORS PLOT	41	L 4,00 ET +		X	3461,50	M3	21%	4188,42	M3
BO-ME-PL-785	PLAT. HORS PLOT	50	L 4,00 ET +		0	3569,00	M3	21%	4318,49	M3
BO-ME-PL-786	PLAT. HORS PLOT	54	L 4,00 ET +		X	3569,00	M3	21%	4318,49	M3
BO-ME-PL-787	PLAT. HORS PLOT	65	L 4,00 ET +		X	3676,50	M3	21%	4448,57	M3
BO-ME-PL-788	PLAT. HORS PLOT	80	L 4,00 ET +		0	3784,00	M3	21%	4578,64	M3

DEBITS DE SCIERIE

PRINCIPAUX DEBITS PREMIERS

Ils varient suivant les propriétés de chaque essence, de l'aspect souhaité, flammé ou maillé, de l'économie de la matière en optimisant le débit.

On trouve :

•LE DÉBIT EN PLOT

C'est le plus courant, facile et rapide il donne des planches dans un plan de coupe Tangentiel (dosse, fausse dosse) ou un plan de coupe Radial (quartier).



•LE DÉBIT SUR DOSSE

Il est essentiellement utilisé pour le débit des résineux et des bois ayant beaucoup d'aubier.



•SUR QUARTIER

La bille est d'abord sciée en quatre et chaque partie est sciée en planches. La majorité des planches obtenues est dans un débit radial (quartier).

Il est aussi appelé « débit hollandais », sciage en biais (schémas du bas).



QUALITE BELLE MENUISERIE





Retour sommaire

MENUISERIE

Type de produit : **PLATEAU AVIVE 1 CHANT SEC SECHOIR**

Essence : **CHENE**



LE NOM CHENE PEUT SEULEMENT ETRE UTILISE POUR LES ARBRES APPARTENANT AU GENRE QUERCUS



Qualité : **BELLE MENUISERIE BM - QB1(nœuds de 10A15 mm) -**

Provenance : **France**

Couleur : **BEIGE**

Classe de service : **CLASSE 2 A 3**

Classe de durabilité naturelle **CLASSE 2 A 3**

Usinage : **FACILE AUX DIV. USINAGE - ANGLE OUTIL 20° - CINTRAGE FACILE A LA VAPEUR**

Masse Vol Moy : **600KG-M3 A 15%**

Finition :

Remarque :

DURAMEN DURABLE - TRES BONNE STABILITE - NON IMPREGNABLE - USINAGE ET FINITION NOMBREUSES - GRANDE DISPONIBILITE DE SECTION - GRAND CHOIX DE SELECTION DE QUALITE - GESTION DURABLE CERTIFIEE PEFC - AVIS BL: IDEAL EN AGENCEMENT COMPLET D INTERIEUR STYLE MULTIPLE - USAGE EXTERIEUR CLASSE 3 MAXI !!!

DESCRIPTION		A/2			
REFERENCE	TYPE PRODUIT	Ep	Format	Nb/pq	STK
BO-ME-PL-905	PLAT. AVIVE 1 CHANT	20	L < 3,00 M		0
BO-ME-PL-906	PLAT. AVIVE 1 CHANT	27	L < 3,00 M		X
BO-ME-PL-907	PLAT. AVIVE 1 CHANT	20	L > 3,10 M		0
BO-ME-PL-908	PLAT. AVIVE 1 CHANT	27	L > 3,10 M		X
BO-ME-PL-909	PLAT. AVIVE 1 CHANT	41	L < 3,10 M		X
BO-ME-PL-910	PLAT. AVIVE 1 CHANT	41	L > 3,10 M		X
BO-ME-PL-911	PLAT. AVIVE 1 CHANT	48	L < 3,10 M		0
BO-ME-PL-912	PLAT. AVIVE 1 CHANT	48	L > 3,10 M		0
BO-ME-PL-913	PLAT. AVIVE 1 CHANT	65	L < 3,10 M		0
BO-ME-PL-914	PLAT. AVIVE 1 CHANT	65	L > 3,10 M		0
BO-ME-PL-915	PLAT. AVIVE 1 CHANT	75	L..... M		X
BO-ME-PL-920	PLAT. AVIVE 1 CHANT	41	L 3,10 M		X

P CAT HTVA	Unité	TAUX	P CAT TTC	Unité
87,75	M2	21%	106,18	M2
100,04	M2	21%	121,04	M2
122,36	M2	21%	148,06	M2
100,04	M2	21%	121,04	M2
184,76	M2	21%	223,56	M2
200,75	M2	21%	242,91	M2
216,84	M2	21%	262,38	M2
235,56	M2	21%	285,03	M2
312,78	M2	21%	378,46	M2
338,13	M2	21%	409,14	M2
360,75	M2	21%	436,51	M2
224,74	M2	21%	271,93	M2

EP 41 MM EN STOCK AUSSI EN QUALITE EBENISTERIE



MENUISERIE

Type de produit : **PLATEAU AVIVE 1 CHANT SEC SECHOIR**

Essence : **HETRE**



LE NOM BOTANIQUE DU HETRE EST FAGUS SYLVATICA ET APPARTIENT A LA FAMILLE DES FAGACEES



Qualité : **QUALITE E.B- BLANC SECHE**

Provenance : **France Belgique**

Couleur : **BLANCHATRE A BRUN TRES CLAIR**

Classe de service :
CLASSE 1

Classe de durabilité naturelle
CLASSE 5

Usinage :
FACILE AUX DIVERS USINAGES ET CINTRAGES - TRES DOUX- SURFACE LISSE

Masse Vol Moy : **700KG-M3 A 15%**

Finition :

Remarque :

LE HETRE QUE NOUS COMMERCIALISONS A ETE DRESSE DIRECTEMENT APRES LE SCIAGE AFIN D OBTENIR UNE COULEUR LA PLUS BLANCHATRE POSSIBLE - DURAMEN NON DURABLE - BOIS DE TRES BONNE DENSITE - STABLE SI FIXATION MECANIQUE OU COLLAGE - SE TACHE FACILEMENT - GESTION DURABLE ET CERTIFIEE PEFC - AVIS BL: IDEAL EN AGENCEMENT INTERIEUR (escalier - ossature de meuble - jouets ,,,)

DESCRIPTION A/2

REFERENCE	TYPE PRODUIT	Ep	Format	Nb/pq	STK
BO-ME-PL-811	PLAT. AVIVE 1 CHANT	27	,,, L,,, M		X
BO-ME-PL-812	PLAT. AVIVE 1 CHANT	41	,,, L,,, M		X

P CAT HTVA	Unité	TAUX	P CAT TTC	Unité
56,22	M2	21%	68,03	M2
88,90	M2	21%	107,57	M2

DE STOCK : QUALITE EBENISTERIE

EGALEMENT DISPONIBLE DANS CERTAINES EPAISSEURS EN QUALITE BELLE MENUISERIE

RENSEIGNEZ VOUS





Retour sommaire

MENUISERIE

Type de produit : **PLATEAU HORS PLOT - SEC SECHOIR**



Qualité : **QUALITE E,B - BLANC SECHE**

Couleur : **BLANCHATRE A BRUN TRES CLAIR**

Classe de durabilité naturelle
CLASSE 5

Usinage : **FACILE AUX DIVERS USINAGES ET CINTRAGES - TRES DOUX- SURFACE LISSE**

Remarque :

LE HETRE QUE NOUS COMMERCIALISONS A ETE DRESSE DIRECTEMENT APRES LE SCIAGE AFIN D OBTENIR UNE COULEUR LA PLUS BLANCHATRE POSSIBLE - DURAMEN NON DURABLE - BOIS DE TRES BONNE DENSITE - STABLE SI FIXATION MECANIQUE OU COLLAGE - SE TACHE FACILEMENT - GESTION DURABLE ET CERTIFIEE PEFC - AVIS BL: IDEAL EN AGENCEMENT INTERIEUR (escalier - ossature de meuble - jouets ,,,)

Essence : **HETRE**

LE NOM BOTANIQUE DU HETRE EST FAGUS SYLVATICA ET APPARTIENT A LA FAMILLE DES FAGACEES



Provenance : **France Belgique**

Classe de service :
CLASSE 1

Masse Vol Moy : **700KG-M3 A 15%**

Finition : **FACILE A TEINTER VERNIR - ABSORPTION NON HOMOGENE**

DESCRIPTION		A/2			
REFERENCE	TYPE PRODUIT	Ep	Format	Nb/pq	STK
BO-ME-PL-851	PLAT. HORS PLOT BM	27	,,, L,,, M		0
BO-ME-PL-852	PLAT. HORS PLOT BM	41	,,, L,,, M		X
BO-ME-PL-854	PLAT. HORS PLOT BM	54	,,, L,,, M		X
BO-ME-PL-856	PLAT. HORS PLOT BM	65	,,, L,,, M		0
BO-ME-PL-890	PLOT HETRE M.E	DIV	S/DEMANDE		0

P CAT HTVA	Unité	TAUX	P CAT TTC	Unité
2042,50	M3	21%	2471,43	M3
2042,50	M3	21%	2471,43	M3
2042,50	M3	21%	2471,43	M3
2042,50	M3	21%	2471,43	M3
1400,00	M3	21%	1694,00	M ³

CERTAINEMENT L UNE DES MEILLEURE ESSENCE EN ESCALIER INTERIEUR



MENUISERIE

 Type de produit : **PLATEAU HORS PLOT - SEC SECHOIR**

 Essence : **FRENE CŒUR OLIVE < 60 %**


DENOMINATION COMMERCIALE DE L'ESPECE BOTANIQUE FRAXINUS EXCELSOR ET APPARTIENT A LA FAMILLE DES OLEACEES - LE PLUS GRAND ARBRE DU GENRE EN EUROPE


 Qualité : **EBENISTERIE**

 Provenance : **EUROPE OCCIDENTALE ET CENTRALE - AMERIQUE DU NORD**

 Couleur : **BLANC NACRE AVEC DES REFLETS ROSES - AUBIER PAS**

 Classe de service : **CLASSE 1**

 Classe de durabilité naturelle **CLASSE 5**

 Usage : **FACILE AUX DIVERS USINAGES LE MEILLEUR BOIS POUR LE CINTRAGE**

 Masse Vol Moy : **700KG-M3 A 15%**

Finition :

Remarque :

DURAMEN NON DURABLE - BOIS DE TRES BONNE DENSITE - STABLE SI FIXATION MECANIQUE OU COLLAGE - SE TACHE FACILEMENT - GESTION DURABLE ET CERTIFIEE PEFC - AVIS BL: IDEAL EN AGENCEMENT INTERIEUR (escalier - ossature de meuble - jouets ,,,)

DESCRIPTION		A/2			
REFERENCE	TYPE PRODUIT	Ep	Format	Nb/pq	STK
BO-ME-PL-911	PLAT. HORS PLOT	27	,,, L,,, M		0
BO-ME-PL-912	PLAT. HORS PLOT	48	,,, L,,, M		0
BO-ME-PL-913	PLAT. HORS PLOT	54	,,, L,,, M		0
BO-ME-PL-914	PLAT. HORS PLOT	65	,,, L,,, M		0
SUR DEMANDE QUALITE B,M					
BO-ME-PL-915	PLAT. HORS PLOT	DIAMETRE DE 50 ET +			
BO-ME-PL-916	PLAT. HORS PLOT	DIAMETRE DE 49 ET -			

P CAT HTVA	Unité	TAUX	P CAT TTC	Unité
2340,00	M3	21%	2831,40	M3
2340,00	M3	21%	2831,40	M3
2340,00	M3	21%	2831,40	M3
2340,00	M3	21%	2831,40	M3
2340,00	M3	21%	2831,40	M3
1950,00	M3	21%	2359,50	M3

ESSENCE IDEALE POUR LES REALISATIONS CONTEMPORAINES




Retour sommaire

MENUISERIE

Type de produit : **PLATEAU HORS PLOT SEC SECHOIR**

Essence : **ROBINIER - FAUX ACACIA**



DENOMINATION COMMERCIALE DE L ESPECE BOTANIQUE CASTANEA SATIVA MILLER ET APPARTIENT A LA FAMILLE DES FAGACEES



Qualité : **B-M (quelques nœuds)**

Provenance : **EUROPE**

Couleur : **JAUNE A JAUNE VERDATRE**

Classe de service :
CLASSE 1

Classe de durabilité naturelle
CLASSE 1

Usinage :
USINAGE ASSEZ FACILE - FIL +- DROIT GRAIN MOYEN

Masse Vol Moy : **720 A 800KG M3**

Finition :

Remarque :
DURAMEN DURABLE - STABILITE MOYENNE -- PEU DE DISPONIBILITE DE SECTION - PEU DE CHOIX DE SELECTION DE QUALITE - GESTION DURABLE CERTIFIEE PEFC - AVIS BL: IDEAL EN AGENCEMENT EXTERIEUR : TERRASSE BARDAGE CLOTURE L ESSENCE LA PLUS DURABLE DE L EUROPE

DESCRIPTION		A/2			
REFERENCE	TYPE PRODUIT	Ep	Format	Nb/pq	STK
BO-ME-PL-921	PLAT. HORS PLOT	20	,,, L,,, M		0
BO-ME-PL-922	PLAT. HORS PLOT	27	,,, L,,, M		0
BO-ME-PL-923	PLAT. HORS PLOT	34	,,, L,,, M		0
BO-ME-PL-925	PLAT. HORS PLOT	48	,,, L,,, M		0
BO-ME-PL-926	PLAT. HORS PLOT	65	,,, L,,, M		0

P CAT HTVA	Unité	TAUX	P CAT TTC	Unité
1720,00	M3	21%	2081,20	M3
1720,00	M3	21%	2081,20	M3
1720,00	M3	21%	2081,20	M3
1720,00	M3	21%	2081,20	M3
1720,00	M3	21%	2081,20	M3

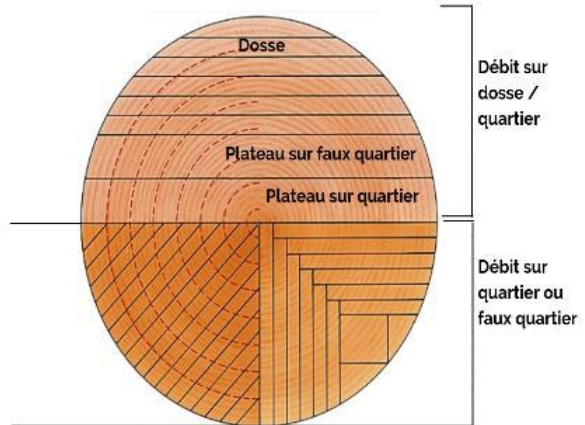




MENUISERIE

Type de produit : **PLATEAU HORS PLOT**

Essence : **S/DEMANDE**

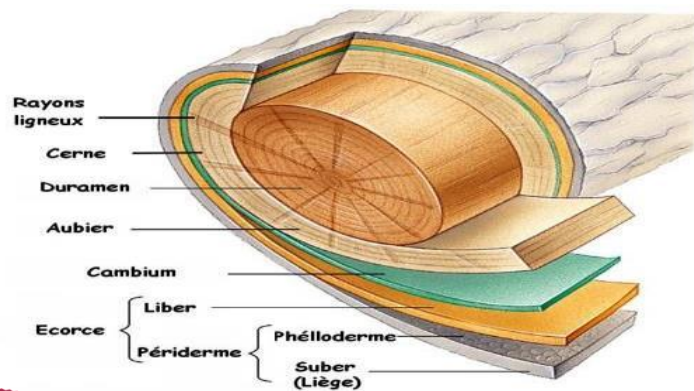
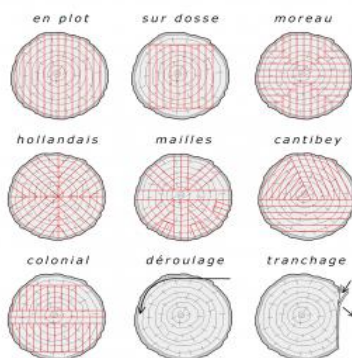


MERCI DE NOUS COMMUNIQUER POUR CES BOIS VOTRE DEMANDE PAR MAIL AINSI QUE LE BORDEREAU DES SECTIONS ET LONGUEURS QUE VOUS RECHERCHEZ

DESCRIPTION		A/2								
REFERENCE	TYPE PRODUIT	Ep	Format	Nb/pq	STK	P CAT HTVA	Unité	TAUX	P CAT TTC	Unité
BO-ME-PL-931	BOULEAU	DIV	S/DEMANDE		0	0,00	M3	21%	0,00	M ³
BO-ME-PL-932	CHARME	DIV	S/DEMANDE		0	0,00	M3	21%	0,00	M ³
BO-ME-PL-933	FRENE CŒUR OLIVE	DIV	S/DEMANDE		0	0,00	M3	21%	0,00	M ³
BO-ME-PL-934	MERISIER	DIV	S/DEMANDE		0	0,00	M3	21%	0,00	M ³
BO-ME-PL-935	NOYER	DIV	S/DEMANDE		0	0,00	M3	21%	0,00	M ³
BO-ME-PL-936	POIRIER	DIV	S/DEMANDE		0	0,00	M3	21%	0,00	M ³
BO-ME-PL-937	ORME	DIV	S/DEMANDE		0	0,00	M3	21%	0,00	M ³

SUR DEMANDE

PETITE INFO GENERAL



BOIS_PROFILE

 Type de produit : **PLANCHE DE RIVE**

 Essence : **SBN**


sapin blanc du nord

 // résineux
 // +/- 450kg/m³
 // classe IV - V

 Qualité : **C30**

Provenance :

DESCRIPTION		A/3			
REFERENCE	TYPE PRODUIT	Ep	Format	Nb/pq	STK
BO-PR-RI-102	PLANCHE DE RIVE	22	145 L 3,60 M	70	X
BO-PR-RI-104	PLANCHE DE RIVE	22	145 L 4,20 M	70	X
BO-PR-RI-106	PLANCHE DE RIVE	22	145 L 5,10 M	70	X
BO-PR-RI-110	PLANCHE DE RIVE	22	195 L 3,60 M	50	X
BO-PR-RI-112	PLANCHE DE RIVE	22	195 L 4,50 M	50	X
BO-PR-RI-114	PLANCHE DE RIVE	22	195 L 5,10 M	50	X
BO-PR-RI-120	PLANCHE DE RIVE	22	220 L 3,60 M	50	X
BO-PR-RI-122	PLANCHE DE RIVE	22	220 L 4,50 M	50	X
BO-PR-RI-124	PLANCHE DE RIVE	22	220 L 5,10 M	50	X

P CAT HTVA	Unité	TAUX	P CAT TTC	Unité
3,38	ML	21%	14,73	PC
3,38	ML	21%	17,18	PC
3,38	ML	21%	20,86	PC
4,48	ML	21%	19,50	PC
4,48	ML	21%	24,38	PC
4,48	ML	21%	27,63	PC
5,10	ML	21%	22,23	PC
5,10	ML	21%	27,78	PC
5,10	ML	21%	31,49	PC

BOIS_PROFILE

 Type de produit : **PLANCHE DE RIVE**

 Essence : **MELEZE**


mélèze IV imp.

 // résineux
 // +/- 600kg/m³
 // classe III

Qualité :

Provenance :

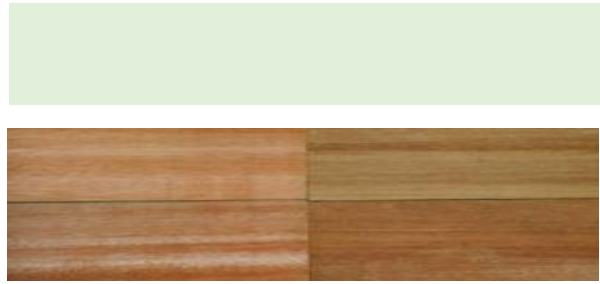
DESCRIPTION		A/3			
REFERENCE	TYPE PRODUIT	Ep	Format	Nb/pq	STK
BO-PR-RI-140	PLANCHE DE RIVE	22	215 L ,..... M		0

P CAT HTVA	Unité	TAUX	P CAT TTC	Unité
13,78	ML	21%	16,68	ML

BOIS_PROFILE

Type de produit : **PLANCHE DE RIVE**

Essence : **MERANTI**



Qualité :

Provenance : **ASIA**

DESCRIPTION		A/3			
REFERENCE	TYPE PRODUIT	Ep	Format	Nb/pq	STK
BO-PR-RI-141	PLANCHE DE RIVE	22	145 L,,,M	250ML	0
BO-PR-RI-142	PLANCHE DE RIVE	22	190 L,,,M	250ML	0
BO-PR-RI-144	PLANCHE DE RIVE	22	240 L,,,M	250ML	X
BO-PR-RI-146	PLANCHE DE RIVE	22	290 L,,,M	250ML	X

NOUVEAU HAUTEUR DE 240 ET 290 MM

P CAT HTVA	Unité	TAUX	P CAT TTC	Unité
6,94	ML	21%	8,39	ML
9,25	ML	21%	11,19	ML
13,16	ML	21%	15,93	ML
16,97	ML	21%	20,53	ML

BOIS_PROFILE

Type de produit : **PLANCHE DE RIVE**

Essence : **DIVERS**



RIVE A L ANCIENNE USINER EN NOS ATELIER

DESCRIPTION		A/3		
REFERENCE	TYPE PRODUIT	HAUTEUR		STK
BO-PR-RI-152	SAPIN	200 A 300 MM	3 A 4 PC	
BO-PR-RI-152	SAPIN	300 A 400 MM	3 A 4 PC	
BO-PR-RI-153	MERANTI	200 A 300 MM	3 A 4 PC	
BO-PR-RI-154	MERANTI	300 A 400 MM	3 A 4 PC	
BO-PR-RI-155	CONSOLE CORNICHE	S/DEMANDE		
BO-PR-RI-156	TASSEAU BREVETE	33 S/DEMANDE		

P CAT HTVA	Unité	TAUX	P CAT TTC	Unité
53,30	ML	21%	64,49	ML
79,95	ML	21%	96,74	ML
82,00	ML	21%	99,22	ML
120,95	ML	21%	146,35	ML

BOIS_PROFILE

Type de produit : **1/4 DE ROND**



PREPEINT



SAPIN



MERANTI

DESCRIPTION					
REFERENCE	TYPE PRODUIT	Ep	Format	Nb/pq	STK
BO-PR-RO-161	1/4 RD SAPIN PREP.	10	10X	16PC	0
BO-PR-RO-162	1/4 RD SAPIN	15	15X	20PC	X
BO-PR-RO-163	1/4 RD SAPIN	22	22X	20PC	0
BO-PR-RO-164	1/4 RD MERANTI	10	10X	24PC	0
BO-PR-RO-165	1/4 RD MERANTI	15	15X	20PC	X
BO-PR-RO-166	1/4 RD MERANTI	22	22X	20PC	X

P CAT HTVA	Unité	TAUX	P CAT TTC	Unité
0,92	ML	21%	1,12	ML
1,46	ML	21%	1,76	ML
2,09	ML	21%	2,53	ML
1,68	ML	21%	2,03	ML
2,54	ML	21%	3,08	ML
3,44	ML	21%	4,17	ML

BOIS_PROFILE

Type de produit : **MOULURE**



SAPIN PREPEINT



SAPIN



MERANTI

DESCRIPTION					
REFERENCE	TYPE PRODUIT	Ep	Format	Nb/pq	STK
BO-PR-MO-171	MOUL. SAPIN M 62	22	34X	16PC	X
BO-PR-MO-172	MOUL. SAPIN M 31	22	22X	24PC	X
BO-PR-MO-173	MOUL. SAPIN M 31	22	30X	18PC	X
BO-PR-MO-174	ML . MERANTI M 62	22	34X	16PC	X
BO-PR-MO-175	ML . MERANTI M 31	22	22X	12PC	X

P CAT HTVA	Unité	TAUX	P CAT TTC	Unité
3,99	ML	21%	4,83	ML
2,58	ML	21%	3,12	ML
3,53	ML	21%	4,27	ML
5,57	ML	21%	6,74	ML
6,84	ML	21%	8,28	ML

BOIS_PROFILE

Type de produit : **PARCLOSE MERANTI**



DESCRIPTION					
REFERENCE	TYPE PRODUIT	Ep	Format	Nb/pq	STK
BO-PC-PC-201	PARCLOSE	10	22X	20PC	X

P CAT HTVA	Unité	TAUX	P CAT TTC	Unité
3,22	ML	21%	3,89	ML



Retour sommaire

BOIS_PROFILE

Type de produit : **EQUERRE**



SAPIN



MERANTI

DESCRIPTION		A/3			
REFERENCE	TYPE PRODUIT	Ep	Format	Nb/pq	STK
BO-PR-EQ-181	EQ. SAPIN	22	22X	16PC	X
BO-PR-EQ-182	EQ. AYOUS	32	32X	16PC	X
BO-PR-EQ-183	EQ. AYOUS	45	45X	16PC	X
BO-PR-EQ-184	EQ.MERANTI	22	22X	16PC	0
BO-PR-EQ-185	EQ.MERANTI	32	32X	12PC	X
BO-PR-EQ-186	EQ.MERANTI	45	45X	12PC	X
BO-PR-EQ-187	EQ.AFZELIA	32	32X	16PC	0
BO-PR-EQ-188	EQ.CHENE	32	32X	12PC	0

P CAT HTVA	Unité	TAUX	P CAT TTC	Unité
2,58	ML	21%	3,13	ML
6,09	ML	21%	7,37	ML
8,69	ML	21%	10,52	ML
4,20	ML	21%	5,09	ML
11,44	ML	21%	13,84	ML
14,53	ML	21%	17,59	ML
14,04	ML	21%	16,99	ML
16,93	ML	21%	20,49	ML

BOIS_PROFILE

Type de produit : **COUVRE-JOINT**



MERANTI



AYOUS

DESCRIPTION		A/3			
REFERENCE	TYPE PRODUIT	Ep	Format	Nb/pq	STK
BO-PR-CJ-191	CV.JT AYOUS M 21	6	22X	20PC	X
BO-PR-CJ-192	CV. JT MERANTI M 21	6	22X	24PC	X
BO-PR-CJ-193	CV.JT AYOUS M 21	6	30X	24PC	X
BO-PR-CJ-194	CV. JT MERANTI M 21	6	30X	24PC	X
BO-PR-CJ-195	CV.JT AYOUS M 21	10	45X	15PC	X
BO-PR-CJ-196	CV. JT MERANTI M 21	10	45X	24PC	X
BO-PR-CJ-197	CV.JT CEDRE M 21	10	45X	24PC	X
BO-PR-CJ-198	CV. CHENE M 21	10	45X	24PC	0

P CAT HTVA	Unité	TAUX	P CAT TTC	Unité
1,52	ML	21%	1,84	ML
2,09	ML	21%	2,53	ML
1,72	ML	21%	2,08	ML
2,38	ML	21%	2,88	ML
2,03	ML	21%	2,46	ML
3,87	ML	21%	4,69	ML
6,60	ML	21%	7,99	ML
6,62	ML	21%	8,01	ML

BOIS_PROFILE

Type de produit : **ROND**



DESCRIPTION					
REFERENCE	TYPE PRODUIT	Ep	Format	Nb/pq	STK
BO-PR-LR-211	BATON ROND M 47	10	10X	10PC	X
BO-PR-LR-212	BATON ROND M 47	15	15X	10PC	X
BO-PR-LR-213	BATON ROND M 47	22	22X	10PC	X
BO-PR-LR-214	BATON ROND M 47	45	45X	10PC	X

P CAT HTVA	Unité	TAUX	P CAT TTC	Unité
1,23	ML	21%	1,49	ML
2,13	ML	21%	2,58	ML
2,52	ML	21%	3,05	ML
11,79	ML	21%	14,26	ML

USINAGE A FACON SUR DEMANDE

SUIVANT VOTRE PLAN D USINAGE - EXEMPLE PROFIL EN MOABI POUR BANC EXTERIEUR



Type de produit : **LAMBRIS 1 FACE ET 2 FACES**

Essence : **MERANTI - PALAPI**

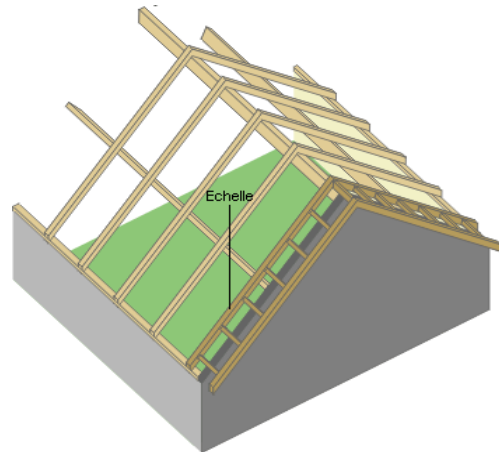


DESCRIPTION		A/3			
REFERENCE	TYPE PRODUIT	Ep	Format	Nb/pq	STK
BO-PR-LA-312	LAMBRIS 2 FACES	15	95 L 3,05 M	300	X
BO-PR-LA-314	LAMBRIS 2 FACES	15	145 L 2,45 M	300	X

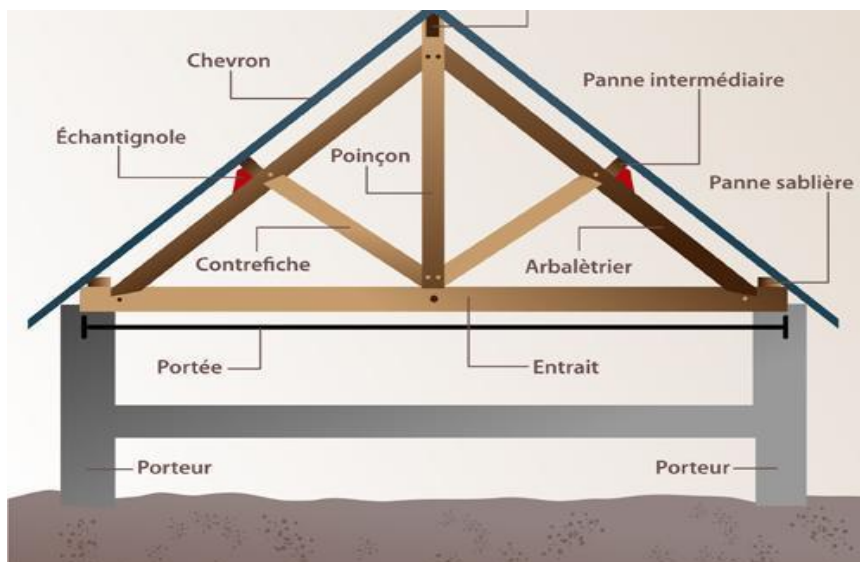
P CAT HTVA	Unité	TAUX	P CAT TTC	Unité
4,88	ML	21%	67,30	M ²
10,35	ML	21%	88,81	M ²

Tableau de conversion de pente entre degré et pourcentage

Pente en degré °	Pente en %	Soit pour 1 metre
1°	1,75 %	1,75 cm
2°	3,49 %	3,49 cm
3°	5,24 %	5,24 cm
4°	6,99 %	6,99 cm
5°	8,75 %	8,75 cm
6°	10,51 %	10,51 cm
7°	12,28 %	12,28 cm
8°	14,05 %	14,05 cm
9°	15,84 %	15,84 cm
10°	17,63 %	17,63 cm
11°	19,44 %	19,44 cm
12°	21,26 %	21,26 cm
13°	23,09 %	23,09 cm
14°	24,93 %	24,93 cm
15°	26,79 %	26,79 cm
16°	28,67 %	28,67 cm
17°	30,57 %	30,57 cm
18°	32,49 %	32,49 cm
19°	34,43 %	34,43 cm
20°	36,40 %	36,40 cm
21°	38,39 %	38,39 cm
22°	40,40 %	40,40 cm
23°	42,45 %	42,45 cm
24°	44,52 %	44,52 cm
25°	46,63 %	46,63 cm
26°	48,77 %	48,77 cm
27°	50,95 %	50,95 cm
28°	53,17 %	53,17 cm
29°	55,43 %	55,43 cm
30°	57,74 %	57,74 cm
31°	60,09 %	60,09 cm
32°	62,49 %	62,49 cm
33°	64,94 %	64,94 cm
34°	67,45 %	67,45 cm
35°	70,02 %	70,02 cm
36°	72,65 %	72,65 cm
37°	75,36 %	75,36 cm
38°	78,13 %	78,13 cm
39°	80,98 %	80,98 cm
40°	83,91 %	83,91 cm
41°	86,93 %	86,93 cm
42°	90,04 %	90,04 cm
43°	93,25 %	93,25 cm
44°	96,57 %	96,57 cm
45°	100,00 %	100,00 cm



QUELQUES TERMES USUELS D UNE CHARPENTE TRADITIONNELLE EN BOIS



BL wood

ATELIER & USINAGE - VOS BOIS SUR MESURE



UN MENUISIER EN PERMANENCE
A
VOTRE SERVICE



COMMENT CHOISIR SON BOIS ?

Classe de RISQUE - SERVICE

LA CLASSE DE RISQUE DU BOIS DETERMINE L'ENVIRONNEMENT (EXPOSITION) DANS LEQUEL LE BOIS VA ETRE UTILISE.

Tableau récapitulatif : Définition des classes de risque d'attaque biologique			
Classe de risque	Situation du bois dans l'ouvrage : - Taux d'humidité - Fréquence d'humidification	Exemples-types d'ouvrages	Risques biologiques : - Agent responsable
1	Bois toujours sec Humidité du bois en service < 20% Risque d'attaque par les moisissures de surface, les champignons de bleuissement ou par les champignons lignivores insignifiant	Meubles, menuiseries intérieures, parquets, lambris, ... en pièce sèche Ouvrages toujours à l'abri de l'humidification même pendant la période de chantier	Insectes xylophages en général Termites
2	Bois sec dont la surface peut être humidifiée occasionnellement Humidité du bois en service < 20%	Charpentes Planchers Ossatures ventilés (poteaux, ...)	Insectes xylophages Termites Basidiomycètes en surface Champignons de bleuissement
3	Bois soumis à des alternances d'humidité et de sécheresse Humidité fréquemment > 20%	Menuiseries extérieures (fenêtres, balcons, chalets, ...)	Insectes Termites Champignons lignivores Bleuissement et moisissures
4	Bois dont l'humidité est permanente Humidité toujours > 20%	Ouvrages en tout ou partie au contact du sol ou de l'eau (piquets de clôture, vannages, ...) Ouvrages extérieurs dont la conception peut être à l'origine de pièges à eau stagnante	Insectes xylophages Termites Champignons lignivores (Bleuissement et moisissures)
5	Bois dont l'humidité est permanente ou immergés dans l'eau salée. Humidité toujours > 20%	Ouvrages pour lesquels l'attaque par des organismes invertébrés marin est le principal problème	Térébrants marins (Teredo navalis, Limnoria, ...) Champignons lignivores Insectes dont termites (bleuissement et moisissures)

Classe de DURABILITE & TRAITEMENTS

LA CLASSE DE DURABILITE DU BOIS DETERMINE SA RESISTANCE
(DURETE, CAPACITE D'ABSORPTION DE L'EAU, RESISTANCE AUX CHAMPIGNONS, INSECTES, ...)
POUR DES BOIS SOUMIS AUX INTEMPERIES ET EN CONTACT AVEC LE SOL.

Classe 1	Classe 2	Classe 3	Classe 4	Classe 5
Très durable	durable	Moyennement durable	Faiblement durable	Non durable
> 25 ans	15 à 25 ans	10 à 15 ans	5 à 10 ans	< 5 ans
<ul style="list-style-type: none"> • Bilinga • Teck • Massaranduba • Ipé (Lapacho) • Moabi • Robinier 	<ul style="list-style-type: none"> • Bangkirai • Châtaignier • Chêne • Azobé • Garapa • Bois composite *) 	<ul style="list-style-type: none"> • Douglas • Mélèze • Pin imprégné • Acajou d'Afrique 	<ul style="list-style-type: none"> • Peuplier • Okoumé • Epicéa • Pin • Sapin 	<ul style="list-style-type: none"> • Charme • Erable • Frêne • Orme • Hêtre • Merisier

ATTENTION, CE TABLEAU RENVOIE A LA DURABILITE DU BOIS BRUT. IL EST DONC POSSIBLE D'AUGMENTER LA DURABILITE D'UNE ESSENCE APRES TRAITEMENT.



Retour sommaire

Makoré <i>Tieghemella heckelii</i> (AF)	<u>Menuiserie</u> <u>Bardage</u> <u>Terrasse</u>	1	brun rosâtre à brun rouge	pas nécessaire	660	stable	
Meranti, Dark Red <i>Shorea spp.</i> (AS)	<u>Menuiserie</u>	2/3 (8)	brun rouge à brun rosâtre	*/**	680 (8)	stable	Possibilité de grande variabilité de teintes. Présence fréquente de « piqûres noires » (7).
Merbau <i>Intsia spp.</i> (AS)	<u>Menuiserie</u> <u>Bardage</u> <u>Terrasse</u>	1/2	brun clair à brun rouge	pas nécessaire	800	très stable	Dégraisser les surfaces avant la finition. Risque de coulures importantes. Possibilité de grandes variations de teintes.
Moabi <i>Baillonella toxisperma</i> (AF)	<u>Menuiserie</u> <u>Bardage</u> <u>Terrasse</u>	1	brun rosâtre à brun rouge	pas nécessaire	850	stable	Poussières irritantes.
Movingui <i>Distemonanthus benthamianus</i> (AF)	<u>Menuiserie</u> <u>Bardage</u> <u>Terrasse</u>	3	jaune pâle à jaune brunâtre	*	700	stable	
Niangon <i>Heritiera utilis</i> et <i>H. densiflora</i> (AS)	<u>Menuiserie</u> <u>Bardage</u> <u>Terrasse</u>	3	brun rosâtre à brun rouge	pas nécessaire	700	stable	Dégraisser les surfaces avant la finition.
Okan <i>Cylocodiscus gabunensis</i> (AF)	<u>Menuiserie</u> <u>Bardage</u> <u>Terrasse</u>	1	jaune brun à brun doré	pas nécessaire	910	moyennement stable	
Padouk <i>Pterocarpus soyauxii</i> (AF)	<u>Menuiserie</u> <u>Bardage</u> <u>Terrasse</u>	1	rouge à brun violacé	pas nécessaire	750	très stable	Poussières irritantes.
Panqa-Panqa <i>Milletia stuhlmannii</i> (AF)	<u>Menuiserie</u> <u>Bardage</u> <u>Terrasse</u>	2	brun noir	pas nécessaire	850	stable	Poussières irritantes.
Robinier <i>Robinia pseudoacacia</i> (EU)	<u>Bardage</u>	1/2	vert jaune à brun doré	pas nécessaire	750	moyennement stable	Très rare en grandes longueurs et largeurs.
Sapelli <i>Entandrophragma cylindricum</i> (AF)	<u>Menuiserie</u> <u>Bardage</u> <u>Terrasse</u>	3	brun rouge	pas nécessaire	650	stable	
Sipo <i>Entandrophragma utile</i> (AF)	<u>Menuiserie</u> <u>Bardage</u> <u>Terrasse</u>	2/3	brun rouge	pas nécessaire	650	stable	
Tali <i>Erythrophleum ivorense</i> et <i>E. suaveolens</i> (AF)	<u>Menuiserie</u> <u>Bardage</u> <u>Terrasse</u>	1 ^(a)	jaune brun à brun rougeâtre	pas nécessaire	900	moyennement stable	
Tatajuba <i>Bagassa guianensis</i> (AL)	<u>Menuiserie</u> <u>Bardage</u> <u>Terrasse</u>	1/2 ^(a)	brun doré à brun	pas nécessaire	800	Stable	
Teck <i>Tectona grandis</i> (AS, plantation : AF, AL)	<u>Menuiserie</u> <u>Bardage</u> <u>Terrasse</u>	1	brun moyen à foncé	pas nécessaire	650	très stable	La durabilité de teck provenant de plantations varie de 2 à 3. Dégraisser les surfaces avant la finition.
Tiama <i>Entandrophragma angolense</i> (AF)	<u>Menuiserie</u> <u>Bardage</u> <u>Terrasse</u>	3	Rouge brun	pas nécessaire	550	stable	Risque de déformations.
Tola <i>Gossweilerodendron balsamiferum</i> (AF)	<u>Menuiserie</u> <u>Bardage</u>	2/3	brun jaune rosâtre	*	500 (5)	stable	Dégraisser les surfaces avant la finition.
Wengé <i>Milletia laurentii</i> (AF)	<u>Menuiserie</u> <u>Bardage</u> <u>Terrasse</u>	2	brun noir	pas nécessaire	850	stable	Poussières irritantes.
Non commercial <i>Nom botanique</i> (1)	Usage recommandé (2)	Classe de durabilité selon NBN - EN 350-2 (3)	Couleur	Préservation (4)	Masse volumique moyenne kg/m ³ (H = 15%) (5)	Stabilité dimensionnelle (6)	Remarques
Douglas / Oregon pine <i>Pseudotsuga menziesii</i> (EU & AN)*	<u>Menuiserie</u> <u>Bardage</u> <u>Terrasse</u>	3	rose saumon à orange foncé	*/**	550	stable	« Dégraisser » les bois riches en résines avant finition.
Épicéa <i>Picea abies</i> (EU)	<u>Bardage</u>	4	blanchâtre à brun jaunâtre	**	450 (5)	stable	Peu durable et peu imprégnable, l'épicéa ne convient en principe pas en menuiseries extérieures. Il arrive néanmoins qu'il soit utilisé mais la longévité de l'ouvrage sera limitée.
Méleze <i>Larix spp.</i> (EU)	<u>Menuiserie</u> <u>Bardage</u> <u>Terrasse</u>	3/4	brun rouge	*/**	600	moyennement stable	En lamellé collé pour la menuiserie. « Dégraisser » les bois riches en résines avant finition. Risque de déformations.
Pin sylvestre	<u>Bardage</u> <u>Terrasse</u>	3/4	jaune clair à brun rouge	**	500	stable	
Western red cedar <i>Thuja plicata</i> (AN)	<u>Menuiserie</u> <u>Bardage</u> <u>Terrasse</u>	2	brun	*	370 (4)	stable	Clois et vis de préférence en acier inoxydable. Faible dureté superficielle (poinçonnement). Possibilité de grandes variations de teintes. Poussières irritantes.
Yellow pine <i>Pinus spp.</i> (AN)	<u>Menuiserie</u> <u>Bardage</u> <u>Terrasse</u>	3	brun jaune clair	**	540	stable	« Dégraisser » les bois riches en résines avant finition. En Belgique, c'est essentiellement la qualité « SAPS » qui est importée, pratiquement exempte de défauts mais constituée presque totalement d'aubier.

RETROUVEZ LES AUTRES ESSENCES SUR NOTRE SITE !



BL WOOD

C' EST AUSSI

BL STONE

NOTRE DIVISION

PIERRE NATURELLE & TAILLE

BLWOOD@BLWOOD.BE

Catalogues disponibles sur simple demande :

BOIS MASSIF - PANNEAU - PORTE - PLATRE & PARACHEVEMENT-
AMENAGEMENT EXTERIEUR - INTERIEUR - QUINCAILLERIE -
BL STONE PIERRE & TAILLE

HORAIRE BUREAU MAGASIN

BL WOOD

ÉTÉ	7H30A 12H 13H A 17H30	LUNDI AU VENDREDI
HIVER	7H30 A 12H 13H A 17H	LUNDI AU VENDREDI
ÉTÉ	8H00 A	SAMEDI
HIVER	12H00	

UNE EQUIPE A VOTRE ECOUTE ET SERVICE

MERCI DE VOTRE INTERET

Bois & Usinage

Nos produits :

- Bois massif
- Panneaux
- Aménagement extérieur
- Plâtre & parachèvement
- Isolation

Contactez-nous :

 171, rue de Mons, 7301 Hornu

 06576 69 69

 blwood@blwood.be

 www.blwood.be

Suivez-nous :

