



ISOLATION PLATRE & PARACHEVEMENT

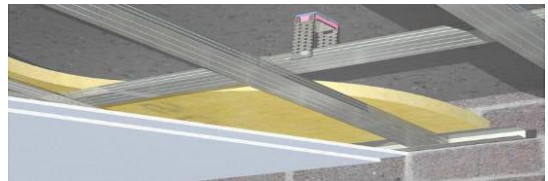
PAVATEX MUR & TOIT



SOLUTIONS ISOLATION



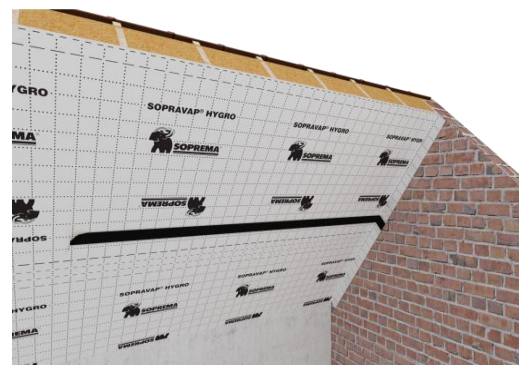
STRUCTURE CLOISON / PLAFOND



PLAQUE DE PLATRE - FERMACEL CLOISON ET PLAFOND



PARE VAPEUR / PLUIE - COLLE - TAPE



Retrouvez toutes nos actualités sur les réseaux sociaux !

BL distribution SA
171 RUE DE MONS 7301 HORNU
TEL: 065 766 969
FAX: 065 980 382
MAIL: BLWOOD@BLWOOD.BE
THIERRY & KARINE LECOMTE



BLWOOD.BE



BLWoodBLStone



Chers partenaires
Chers clients,



Merci pour votre intérêt pour **BLWOOD & BLSTONE** !

A travers notre catalogue **ISOLATION & PARACHEMENT**, nous avons fait une sélection de différents produits pouvant vous apporter le meilleur rapport **QUALITE / PRIX** d'où la diversité des marques qui vous est présentée.

(ex : pour les produits enduits et primaires, nous travaillons avec la marque Semins, celle-ci est certainement moins connue, que des marques comme Knauf et Gyproc, mais leurs produits sont de meilleurs rapports.)

Pour chaque type de produit, vous trouverez les photos ainsi que des informations pratiques et techniques !

Vu les applications diverses des produits, nous mettons à votre disposition sur simple demande les **FICHES TECHNIQUES** suivantes :

- * Profils structurés.
- * Plaques de plâtre.
- * Plaques Fermacell.
- * Produits Rockfon
- * Enduits & Primaires Semins
- * Produits acoustiques
- * Produits résistant au feu.

Ainsi q'une Fiche Technique d'aide à la pose (en complément des informations que vous pouvez nous demander).

NOS ATOUTS

Etudes et Conseils - Délais courts & Respectés

Nous sommes là pour toutes les études concernant les applications thermiques, acoustiques, anti-feu.

N'hésitez pas à demander vos conditions de prix

L'équipe BL Wood

Thierry Lecomte (+32) 0477/ 295.854
Général (+32) 065/76.69.69

Liste de prix établi **mai-2026** ceux-ci sont susceptibles d' être modifiés .

PRIX ACTUEL EN LIGNE SUR LE SITE BLWOOD.BE

Les frais de livraison ne sont pas inclus.


Bois & Usinage

SOMMAIRE

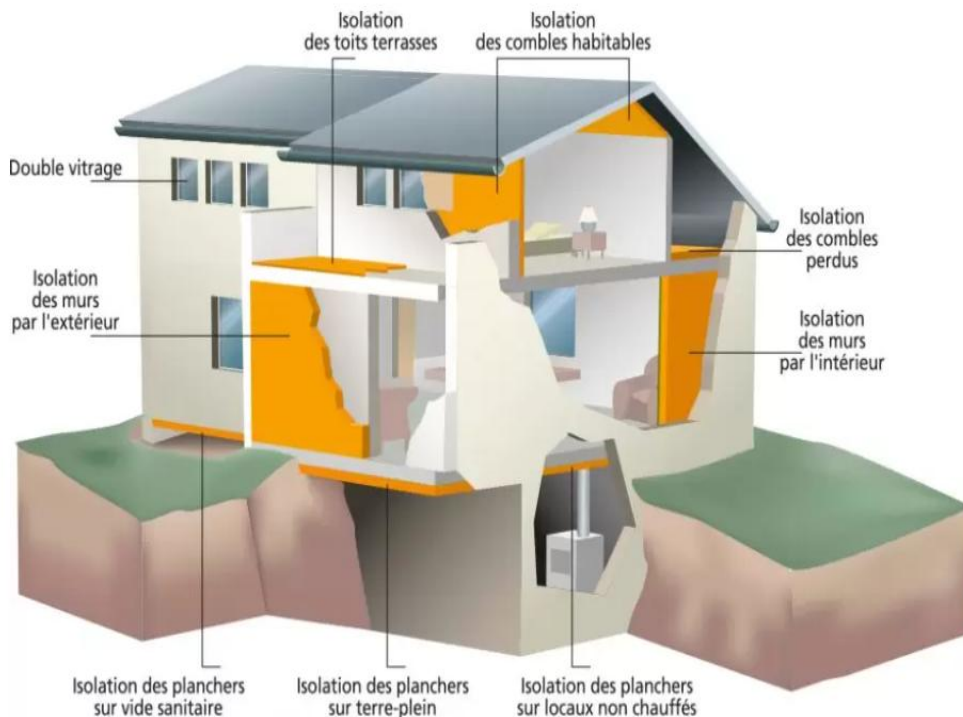
ISOLATION	PRODUITS	PAGES
ISOLATION THERMIQUE		
	ISOLATION THERMIQUE	4
	PRIMES	5
	PAVAFLEX CONFORT 036	6
	LENOO	7
	ISOLAIR MULTI	8
	ISOLAIR	9
	DWD - CELIT4D	10
	RWH	11
	PAVAROOF	12
	ROCKROOF DELTA	13
ISOLATION THERMIQUE ET ACOUSTIQUE		
	ROCKSONO BASE	14
	ROCKSONO SOLID	15
	ROCKSONO BASE VARIO	16
	ROCKSONO EXTRA	17
	ROCKROOF FLEXI PLUS	18
	INFORMATION ROCKWOOL	19
	IQ3 PROFIL	20
	CONSEIL	21
ISOLATION ACOUSTIQUE		
	ACOUSTIFIT	22
	PAVACOUSTIC	23
	PAVACELL P	24
	CALCUL R + NORMES	25
	CONSEIL	26-27
PARE VAPEUR & PARE PLUIE		
	SOPRAVAP HYDRO & PAVATEX DB	28
	SOUS TOITURE & PARE PLUIE NOIR	29
	TAPES	30
PARACHEMENT		
STRUCTURE		
	MONTANT GALVANISE	32
	PROFIL GALVANISE	33
	ACCESSOIRES	34-35
REVETEMENT		
	STRUCTURE ROCKFON	36
	PLAQUE DE PLATRE AK	37
	PLAQUE DE PLATRE DIAMAND	38
	PLAQUE DE PLATRE HYDROFUGE	39
	PLAQUE DE PLATRE X RAY + PLAQUE DE PLATRE AK	40
	PLAQUE DE PLATRE + PUR	41
	CONSEIL ET POSE	42
	PLAQUE DE PLATRE 4BA AK	43
	PLAQUE DE PLATRE ANTI FEU	44
	FERMACELL	45
	DALLE RONCKFON	46
	ECLIPSE ROKFON	47
	PLAQUE PLATRE SOUND + PLAQUE DE PLATRE DE SOL FIBROPL	48
	FIXATION, ACCESSOIRES ET ENDUITS	49-51
	DEPHASAGE	52
	NORMES FEU	53
	RESISTANCE THERMIQUE	54



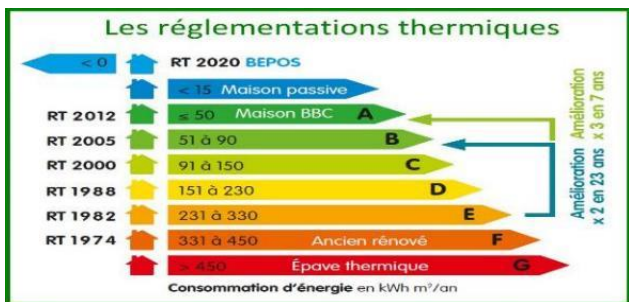
ISOLATION THERMIQUE

Une bonne isolation thermique est la clé pour réaliser de grosses économies d'énergie.
 Mais par quel poste de travaux commencer ? Le grenier ? Les murs ? Le sol ? Identifiez les vraies urgences !

1. Réalisez un état des lieux énergétique de votre logement
2. Travaillez l'isolation de la toiture pour réaliser 30 % d'économie
3. Attaquez-vous à l'isolation thermique des murs
4. Pensez à l'isolation des fenêtres et châssis
5. Terminez par l'isolation du sol



INFORMATIONS ET PRIMES SUR <https://wikipower.be/blog/isolation-thermique/>



RETROUVEZ LE TABLEAU DES PRIMES SUR NOTRE SITE WEB

Scan & Calcule R



La résistance thermique R

$$R = \frac{e}{\lambda}$$

R = résistance thermique exprimée en m².K/W
 e = épaisseur du matériau exprimée en mètre
 λ = lambda en W/(m.k)



TVA A 6 %

SI VOTRE HABITATION A AU MOINS 10 ANS D'ANCIENNETÉ, VOUS POUVEZ ÉGALEMENT AVOIR DROIT AU TAUX DE TVA RÉDUIT À 6 % POUR LES RENOVATIONS

RÉDUCTION D'IMPÔT POUR LES TRAVAUX

EN WALLONIE UNIQUEMENT, VOUS POUVEZ EN PLUS PROFITER D'UNE RÉDUCTION D'IMPÔT À HAUTEUR DE 30 % DES DÉPENSES POUR LES TRAVAUX POUR L'EXERCICE D'IMPOSITION 2020 (DÉPENSES DE L'ANNÉE 2019), CETTE RÉDUCTION S'ÉLÈVE À MAXIMUM 3260 € PAR HABITATION. VOTRE HABITATION DOIT AVOIR ÉTÉ OCCUPÉE DEPUIS AU MOINS 5 ANS AVANT LE DÉBUT DES TRAVAUX.

EN WALLONIE, LA NOUVELLE PROCÉDURE SE DÉROULE EN 5 ÉTAPES :

1. RÉALISATION D'UN AUDIT : LES TRAVAUX SONT LISTÉS DANS UN ORDRE DE PRIORITÉ AVEC L'AIDE DE L'AUDITEUR.
2. INTRODUCTION DE LA DEMANDE : LE FORMULAIRE DE DEMANDE DE PRIME EST ENVOYÉ À L'ADMINISTRATION WALLONNE. CETTE DEMANDE EST UNIQUE TANT POUR LA PRIME ET AUDIT POUR VOS TRAVAUX
3. PAIEMENT DE LA PRIME AUDIT : CETTE PRIME, D'UN MONTANT MAXIMAL DE 660 €, PERMET DE REMBOURSER EN GRANDE PARTIE LE PRIX DE L'AUDITEUR.
4. RÉALISATION DES TRAVAUX : L'AUDITEUR RESTE DISPONIBLE POUR CONSEILLER LE DEMANDEUR PENDANT TOUT LE PROCESSUS.
5. PAIEMENT DES PRIMES RELATIVES AUX INVESTISSEMENTS : L'ENREGISTREMENT DU RAPPORT DE SUIVI DES TRAVAUX PERMETTRA LA LIQUIDATION DES PRIMES.

VOUS AVEZ BESOIN D'UN ENTREPRENEUR SÉRIEX ? DEMANDEZ-NOUS CONSEIL !

PRIME PETIT TRAVAIL

Vous souhaitez rénover votre toiture ?
 Votre logement a besoin de rénovations légères ?
 Vous souhaitez entreprendre des travaux d'amélioration de la performance énergétique de votre logement ?

La prime petits travaux et toiture est faite pour vous !
 Elle vous permettra de procéder à la rénovation complète de votre toiture ou de faire réaliser de petits travaux.
 La facture finale doit être datée à partir du 1er mai 2022 et vous pourrez rentrer votre demande dès le 1er septembre 2022

REMPLENER LA TOITURE, LES MENUISERIES EXTÉRIEURES OU LES SOLS, RENDRE L'ÉLECTRICITÉ CONFORME, ÉLIMINER LA MÉRULE OU ASSÉCHER LES MURS, TOUS CES TRAVAUX VOUS DONNENT DROIT, À CERTAINES CONDITIONS, À LA PRIME À LA RÉNOVATION.

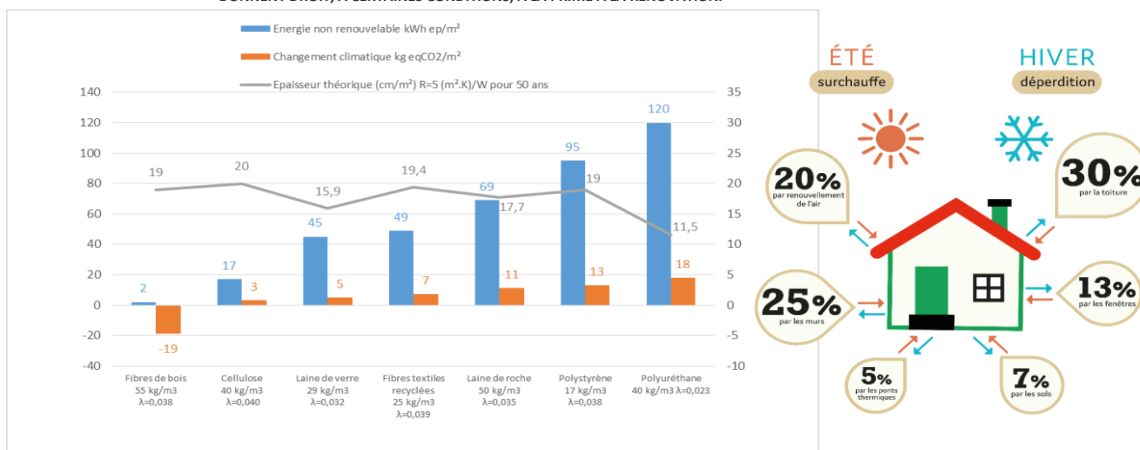


Figure 2 : Présentation des impacts environnementaux de quelques matériaux isolants à R égale (Brisset & al, 2015)

PLUS D'INFORMATIONS : <https://energie.wallonie.be/>

TABLEAU DES PRIMES





Retour sommaire

TARIFICATION

mai-26

ISOLATION THERMIQUE

Type de produit :

PAVAFLEX CONFORT 36

Matière :

LAINES DE BOIS



REPLACE LE PAVAFLEX PLUS - MEME QUALITE MEILLEUR PRIX

UN ISOLANT NATUREL POUR UNE HABITATION SAINTE

QUALITE :

ISOLATION SEMI-RIGIDE EN LAINES DE BOIS

Provenance :

EUROPE

Utilisation :

- ADAPTABLE AUX FORMES COMPLEXES.
- MISE EN ŒUVRE AISÉE ET EXCELLENT EFFET DE SERRAGE.
- S'ADAPTE PARFAITEMENT AUX ENTRAXES D'OSSATURES STANDARD.

Spécificités techniques :

- DENSITÉ [KG/M3] : 60 (-5/+10) kg/m3
- CONDUCTIVITÉ THERMIQUE (AD) : 0,036
- CLASSE DE COMPORTEMENT AU FEU : E
- CLASSE D'ÉMISSION DE SUBSTANCES VOLATILES AIR INT. A+

Remarque :

FINITION BORD DROIT.

- PROCÉDÉ NATUREL CONTRE LA VERMINE.
- HAUTES PERFORMANCES D'ISOLATION CONTRE LES DÉPÉDITIONS CALORIFIQUES EN HIVER ET LA CHALEUR ESTIVALE.

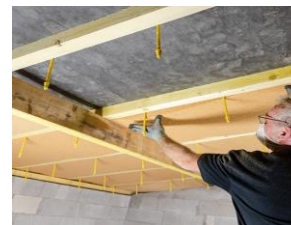
DESCRIPTION	REFERENCE	TYPE PRODUIT	EPAISSEUR - Ro	Dimension	M2/PAL	STK
IS-IS-PAV-001	PAVAFLEX CONFORT 036	40MM	1220X575	84,18	0	
IS-IS-PAV-003	PAVAFLEX CONFORT 036	50MM	1220X575	63,14	0	
IS-IS-PAV-005	PAVAFLEX CONFORT 036	60MM - RD1,65	1220X575	56,12	X	
IS-IS-PAV-007	PAVAFLEX CONFORT 036	80MM-RD2,2	1220X575	42,09	X	
IS-IS-PAV-009	PAVAFLEX CONFORT 036	100MM-RD2,75	1220X575	33,67	X	
IS-IS-PAV-011	PAVAFLEX CONFORT 036	120MM-RD3,30	1220X575	28,06	0	
IS-IS-PAV-013	PAVAFLEX CONFORT 036	140MM-RD3,85	1220X575	22,45	0	
IS-IS-PAV-015	PAVAFLEX CONFORT 036	160MM-RD4,40	1220X575	21,05	0	
IS-IS-PAV-017	PAVAFLEX CONFORT 036	180MM-RD5,00	1220X575	16,84	X	
IS-IS-PAV-019	PAVAFLEX CONFORT 036	200MM-RD5,55	1220X575	16,84	X	
IS-IS-PAV-021	PAVAFLEX CONFORT 036	220MM-RD6,10	1220X575	14,03	X	
IS-IS-PAV-023	PAVAFLEX CONFORT 036	240MM-RD6,65	1220X575	14,03	X	

avr-26

P CAT HTVA	Unité	TAUX	P CAT TTC	Unité
4,77	m2	21%	5,77	M2
5,70	m2	21%	6,90	M2
7,17	m2	21%	8,68	M2
9,57	m2	21%	11,58	M2
11,94	m2	21%	14,45	M2
13,92	m2	21%	16,84	M2
16,71	m2	21%	20,22	M2
19,11	m2	21%	23,12	M2
21,48	m2	21%	25,99	M2
23,91	m2	21%	28,93	M2
26,25	m2	21%	31,76	M2
28,64	m2	21%	34,65	M2

QUANTITE PAR PQ AU M²

60 MM	5,612
80MM	4,209
100MM	2,806
120MM	2,806
160MM	2,1045
180MM	2,1045
200MM	1,403
220MM	1,403
240MM	1,403



Mise en œuvre

En plancher de combles perdus. PAVAFLEX CONFORT 36 est mis en œuvre, associé à la pose d'un film pare-vapeur. Les panneaux sont posés bord à bord, en veillant à décaler les joints d'une rangée à l'autre. Ne pas marcher sur les panneaux PAVAFLEX CONFORT 36.

En rampant de toiture ventilée. PAVAFLEX CONFORT 36 est posé entre chevrons avec une légère surcote de 4 à 6 mm en largeur. Cela permet de maintenir en place le panneau par effet de semi-rigidité. Un pare-vapeur est déroulé sous les chevrons et au contact de PAVAFLEX CONFORT 36. Le parement intérieur est mis en œuvre sous les chevrons, posé sur une ossature bois ou métallique.

En isolation intérieure de paroi verticale. PAVAFLEX CONFORT 36 est posé entre montants d'ossature bois, ou derrière et entre ossature métallique. PAVAFLEX CONFORT 36 est découpé avec une légère surcote de 4 à 6 mm en largeur. Cela permet de maintenir en place le panneau grâce à sa semi-rigidité. Un pare-vapeur est déroulé devant les ossatures et au contact de PAVAFLEX CONFORT 36. Un parement est mis en œuvre.

Dans les 3 cas ci-dessus le pare-vapeur est, soit **Sopravap Kraft** ou **Sopravap Visio** ou autre pare-vapeur à Sd minimal égal à 18 m, soit **Sopravap Hygro** (pare-vapeur hygrovariable).

NB : dans le cas d'une construction à ossatures en bois avec contreventement à l'extérieur, la mise en œuvre du PAVAFLEX CONFORT 36 jusqu'à une épaisseur de 240 mm avec le pare-vapeur **Sopravap Hygro** impose un panneau de contreventement en panneau de particule CTBH P5 ou panneau CTB OSB 3 d'épaisseur maximale 18 mm.

Le pare-vapeur est jointoyé sur les recouvrements à l'aide de l'adhésif **Pavafix**, et au niveau des raccords aux autres parois à l'aide de **Pavafix** ou du mastic **Pavabond**.

Hygiène, sécurité et environnement :

Le produit n'est pas classé dangereux selon les réglementations françaises et européennes.

Consulter la Fiche d'information et de sécurité pour des informations complémentaires.

Concernant les chutes de produit ou restes de lot : déchet non dangereux non inerte - réemploi, incinération en Installation Autorisée ou mise en dépôt dans une Installation de Stockage des Déchets Non Dangereux (ISDND - décharge classe II).



INFORMATION COLONNE STOCK

DE STOCK X

OBTENABLE AVEC DELAI O

PRIX ACTUEL EN LIGNE SUR LE SITE BLWOOD.BE



pavatex
SOPREMA



Retour sommaire

ISOLATION THERMIQUE

Type de produit :

LENOO

Matière :

FIBRE DE BOIS



ECOPERFORMANT

- UNE CONDUCTIVITÉ THERMIQUE DE 0.043 (W/MK) À 60KG/M3 ET DE 0.046 (W/MK) À 100 OU 120 KG/M3.
- UNE RÉACTION AU FEU DE CLASSE E
- DES BALLOTS DE 15 KG
- UNE DENSITÉ OPTIMALE
- UNE MEILLEURE PERFORMANCE ENVIRONNEMENTALE CARBONE-NÉGATIVE, UN UPCYCLING INÉDIT ET UNE CIRCULARITÉ EXEMPLAIRE.

lenoo



Un isolant 4 saisons

Notre isolant biosourcé en vrac, composé de fibres de bois à haute densité, offre des performances thermiques supérieures, avec un déphasage thermique jusqu'à 50 % plus élevé et une atténuation d'amplitude thermique jusqu'à quatre fois supérieure à de nombreux autres isolants. Cette caractéristique assure un confort optimal tout au long de l'année, y compris pendant les périodes de canicule.



Régulation thermique et hygrique

En maintenant une température intérieure agréable, notre isolant vous permet de bénéficier d'un environnement optimal et contribue à des économies d'énergie significatives, en hiver comme en été.

Lenoo aide à réduire les problèmes d'humidité et de moisissure, créant ainsi un environnement intérieur sain et confortable pour tous.



Isolation acoustique

Que ce soit le bruit du trafic, des travaux en cours ou des activités de vos voisins, notre isolant agit comme une barrière efficace contre les nuisances sonores extérieures, garantissant tranquillité et confort au quotidien.

L'isolant Leno peut être utilisé dans divers contextes (résidentiel, commercial ou industriel) offrant ainsi une solution adaptée à tous vos besoins.



Ecoperformant et carbone-négatif

Notre processus innovant de recyclage transforme les chutes de bois MDF en matériaux valorisés, contribuant ainsi à l'édification d'un avenir durable. Cette stratégie élimine efficacement la nécessité d'incinérer des déchets, soutient les principes de l'économie circulaire et requiert une consommation énergétique réduite par rapport à la production d'isolants conventionnels. L'isolant Leno va au-delà de la neutralité carbone en agissant comme un puits de carbone ; il capture 0,338 kg de CO2 équivalent par kilogramme d'isolant, en tenant compte de l'intégralité de son cycle de vie, ce qui favorise activement la préservation de l'environnement.



PRIX SUR DEMANDE



Retour sommaire

ISOLATION THERMIQUE

Type de produit :

ISOLAIR MULTI

Matière :

LAINE DE BOIS



QUALITE :

PANNEAU ISOLANT PARE-PLUIE ET PARE-VENT OUVERT A LA DIFFUSION POUR SOUS TOITURE ET FACADES VENTILEES

Provenance :

EUROPE

Utilisation :

• PRODUIT POUVANT ÊTRE EXPOSÉ AUX INTEMPÉRIES PENDANT 3 MOIS EN TANT QUE COUVERTURE PROVISoire
• COUCHE PERMÉABLE À LA DIFFUSION DE VAPEUR, MAIS ÉTANCHE AU VENT ET HYDROFUGÉ.

Spécificités techniques :

• DENSITÉ [KG/M3] : 145 - 200
• CONDUCTIVITÉ THERMIQUE (AD): 0,041 / 0,044
• CLASSE DE COMPORTEMENT AU FEU : E

Remarques :

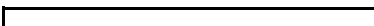
- CONSTRUCTIONS TESTÉES POUR L'ÉTANCHÉITÉ À LA PLUIE, LA RÉSISTANCE AU FEU ET L'ISOLATION PHONIQUE.
- DÉPHASAGE IMPORTANT
- ISOLATION ACOUSTIQUE

DESCRIPTION

REFERENCE	TYPE PRODUIT	EPAISSEUR - Ro	Dimension	M2/PAL	STK
IS-IS-LA-001	ISOLAIR MULTI	35	1880X610	73,4	0
IS-IS-LA-003	ISOLAIR MULTI	40	1880X610	64,22	0
IS-IS-LA-005	ISOLAIR MULTI	60	1880X610	41,28	0
IS-IS-LA-007	ISOLAIR MULTI	80	1880X610	31,11	0
IS-IS-LA-009	ISOLAIR MULTI	100	1880X610	25,23	0
IS-IS-LA-011	ISOLAIR MULTI	120	1880X610	20,64	0
IS-IS-LA-013	ISOLAIR MULTI	140	1880X610	18,35	0
IS-IS-LA-015	ISOLAIR MULTI	160	1880X610	16,06	0
IS-IS-LA-017	ISOLAIR MULTI	180	1880X610	13,76	0
IS-IS-LA-019	ISOLAIR MULTI	200	1880X610	11,47	0

avr-26

P CAT HTVA	Unité	TAUX	P CAT TTC	Unité
12,02	M ²	21%	14,54	M ²
11,73	M ²	21%	14,19	M ²
16,13	M ²	21%	19,51	M ²
21,63	M ²	21%	26,17	M ²
23,61	M ²	21%	28,57	M ²
28,29	M ²	21%	34,23	M ²
32,75	M ²	21%	39,62	M ²
37,62	M ²	21%	45,52	M ²
43,49	M ²	21%	52,62	M ²
50,54	M ²	21%	61,15	M ²



BÉNÉFICIES PRODUIT

- +
- +
- +

Performances

Conductivité thermique : 0,044 W/(mK)
 Masse volumique : 200 kg/m³

- Ep. 30 mm : R = 0,65 m².K/W
- Ep. 35 mm : R = 0,75 m².K/W

Conductivité thermique : 0,043 W/(mK)
 Masse volumique : 165 kg/m³

- Ep. 40 mm : R = 0,95 m².K/W
- Ep. 60 mm : R = 1,40 m².K/W
- Ep. 80 mm : R = 1,85 m².K/W

Conductivité thermique : 0,041 W/(mK)
 Masse volumique : 145 kg/m³

- Ep. 100 mm : R = 2,40 m².K/W
- Ep. 120 mm : R = 2,90 m².K/W
- Ep. 140 mm : R = 3,40 m².K/W
- Ep. 160 mm : R = 3,90 m².K/W
- Ep. 180 mm : R = 4,35 m².K/W
- Ep. 200 mm : R = 4,85 m².K/W



Langue centrée (30 à 80 mm).



Langue excentrée (100 à 200 mm) vers la face supérieure.

Imperméabilité du joint sur panneau Isolair® Multi 30 à 200 mm

Pente en %	Mise en œuvre
< 20 %	D'un écran de sous-toiture Stratec® II S .
20 % ≤ p ≤ 30 %	D'un collage des joints avec la Pavacoll .
> 30 %	Sans collage des joints.





Retour sommaire

ISOLATION THERMIQUE

Type de produit : ISOLAIR

Matière : LAINE DE BOIS



QUALITE :
PANNEAU ISOLANT PARE PLUIE ET PARE VENT OUVERT A LA DIFFUSION
POUR SOUS TOITURES ET FACADES VENTILEES.

Provenance : EUROPE

Utilisation :
• PRODUIT POUVANT ÊTRE EXPOSÉ AUX INTEMPÉRIES PENDANT 2 MOIS
EN TANT QUE COUVERTURE PROVISOIRE

Spécificités techniques :
• DENSITÉ [KG/M3] : 270

ATTENTION - NON CONFORME EN PANNEAU DE CONTREVENTEMENT

Remarque :

FINITION RAINURES LANGUETTES.

COUCHE OUVERTE A LA DIFFUSION ET HYDROFUGE SUR LES MURS EXTERIEURS DE CONSTRUCTION OSSATURE BOIS AVEC FACADE VENTILEE

LE PARE PLUIE DE FACADE REQUIS EN CAS DE BARDAGE AJOURE

DESCRIPTION

REFERENCE	TYPE PRODUIT	EPAISSEUR - Ro	Dimension	M2/PAL	STK
IS-IS-LA-023	ISOLAIR	22MM-RD0,40	2500X770	84,7	X

avr-26

P CAT HTVA	Unité	TAUX	P CAT TTC	Unité
9,30	M ²	21%	11,25	M ²

VENTE A L'UNITÉ / A LA PALETTE

Caractéristiques techniques

Densité [kg/m3]	270
Conductivité thermique déclarée (EN 13171) lambda D [W/mK]	0.051
Capacité thermique spécifique c [J/(kgK)]	2100
Coefficient de résistance à la diffusion de vapeur μ	5
Classe de comportement au feu (EN 13501-1)	classe E
Contrainte de compression avec écrasement 10 % [kPa]	300
Résistance à la traction perpendiculaire au panneau [kPa]	15
Code déchets selon le Catalogue européen des déchets (CED)	030105; 170201; 170604
Code d'identification	WF-EN13171-T6-DS(70,90)1-CS(10\Y)100-TR10-WS1.0-MU5-CP2-AFr100

pavatex
Construire. Isoler. Bien vivre.

Suisse

Conductivité thermique selon SIA 279 lambda D [W/mK] 0.051



CE sia



Retour sommaire

ISOLATION THERMIQUE

Type de produit :

DWD

Matière :

FIBRE DE BOIS



QUALITE :

PANNEAU ISOLANT PARE PLUIE ET PARE VENT OUVERT A LA DIFFUSION POUR SOUS TOITURES ET FACADES VENTILEES .LES PANNEAUX SONT FABRIQUES GRACE AU PROCEDE SEC

Provenance :

EUROPE

Utilisation :

EN CONSTRUCTION OSSATURE BOIS, LE PANNEAU AGEPAN DWD EST PLACÉ CÔTÉ EXTÉRIEUR COMME VOILE TRAVAILLANT. AYANT UN FAIBLE COEFFICIENT DE TRANSMISSION À LA VAPEUR D'EAU, AGEPAN DWD PEUT ÉGALEMENT ÊTRE PLACÉ CÔTÉ EXTÉRIEUR EN MUR RESPIRANT.

Spécificités techniques :

- DENSITÉ [KG/M3] : 570 EN 16MM
- CONDUCTIVITÉ THERMIQUE (AD) : 0,09
- CLASSE DE COMPORTEMENT AU FEU : E
- CLASSE DE COMPORTEMENT À L'EAU : 5

Remarque :

RAINURES LANGUETTES

AT CONTREVENTEMENT N°2/11-1461 - EXCELLENTE STABILITÉ - ETANCHE À L'AIR ET RÉSISTANT À L'HUMIDITÉ - LABELISÉ PEFC - PERMÉABLE À LA VAPEUR.

DESCRIPTION					
REFERENCE	TYPE PRODUIT	EPAISSEUR - Ro	Dimension	M2/PAL	STK
IS-IS-TH-001	PANNEAU DWD	16MM	2510X635	63,76	X
IS-IS-TH-003	PANNEAU DWD NOIR MASSE - SUR DEMANDE	16MM	2510X640	64,24	0

avr-26

P CAT HTVA	Unité	TAUX	P CAT TTC	Unité
10,35	M2	21%	12,52	M2

IDEAL POUR L ETANCHEITE DE VOTRE OSSATURE BOIS - COMPLEMENT D ISOLATION THERMIQUE ET ACOUSTIQUE

Type de produit :

CELIT 4D

Matière :

FIBRE DE BOIS



QUALITE :

DURABILITÉ - ETANCHEITÉ - ISOLATION - DIFFUSION ÉLEVÉE

Provenance :

EUROPE

Utilisation :

CELIT 4D EST APPROPRIÉ POUR:
 _ SOUS-TOITURE.
 _ PROTECTION DES MURS/PAROIS.
 CELIT 4D CONVIENT ÉGALEMENT:
 _ POUR LE PLACEMENT D'UNE ISOLATION À INSUFFERL.
 _ LORSQU'IL N'Y A QU'UNE PERSONNE DISPONIBLE.

Spécificités techniques :

COEFFICIENT DE DIFFUSION CONDUCTIBILITÉ THERMIQUE λ D SELON EN131710,048 W/(M.K)
 CAPACITÉ THERMIQUE SPÉCIFIQUE C SELON EN 41082068 J/(KG.K)
 COEFFICIENT DE DIFFUSION THERMIQUE α 0,00034 M²/H
 RÉSISTANT À LA DIFFUSION DE VAPEUR D'EAU μ 5
 EPAISSEUR D'AIR ÉQUIVALENTE, VALEUR μ DB,11 M
 RÉACTION AU FEU SELON EN 13501-1E

Remarque :

LES PANNEAUX EN FIBRES DE BOIS PROTÈGENT LA COUCHE D'ISOLATION DE MANIÈRE FIABLE CONTRE LA PLUIE BATTANTE ET LA NEIGE.

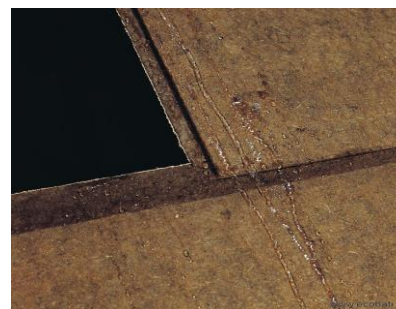
ILS SONT DEVENUS LA RÉFÉRENCE PARMI LES PANNEAUX ISOLANTS EN FIBRES DE BOIS POUR LES FAÇADES ET LES SOUS-TOITURES.

LE PANNEAU FORME SOUVENT, AVEC SES 22 MM D'ÉPAISSEUR, L'ÉQUIVALENT DE 30 À 50 MM D'ISOLATION SUPPLÉMENTAIRE ENTRE LES CHEVRONS.

DESCRIPTION					
REFERENCE	TYPE PRODUIT	EPAISSEUR - Ro	Dimension	M2/PAL	STK
IS-IS-CE-001	CELIT 4D	22 MM	2500X595	143,04	X

janv-00

P CAT HTVA	Unité	TAUX	P CAT TTC	Unité
14,24	M2	21%	17,23	M2





Retour sommaire

ISOLATION THERMIQUE

Type de produit :

RWH

Matière :

BOIS REMPLI



QUALITE :

PANNEAU DE CONTREVENTEMENT, PERMEABLE À LA VAPEUR

Provenance :

EUROPE

Utilisation :

PANNEAU MDF.RWH CONVIENT COMME PANNEAU DE CONTREVENTEMENT DES LES PAROIS OU COMME ÉCRAN RIGIDE DANS LES TOITURES. RWH EST ADAPTÉ AUX CONDITIONS EN MILIEU HUMIDE, CONVIENT AUX APPLICATIONS DE CLASSE DE SERVICE 2. LE RWH EST COMPOSÉ À 100% DE BOIS DE RÉEMPLOI : 100% DE BOIS PRÉ-CONSOMMATION PROVENANT DES FLUX DE DÉCHETS QUI RÉSULTENT DE L'INDUSTRIE DU BOIS OU LE BOIS D'ÉCLAIRCIE PROVENANT DE LA FORESTRIERIE DURABLE OU LA GESTION DES BORDS DE ROUTE.

Panneau de contreventement, perméable à la vapeur

- ✓ MDF
- ✓ Milieu humide - Classe de service 2
- ✓ Norme CE: MDF.RWH: Usage en écran sous toitures et murs
- ✓ Hydrofuge
- ✓ Structurel
- ✓ 100 % de bois de réemploi

Applications

Panneaux de construction
Paroi
Panneau de contreventement
Construction de toiture

Classes de réaction au feu disponibles

D-s2-d0

Dimensions disponibles

1196x2800 mm

DESCRIPTION					
REFERENCE	TYPE PRODUIT	EPAISSEUR - Ro	Dimension	M2/PAL	STK
IS-RW-BO-001	RWH BORDS DROITS	16MM	2800X1196 MM	156,744	0
IS-RW-BO-003	RWH RAINURE LANGUETTE	16MM	2440X610MM	148,84	0

P CAT HTVA	Unité	TAUX	P CAT TTC	Unité
	9,15 M ²	21%	11,07	M ²
	9,17 M ²	21%	11,09	M ²



EXISTE AUSSI EN RAINURE LANGUETTE





Retour sommaire

ISOLATION THERMIQUE

Type de produit :

PAVAROOF R

Matière :

FIBRE DE BOIS



Provenance :

EUROPE

Utilisation :

PANNEAU ISOLANT EN FIBRES DE BOIS RÉSISTANT À LA CONDENSATION, SPÉCIALEMENT CONÇU POUR LES TOITS PLATS.

- + RÉSISTANT À LA CONDENSATION
- + RÉSISTANT À LA COMPRESSION POUR TOITS PLATS
- + DURABLE
- + TRÈS BONNES PROPRIÉTÉS D'ISOLATION CONTRE LE FROID EN HIVER ET LA CHALEUR EN ÉTÉ

DESCRIPTION					
REFERENCE	TYPE PRODUIT	EPAISSEUR - Ro	Dimension	M2/PAL	STK
IS-PA-FI-001	PAVAROOF R	60MM	1100X600MM	47,52	0
IS-PA-FI-003	PAVAROOF R	80MM	1100X600MM	36,96	0
IS-PA-FI-005	PAVAROOF R	100MM	1100X600MM	29,04	0
IS-PA-FI-007	PAVAROOF R	120MM	1100X600MM	23,76	0
IS-PA-FI-009	PAVAROOF R	140MM	1100X600MM	21,12	0
IS-PA-FI-011	PAVAROOF R	160MM	1100X600MM	18,48	0
IS-PA-FI-013	PAVAROOF R	180MM	1100X600MM	15,84	0
IS-PA-FI-015	PAVAROOF R	200MM	1100X600MM	13,2	0
IS-PA-FI-017	PAVAROOF R	220MM	1100X600MM	13,2	0
IS-PA-FI-019	PAVAROOF R	240MM	1100X600MM	10,56	0
IS-PA-FI-021	PAVAROOF R	260MM	1100X600MM	10,56	0

P CAT HTVA	Unité	TAUX	P CAT TTC	Unité
15,69	M2	21%	18,98	M2
20,58	M2	21%	24,90	M2
25,88	M2	21%	31,31	M2
31,11	M2	21%	37,64	M2
36,35	M2	21%	43,98	M2
40,91	M2	21%	49,50	M2
47,16	M2	21%	57,06	M2
52,80	M2	21%	63,89	M2
56,82	M2	21%	68,75	M2
63,77	M2	21%	77,16	M2
63,42	M2	21%	76,74	M2



PAVAROOF R

Panneau isolant en fibres de bois résistant à l'humidité, spécialement conçu pour les toits plats.



Finition	Bord droit
Application	
Classement de réaction feu	E
Coefficient de résistance à la vapeur d'eau	3

AVANTAGES

- + Résistant à la condensation
- + Résistant à la compression pour toits plats
- + Durable
- + Très bonnes propriétés d'isolation contre le froid en hiver et la chaleur en été

Épaisseur (mm)	60	80	100	120	140	160	180	200	220	240	260
Dimensions (mm)	1100 x 600										
RD:(m².k/w)	1,50	2,00	2,50	3,00	3,50	4,00	4,50	5,00	5,50	6,00	6,50
Conductivité thermique (W/mK)	0,040										
Densité (kg/m³)	130										
Contrainte de compression (kPa)	70										
Nombre de panneaux par palette	72	56	44	36	32	28	24	20	20	16	16
Surface brute par palette (m²)	47,52	36,96	29,04	23,76	21,12	18,48	15,84	13,20	13,20	10,56	10,56



Retour sommaire

ISOLATION THERMIQUE

Type de produit :

ROCKROOF DELTA

Matière :

LAINES DE ROCHE



QUALITE :

PANNEAU SEMI-RIGIDE DE LAINE DE ROCHE 40KG/M³
EUROCLASS A1

Provenance :

EUROPE

Utilisation :

- CONÇU POUR UNE ISOLATION THERMIQUE ET ACOUSTIQUE ENTRE CHEVRONS DE TOITURES INCLINÉES.
- TRÈS BON ABSORBANT ACOUSTIQUE

Spécificités techniques :

- CONDUCTIVITÉ THERMIQUE (AD) [W/(M.K)] : 0,035
- CLASSE DE COMPORTEMENT AU FEU : EUROCLASS A1

Remarque :

- MISE EN ŒUVRE AISÉE ET RAPIDE.
- CHUTES DE PRODUITS QUASI NULLES.
- AUCUNE FIXATION SUPPLÉMENTAIRE N'EST REQUISE.
- INCOMBUSTIBLE ET NON SUJET AU RETRAIT ET À LA DILATATION.

DESCRIPTION

REFERENCE	TYPE PRODUIT	EPAISSEUR - Ro	Dimension	M2/PAL	STK
IS-RO-LA-001	ROCK DELTA	60MM-RD1,70	800X500	96	0
IS-RO-LA-003	ROCK DELTA	75MM-RD2,10	800X500	76,8	0
IS-RO-LA-005	ROCK DELTA	100MM-RD2,85	800X500	57,6	0
IS-RO-LA-007	ROCK DELTA	120MM-RD3,40	800X500	48	0
IS-RO-LA-009	ROCK DELTA	140MM-RD4	800X500	38,4	0
IS-RO-LA-011	ROCK DELTA	160MM-RD4,55	800X500	36	0
IS-RO-LA-013	ROCK DELTA	180MM-RD5,10	800X500	28,8	0

mars-26

P CAT HTVA	U	TAUX	P CAT TTC	Unité
14,71	M ²	21%	17,80	M ²
18,42	M ²	21%	22,29	M ²
24,52	M ²	21%	29,67	M ²
29,40	M ²	21%	35,58	M ²
34,31	M ²	21%	41,51	M ²
39,24	M ²	21%	47,48	M ²
44,11	M ²	21%	53,38	M ²

QUANTITE PAR PAQUET AU M ²	
60MM	4
75MM	3,2
100MM	2,4
120MM	2
140MM	1,6
160MM	1,2
180MM	1,2

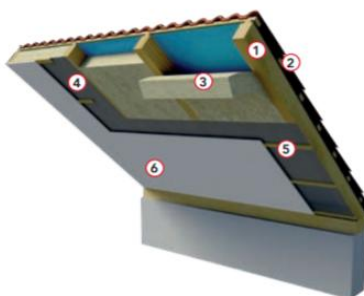
Assortiment et valeurs R_D

Épaisseur (mm)	R _D (m ² .K/W)	Épaisseur (mm)	R _D (m ² .K/W)
60	1,70	140	4,00
75	2,10	160	4,55
100	2,85	180	5,10
120	3,40		

Dimensions: 800 x 500 mm

Exemple de construction

Toiture inclinée avec Rockroof Delta



1. Chevrons en bois, écartement variable ≤ 600 mm
2. Sous-toiture, contre-lattes et lattes, tuiles ou ardoises
3. Rockroof Delta
4. Film pare-vapeur RockTect Centitop avec ruban adhésif RockTect Twinline aux chevauchements
5. Lattes de montage en bois
6. Panneau de carton-plâtre, épaisseur 12,5 mm



Retour sommaire

ISOLATION THERMIQUE ET ACCOUSTIQUE

Type de produit :

ROCKSONO BASE

Matière :

LAINE DE ROCHE



QUALITE :

PANNEAU LEGER ET SOUPLE DE LAINE DE ROCHE 35KG/M³

Provenance :

EUROPE

Utilisation :

- CONÇU POUR L'ISOLATION THERMIQUE ET ACCOUSTIQUE.
- ANTI-FEU.
- POUR LE REMPLISSAGE DES CLOISONS INTÉRIEURS ET POUR LES CONTRE CLOISONS.

Spécificités techniques :

- CONDUCTIVITÉ THERMIQUE (AD) : 0,037
- CLASSE DE COMPORTEMENT AU FEU : EUROCLASS A1

Remarque :

- TRÈS BON ABSORBANT ACCOUSTIQUE.
- INCOMBUSTIBLE.
- MONTAGE AISÉ ET FIABLE.
- VALEUR D'ISOLATION CONSTANTE GARANTIE.

DESCRIPTION

REFERENCE	TYPE PRODUIT	EPAISSEUR - Ro	Dimension	M2/PAL	STK
IS-RO-LA-101	ROCKSONO BASE	40MM-RD1,05	1200X600	172,8	0
IS-RO-LA-103	ROCKSONO BASE	45MM-RD1,20	1200X600	158,4	0
IS-RO-LA-105	ROCKSONO BASE	50MM-RD1,35	1200X600	138,24	0
IS-RO-LA-107	ROCKSONO BASE	60MM-RD1,60	1200X600	115,2	0
IS-RO-LA-109	ROCKSONO BASE	70MM-RD1,85	1200X600	92,16	0
IS-RO-LA-111	ROCKSONO BASE	75MM-RD2	1200X600	92,16	0
IS-RO-LA-113	ROCKSONO BASE	90MM-RD2,4	1200X600	69,12	0
IS-RO-LA-115	ROCKSONO BASE	100MM-RD2,70	1200X600	69,12	0
IS-RO-LA-117	ROCKSONO BASE	120MM-RD3,20	1200X600	57,6	0
IS-RO-LA-119	ROCKSONO BASE	140MM-RD3,75	1200X600	46,08	0
IS-RO-LA-121	ROCKSONO BASE	160MM-RD4,30	1200X600	47,52	0
IS-RO-LA-123	ROCKSONO BASE	170MM-RD4,55	1200X600	43,2	0
IS-RO-LA-125	ROCKSONO BASE	190MM-RD5,10	1200X600	34,56	0
IS-RO-LA-127	ROCKSONO BASE	200MM-RD5,40	1200X600	37,4	0

mars-26

P CAT HTVA	Unité	TAUX	P CAT TTC	Unité
8,68	M ²	21%	10,51	M ²
9,75	M ²	21%	11,80	M ²
10,85	M ²	21%	13,12	M ²
13,03	M ²	21%	15,77	M ²
15,18	M ²	21%	18,37	M ²
16,29	M ²	21%	19,71	M ²
19,53	M ²	21%	23,63	M ²
21,70	M ²	21%	26,26	M ²
26,05	M ²	21%	31,52	M ²
30,40	M ²	21%	36,78	M ²
34,72	M ²	21%	42,02	M ²
36,92	M ²	21%	44,67	M ²
41,23	M ²	21%	49,89	M ²
43,42	M ²	21%	52,54	M ²

QUANTITE PAR PAQUET AU M ²	
40MM	10,8
45MM	7,2
50MM	8,64
60MM	7,2
70MM	5,76
75MM	5,76
90MM	4,32
100MM	4,32
120MM	3,6
140MM	2,88
160MM	2,16
170MM	2,16
190MM	2,16
200MM	1,44

Exemple de construction

Cloison avec structure métallique



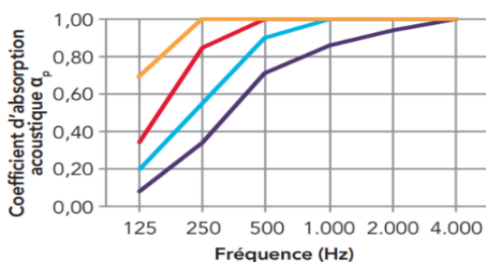
1. Profilé métallique
2. RockSono Base
3. Panneau de carton plâtre ou de fibres de plâtre

Cloisons en bois



1. Ossature en bois
2. RockSono Base
3. Panneau de carton ou en fibres de plâtre

Absorption acoustique



Assortiment et valeurs R₀

Épaisseur (mm)	R ₀ (m ² .K/W)	Épaisseur (mm)	R ₀ (m ² .K/W)
40 - 55 mm	1,05	100	2,70
60 - 85 mm	1,20	120	3,20
90 - 135 mm	1,35	140	3,75
60	1,60	160	4,30
70	1,85	170	4,55
75	2,00	190	5,10
90	2,40	200	5,40

Dimensions : 1. 200 x 600 mm



Retour sommaire

ISOLATION THERMIQUE ET ACCOUSTIQUE

Type de produit :

ROCKSONO SOLID

Matière :

LAINE DE ROCHE



QUALITE :

PANNEAU RIGIDE ET SOUPLE 45KG/M³
AVEC HAUTE RÉSISTANCE THERMIQUE, ACOUSTIQUE ET RÉSISTANCE AU FEU.

Provenance :

EUROPE

Utilisation :

• CONÇU POUR L'ISOLATION THERMIQUE ET ACOUSTIQUE DES CLOISONS, PLANCHERS EN BOIS ET SOUS LES PLANCHERS EN BETON.

Spécificités techniques :

• CONDUCTIVITÉ THERMIQUE (AD) : 0,035
• CLASSE DE COMPORTEMENT AU FEU : EUROCLASS A1

Remarque :

EN FONCTION DE L'APPLICATION, IL PEUT ÊTRE LIVRÉ POURVU :

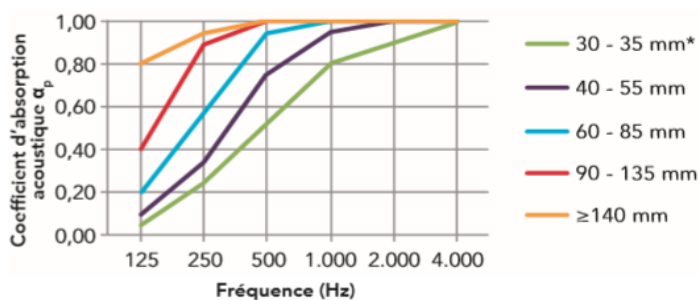
- D'UN VOILE MINÉRAL NOIR SUR LA FACE
- D'UN ALUMINIUM LAMINÉ SUR UNE FACE

DESCRIPTION	MM				
REFERENCE	TYPE PRODUIT	EPAISSEUR - Ro	Dimension	M2/PAL	STK
IS-RO-LA-201	ROCKSONO SOLID	25MM-RD0,7	1000X600	249,6	0
IS-RO-LA-203	ROCKSONO SOLID	30MM-RD0,85	1000X600	211,2	0
IS-RO-LA-205	ROCKSONO SOLID	40MM-RD1,10	1000X600	158,4	0
IS-RO-LA-207	ROCKSONO SOLID	50MM-RD1,4	1000X600	144	0
IS-RO-LA-209	ROCKSONO SOLID	60MM-RD1,7	1000X600	105,6	0
IS-RO-LA-211	ROCKSONO SOLID	80MM-RD2,25	1000X600	79,2	0
IS-RO-LA-213	ROCKSONO SOLID	100MM-RD2,85	1000X600	72	0
IS-RO-LA-215	ROCKSONO SOLID	120MM-RD3,4	1000X600	52,8	0
IS-RO-LA-217	ROCKSONO SOLID	140MM-RD4	1000X600	48	0
IS-RO-LA-219	ROCKSONO SOLID	160MM-RD4,55	1000X600	39,6	0
IS-RO-LA-221	ROCKSONO SOLID	180MM-RD5,10	1000X600	36	0
IS-RO-LA-223	ROCKSONO SOLID	200MM-RD5,7	1000X600	31,2	0

mars-26					
P CAT HTVA	Unité	TAUX	P CAT TTC	Unité	
7,57	M ²	21%	9,15	M ²	
9,18	M ²	21%	11,11	M ²	
12,20	M ²	21%	14,77	M ²	
15,22	M ²	21%	18,42	M ²	
18,28	M ²	21%	22,12	M ²	
24,42	M ²	21%	29,54	M ²	
30,52	M ²	21%	36,93	M ²	
36,61	M ²	21%	44,30	M ²	
42,71	M ²	21%	51,68	M ²	
48,78	M ²	21%	59,02	M ²	
54,91	M ²	21%	66,44	M ²	
61,01	M ²	21%	73,83	M ²	

QUANTITE PAR PAQUET AU M ²	
25MM	9,6
30MM	9,6
40MM	7,2
50MM	7,2
60MM	4,8
80MM	3,6
100MM	3,6
120MM	2,4
140MM	2,4
160MM	1,8
180MM	1,8
200MM	1,2

Absorption acoustique



Assortiment et valeurs R_D

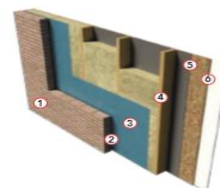
Épaisseur (mm)*	R _D (m ² .K/W)	Épaisseur (mm)	R _D (m ² .K/W)
25	0,70	120	3,40
30	0,85	140	4,00
40	1,10	160	4,55
50	1,40	180	5,10
60	1,70	200	5,70
80	2,25		
100	2,85		

* Solid Black 40-200 mm, Solid Alu 35-150 mm

Dimensions : 1.000 x 600 mm

Exemple de construction

Mur extérieur avec mur intérieur constitué d'un squelette bois



1. Mur extérieur en briques
2. Reste du creux, peu ventilé
3. Feuille retour d'eau perméable à la vapeur
4. Lattis en bois, pourvu de RockSono Solid
5. Écran à l'air et à la vapeur RockTect Centitop
6. Panneau de carton plâtre



Retour sommaire

ISOLATION THERMIQUE ET ACCOUSTIQUE

Type de produit :

ROCKSONO BASE VARIO

Matière :

LAINE DE ROCHE



QUALITE :

PANNEAU LEGER ET FLEXIBLE 35KG/M³UN COTE DU ROCKSONO EST TEL QU IL PEUT ETRE COMPRIME DE 50MM

Provenance :

EUROPE

Utilisation :

• CONÇU POUR UNE ISOLATION THERMIQUE ET ACCOUSTIQUE ENTRE PLANCHERS ET OSSATURES EN BOIS.
• PARTICULIÈREMENT APPROPRIÉ ENTRE CHEVRONS OU POUTRES IRRÉGULIÈRES GRÂCE À SA ZONE COMPRESSIBLE.

Consommation :

• CONDUCTIVITÉ THERMIQUE (AD) : 0,037
• CLASSE DE COMPORTEMENT AU FEU : EUROCLASS A1

Remarque :

CE PRODUIT S'ADAPTE PARTOUT,

•CONÇU POUR UNE ISOLATION THERMIQUE ÉLEVÉE

•S'ADAPTE TOUJOURS PARFAITEMENT, SANS DEVOIR ÊTRE COUPÉ SUR MESURE, GRÂCE AU BORD FLEXIBLE.

•PERMET DE RÉALISER JUSQU'À 25% D'ÉCONOMIE SUR LA MAIN D'ŒUVRE.

DESCRIPTION

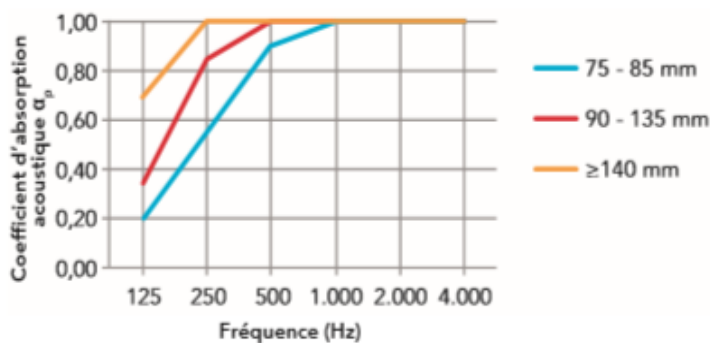
REFERENCE	TYPE PRODUIT	EPAISSEUR - Ro	Dimension	M2/PAL	
0	ROC.BASEVARIO	75MM-RD2	1200X380	93,02	0
IS-RO-LA-301	ROC.BASEVARIO	90MM-RD2,4	1200X380	77,52	0
IS-RO-LA-303	ROC.BASEVARIO	100MM-RD2,7	1200X380	68,4	0
IS-RO-LA-305	ROC.BASEVARIO	120MM-RD3,2	1200X380	58,37	0
IS-RO-LA-307	ROC.BASEVARIO	140MM-RD3,75	1200X380	51,07	0
IS-RO-LA-309	ROC.BASEVARIO	160MM-RD4,3	1200X380	43,78	0
IS-RO-LA-311	ROC.BASEVARIO	75MM-RD2	1200X580	89,09	0
IS-RO-LA-313	ROC.BASEVARIO	90MM-RD2,4	1200X580	66,82	0
IS-RO-LA-315	ROC.BASEVARIO	100MM-RD2,7	1200X580	66,82	0
IS-RO-LA-317	ROC.BASEVARIO	120MM-RD3,2	1200X580	55,68	0
IS-RO-LA-319	ROC.BASEVARIO	140MM-RD3,75	1200X580	44,54	0
IS-RO-LA-321	ROC.BASEVARIO	160MM-RD4,3	1200X580	45,94	0

mars-26

P CAT HTVA	Unité	TAUX	P CAT TTC	Unité
21,65	M ²	21%	26,20	M ²
26,03	M ²	21%	31,50	M ²
28,89	M ²	21%	34,95	M ²
34,66	M ²	21%	41,94	M ²
40,48	M ²	21%	48,98	M ²
46,19	M ²	21%	55,89	M ²
21,65	M ²	21%	26,20	M ²
26,03	M ²	21%	31,50	M ²
28,89	M ²	21%	34,95	M ²
34,66	M ²	21%	41,94	M ²
40,48	M ²	21%	48,98	M ²
46,19	M ²	21%	55,89	M ²

QUANTITE PAR PAQUET AU M ²	
75MM	5,47
90MM	4,56
100MM	4,56
120MM	3,65
140MM	3,65
160MM	2,74
75MM	5,57
90MM	4,18
100MM	4,18
120MM	3,48
140MM	2,78
160MM	2,09

Absorption acoustique



Assortiment et valeurs R₀

Épaisseur (mm)	R ₀ (m ² .K/W)	Épaisseur (mm)	R ₀ (m ² .K/W)
75	2,00	120	3,20
90	2,40	140	3,75
100	2,70	160	4,30

Dimensions: 1.200 x 380 mm et 1.200 x 580 mm





Retour sommaire

ISOLATION THERMIQUE ET ACCOUSTIQUE

Type de produit :

ROCKSONO EXTRA

Matière :

LAINES DE VERRE



QUALITE :

PANNEAU EXTRA RIGIDE DE LAINE DE ROCHE 55KG/M³

Provenance :

EUROPE

Utilisation :

CONÇU POUR UNE ISOLATION THERMIQUE ET ACCOUSTIQUE DANS LES CLOISONS LOURDES, ENTRE LES PLANCHERS EN BOIS OU EN DESSOUS D'UN SOL EN BETON .

Consommation :

- CONDUCTIVITE THERMIQUE (AD) : 0,034
- CLASSE DE COMPORTEMENT AU FEU : EUROCLASS A1

Remarque :

- BON ABSORBANT ACCOUSTIQUE.
- MONTAGE AISÉ ET FIABLE.
- VALEUR D'ISOLATION CONSTANTE GARANTIE.
- PAS DE FORMATION DE JOINT ENTRE LES PANNEAUX, DONC PAS DE PERTE THERMIQUE.

DESCRIPTION

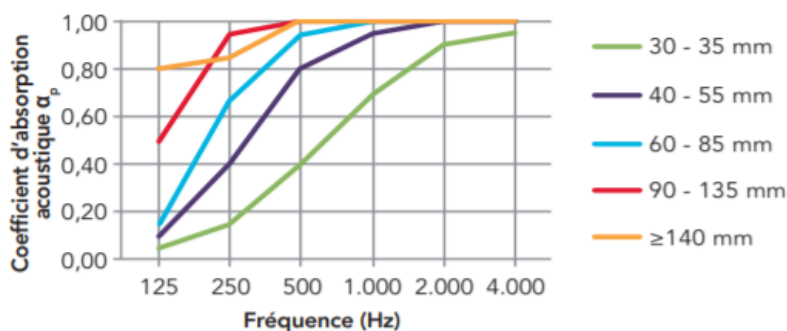
REFERENCE	TYPE PRODUIT	EPAISSEUR - Ro	Dimension	M2/PAL	STK
IS-RO-LA-401	ROCK. EXTRA	30MM-RD0,85	1000X600	211,2	0
IS-RO-LA-403	ROCK. EXTRA	40MM-RD1,15	1000X600	156	0
IS-RO-LA-405	ROCK. EXTRA	50MM-RD1,45	1000X600	124,8	0
IS-RO-LA-407	ROCK. EXTRA	60MM-RD1,75	1000X600	86,4	0
IS-RO-LA-409	ROCK. EXTRA	70MM-RD2,05	1000X600	76,8	0
IS-RO-LA-411	ROCK. EXTRA	100MM-RD2,9	1000X600	62,4	0
IS-RO-LA-413	ROCK. EXTRA	120MM-RD3,5	1000X600	52,8	0
IS-RO-LA-415	ROCK. EXTRA	140MM-RD4,1	1000X600	43,2	0
IS-RO-LA-417	ROCK. EXTRA	170MM-RD5	1000X600	33,6	0

mars-26

P CAT HTVA	Unité	TAUX	P CAT TTC	Unité
10,64	M ²	21%	12,87	M ²
14,10	M ²	21%	17,06	M ²
17,67	M ²	21%	21,38	M ²
21,22	M ²	21%	25,67	M ²
24,75	M ²	21%	29,94	M ²
35,40	M ²	21%	42,83	M ²
42,41	M ²	21%	51,32	M ²
49,47	M ²	21%	59,86	M ²
60,08	M ²	21%	72,70	M ²

QUANTITE PAR PAQUET AU M ²	
30MM	9,6
40MM	6
50MM	4,8
60MM	3,6
70MM	4,8
100MM	2,4
120MM	2,4
140MM	1,8
170MM	1,2

Absorption acoustique



Assortiment et valeurs R_D

Épaisseur (mm)	R _D (m ² .K/W)	Épaisseur (mm)	R _D (m ² .K/W)
30	0,85	120	3,50
40	1,15	140	4,10
50	1,45	170	5,00
60	1,75		
70	2,05		
100	2,90		

Autres épaisseurs et/ou dimensions sur demande

Dimensions: 1.000 x 600 mm





Retour sommaire

ISOLATION THERMIQUE

Type de produit :

ROCKROOF FLEXI PLUS

Matière :

LAINE DE ROCHE



QUALITE :

PANNEAUX DE LAINE DE ROCHE LEGERES ET SOUPLES, LIVRES EN ROULEAUX

Provenance :

EUROPE

Utilisation :

• CONÇU POUR UNE ISOLATION THERMIQUE ET ACOUSTIQUE ENTRE LES CHEVRONS DE TOITURES INCLINÉES.
• UTILISABLE POUR TOUTE DISTANCE ENTRE CHEVRONS, JUSQU'À MAXIMUM 600MM

Spécificités techniques :

• CONDUCTIVITÉ THERMIQUE (AD) : 0,034
• CLASSE DE COMPORTEMENT AU FEU : EUROCLASS A1

Remarque :

- LÉGER ET FLEXIBLE
- LIVRÉ COMPRIMÉ, GAIN DE PLACE LORS DU TRANSPORT ET DU STOCKAGE.
- FACILE À DÉCOUPER SUR MESURE.
- BON ABSORBANT ACOUSTIQUE, DURABLE ET VALEUR ISOLANTE CONSTANTE.

DESCRIPTION

REFERENCE	TYPE PRODUIT	EPAISSEUR - Ro	Dimension	M2/PAL	STK
	ROCK.FLEXI	60MM-RD1,60	9000X1000	225	0
IS-RO-LA-501	ROCK.FLEXI	80MM-RD2,15	6000X1000	150	0
IS-RO-LA-503	ROCK.FLEXI	100MM-RD2,7	5000X1000	125	0
IS-RO-LA-505	ROCK.FLEXI PLUS	120MM-RD3,5	4000X1000	100	0
IS-RO-LA-507	ROCK.FLEXI PLUS	140MM-RD4,1	3500X1000	87,5	0
IS-RO-LA-509	ROCK.FLEXI PLUS	160MM-RD4,7	3000X1000	75	0
IS-RO-LA-511	ROCK.FLEXI PLUS	180MM-RD5,25	2500X1000	62,5	0
IS-RO-LA-513	ROCK.FLEXI PLUS	200MM-RD5,85	2500X1000	62,5	0
IS-RO-LA-515	ROCK.FLEXI PLUS	220MM-RD6,45	2000X1000	50	0
IS-RO-LA-517	ROCK.FLEXI PLUS	240MM-RD7,05	2000X1000	50	0

mars-26

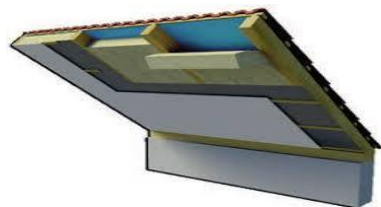
P CAT HTVA	Unité	TAUX	P CAT TTC	Unité
11,67	M ²	21%	14,13	M ²
15,55	M ²	21%	18,81	M ²
19,45	M ²	21%	23,53	M ²
23,35	M ²	21%	28,25	M ²
27,23	M ²	21%	32,95	M ²
31,13	M ²	21%	37,67	M ²
34,99	M ²	21%	42,34	M ²
38,92	M ²	21%	47,09	M ²
42,79	M ²	21%	51,77	M ²
46,69	M ²	21%	56,49	M ²

QUANTITE PAR PAQUET AU M ²	
60MM	9
80MM	6
100MM	5
120MM	4
140MM	3,5
160MM	3
180MM	2,5
200MM	2,5
220MM	2
240MM	2

Assortiment et valeurs R_D

Isolation	Épaisseur (mm)	Dimensions (mm)	R _D (m ² .K/W)
Rockroof Flexi	60*	9.000 x 1.000	1,60
	80	6.000 x 1.000	2,15
	100	5.000 x 1.000	2,70
Rockroof Flexi Plus	120	4.000 x 1.000	3,50
	140	3.500 x 1.000	4,10
	160	3.000 x 1.000	4,70
	180	2.500 x 1.000	5,25
	200	2.500 x 1.000	5,85
	220	2.000 x 1.000	6,45
	240	2.000 x 1.000	7,05

* Contient deux rouleaux de 4.500 mm de longueur.





Retour sommaire

DECOUVREZ CI-DESSOUS QUELQUES INFORMATIONS TECHNIQUES DE LA PART DE NOTRE PARTENAIRE



CALCULATEUR VALEUR U



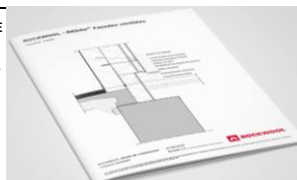
DÉTERMINEZ FACILEMENT ET RAPIDEMENT LA VALEUR U D'UNE CONSTRUCTION AVEC LE CALCULATEUR VALEUR U, UN OUTIL GRATUIT ET PRATIQUE.



DÉTAILS DE CONSTRUCTION



UTILISEZ NOS DÉTAILS DE CONSTRUCTION LORS DE LA CONCEPTION ET DE LA MISE EN ŒUVRE DES NŒUDS CONSTRUCTIFS DU BÂTIMENT. DES SCHÉMAS CLAIRS ET DÉTAILLÉS POUR DIVERSES SOLUTIONS, QUI NON SEULEMENT RENFORCENT L'EFFICACITÉ ÉNERGÉTIQUE, MAIS AUSSI CONFORT, DURABILITÉ ET RÉSISTANCE AU FEU. LES DÉTAILS DE CONSTRUCTION POUR MURS CREUX SONT BASÉS SUR LES RÈGLES DE BASE POUR LES NŒUDS CONSTRUCTIFS APPROUVÉS PAR LA PEB (OPTION B). UTILISEZ CES DÉTAILS ET MINIMISEZ LES FRAIS SUPPLÉMENTAIRES AU NIVEAU K. LES SCHÉMAS DÉTAILLÉS SONT DISPONIBLES EN PDF, AINSI QU'AU FORMAT DWG.



DECOUVREZ LA GAMME

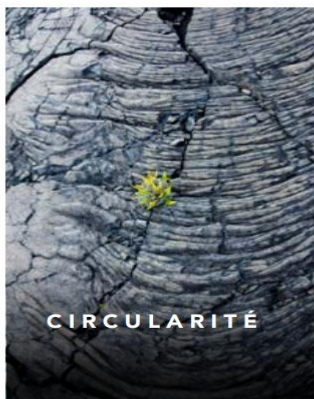
BY NATURE.

“ TOUS LES MATÉRIAUX DE CONSTRUCTION NE SE VALENT PAS. LES NÔTRES PROVIENNENT DE LA NATURE ”



RÉSILIENCE AU FEU

L'isolation en laine de roche ROCKWOOL est incombustible par nature et ne contient aucun retardateur de flamme chimique. Elle résiste à des températures supérieures à 1000 °C.



CIRCULARITÉ

Issue d'une des matières premières les plus abondantes de la planète, la laine de roche ROCKWOOL est circulaire par nature. Elle peut être démontée et recyclée en nouvelle laine de roche, encore et encore, sans jamais perdre sa performance



DURABILITÉ

La laine de roche ROCKWOOL est durable par nature. Même au-delà de 65 ans, ses performances thermiques ne sont pas affectées par les conditions météorologiques, l'humidité, les changements de température ou la compression



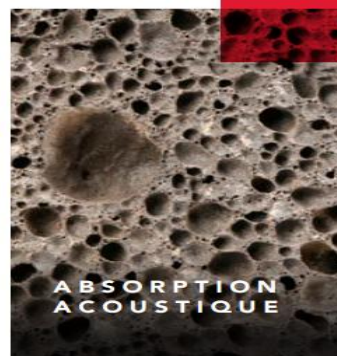
RÉSISTANCE À L'HUMIDITÉ

L'isolation en laine de roche ROCKWOOL est résistante à l'humidité par nature, tout comme la roche dont elle est issue.



RESPIRABILITÉ

Tout en permettant de maintenir une température optimale, l'isolation en laine de roche ROCKWOOL est respirante par nature. Elle contribue à créer des environnements intérieurs surs, sains et confortables.



ABSORPTION ACOUSTIQUE

L'isolation en laine de roche ROCKWOOL est un excellent absorbant acoustique par nature. Elle réduit la capacité du bruit à se propager à l'intérieur de tout type de structure.

► Retrouvez tout sur la campagne By Nature sur : <https://www.rockwool.com/fr/a-propos-de-rockwool/par-nature/>



Retour sommaire

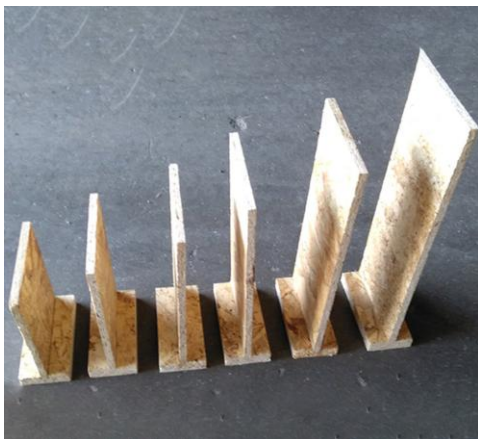
ISOLATION THERMIQUE ET ACCOUSTIQUE

Type de produit :

IQ3 PROFIL

Matière :

BOIS / ISOLANT



QUALITE :

CREATION DE VOLUMES SUPPLEMENTAIRES POUR L'ISOLATION

Provenance :

BELGIQUE

Utilisation :

- CREATION D'UN CAISSON POUR ISOLATION ACCOUSTIQUE ET THERMIQUE
- SEMELLE ET LAME EN OSB
- PAS BESOIN DE FIXATION AU SOL IQ3 BA

Spécificités techniques :

- ECONOMIQUE
- GAMME SIMPLE ET MONTAGE AISE
- FORME STABLE

IQ3 PROFIL **IQ3 CELLULOSE**

SUR DEMANDE

Remarque :

**PLUSIEURS EPAISSEURS POSSIBLES SELON LA PLACE ET LES BESOINS.
RENOUATION OU NOUVELLE CONSTRUCTION
HAUTE PERFORMANCE**

DESCRIPTION

REFERENCE	TYPE PRODUIT	EPAISSEUR - Ro	Dimension	PC/PAL	STK
IS-IQ-BO-001	IQ3 PROFIL ES165	165MM	2400MM	102	X
IS-IQ-BO-003	IQ3 PROFIL ES205	205MM	2400MM	102	0
IS-IQ-BO-005	IQ3 PROFIL ES245	245MM	2400MM	102	X
IS-IQ-BO-007	IQ3 PROFIL ES285	285MM	2400MM	68	0
IS-IQ-BO-009	IQ3 PROFIL ES325	325MM	2400MM	68	0
IS-IQ-BO-011	IQ3 PROFIL ES365	365MM	2400MM	68	0
IS-IQ-BO-013	IQ3 PROFIL BA	60MM	60X80X2400	0	0

mars-26

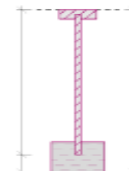
P CAT HTVA	Unité	TAUX	P CAT TTC	Unité
14,04	PC	21%	40,79	PC
14,91	PC	21%	43,30	PC
15,67	PC	21%	45,51	PC
17,77	PC	21%	51,60	PC
18,64	PC	21%	54,12	PC
18,86	PC	21%	54,78	PC
6,95	PC	21%	20,17	PC

SUR DEMANDE

IQ3 PROFIL BASE

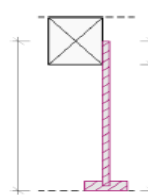
EN COMBINAISON AVEC LA BASE ACCOUSTIQUE, LE SYSTEME IQ3-PROFIL CREE UN ESPACE D'ISOLATION SANS PONT THERMIQUE AU-DESSUS DES SOLS PLANS ET PERMET UNE ISOLATION RAPIDE ET ECONOMIQUE DES PLANCHERS DE GRENIER.

EN COMBINAISON AVEC LA BASE ACCOUSTIQUE, LE SYSTEME IQ3-PROFIL CREE UN ESPACE D'ISOLATION SANS PONT THERMIQUE AU-DESSUS DES SOLS PLANS ET PERMET UNE ISOLATION RAPIDE ET ECONOMIQUE DES PLANCHERS DE GRENIER.



IQ3 PROFIL

EN COMBINAISON AVEC LA BASE ACCOUSTIQUE, LE SYSTEME IQ3-PROFIL CREE UN ESPACE D'ISOLATION SANS PONT THERMIQUE AU-DESSUS DES SOLS PLANS ET PERMET UNE ISOLATION RAPIDE ET ECONOMIQUE DES PLANCHERS DE GRENIER.



en combinaison avec	épaisseur totale de l'isolant [mm]
ES 165	200
ES 205	240
ES 245	280
ES 285	320
ES 325	360
ES 365	400

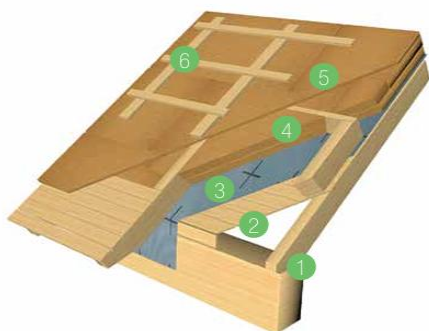


ISOLATION ACOUSTIQUE

L'ISOLATION ACOUSTIQUE EST ESSENTIELLE DANS LA CONCEPTION D'UN PROJET DE CONSTRUCTION OU DE RENOVATION.

EN PLUS DES NORMES COMPLEXES QUE VOUS RETROUVerez SUR <https://www.home-eos.eu/normes>. LE CONFORT N'EST PAS A N'EGLIGER !

TOITURE SARKING AVEC ISOLATION EN FIBRE DE BOIS



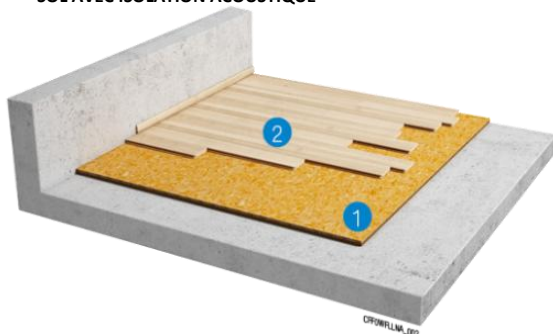
Composants	ISOLATION 100% NATURELLE
	PRODUITS
1. Finition du plafond	PAVAFERM
2. Lamelle d'air	Lattes
3. Pare-vapeur	SOPRAVAP HYGRO
4. Isolation entre charpente en bois	PAVAFLEX PLUS
5. Isolation sur la charpente en bois	ISOLAIR
6. Finition	Contre-liteaux, liteaux et tuiles / ardoises

PLANCHER INTERMÉDIAIRE ACOUSTIQUE



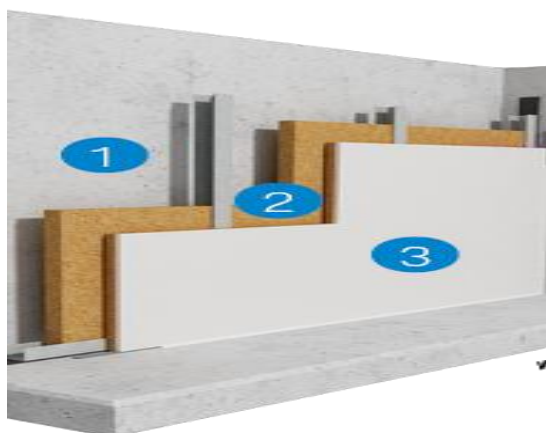
Composants	ISOLATION FIBRE DE BOIS 100% NATURELLE
	PRODUITS
1 Plafond	Plafond de l'étage inférieur
2 Charpente en bois	Poutres et chevrons
3 Isolation entre les poutres	PAVAFLEX PLUS
4 Isolation acoustique	PAVACOUSTIC 27S
5 Finition	Finition du sol (sans chauffage par le sol!)

SOL AVEC ISOLATION ACOUSTIQUE



Composants	ISOLATION EN FIBRE DE BOIS
	PRODUITS
1 Isolation	PAVACOUSTIC 27S
2 Finition	Finition de sol sans chauffage au sol

ISOLATION FIBRE DE BOIS 100% NATURELLE



Composants	ISOLATION EN FIBRE DE BOIS
	PRODUITS
1 Cloison	Cloison
2 Structure & isolation	Profilé métallique avec cadre en acier et PAVAFLEX PLUS
2 Finition isolation	Natte de désolidarisation
3 Finition acoustique	PAVAFERM + ruban mousse



Retour sommaire

ISOLATION THERMIQUE

Type de produit :

ACOUSTIFIT

Matière :

LAIN DE VERRE



APPLICATIONS



QUALITE :

PANNEAU ISOLANT INDEFORMABLE NON REVÊTU EN LAINE DE VERRE AVEC ECOSE® TECHNOLOGY.

Provenance :

EUROPE

Utilisation :

SPÉCIFIQUEMENT DESTINÉ À L'ISOLATION THERMIQUE ET ACOUSTIQUE DE CLOISONS DE SÉPARATION, CONTRE-CLOISONS ET PLAFONDS DANS LES BÂTIMENTS RÉSIDENTIELS ET UTILITAIRES.

Spécificités techniques :

- CONDUCTIVITÉ THERMIQUE (AD) : 0,037
- CLASSE DE COMPORTEMENT AU FEU : EUROCLASS A1

Remarque :

- DIMENSIONS ADAPTÉES AUX DIMENSIONS COURANTES DES CLOISONS DE SÉPARATION LÉGÈRES.
- MISE EN OEUVRE ET DÉCOUPE EFFICACE GRÂCE À SON ÉLASTICITÉ LATÉRALE.
- EXCELLENT CONFORT DE POSE GRÂCE À ECOSE TECHNOLOGY
- SATISFAIT AUX EXIGENCES DE QUALITÉ LES PLUS SÉVÈRES POUR L'AIR INTÉRIEUR

DESCRIPTION					MM
REFERENCE	TYPE PRODUIT	EPAISSEUR - Ro	Dimension	M2/PAL	STK
IS-AC-LA-001	ACOUSTIFIT	50 MM-RD1,60	600X1350	9,72M ²	X
IS-AC-LA-003	ACOUSTIFIT	60 MM-RD1,6	600X1350	9,72 m ²	X
IS-AC-LA-005	ACOUSTIFIT	75 MM-RD2,00	600X1350	8,10M ²	X
IS-AC-LA-007	ACOUSTIFIT	100 MM-RD2,70	600X1350	6,48M ²	X

mai-26				
P CAT HTVA	Unité	TAUX	P CAT TTC	Unité
5,15	M ²	21%	6,23	M ²
6,17	M ²	21%	7,47	M ²
7,85	M ²	21%	9,50	M ²
10,39	M ²	21%	12,57	M ²

28PQ/PAL

QUANTITE PAR PAQUET AU M ²	
45MM	12,96
60MM	9,72
75MM	8,1
100MM	7,48



SPÉCIFICATIONS

Rd (m ² K/W)	Épaisseur (mm)	Largeur (mm)	Longueur (mm)
1,05	40	600	1350
1,20	45	600	1350
1,35	50	600	1350
1,60	60	600	1350
1,85	70	600	1350
2,00	75	600	1350
2,40	90	600	1350
2,70	100	600	1350



CE PANNEAU EST PLUS UN ISOLANT THERMIQUE - SI VOUS RECHERCHEZ UN ISOLANT ACOUSTIQUE VOIR PAGE 24



Retour sommaire

ISOLATION ACCOUSTIQUE

Type de produit :

PAVACOUSTIC

Matière :

PLATRE + FIBRE DE BOIS



QUALITE :

À BASE DE FIBRE DE BOIS, CONTRECOLLÉ D'UNE PLAQUE DE PLÂTRE ENROBÉ DE CARTON

Provenance :

EUROPE

Utilisation :

TYPE 33 G CONTRE CLOISON - CLOISON - PLAFOND - 485KG/M3 -
TYPE 27 S SOL

Spécificités techniques :

DENSITÉ [KG/M3] ± 230
CAPACITÉ THERMIQUE (C) [J/(KG.K)] 2100
CLASSE DE COMPORTEMENT AU FEU : E

Remarque :

PANNEAU D ISOLATION NATURELLE ISOLANT ACOUSTIQUE TANT AUX BRUITS D IMPACTS QU AUX BRUITS AERIENS - IL EST PERMEABLE A LA VAPEUR - PETIT RAPPEL / LE DEDOUBLAGE D UN MUR AVEC UN VIDE ENTRE CELUI-CI ET VOTRE CLOISON DONNERA UNE AMELIORATION DE 10DB EXEMPLE : MONT 75 LAINE DE VERRE 50MM 1 PLAQUE STD DE 12,5 + 1 PLAQUE AVEC FIBRE = 51 DB - EVITER TOUTES SAIGNEES ET ENCASTREMENTS DIVERS DANS VOTRE CLOISON

DESCRIPTION			MM		
REFERENCE	TYPE PRODUIT	EPAISSEUR - Ro	Dimension	M2/PAL	STK
IS-PA-PL-001	PAVACOUSTIC 27 S	27MM	2440X600	73,2	X
IS-PA-PL-003	PAVACOUSTIC 33 G	33MM	2500X1200	75	X
IS-PA-PL-005	PAVACOUSTIC BRUT	20MM	2500X1200	168	X

mars-26

P CAT HTVA	Unité	TAUX	P CAT TTC	Unité
30,08	M ²	21%	53,28	PC
25,14	M ²	21%	91,24	PC
10,06	M ²	21%	36,51	PC



PAVACOUSTIC 27S

Isolation acoustique brut 12 mm + OSB 15 mm. Finition: rainures languettes



PAVACOUSTIC 33G

Isolation acoustique brut 20 mm + gyps 12,5 mm. Finition : 2 bords amincis

RETROUVEZ LA BANDE MOUSSE ACOUSTIQUE
PAGE 58 SECTION ACCESSOIRES



PAVACOUSTIC BRUT

Panneau d'isolation acoustique avec une haute résistance à la pression.

pavacoustic
SOPREMA



Retour sommaire

ISOLATION ACCOUSTIQUE

Type de produit :

PAVACELL P

Matière :

OUATE DE CELLULOSE



QUALITE :

•AFFAIBLISSEMENT ACCOUSTIQUE CLOISON 72/48 : RW(C;CTR) = 41 (-4;-10) DB / CLOISON 98/48 : RW(C;CTR) = 48 (-3;-9) DB

Provenance :

EUROPE

Utilisation :

•EFFORT ACCOUSTIQUE : AFFAIBLISSEMENT ACCOUSTIQUE AUX BRUITS AERIENS INTERIEURS
•FACILITE DE MISE EN ŒUVRE : PANNEAU LEGER ET AGRÉABLE À MANIPULER, DÉCOUPE SANS POUSSIÈRE.
•FORMATS ET ÉPAISSEURS ADAPTÉS AUX CLOISONS : PRODUIT SOUPLE ET COMPRESSIBLE

Caractéristiques

•DENSITÉ [KG/M3] : 35 (-5 ; +10) kg/m3
•CLASSE D'ÉMISSION DE SUBSTANCES VOLATILES DANS L'AIR INTÉRIEUR : A+

Remarque :

PAVACELL DB EST UN PRODUIT UTILISÉ EN NEUF OU EN RÉNOVATION POUR L'ISOLATION ACCOUSTIQUE DES CLOISONS DE DISTRIBUTION.
PRODUIT ISOLANT ACCOUSTIQUE DU BÂTIMENT À BASE DE OUATE DE CELLULOSE
PANNEAU ISOLANT ACCOUSTIQUE EN FIBRES DE CELLULOSE OBTENUES À PARTIR DE PAPIERS DE RECYCLAGE TRIÉS ET BROYÉS.

DESCRIPTION

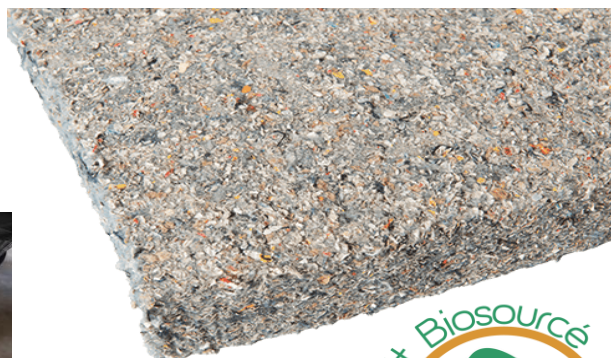
REFERENCE	TYPE PRODUIT	EPAISSEUR - Ro	Dimension	M2/PAL	STK
IS-PA-OU-001	PAVACELL DB	45MM	1350x600	81	X
IS-PA-OU-003	PAVACELL P	60MM	1350x600	64,8	X
IS-PA-OU-005	PAVACELL P	80MM	1350x600	45,36	0
IS-PA-OU-007	PAVACELL P	100MM	1350x600	38,88	0
IS-PA-OU-009	PAVACELL P	120MM	1350x600	32,4	0
IS-PA-OU-011	PAVACELL P	140MM	1350x600	25,92	0
IS-PA-OU-013	PAVACELL P	160MM	1350x600	19,44	0
IS-PA-OU-015	PAVACELL P	180MM	1350x600	19,44	0
IS-PA-OU-017	PAVACELL P	200MM	1350x600	19,44	0

avr-26

P CAT HTVA	Unité	TAUX	P CAT TTC	Unité
8,36	M ²	21%	9,37	M ²
13,84	M ²	21%	15,50	M ²
17,60	M ²	21%	19,71	M ²
21,88	M ²	21%	24,50	M ²
25,94	M ²	21%	29,06	M ²
29,05	M ²	21%	32,54	M ²
36,91	M ²	21%	41,34	M ²
40,00	M ²	21%	44,80	M ²
45,83	M ²	21%	51,33	M ²

QUANTITÉ PAR PAQUET AU M²

45MM	8,1
60MM	8,1
80MM	5,67
100MM	4,86
120MM	4,05
145MM	3,24
160MM	2,43
180MM	2,43
200MM	2,43



CALCUL D UN R D ISOLATION

$$R = \frac{d}{\lambda}$$

RESISTANCE DE LA CHALEUR

EPAISSEUR DE L'ISOLATION

LA VALEUR LAMBDA DE L'ISOLATION

NORME D ISOLATION EN WALLONIE
Exigences d'isolation aux bruits aériens entre locaux

Local d'émission hors de l'habitation	Local de réception dans l'habitation	Confort acoustique normal	Confort acoustique supérieur
Tout type de local	Tout type de local, sauf un local technique ou un hall d'entrée	$D_{nT,w} \geq 54$ dB	$D_{nT,w} \geq 58$ dB
Tout type de local d'une maison neuve mitoyenne	Tout type de local d'une maison neuve mitoyenne, sauf un local technique	$D_{nT,w} \geq 58$ dB	$D_{nT,w} \geq 62$ dB
Local d'émission dans l'habitation	Local de réception dans l'habitation	Confort acoustique normal	Confort acoustique supérieur
Chambre à coucher, cuisine, living et salle à manger	Chambre à coucher	$D_{nT,w} \geq 35$ dB	$D_{nT,w} \geq 43$ dB

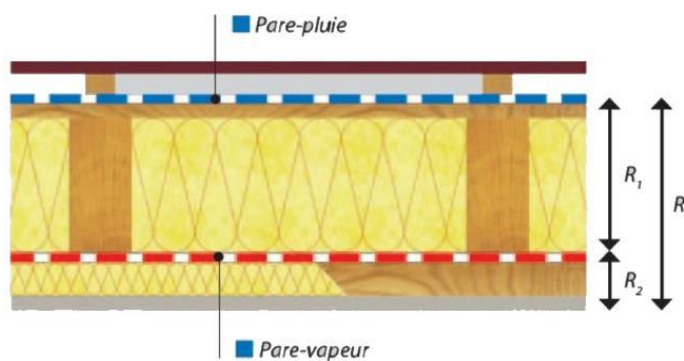
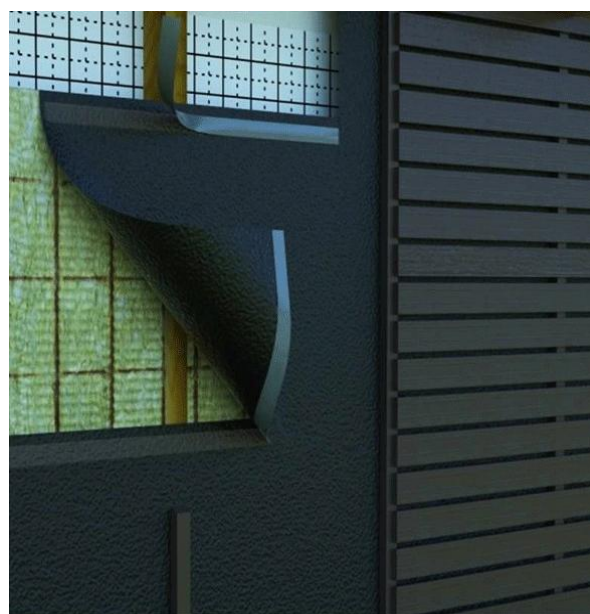
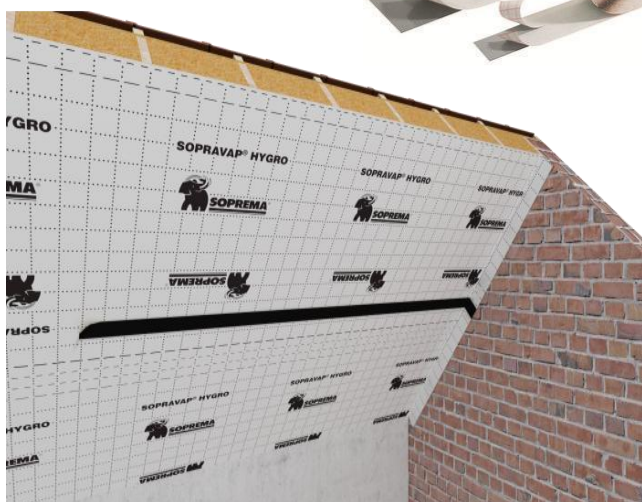
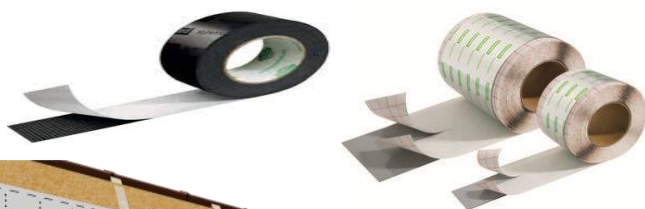
Exigences d'isolation aux bruits de choc entre locaux

Local d'émission hors de l'habitation	Local de réception dans l'habitation	Confort acoustique normal	Confort acoustique supérieur
Tout type de local	Tout type de local, sauf un local technique ou un hall d'entrée	$L'_{nT,w} \leq 58$ dB	$L'_{nT,w} \leq 50$ dB
Tout type de local, sauf une chambre à coucher	Chambre à coucher	$L'_{nT,w} \leq 54$ dB	$L'_{nT,w} \leq 50$ dB
Local d'émission dans l'habitation	Local de réception dans l'habitation	Confort acoustique normal	Confort acoustique supérieur
Chambre à coucher, cuisine, living et salle à manger	Chambre à coucher	–	$L'_{nT,w} \leq 58$ dB



Retour sommaire

PARE PLUIE _ FREIN VAPEUR (INTELLIGENT)



pavatex

Construire. Isoler. Bien vivre.





Retour sommaire

**DU BERCEAU
AU BERCEAU**

Pour la recherche et le développement, SOPREMA puise beaucoup d'inspiration dans cette philosophie cradle to cradle (du berceau au berceau). L'économie circulaire, dans laquelle les produits sont conçus de sorte à ne pas être perdus, n'est pas une utopie. La gamme d'isolation naturelle PAVATEX by SOPREMA s'articule totalement autour de ces principes respectueux de l'environnement. La nature livre la matière première pour le matériau isolant en fibres de bois : les copeaux de bois. Et après utilisation, les produits PAVATEX servent à leur tour de matière première pour une transformation écologiquement responsable.



ISOLATION NATURELLE : ÇA VEUT DIRE QUOI ?

LES ISOLANTS NATURELS SONT FABRIQUÉS À PARTIR DE MATÉRIAUX CENT POUR CENT NATURELS TELS QUE FIBRES DE BOIS, LIN, CHANVRE, LAINE DE MOUTON, LIÈGE, ... CES MATÉRIAUX ISOLANTS PRÉSENTENT DE GROS AVANTAGES PAR RAPPORT AUX MATÉRIAUX ISOLANTS TRADITIONNELS. EN OUTRE, ILS ASSURENT UNE MEILLEURE ISOLATION, PLUS EFFICACE ET PLUS SAINNE. ISOLER NATURELLEMENT SIGNIFIE AUSSI ISOLER DE MANIÈRE QUALITATIVE ET DURABLE.

OPTER POUR L'ISOLATION AVEC LA FIBRE DE BOIS

L'UN DES MATÉRIAUX ISOLANTS LES PLUS NATURELS ACTUELLEMENT SUR LE MARCHÉ EST L'ISOLANT À BASE DE FIBRE DE BOIS. CE TYPE DE MATÉRIAU ISOLANT EST FABRIQUÉ À PARTIR DE FIBRES DE BOIS DE CONIFÈRES. LES DÉCHETS DE BOIS SONT AMENÉS DANS LES DIFFÉRENTES SCIERIES, OÙ ILS SONT CHAUFFÉS ET AMENÉS SOUS HAUTE PRESSION. ON Y AJOUTE ENSUITE DE L'EAU ET L'ENSEMBLE FORME UNE MASSE QUI SERA PRESSÉE SOUS FORME DE PLAQUES.

ISOLER À LA FIBRE DE BOIS PRÉSENTE DE MULTIPLES AVANTAGES :

RESPECTUEUX DE L'ENVIRONNEMENT

CE TYPE D'ISOLATION EST PRODUIT À PARTIR DE DÉCHETS DE BOIS ET DONC COMPLÈTEMENT RECYCLÉ. LE PROCESSUS DE PRODUCTION SE FAIT À SEC OU SOUS UN PROCÉDÉ HUMIDE. LORS DU PROCESSUS DE PRODUCTION HUMIDE, LES FIBRES SONT RELIÉES AU MOYEN D'UN LIANT PRÉSENT NATURELLEMENT DANS LE BOIS : LA LIGNINE. LE PROCESSUS À SEC UTILISE UN LIANT HOMOLOGUÉ, NATUREPLUS®. CETTE TECHNIQUE DE PRODUCTION DE HAUTE TECHNOLOGIE PERMET DE LIMITER LA QUANTITÉ DE LIANT. EN FIN DE VIE, CE MATÉRIAU PEUT LUI-MÊME ÊTRE RECYCLÉ. IL EST COMPOSTÉ OU RÉUTILISÉ POUR PRODUIRE DE L'ÉNERGIE !

CAPACITÉ D'ISOLATION THERMIQUE EXCEPTIONNELLE :

CES MATÉRIAUX ISOLANTS À BASE DE FIBRE DE BOIS PROPOSENT EXACTEMENT LES MÊMES PERFORMANCES ISOLANTES QUE LE BOIS (VALEUR LAMBDA 0,036 W/MK À 0,047 W/MK). CELA SIGNIFIE QUE VOTRE FACTURE ÉNERGÉTIQUE EN HIVER SERA NETTEMENT MOINS ÉLEVÉE. L'ÉTÉ, VOUS APPRÉCIEREZ LA GRANDE CAPACITÉ DE STOCKAGE DE CHALEUR DE CE MATÉRIAU. VOTRE CHAMBRE NE SERA PAS SURCHAUFFÉE CAR LE MATÉRIAU ISOLANT RENDRA SA CHALEUR LA NUIT.

CAPACITÉ D'ISOLATION ACOUSTIQUE EXCEPTIONNELLE :

LA GRANDE CAPACITÉ D'ISOLATION DE LA FIBRE DE BOIS ET SA STRUCTURE POREUSE CONFÈRENT À CE MATÉRIAU UNE CAPACITÉ D'ISOLATION ACOUSTIQUE EXCEPTIONNELLE.

IGNIFUGE :

LORS D'UN INCENDIE, UNE COUCHE CARBONISÉE SE FORME À LA SURFACE DES PANNEAUX PAVATEX. CETTE COUCHE PERMET DE GARDER LES PANNEAUX STABLES ET ÉVITE LE PASSAGE D'OXYGÈNE QUI ATTISERAIT LE FEU.

AVEC PAVATEX, SOPREMA PROPOSE UNE GAMME COMPLÈTE DE MATÉRIAUX ISOLANTS À BASE DE FIBRES DE BOIS. NOTRE TOUT NOUVEAU PRODUIT, PAVAFLEX PLUS, OFFRE LES MEILLEURES PERFORMANCES D'ISOLATION SUR LE MARCHÉ DE L'ISOLATION NATURELLE.

TOUT LE MONDE Y GAGNE

GRÂCE À PAVATEX, NON SEULEMENT L'ENVIRONNEMENT EST GAGNANT, MAIS AUSSI LE CONSTRUCTEUR. EN TANT QUE PROFESSIONNEL DU BÂTIMENT, VOUS N'EN RETIREZ QUE DES AVANTAGES.

FACILITÉ DE COUPE SUR MESURE

RAPIDITÉ DE MONTAGE

NON IRRITANT POUR LA PEAU

COMME VOUS POUVEZ LE CONSTATER : ISOLER NATUREL N'EST PAS SEULEMENT UN EFFET DE MODE PASSAGER. PAVATEX DISPOSE D'UNE GAMME ÉTENDUE DE MATÉRIAUX ISOLANTS CONÇUS POUR TOUS LES USAGES, PRÉSENTANT UNE FOULE D'AVANTAGES POUR L'ENVIRONNEMENT, LE CONSTRUCTEUR ET LE PROFESSIONNEL DU BÂTIMENT.

VOUS SOUHAITEZ BÉNÉFICIER DES AVANTAGES D'UNE ISOLATION NATURELLE ? CONTACTEZ-NOUS POUR VOUS GUIDER DANS LE MONDE DE L'ISOLATION NATURELLE.



Retour sommaire

FREIN VAPEUR

Type de produit :

FREIN VAPEUR

Matière :

PAVATEX DB - 28



pavatex

Construire. Isoler. Bien vivre.

Remarque :

LE PARE-VAPEUR ET D'ÉTANCHÉITÉ À L'AIR POUR PIÈCES HUMIDES.

QUALITE :

FREIN VAPEUR POUR PIÈCE HUMIDE, SOUPLE ET RESISTANT A LA DECHIRURE

Provenance :

EUROPE

Utilisation :

PARE-VAPEUR UNIVERSEL LIMITANT LA DIFFUSION DE VAPEUR D'EAU

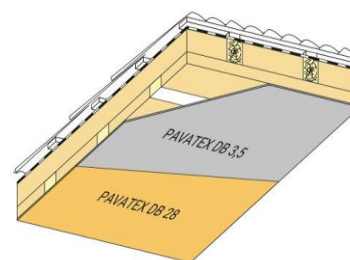
Spécificités techniques :

COEFFICIENT DE RÉSISTANCE À LA VAPEUR D'EAU : 70000
VALEUR Sd / 28M

DESCRIPTION	REFERENCE	TYPE PRODUIT	Valeur Sd	Dimension	M2/PAL	STK
	IS-FR-PA-001	PAVATEX DB - 28	0,02 m	50 X 1,5M		0 X
	IS-FR-PA-003	PAVATEX DB - 28 DETAIL	0,02 m	... X 1,5M		0 X

mai-26					
P CAT HTVA	Unité	TAUX	P CAT TTC	Unité	
132,68	RL	21%	160,54	RL	
2,64	M2	21%	3,19	M2	

Application	
Classement de réaction feu	E
Coefficient de résistance à la vapeur d'eau	70000
Valeur S ₀	28 m
Épaisseur (mm)	0,4
Dimensions (mm)	50000 x 1500



Type de produit :

SOPRAVAP HYDRO

Matière :

FREIN VAPEUR INTELLIGENT



SOPRAVAP HYDRO est appliqué sur le côté chaud de l'isolation thermique. L'étanchéité des murs et des toits est garantie en combinaison avec le mastic PAVABOND et le ruban adhésif PAVAFIX.

QUALITE :

HYGROVARIABLE, ETANCHE A L'AIR ET RESISTANCE ELEVEE A LA DECHIRURE

Provenance :

EUROPE

Utilisation :

IDEAL POUR L'ISOLATION NATURELLE
UNE MEMBRANE HYGRO-RÉGULANTE
PARTICIPE À L'ÉTANCHÉITÉ À L'AIR DU BÂTIMENT (MUR&TOIT)
MEMBRANE RENFORCÉE POUR UTILISATION AVEC ISOLATION INSUFFLÉE

Spécificités techniques :

- ETANCHE A L'EAU : A
 - ETANCHE AU FEU : E
- TRANSLUCIDE

DESCRIPTION	REFERENCE	TYPE PRODUIT	Valeur Sd	Dimension	M2/PAL	STK
	IS-SO-FR-001	SOPRAVAP HYDRO	0,5 - 55 Sd(m)	50 x 1,5M	1875	X
	IS-SO-FR-003	SOPRAVAP HYDRO DETAIL	0,5 - 55 Sd(m)	... X 1,5M		0 X

mai-26					
P CAT HTVA	Unité	TAUX	P CAT TTC	Unité	
220,50	RL	21%	266,81	RL	
3,84	M2	21%	4,65	M2	

Caractéristiques

Masse (g/m ²) (EN 1849-1)	110 +/- 15
Couleur	blanc-transparent
Résistance à la traction L x T (N/50 mm) (EN 12311-2)	≥ 320 x 285
Allongement à la force maximale de traction L x T (%) (EN 12311-2)	≥ 15 x 15
Résistance à la déchirure (au clou) L x T (N) (EN 12310-1)	≥ 315 x 340
Épaisseur équivalente à la diffusion de la vapeur d'eau Sd (m) (EN 1931)	0,5 - 55
Étanchéité à l'eau (EN 1928-A)	conforme
Réaction au feu (EN 13501-1)	E



Retour sommaire

ENVELOPPE EXTERIEURE

SOUS TOITURE

TRASPIR DACH TT 150



SOUS TOITURE OUVERT À LA DIFFUSION (PARE-VENT ET PARE PLUIE)

EUROPE

LA MEMBRANE HAUTEMENT RESPIRANTE TRASPIR 150 OPTIMISE L'ÉTANCHÉITÉ À L'AIR, EN LIMITANT SON PASSAGE INCONDITIONNEL ET EN PROTÉGEANT LA STRUCTURE DE L'ENTRÉE DE COURANTS CHAUD EN ÉTÉ ET FROIDS EN HIVER.

MEMBRANE FLEXIBLE QUI GARANTIT UNE ÉTANCHÉITÉ À L'EAU ET À L'AIR OPTIMALE



ÉPAISSEUR (MM) 0,7
DIMENSIONS (M) 50 X 1,5
150 g/m²

DESCRIPTION

REFERENCE	TYPE PRODUIT	Valeur Sd	Dimension	RLX/PAL	STK
IS-SO-TR-001	TRASPIR DACH TT 150	0,02 m	50 X 1,5M		30 X
IS-SO-TR-003	TRASPIR DACH TT 150 DETAIL	0,02 m	... X 1,5M		X

avr-25

P CAT HTVA	Unité	TAUX	P CAT TTC	Unité
160,61	RL	21%	194,33	RL
3,04	M2	21%	3,68	M2



Trapirdach 150 TT





Retour sommaire

Type de produit :

PAVATEX PAVACOLL 310

Matière :

COLLE ETANCHEITE



APPLICATION :

Remarque :

Le collage du pare-vapeur est réalisé à l'aide du PAVACOLL 310 (SOPREMA), appliqué en cordon continu sur les supports.

Ce produit assure l'étanchéité à l'air des raccords périphériques et des jonctions entre éléments.

Il est rappelé que ce collage constitue un complément aux fixations mécaniques et aux bandes adhésives, et ne remplace pas le collage en pleine surface de la membrane.

La mise en œuvre est réalisée conformément aux recommandations du fabricant afin de garantir la continuité de l'étanchéité à l'air.

DESCRIPTION

REFERENCE	TYPE PRODUIT	NOMBRE/BTE	FORMAT	STK
IS-PA-CO-001	PAVACOLL 310	12	310 ML	X

P CAT HTVA	Unité	TAUX	P CAT TTC	Unité
8,73	PC	21%	10,57	PC

Type de produit :

TAPE

Matière :

PAVATAPE



QUALITE :

RUBAN ADHÉSIF EN CAOUTCHOUC BUTYLE REVÊTU D'ALUMINIUM

Provenance :

EUROPE

Remarque :

0

DESCRIPTION

REFERENCE	TYPE PRODUIT	Dimension	M2/PAL	STK
IS-PA-TA-001	PAVATAPE 75	7,5CM X 20M		0
IS-PA-TA-003	PAVATAPE 150	15CM X 20M		0
IS-PA-TA-005	PAVATAPE FLEX	8CM X 20M		0

mars-26

P CAT HTVA	Unité	TAUX	P CAT TTC	Unité
35,28	RL	21%	42,69	RL
59,08	RL	21%	71,49	RL
35,14	RL	21%	42,52	RL

Type de produit :

ROTHOBLAAS _ TAPES

Matière :

TAPE



INTERNA



FLEXIBAND

QUALITE :

TAPE INTERIEUR OU MIXTE

Provenance :

EUROPE

Remarque :

RUBAN MONO-ADHÉSIF POUR CHEVAUCHEMENT DE MEMBRANES OU JONCTIONS CONTINUES POUR L'UTILISATION EXTERNE.

•RUBAN MONO-ADHÉSIF ACRYLIQUE À 4 COUCHES AVEC FILM DE SÉPARATION

•RÉSISTANT À LA CHALEUR ET AU GEL

•RUBAN DE SCELLAGE CONFORMÉMENT AU DIN 4108/7 "ÉTANCHÉITÉ DES IMMEUBLES".

DESCRIPTION

REFERENCE	TYPE PRODUIT	Dimension	STK
IS-TA-RO-001	SIGNO 60 / FLEXIBAND	6CM X 25M	X
IS-TA-RO-003	INTERNA 60	6CM X 25M	X

avr-25

P CAT HTVA	Unité	TAUX	P CAT TTC	Unité
20,22	RL	21%	24,47	RL
16,14	RL	21%	19,53	RL

Type de produit :

ALUFIX

Matière :

TAPE ALU

ISOLATION ET ETANCHEITE HVAC

RACCORDS ET JONCTIONS DES GAINES EN FIVRE DE VERRE

ISOLATION THERMIQUE? RACCORS ET JONCTIONS DES REVÊTEMENTS EN ALU.



DESCRIPTION

REFERENCE	TYPE PRODUIT	Dimension	STK
IS-TA-RO-101	ALUFIX	50MM X 50M	x
IS-TA-RO-103	ISOLATION	100MM X 50M	0

avr-25

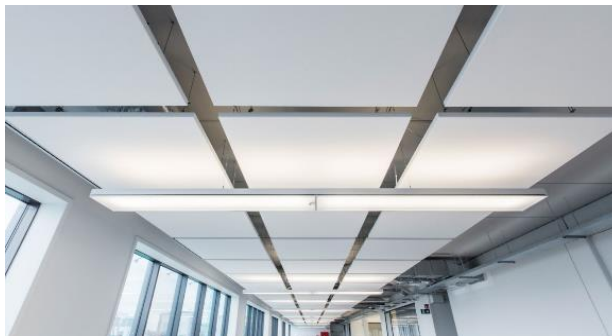
P CAT HTVA	Unité	TAUX	P CAT TTC	Unité
10,22	RL	21%	12,37	RL
21,60	RL	21%	26,14	RL



Retour sommaire

CATALOGUE PLATRE PARACHEVEMENT

STRUCTURE ET DALLE PLAFOND



PLAQUE DE PLATRE - FERMACEL CLOISON ET PLAFOND



PLAQUE DE DOUBLAGE THERMIQUE OU ACOUSTIQUE



PLAQUE ANTI FEU



ENDUIT ET PLAFONNAGE



REVETEMENT SOL



N'HESITEZ PAS A NOUS DEMANDER CONSEIL



Retour sommaire

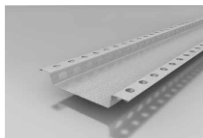
STRUCTURE

Type de produit :

MONTANT GALVA ZINGUE

Matière :

GALVA ZINGUE



p

PROFILE CONTRE-MUR

QUALITE :

DIN 18182/1 - EP 6 MM

Provenance :

EUROPE

Utilisation :

CLOISON INTERIEURE

Spécificités techniques :

EP 12,5MM MOYENNE DE 2,1ML/M2 SI DOUBLE CLOISON ENTRAXE 600 MM - SIMPLE REVETEMENT ENTRAXE A RAMENER A 400 MM

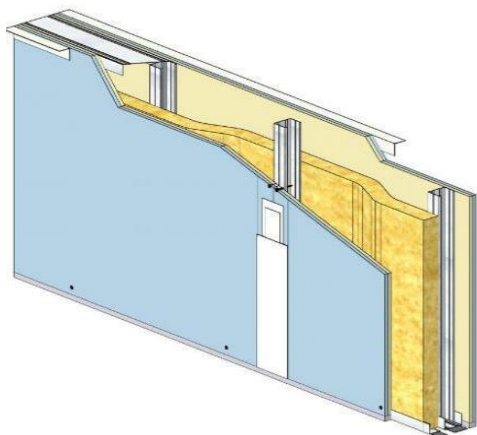
Remarque :

POUR LES MONTANTS : ASSEMBLAGE PAR VIS TEK ART PLFVI030 OU AVEC LA PINCE ART PLACDI110 - POUR LE PROFIL PLMEST309 / EP 6 MM IDEAL POUR LATTAGE CONTRE MUR HUMIDE OU ENDROIT NON CHAUFFE - IL SE FIXE AVEC DES CHEVILLES CLOUS DANS LE MUR ET LA PLAQUE SE FIXE SUR LE PROFIL AVEC DES VIS POUR PLAQUE DE PLATRE

DESCRIPTION						G
REFERENCE	TYPE PRODUIT	Ep	Dimension	Nb/pq	STK	
IS-MO-GA-001	MONTANT	50MM	2600-	8PC/BT 160P	X	
IS-MO-GA-003	MONTANT	50MM	3000-	8PC/BT 160P	X	
IS-MO-GA-005	MONTANT	50MM	3600-	8PC/BT 160P	X	
IS-MO-GA-007	MONTANT	50MM	AUTRES			
IS-MO-GA-009	MONTANT	75MM	2600-	8PC/BT 120P	X	
IS-MO-GA-011	MONTANT	75MM	3000-	8PC/BT 120P	X	
IS-MO-GA-013	MONTANT	75MM	3600-	8PC/BT 120P	X	
IS-MO-GA-015	MONTANT	75MM	4000-	8PC/BT 120P	0	
IS-MO-GA-017	MONTANT	75MM	AUTRES			
IS-MO-GA-019	MONTANT	100MM	3600-	8PC/BT 80PC	0	
IS-MO-GA-021	MONTANT	100MM	4000-	8PC/BT 80PC	X	
IS-MO-GA-023	MONTANT	100MM	AUTRES	8PC/BT 80PC	O	
IS-MO-GA-025	PROFILE C/MUR	15 MM	3000X45	10PC/BT	X	

mars-26

P CAT HTVA	Unité	TAUX	P CAT TTC	Unité
1,94	ML	21%	6,12	PC
1,94	ML	21%	7,06	PC
1,94	ML	21%	8,47	PC
2,25	ML	21%	7,09	PC
2,25	ML	21%	8,18	PC
2,25	ML	21%	9,82	PC
2,25	ML	21%	10,91	PC
2,61	ML	21%	11,36	PC
2,61	ML	21%	12,62	PC
0,00	ML	21%	0,00	PC





Retour sommaire

STRUCTURE

Type de produit :

PROFIL SOL GALVA ZINGUE

Matière :

GALVA ZINGUE



QUALITE :

DIN 18182/1 - EP 6 MM

Provenance :

EUROPE

Utilisation :

CLOISON INTERIEURE

Consommation :

MOYENNE DE 0,8ML/M2

PLSTME420 SOL FLEXIBLE
PLSTME422 SOL STANDARD

Remarque :

AVANT LA POSE DU PROFIL SOL IL EST FORTEMENT CONSEILLE DE COLLER LA BANDE MOUSSE SUIVANT L EPAISSEUR DU PROFIL VOIR ART PLSTME881 A PLSTME884

DESCRIPTION		G			
REFERENCE	TYPE PRODUIT	Ep	Dimension	Nb/pq	STK
IS-SO-GA-001	SOL	50MM	4000-	8PC/BT 160P	X
IS-SO-GA-003	SOL	75MM	4000-	8PC/BT 120P	X
IS-SO-GA-005	SOL	100MM	4000-	8PC/BT 80PC	X
IS-SO-GA-007	SOL FLEXIBLE	50MM	3000-	8PC/BT-	X

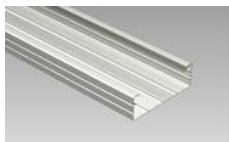
mars-26

P CAT HTVA	Unité	TAUX	P CAT TTC	Unité
1,68	ML	21%	8,13	PC
1,99	ML	21%	9,63	PC
2,34	ML	21%	11,34	PC
10,92	ML	21%	39,65	PC



STRUCTURE

Type de produit :

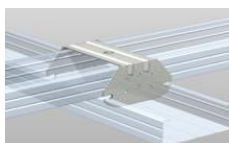
STRUCT. PLAFOND GALVA ZINGUEE


DOUBLE OSSAT.3,2ML/M2 - SIMPLE OSSAT.0,9ML/M2



MOYENNE 1ML/M2

Référence :


 SUSPENTE A RESSORT
EN DOUBLE OSSATURE MOYENNE 1,5PC/M2


DOUBLE OSSATURE - MOYENNE DE 2,3PC/M2

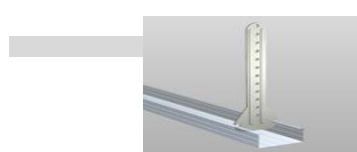

 MOYENNE DOUBLE OSSAT. 0,6PC/M2 SIMPLE
OSSAT. 0,2PC/M2


DOUBLE CLIPS



TIGE MOYENNE DE 1,5PC/M2

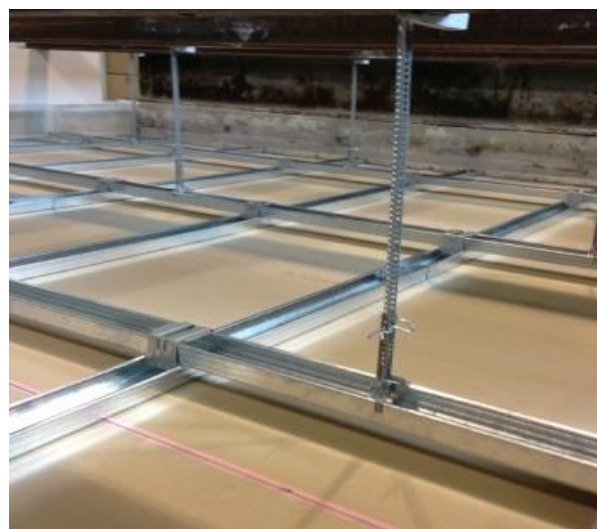
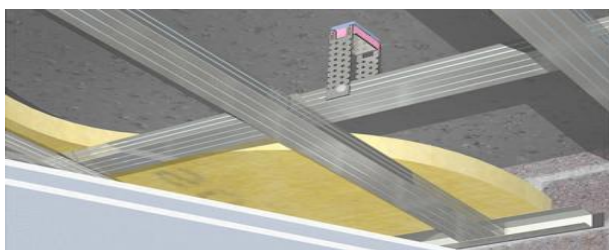

 1 PLAQUE EP 12,5 MM - 1,5PC/M2 -
2 PLAQUES 12,5MM

SUSPENTE UNIVERSELLE

 SUSPENTE BOIS
MOYENNE EN SIMPLE OSSAT.0,8PC/M2

DESCRIPTION		G				
REFERENCE	TYPE PRODUIT	Ep	Largeur	Longueur	Nb/pq	STK
IS-ST-PLA-001	RAIL PLAFOND	27MM	60 MM	4000 MM	8PC/BT 240P	X
IS-ST-PR-101	PROFILE U PERIPHERIQUE	27MM	48 MM	4000 MM	8PC/BT 350P	X
IS-ST-PR-103	PROFILE U PERIPHERIQUE	27MM	27 MM	4000 MM	8PC/BT 384 P	X
IS-ST-SU-101	SUSPENTE RESSORT				100PC/BT	X
IS-ST-SU-103	SUSPENTE UNIVERSELLE 120 MM				100PC/BT	X
IS-ST-SU-105	SUSPENTE UNIVERSELLE 200 MM				100PC/BT	X
IS-ST-SU-107	SUSPENTE BOIS 200MM				100PC/BT	X
IS-ST-SU-109	SUSPENTE BOIS 250MM				100PC/BT	X
IS-ST-RA-101	RACCORD CROIX - CAVALIER				100PC/BT	X
IS-ST-MA-101	MANCHON - RACCORD				100PC/BT	X
IS-ST-DO-101	DOUBLE CLIPS				100PC/BT	X
IS-ST-TI-201	TIGE DE SUSPENSION 125 MM				100PC/BT	X
IS-ST-TI-203	TIGE DE SUSPENSION 250 MM				100PC/BT	X
IS-ST-TI-205	TIGE DE SUSPENSION 375 MM				100 PC/BT	X
IS-ST-TI-207	TIGE DE SUSPENSION 500 MM				100PC/BT	X
IS-ST-TI-209	TIGE DE SUSPENSION 1000 MM				100PC/BT	X
IS-ST-TI-211	TIGE DROITE 2500 MM				100PC/BT	X
IS-ST-TI-213	ANCRAGE EXPRESS				250PC/BT	X
IS-ST-TI-215	CRAMPON A VISSER				100PC/BT	X

mars-26

P CAT HTVA	Unité	TAUX	P CAT TTC	Unité
1,52	ML	21%	7,38	PC
1,26	ML	21%	6,10	PC
0,99	ML	21%	4,81	PC
0,55	PC	21%	0,67	PC
0,29	PC	21%	0,35	PC
0,72	PC	21%	0,87	PC
0,41	PC	21%	0,49	PC
0,48	PC	21%	0,59	PC
0,35	PC	21%	0,42	PC
0,26	PC	21%	0,32	PC
0,29	PC	21%	0,35	PC
0,00	PC	21%	0,00	PC
0,18	PC	21%	0,22	PC
0,24	PC	21%	0,29	PC
0,32	PC	21%	0,38	PC
0,59	PC	21%	0,72	PC
1,65	PC	21%	1,99	PC
0,22	PC	21%	0,26	PC
0,00	PC	21%	0,00	PC





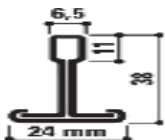
Retour sommaire

STRUCTURE

Type de produit :

PROFILE CMC T24 MM BLANC

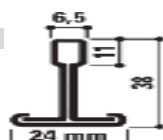
Référence :
ISSTPR0402



Remarque :

PORTEUR

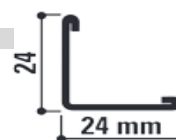
Référence :
ISSTPR0406



Remarque :

COUPE DU PROFILE PORTEUR ET ENTRETOISE

Référence :
ISSTPR0408



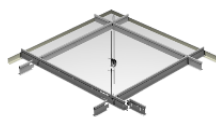
Remarque :

COUPE CORNIERE DE RIVE 1ML/M2



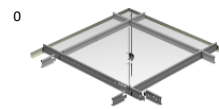
Remarque :

SUSPENSION PREMONTÉE SEALFAST



Remarque :

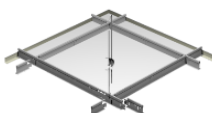
B/QT/M2/ 600X600 MM PORTEUR ENTRAxe 1200MM



Remarque :

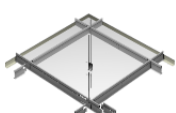
C/QUANT.PAR M2 MODUL 1200X600 MM

PORTEUR ENTRAxe 1200 MM



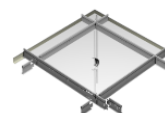
Remarque :

A/ Qt/M2 /600X600 MM PORTEUR ENTRAxe DE 600 MM



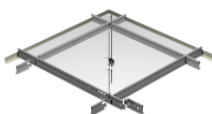
Remarque :

B/PORTEUR 0,83M/M2 ENTRET DE 1200MM 1,67M/M2



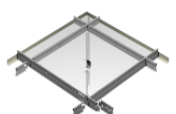
Remarque :

C/ PORTEUR 0,83M/M2 ENTRET. DE 1200MM 1,67M/M2 SUSPENTE 1,38PC/2



Remarque :

A/ PORT.1,67M/M2 ENT 600MM 1,67ML/M2 SUSPENTE 1,38P/M2



Remarque :

B/ENTRET.DE 600MM 0,83M/M2 SUSPENTE 0,69P/M2

Remarque :

DESCRIPTION		B/3		
REFERENCE	TYPE PRODUIT	Dimension	Nb/pq	STK
IS-ST-PR-404	ENT. CMC 24MM	BLANC	1200	50PC/BTE X
IS-ST-PR-406	ENT. CMC 24MM	BLANC	600	75PC/BTE X
IS-ST-PR-408	ENT. CMC 24MM	BLANC	3600	25PC/BTE X
IS-ST-PR-410	CORNIERES CMC	BLANC	3050	40PC/BTE X
IS-ST-PR-412	SUSPENSION SEALFAST 125	20,5 A 38 CM		100PC/BTE X
IS-ST-PR-414	SUSPENSION SEALFAST 400	41,5 A 78 CM		100PC/BTE X

mars-26

P CAT HTVA	Unité	TAUX	P CAT TTC	Unité
2,73	ML	21%	3,97	ML
2,73	ML	21%	1,98	ML
2,73	ML	21%	11,90	ML
2,37	ML	21%	8,74	ML
0,63	PC	21%	0,77	PC
1,01	PC	21%	1,22	PC





Retour sommaire

STRUCTURE

Type de produit :

ROCKFON KIT D'INSTALLATION A24



Le kit contient :

PROFILS NECESSAIRES POUR LA POSE DE +/- 8,64M2 DE DALLE

Provenance :

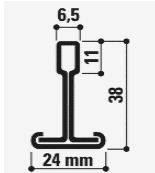
BELGIQUE

Utilisation :

UTILISÉ POUR CRÉER UN SYSTÈME DE PLAFOND À OSSATURE APPARENTE (BORD A). PEUT ÊTRE INSTALLÉ EN PLAFOND SUSPENDU À LA HAUTEUR DÉSIRÉE.

Consommation :

LA CONSOMMATION DÉPEND DE LA CONFIGURATION DE LA PIÈCE. DEMANDEZ-NOUS CONSEIL.



Remarque :

LE SYSTÈME EST COMPOSÉ DES PROFILS PORTEURS, ENTRETOISES, SUSPENTES ET AUTRES COMPOSANTS NÉCESSAIRES.

UNE INSTALLATION RAPIDE ET FACILE.

INTÉGRATION FACILE DE SERVICES GRÂCE À LA HAUTEUR CONSTANTE DE 38 MM DES PROFILS PORTEURS ET ENTRETOISES.

CHAQUE DALLE EST DÉMONTABLE ET LA QUANTITÉ RÉDUITE DE SUSPENTES SIMPLIFIE L'ACCÈS.

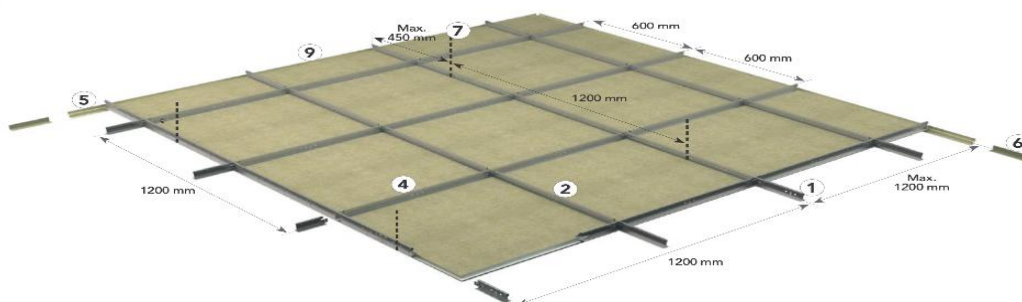
DESCRIPTION		G			
REFERENCE	TYPE PRODUIT	Ep	Dimension	Nb/pq	STK
IS-RO-KI-101	KIT DE MONTAGE ROCKFON A24	20	+/- 8,64M2		
IS-RO-24-101	ROCKFON A24 600X600X20		600X600	8,64M2/BT	X
IS-RO-24-102	ROCKFON A24 1200X600X20		1200X600	8,64M2/BT	0

mars-26

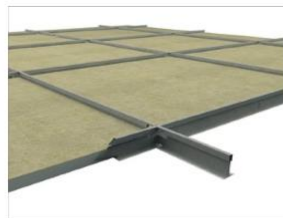
P. CAT HTVA	Unité	TAUX	P. CAT TTC	Unité
180,56	BT	21%	218,47	BT
180,56	BT	21%	218,47	BT

LE KIT COMPREND : PROFILS Lg 24MM SYSTÈME 850 CROCHET BLANC + 5 PORTEURS DE 2,4M + 15 ENTRETOISES DE 1,2M + 15 ENTRETOISES DE 0,6M 5 PERIPHERIQUES DE 2,4M + 12 SUSPENTES RAPIDE (180-300) + 1 PAIRE DE GANTS + INSTRUCTION DE MONTAGE

NOUVEAU



Un système à crochet assurant un montage et un démontage rapide et facile.



Des profils porteurs et entretoises de 38 mm de hauteur pour plus de stabilité et une intégration simplifiée des équipements techniques.



Résistance à la corrosion

Classe B (EN13964)



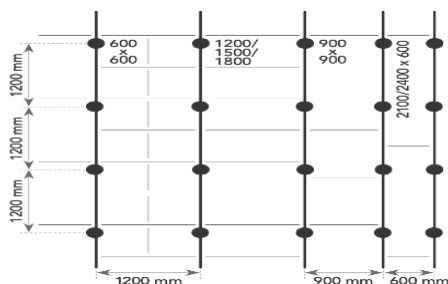
Démontage

Les dalles montées dans Rockfon System T24 A, E sont entièrement démontables.

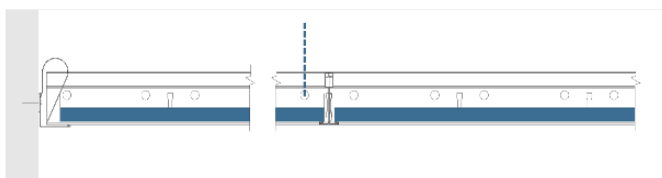


Résistance au feu

Certains systèmes de plafond Rockfon ont été testés et classés selon la norme européenne EN 13501-2 et/ou les normes nationales. Veuillez contacter Rockfon pour plus d'informations.



— Profil porteur
 — Entretoise
 ● Suspente



Bord A - Finition périphérique avec cornière de rive en L + option ressort mural Fixt.



Retour sommaire

REVETEMENT CLOISON

Type de produit :

PLAQUE DE PLATRE AK

Matière :

PLATRE CARTONNE



Type A (EN 520)
GKB (DIN 18180)

QUALITE :

STANDARD 2 BORDS AMINCIS

Provenance :

EUROPE

Utilisation :

REVETEMENT MURAL INTERIEUR - 800KG/M3 - POID / CLOISON
AVEC MONTANT GALVA 2X1 PLAQUES 23KG/M2 - SI 2X2 PLAQUES
46KG/M2

Consommation :

CLOISON 2X1 PLAQUE MOYENNE DE 2,10M2 / SI 2X2 PLAQUES
4,20M2

Remarque :

NORME EN 13501-2 /CLOISON MINI. MONT 75 MM 2X1PLAQUES BA13 = EI30 /CLOISON MONT 100MM 2X2 PLAQUES BA13 =EI60 - ISOLATION ACOUSTIQUE / CLOISON DE 50 MM SIMPLE PLAQUE 34 DB AVEC ISOLANT 42DB - DOUBLE PLAQUE AVEC ISOLANT 50DB - DOUBLE PLAQUE ET MONTANT 75 MM ISOLANT DE 60 MM 52DB

DESCRIPTION			F			
REFERENCE	TYPE PRODUIT	Ep	Dimension	Nb/pq	STK	
IS-RE-PLA-101	PL. FLEXBOARD	6,5MM	3000X900	66/PAL		0
IS-RE-PLA-103	PL. PLATRE AK	9,5MM	2600X1200	60/PAL	X	
IS-RE-PLA-105	PL. PLATRE AK	9,5MM	2600X600	120/PAL	X	
IS-RE-PLA-107	PL. PLATRE AK	12,5MM	2600X1200	50/PAL	X	
IS-RE-PLA-109	PL. PLATRE AK	12,5MM	3000x1200	20/PAL	x	
IS-RE-PLA-111	PL. PLATRE AK	12,5MM	3600X1200	20/PAL	X	
IS-RE-PLA-113	PL. PLATRE AK	12,5MM	2600X600	80/PAL	X	
IS-RE-PLA-115	PL. PLATRE AK	15 MM	2600X1200	20/PAL		0
IS-RE-PLA-117	PL. PLATRE AK	18MM	S/DEMANDE			0

mai-26

P CAT HTVA	Unité	TAUX	P CAT TTC	Unité
10,25	M ²	21%	44,66	PC
5,82	M ²	21%	21,96	PC
5,82	M ²	21%	10,98	PC
5,91	M ²	21%	22,33	PC
5,91	M ²	21%	0,00	PC
6,30	M ²	21%	32,92	PC
5,91	M ²	21%	11,16	PC
0,00	M ²	21%	0,00	PC



KNAUF



Retour sommaire

REVETEMENT CLOISON

Type de produit :

PLAQUE PLATRE DIAMAND

Matière :

PLATRE FIBRE CELLULOSE CARTONNE

QUALITE :

ANTI-CHOC BORDS 2 CHANFREINS

Provenance :

EUROPE

Utilisation :

REVETEMENT MURAL INTERIEUR POUR CLOISON IDEAL SI LIEU DE PASSAGE INTENSIF - 1050KG/M3 - CONVIENT POUR LES LOCAUX HUMIDES -

Consommation :

CLOISON 2X1 PLAQUE MOYENNE DE 2,10M2/ SI 2X2 PLAQUES 4,20M2



Remarque :

NORME EN 152832 GFW2 - IDEALE POUR LES BATIMENTS PUBLICS - PAROIS DE DOUBLAGE MONT 50MM 1 PLAQUE VIDUWALL LAINE DE VERRE = EI30 - MONT 50MM MINIMUM 1 PLAQUE VIDUWALL LAINE DE ROCHE = EI60 - CLOISON MONT 50MM MINIMUM 2 X 1 PLAQUE VIDUWALL LAINE DE VERRE = EI60 - MONT 50MM MINIMUM 2 X 2 PLAQUES VIDUWALL LAINE DE VERRE = EI90

DESCRIPTION		F			
REFERENCE	TYPE PRODUIT	Ep	Dimension	Nb/pq	STK
IS-RE-DI-101	PL DIAMOND	12,5MM	2600X1200	20/PAL	X
IS-RE-DI-103	PL DIAMOND	12,5MM	2600X600	40/PAL	0

mai-26

P CAT HTVA	Unité	TAUX	P CAT TTC	Unité
11,48	M ²	21%	43,34	PC
9,44	M ²	21%	41,11	PC



PLAQUE IDEALE POUR LES LIEUX DE PASSAGE PUBLIC



KNAUF



Retour sommaire

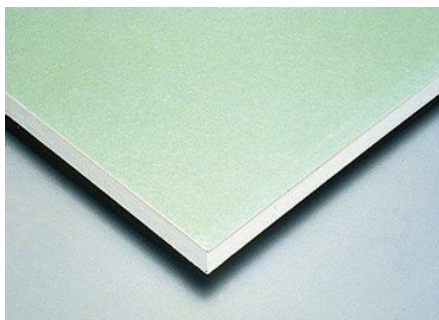
REVETEMENT CLOISON

Type de produit :

PLAQUE DE PLATRE AK

Matière :

PLATRE HYDROFUGE CARTONNE



QUALITE :

HYDROFUGE 2 BORDS AMINCIS

Provenance :

EUROPE

Utilisation :

CONVIENT EN MILIEU HUMIDE - PAROI SALLE DE BAIN

Consommation :

CLOISON 2X1 PLAQUE MOYENNE DE 2,10M2/ SI 2X2 PLAQUES 4,20M2

Remarque :

NORME EN 520+A1:2009 - CONVIENT POUR LES LOCAUX HUMIDES

DESCRIPTION		F			
REFERENCE	TYPE PRODUIT	Ep	Dimension	Nb/pq	STK
IS-RE-PL-301	PL. PLATRE HYD.	12,5MM	2600X1200	50/PAL	X
IS-RE-PL-303	PL. PLATRE HYD.	12,5MM	3000X1200	50/PAL	0
IS-RE-PL-305	PL. PLATRE HYD.	9,5 MM	2600X600	120/PAL	X
IS-RE-PL-307	PL. PLATRE HYD.	12,5MM	2600X600	80/PAL	X

mai-26

P CAT HTVA	Unité	TAUX	P CAT TTC	Unité
10,10	M ²	21%	38,13	PC
10,10	M ²	21%	43,99	PC
10,81	M ²	21%	20,40	PC
10,10	M ²	21%	19,06	PC

Désignation	Unité	Valeur	Norme
Classe de réaction au feu EN 13501-1		A2-s1,d0 (B)	EN 520
Résistance à la diffusion de vapeur d'eau μ			EN 12524
■ Sec		10	
■ Humide		4	
Perméabilité à l'air	m ³ /m ² .s.Pa	1,4 x 10 ⁻⁶	EN 520
Coefficient de conductivité thermique λ	W/(m.K)	0,19	EN 12524
Taux d'absorption de l'eau	%	≤ 10	EN 520
Charge de rupture en flexion			EN 520
- Parallèle au sens de la production	N	≥ 550	
- Perpendiculaire au sens de la production	N	≥ 210	
Limite supérieure de température en cas d'exposition prolongée	°C	≤ 50 (à court terme jusque 60)	



KNAUF

REVETEMENT CLOISON

Type de produit :

PLAQUE PLATRE X-RAY

Matière :

FEUILLE DE PLOMB A L ARRIERE

QUALITE :

PROTECTION CONTRE LES RADIATIONS EMANANT DES RAYONS X

Provenance :

EUROPE

Utilisation :

CABINETS MEDICAUX MILIEUX HOSPITALIERS

Spécificités techniques :

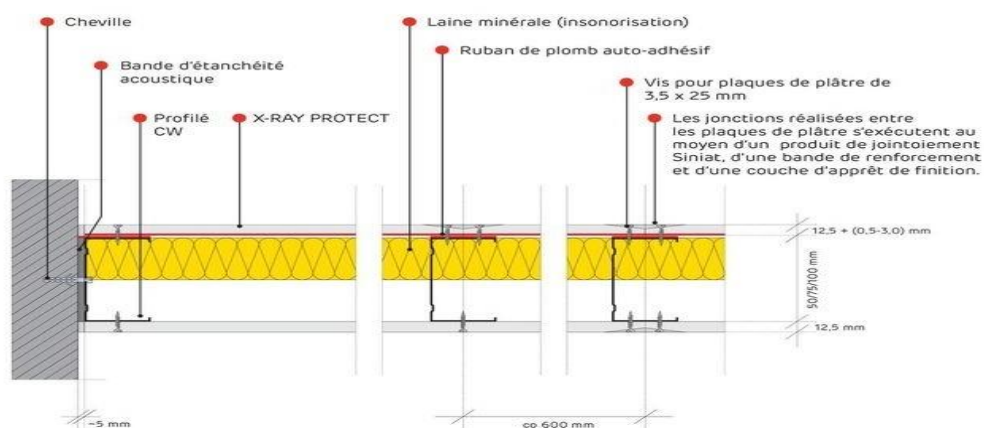
ASSOCIÉES À L' ENDUIT GYPFILL® X-RAY PROTECTION (PROMIX XROC®) ET AUX VIS TTPC .


Remarque :

EN 520 DIN 18180 - AVANT LA POSE DE CE TYPE DE PLAQUE IL EST INDISPENSABLE DE SE REFERER A LA FICHE DE POSE

DESCRIPTION		F			
REFERENCE	TYPE PRODUIT	Ep	Dimension	Nb/pq	STK
IS-PL-FE-001	PLAQUE DE PLATRE X-RAY	S/DEMANDE			

P CAT HTVA	Unité	TAUX	P CAT TTC	Unité



Type de produit :

PLAQUE DE PLATRE AK

Matière :

PLATRE CARTONNE BLEUE / BRUNE

QUALITE :

PLAQUE DE PLÂTRE POURVUE D'UN CARTON SPÉCIAL

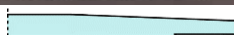
Provenance :

EUROPE

Utilisation :

INTERIEUR - CLOISONS / CONTRE CLOISONS - PLAFONDS / FAUX PLAFOND

Spécificités techniques :

**REACTION AU FEU A2
RESIST. HUMID. 4
COEF CONDUCTIVITE THERMIQUE 0,27**

 Type D (EN 520)
GKB (DIN 18180)

Remarque :

PLAQUE DE PLÂTRE DOTÉE D'UN NOYAU SPÉCIAL POUR AFFAIBLIR LE BRUIT ET D'UNE MASSE SURFACIQUE ÉLEVÉE. IDÉALE POUR LA CONSTRUCTION DE CLOISONS PERFORMANTES SUR LE PLAN ACOUSTIQUE, ELLE CONTRIBUE À DIMINUER LA TRANSMISSION DE L'ÉNERGIE SONORE. LES PLUS : ISO. ACOUSTIQUE / MISE EN OEUVRE FACILE

DESCRIPTION		F			
REFERENCE	TYPE PRODUIT	Ep	Dimension	Nb/pq	STK
IS-PL-CA-001	PLAQUE SOUNDSHIELD	12,5 MM	2600X1200	50/PAL	X

46082				
P CAT HTVA	Unité	TAUX	P CAT TTC	Unité
	8,16 M ²	21%	30,81	PC



Retour sommaire

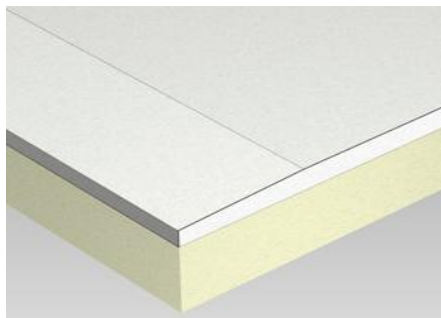
REVETEMENT CLOISON

Type de produit :

PLAQ.PLATRE + PUR

Matière :

PLATRE + PANNEAU POLYURETHANE



QUALITE :

PLATRE + POLYURETHANE + FEUILLE ALU COLLEE ENTRE LA PLAQUE ET LE PUR - 2 BORDS AMINCIS

Provenance :

EUROPE

Utilisation :

ISOLATION THERMIQUE PAR L INTERIEUR MUR PLAFOND
PARACHEVEMENT INTERIEUR

Spécificités techniques :

DOUBLAGE THERMIQUE CONSTITUÉ D'UNE PLAQUE DE PLÂTRE, UNE COUCHE D'ISOLANT ET DES PARE VAPEURS

LE DOUBLAGE HAUTE PERFORMANCE

Remarque :

NORME EN 13950 PLATRE 13MM + PUR 30MM = R 1,40- + PUR 40MM = R 1,85 - + PUR 50MM = R 2,30 - + PUR 60MM = R 2,80 - + PUR 80MM = R 3,70 - + PUR 100MM R 4,60 - + PUR 120MM R 5,50 - + PUR 140MM R 6,50

DESCRIPTION	F				
REFERENCE	TYPE PRODUIT	Ep	Dimension	Nb/pq	STK
IS-RE-PP-001	PL.PLATRE + PUR	13+30 MM	2600X1200	84,24M2/PAL	0
IS-RE-PP-003	PL.PLATRE + PUR	13+40 MM	2600X1200	68M2/PAL	0
IS-RE-PP-005	PL.PLATRE + PUR	13+50 MM	2600X1200	56,16M2/PAL	0
IS-RE-PP-007	PL.PLATRE + PUR	13+60 MM	2600X1200		0 0
IS-RE-PP-009	PL.PLATRE + PUR	13+80 MM	2600X1200		0 0
IS-RE-PP-011	PL.PLATRE + PUR	13+100MM	2600X1200		0 0
IS-RE-PP-013	PL.PLATRE + PUR	13+120MM	2600X1200		0 0
IS-RE-PP-015	PL.PLATRE + PUR	13+30 MM	2600X0600		0 0
IS-RE-PP-017	PL.PLATRE + PUR	13+40 MM	2600X0600		0 0
IS-RE-PP-019	PL.PLATRE + PUR	13+50 MM	2600X0600		0 0
IS-RE-PP-021	PL.PLATRE + PUR	13+60 MM	2600X0600		0 0
IS-RE-PP-023	PL.PLATRE + PUR	13+80 MM	2600X0600	37,44M2/PAL	0
IS-RE-PP-025	PL.PLATRE + PUR	13+100MM	2600X0600		0 0
IS-RE-PP-027	PL.PLATRE + PUR	13+120MM	2600X0600		0 0

mars-26

P CAT HTVA	Unité	TAUX	P CAT TTC	Unité
21,40	M ²	21%	80,80	PC
24,24	M ²	21%	91,50	PC
27,02	M ²	21%	102,01	PC
0,00	M ²	21%	0,00	PC
38,83	M ²	21%	146,60	PC
0,00	M ²	21%	0,00	PC
44,71	M ²	21%	168,80	PC
22,14	M ²	21%	41,79	PC
24,33	M ²	21%	45,92	PC
26,16	M ²	21%	49,38	PC
28,96	M ²	21%	54,67	PC
33,51	M ²	21%	63,26	PC
39,20	M ²	21%	73,99	PC
46,55	M ²	21%	87,87	PC

FORMAT

2600 X 1200 MM

2600 X 0600 MM

Le panneau isolant de finition Knauf

InTherm PUR, c'est

- Un panneau isolant thermique composé d'une plaque de plâtre et d'un isolant
- Un panneau idéal pour les toitures inclinées, les plafonds et les murs



InTherm PUR = la plaque de plâtre Knauf A13 + un panneau isolant PUR

Le panneau isolant de finition est composé d'une plaque de plâtre Knauf A13 et d'une couche de polyuréthane (PUR) sur la face arrière.

Bords amincis AK

Grâce aux bords amincis, les panneaux peuvent être jointoyés aisément sans raccords visibles.

L'isolant PUR

L'isolant PUR a une excellente valeur lambda ou un coefficient de conductivité thermique très bas. C'est le matériau présentant les meilleurs résultats parmi les isolants traditionnels. Grâce à cela, la valeur d'isolation est maximale et l'épaisseur d'isolant minimale.

La plaque de plâtre Knauf

Les deux faces et les bords longitudinaux sont recouverts d'un carton spécial gris très adhérent. C'est un excellent support pour les travaux de finition.

CONSEIL

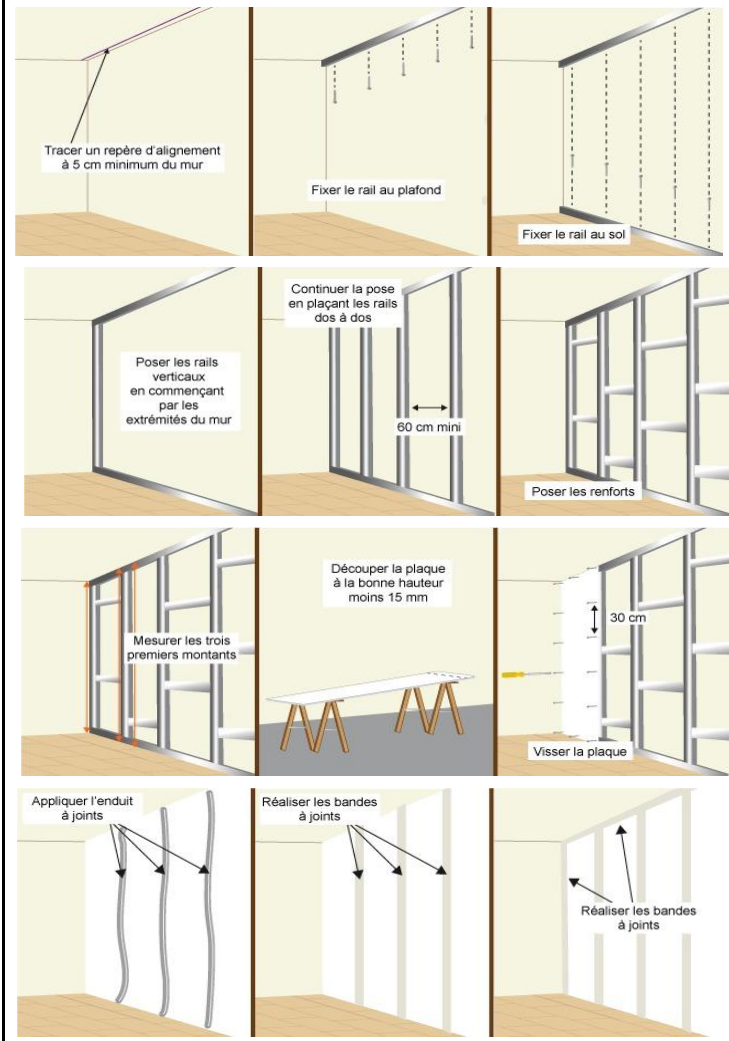
La face arrière du panneau InTherm PUR est recouverte d'une couche de PUR. Celle-ci assure une isolation efficace. La face avant est recouverte d'une solide plaque de plâtre pour une finition aisée. Le panneau vous permet de faire l'isolation et la finition en une seule phase de travail.



Retour sommaire



POSER DES PLAQUES AU MUR



N'OUBLIEZ PAS L'ISOLATION





Retour sommaire

REVETEMENT PLAFOND

Type de produit :

PLAQUE PLATRE 4 BA AK

Matière :

PLATRE CARTONNE



QUALITE :

STANDARD

Provenance :

EUROPE

Utilisation :

FAUX PLAFONDS - 4 BORDS AMINCIS

LONGUEUR : TOLÉRANCE: 0/-5 MM

LARGEUR MAXIMUM : TOLÉRANCE: 0/-4 MM

ÉPAISSEUR : TOLÉRANCE: ± 0,5 MM

Remarque :

NORME A -EN 520 - LA PLAQUE 4 BORDS AMINCIS PERMET DE NE PLUS DEVOIR CHANFREINER LES BORDS TRANSVERSAUX NI DE DECALER LES BORDS TRANSVERSAUX

DESCRIPTION		F			
REFERENCE	TYPE PRODUIT	Ep	Dimension	Nb/pq	STK
IS-RE-PC-001	PL. PLATRE 4 BA AK	12,5MM	2600X1200	50/PAL	X
IS-RE-PC-003	PL. PLATRE 4 BA AK	12,5MM	2600X600	60/PAL	X

mars-26

P CAT HTVA	Unité	TAUX	P CAT TTC	Unité
9,48	M ²	21%	35,81	PC
9,48	M ²	21%	17,90	PC



REVETEMENT PLAFOND

Type de produit :

PLAQUE DE PLATRE STUC

Matière :

PLATRE RENFORCE AVEC FIBRE DE VERRE



Type P (EN 520)
GKP (DIN 18180)

QUALITE :

PLATRE RENFORCE AVEC FIBRE DE VERRE - 2 BORDS ARRONDIS 180°

Provenance :

EUROPE

Utilisation :

IDEALE POUR LES REVETEMENTS DE PLAFOND DESTINES A ETRE PLATRE

Consommation :

POUR RECEVOIR UN ENDUIT DE TYPE MP 75 OU GOLDBAND. PEUT ÊTRE VISÉE OU AGRAFÉE. BORD ROND.

Remarque :

NORME - POID 8KG/M2

DESCRIPTION		F			
REFERENCE	TYPE PRODUIT	Ep	Dimension	Nb/pq	STK
IS-RE-PR-001	PLAQUE DE PLATRE STUC	10MM	2000X400	270/PAL	X
IS-RE-PR-003	PLAQUE DE PLATRE STUC	10MM	2000X600	120/PAL	X

mars-26

P CAT HTVA	Unité	TAUX	P CAT TTC	Unité
6,50	M ²	21%	6,29	PC
6,50	M ²	21%	9,44	PC



Retour sommaire

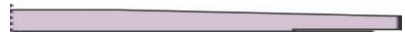
ANTI FEU

Type de produit :

PLAQUE PLATRE ANTI FEU

Matière :

PLATRE CARTONNE DE COULEUR ROSE



Type DF (EN 520)
GKF (DIN 18180)

QUALITE :

ANTI FEU

Provenance :

EUROPE

Utilisation :

CONTRE CLOISON - CLOISON - PLAFOND

Consommation :

CLOISON 2X1 PLAQUE MOYENNE DE 2,10M2/ SI 2X2 PLAQUES
4,20M2

Remarque :

DESCRIPTION		F			
REFERENCE	TYPE PRODUIT	Ep	Dimension	Nb/pq	STK
IS-RE-AF-001	PLAQ.DE PLATRE ANTI FEU	12,5MM	2600X1200	20/PAL	X
IS-RE-AF-003	PLAQ.DE PLATRE ANTI FEU	12,5MM	2600X600	40/PAL	X
IS-RE-AF-005	PLAQ.DE PLATRE ANTI FEU	15MM	2600X1200	20/PAL	X
IS-RE-AF-007	PLAQ.DE PLATRE ANTI FEU	15MM	2600X600		0
IS-RE-AF-009	PLAQ.DE PLATRE ANTI FEU	18MM	2600X1200	20/PAL	0

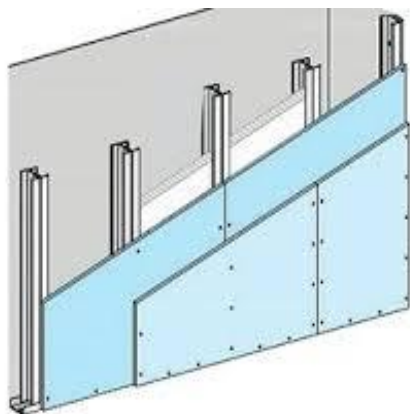
mai-26

P CAT HTVA	Unité	TAUX	P CAT TTC	Unité
9,31	M ²	21%	35,15	PC
9,31	M ²	21%	17,58	PC
9,70	M ²	21%	36,60	PC
9,70	M ²	21%	18,30	PC
0,00	M ²	21%	0,00	PC

SUR DEMANDE DIVERS FORMATS POSSIBLE

SUR DEMANDE

GUIDE EN FIN DE CATALOGUE



KNAUF



Conseil

AVANT VOTRE REALISATION RENSEIGNEZ VOUS

LE DOMAINE DE STABILITE AU FEU EST COMPLEXE ET DOIT CE REALISER SUIVANT LES PRESCRIPTIONS D FABRICANT

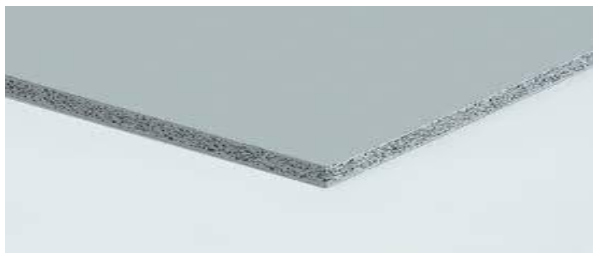
REVETEMENT CLOISON

Type de produit :

PLAQUE FERMACELL

Matière :

MELANGE DE GYPSE ET FIBRE PAPIER



QUALITE :

STANDARD - ANTI FEU

Provenance :

GERMANY

Utilisation :

REVETEMENT MURAL ET PLAFOND EP 12,5 MM 15KG/M2



Remarque :

NORME ANTI FEU EN 13501 - PANNEAU TRES RESISTANT AU CHOC - ECOLOGIQUE- BONNE ISOLATION ACOUSTIQUE - UTILISATION EN MILIEU TRES HUMIDE - ANTI FEU DÉJÀ EI30 EN CLOISON AVEC 2 X 1 PLAQUES DE 12,5 MM - IDEAL POUR LE RECOUVERMENT DES STRUCTURES EN BOIS - UTILISATION EN SOL L ASSEMBLAGE ENTRE PANNEAU DOIT ETRE COLLE (tube de 1kg - consommation 40gr/m²) ET VISSE (vis de 19 mm)

DESCRIPTION					
REFERENCE	TYPE PRODUIT	Ep	Dimension	Nb/pq	STK
IS-RE-FE-001	PL. FERMA. 4XBD	10 MM	2600X1200	60/PAL	X
IS-RE-FE-003	PL. FERMA. 4XBD	12,5MM	2600X1200	48/PAL	X
IS-RE-FE-005	PL. FERMA. 4XBD	12,5MM	2600X600	48/PAL	X

mars-26

P CAT HTVA	Unité	TAUX	P CAT TTC	Unité
13,71	M ²	21%	51,75	PC
15,81	M ²	21%	59,69	PC
15,81	M ²	21%	29,85	PC

36

2 Cloisons anti-feu fermacell

2.18 à ossature métallique

Désignation abrégée	Crequis du système	Épaisseur de cloison [mm]	Profils d'ossature ¹⁾²⁾ [UW - CW]	Limite de charge [mm]	Revêtement fermacell par face ¹⁾³⁾ [mm]	Laine minérale ¹⁾³⁾ épaisseur/ densité ¹⁾³⁾ [mm]/ [kg/m ³]
4 5 31		225	150 (4 trous par mètre de 15 mm) (sauf en cas de 20 mm)	porteur contrainte adm. 50 kN/m ² (voir pv)	3x 12,5 FG 1x profilé métallique renforcé 0,38	100/30
4 5 33		210	150 (4 trous par mètre de 15 mm) (sauf en cas de 20 mm)	porteur contrainte adm. 50 kN/m ² (voir pv)	2x 15 FG 1x profilé métallique renforcé 0,5 ou 3x 10 FG 1x profilé métallique renforcé 0,5	100/30

2 Cloisons fermacell avec raccords amincis

2.19 à ossature métallique

Désignation abrégée	Crequis du système	Épaisseur de cloison [mm]	Profils d'ossature ¹⁾²⁾ [UW]	Revêtement fermacell par face ¹⁾³⁾ [mm]
1 FS 11		40	20 (4 trous par mètre de 15 mm)	10 FG
1 FS 12		62	20 (4 trous par mètre de 15 mm)	2x 10 FG = 1,2 mm plomb

¹⁾²⁾ Revêtement fermacell par face : FG = Plaque fibres-gypse fermacell (ignérené), H₂O = Plaque fermacell Powerpanel H₂O

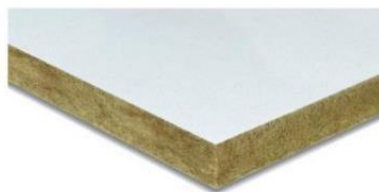
H₂D = Plaque fermacell Powerpanel HD et A1 = Plaque fermacell Firepanel A1

¹⁾³⁾ Épaisseur/ densité : masse volumique < 20 kg/m³ = laine de verre / masse volumique > 30 kg/m³ = laine de roche. Sauf indication contraire.



Retour sommaire

REVETEMENT PLAFOND



Matière : LAINE DE ROCHE HAUTE DENSITE

QUALITE :

LAINE DE ROCHE A HAUTE DENSITE AVEC UN REVETEMENT MINERAL BLANC ET A L ARRIERE UN VOILE MINERAL NATUREL

Provenance : EUROPE

Utilisation : FAUX PLAFONDS AVEC OSSATURE T 24 - PANNEAU LEGER BONNE ABSORPTION ACOUSTIQUE -

Spécificité : ABSORPTION ET ISOLATION ACOUSTIQUE
RÉSISTE AU FEUX
RÉFLEXION ET DIFFUSION DE LA LUMIÈRE

Remarque : EXISTE DANS DE TRES NOMBREUSES FINITIONS ET EPAISSEURS - POSSIBILITE EGALEMENT D OBTENIR LES DALLES RAINUREES POUR UNE POSE SUR OSSATURE NON VISIBLE

DESCRIPTION		D				
REFERENCE	TYPE PRODUIT	Ep	Dimension	Nb/pq	STK	
IS-RE-RO-001	DALLE ROCKFON KRIOS A15/ A24	20MM	1200X600	8,64m2	0	
IS-RE-RO-003	DALLE ROCKFON PALLAS A24	20MM	1200X600	8,64m2	0	
IS-RE-RO-005	DALLE ROCKFON PALLAS A15	20MM	1200x600	8,64m2	0	
IS-RE-RO-007	DALLE ROCKFON LITHOS BLANC A24	20MM	1200X600	8,64m2	0	
IS-RE-RO-009	DALLE ROCKFON	S/DEMANDE	S/DEMANDE			

mars-26				
P CAT HTVA	Unité	TAUX	P CAT TTC	Unité
	32,43 M ²	21%	28,25	PC
	22,87 M ²	21%	19,92	PC
	22,87 M ²	21%	19,92	PC
	22,87 M ²	21%	19,92	PC



REVETEMENT PLAFOND

Le nouveau Rockfon® Eclipse™

L'îlot de plafond acoustique et esthétique pour les bâtiments avec un intérieur industriel.

Panneau acoustique mural idéal pour les zones d'accueil... où l'alliance de l'absorption acoustique et du Design est importante.

Sa surface extra blanche, lisse et mate F3867 de hautes propriétés de réflexion et diffusion de la lumière et est antistatique, ce qui assure une longue vie au produit.

Disponible dans un large choix de dimensions, avec un bord A minimaliste et dans n'importe quel coloris NCS.

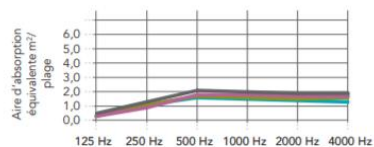
Rapide et facile à installer grâce à son kit de fixations murales. Celui-ci permet d'installer le panneau à plusieurs distances du mur pour une disposition créative.



Performances

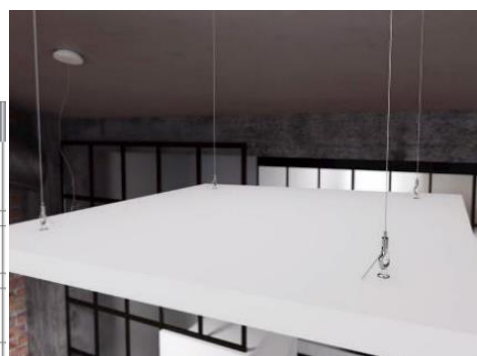

 Absorption acoustique
 A_{eq} (m²/plage)

Pour plus d'informations acoustiques, merci de contacter le service technique local.



	125 Hz	250 Hz	500 Hz	1000 Hz	2000 Hz	4000 Hz
Rond 1160 mm, Montage direct (15 mm)	0,3	1,1	1,6	1,5	1,4	1,3
Rond 1160 mm, Montage suspendu (65 mm)	0,3	1,1	1,7	1,6	1,5	1,6
Carré 1160x1160 mm, Montage direct (15 mm)	0,3	0,9	1,8	1,8	1,7	1,7
Carré 1160x1160 mm, Montage suspendu (65 mm)	0,5	1,3	2,1	2,0	1,9	1,9

Bords	Formes	Dimensions modulaires (mm)	Env. poids (kg/panneau)
	Carré	1160 x 1160 x 40	9
	Rectangle	1760 x 1160 x 40	13
		2360 x 1160 x 40	17
	Cercle	800 x 800 x 40	3
	1160 x 1160 x 40	Triangle	7
		Hexagone	4
		Ovale	6
	1760 x 1160 x 40	Freeform	10
		9	





Retour sommaire

ACOUSTIQUE

Type de produit :

PLAQUE PLATRE SOUND

Matière :

PLATRE AVEC NOYAU SPECIAL



Type D (EN 520)
GKB (DIN 18180)



EXEMPLE EN FORMAT DALLE AVEC FINITION PERFOREE

QUALITE :

PLATRE AVEC MASSE SURFACIQUE ELEVEE

Provenance :

EUROPE

Utilisation :

CLOISON INTERIEURE AVEC UNE EXIGENCE ACOUSTIQUE ELEVEE -
EXISTE AUSSI EN FORMAT DALLE DANS DIFFERENTES FINITIONS
POUR FAUX PLAFOND ACOUSTIQUE

Consommation :

TRÈS BONNE ISOLATION ACOUSTIQUE - FAIBLE FLEXION - TRÈS BONNE
RÉSISTANCE AU FEU - ABSORPTION D'EAU RALENTIE

Remarque :

NORME DIN 18180 - EXISTE DANS DIFFERENTS TYPE DE BORDS

DESCRIPTION			F		
REFERENCE	TYPE PRODUIT	Ep	Dimension	Nb/pq	STK
IS-AC-PL-001	PLAQUE DE PLATRE SOUND	S/DEMANDE			
IS-AC-PL-003	DALLE SOUND	S/DEMANDE			

P CAT HTVA	Unité	TAUX	P CAT TTC	Unité

PANNEAU ET DALLE ACOUSTIQUE
EN PLATRE RENSEIGNEZ VOUS



REVETEMENT SOL

Type de produit :

PLAQUE PLATRE DE SOL

Matière :

FIBROPLATRE MONOLITHIQUE



QUALITE :

PLATRE MONOLITHIQUE DE GRANDE QUALITE - DISPONIBLE AUSSI
AVEC ISOLANT PREENCOLLE

Provenance :

EUROPE

Utilisation :

CHAPE A SEC AVEC ISOLATION OU NON

Spécificités techniques

DIMENSIONS : 1 200 x 600 mm x 18mm

ÉPAISSEUR : 18 mm (plâtre armé)

MASSE SURFACIQUE : 22 kg/m²

Remarque :

LÉGER ET FACILE À MANIPULER (16 KG LA PLAQUE)

RÉSISTANT ET NON DÉFORMABLE

BONNES PERFORMANCES D'ISOLATION ACOUSTIQUE ET THERMIQUE

IDÉAL POUR PARQUETS FLOTTANTS, CARRELAGES, MOQUETTES, REVÊTEMENTS PLASTIQUES...

DESCRIPTION			F		
REFERENCE	TYPE PRODUIT	Ep	Dimension	Nb/pq	STK
IS-RE-FI-001	PLAQUE DE PLATRE DE SOL	S/DEMANDE			

P CAT HTVA	Unité	TAUX	P CAT TTC	Unité

KNAUF



Retour sommaire

FIXATION

Référence :
ISFIV0002



Remarque :

MOYENNE PLAFOND 17PC/M2 - CLOISON 29PC/M2

ACIER PHOSPHATÉ C1018
VITESSE DE ROTATION DE 2500—3000 RPM
DURETÉ 70—120 HV
PÉNÉTRATION < 1 SECONDE
CHARGE ADMISSIBLE DE 12 DAN

TEST 48H EN BROUILLARD SALIN

Type de produit : VIS PH2 PHOSPHATEE



Remarque :

TÊTE CYLINDRIQUE POUR PROFILÉS MÉTALLIQUES

DESCRIPTION						E/1
REFERENCE	TYPE PRODUIT	Ep	Dimension	Nb/pq	STK	
IS-FI-VI-001	VIS PHOSPHATEE	3,5MM	25MM	1000PC/BT	X	
IS-FI-VI-003	VIS PHOSPHATEE	3,5MM	35MM	1000PC/BT	X	
IS-FI-VI-005	VIS PHOSPHATEE	3,5MM	45MM	500PC/BT	X	
IS-FI-VI-007	VIS PHOSPHATEE	3,5MM	55MM	500PC/BT	X	
IS-FI-VI-009	VIS PHOSPHATEE	4,2MM	70MM	250PC/BT	X	
IS-FI-VI-011	VIS PHOSPHATEE	4,2MM	90MM	250PC/BT	X	
IS-FI-VI-013	VIS PHOSPHATEE	4,8MM	100MM	100PC/BT	X	
IS-FI-VI-015	VIS PHOSPHATEE	4,8MM	120MM	250PC/BT	X	
IS-FI-VI-017	VIS PHOSPHATEE	4,8MM	140MM	250PC/BT	X	
IS-FI-VI-019	VIS PHOSPHATEE	4,8MM	160MM	100PC/BT	X	
IS-FI-VI-021	VIS PHOSPHATEE	4,8MM	180MM	100PC/BT	X	
IS-FI-VI-023	VIS PHOSPHATEE	4,8MM	200MM	100PC/BT	X	

P CAT HTVA	Unité	TAUX	P CAT TTC	Unité
8,15	BT	21%	9,87	BT
10,36	BT	21%	12,54	BT
8,15	BT	21%	9,87	BT
10,19	BT	21%	12,33	BT
10,14	BT	21%	12,27	BT
14,96	BT	21%	18,10	BT
11,76	BT	21%	14,23	BT
39,29	BT	21%	47,55	BT
53,44	BT	21%	64,66	BT
24,69	BT	21%	29,88	BT
46,57	BT	21%	56,35	BT
53,08	BT	21%	64,23	BT

Référence :
IS-FI-VI-025



Remarque :

VIS AUTOFORANTE POUR PLUS DE FACILITE DE FIXATION DANS LES CLOISONS METAL



Type de produit : VIS AUTOTARAUDEUSES POUR PLAQUES DE PLÂTRE

DESCRIPTION					
REFERENCE	TYPE PRODUIT	Ep	Dimension	Nb/pq	STK
IS-FI-AF-001	VIS AUTOFORANTES ZINGUÉES	3,5 MM	35 MM	1000PC/BT	X

P CAT HTVA	Unité	TAUX	P CAT TTC	Unité
19,27	BT	21%	23,32	BT



Type de produit :

VIS SUR BANDE FILETAGE DOUBLE



DESCRIPTION					
REFERENCE	TYPE PRODUIT	Ep	Dimension	Nb/pq	STK
IS-FI-BD-001	VIS SUR BANDE FILETAGE DOUBLE	3,6MM	25MM	1000PC/BT	X
IS-FI-BD-003	VIS SUR BANDE FILETAGE DOUBLE	3,6MM	35MM	1000PC/BT	X

P CAT HTVA	Unité	TAUX	P CAT TTC	Unité
22,06	BT	21%	26,69	BT
26,65	BT	21%	32,25	BT

POURQUOI UNE VIS PHOSPHATEE

LA VIS PHOSPHATEE GARANTIT UN MAINTIEN FERME ET PRÉCIS DE LA VIS, SURTOUT SUR LES SURFACES LISSES. DE PLUS, ELLE PERMET UNE PRISE RAPIDE SUR LES PROFILÉS EN MÉTAL ET PLASTIQUE. EN D'AUTRES TERMES, VOUS N'AUREZ PAS DE GLISSEMENT SUR LES SURFACES LISSES ET VOUS POURREZ VISSER SANS EFFORT EXCESSIF. LA PHOSPHATATION CONSISTE À APPLIQUER UN REVÊTEMENT DE PHOSPHATE ADHÉSIF SUR DES ÉLÉMENTS EN ACIER, TELS QUE LES VIS. NOS VIS PHOSPHATÉES GIX SONT PRINCIPALEMENT UTILISÉES DANS LA CONSTRUCTION À SEC. ELLES PRÉSENTENT DEUX AVANTAGES MAJEURS : ELLES NE CAPTENT PAS L'HUMIDITÉ COMME LES VIS GALVANISÉES, CE QUI ÉVITE LEUR CONTRASTE SOMBRE SUR LA SURFACE DES MURS. DE PLUS, LES TÊTES DE VIS PHOSPHATÉES ASSURENT UNE ADHÉSION OPTIMALE DU MASTIC POUR LES JOINTS DE CONSTRUCTION À SEC. CELA SIGNIFIE QUE LES TROUS DE VIS DANS LES CLOISONS SÈCHES SONT FACILES À REBOUCHER, VOUS PERMETTANT D'OBTENIR DES SURFACES MURALES PARFAITEMENT LISSES.





Retour sommaire

ACCESSOIRE DIV

Type de produit :

PLAQUE SOUNDSHIELD

Référence :
IS-AC-DI-001



Remarque :
PROFLE D ANGLE ALUZING POUR PLAQUE DE PLATRE EP D ENDUIT 1 MM

Référence :
IS-AC-DI-007



Remarque :

Référence :
IS-AC-DI-013



Remarque :

Référence :
IS-AC-DI-003



Remarque :
BANDE DE RENFORT - MOYENNE 1,7ML/M2

Référence :
IS-AC-DI-009



Remarque :

Référence :
IS-AC-DI-015



Remarque :

Référence :
IS-AC-DI-005



Remarque :
UTILISATION EN CLOISON COUPE FEU

Référence :
IS-AC-DI-011



Remarque :

Référence :
IS-AC-DI-017



Remarque :
30MM SOL DE 50MM - 45MM SOL DE 75 MM - 65MM SOL DE 100MM

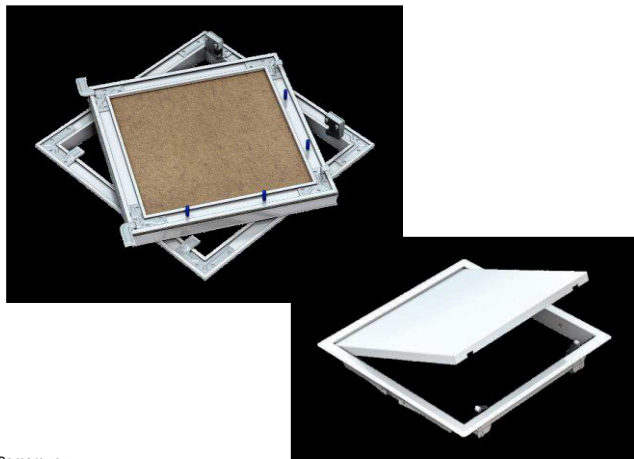
DESCRIPTION	D/1			Dimension	Nb/pq	STK
IS-AC-DI-019	CORNER BEAD			3050MM	60PC/PAQ	X
IS-AC-DI-021	CORNIERE PVC	CINTRABLE		2500MM	20PC/PAQ	X
IS-AC-DI-023	PROFIL ARRET METALTRIM			3 050MM	X	X
IS-AC-DI-025	BANDE 90MX5CM	ARMATURE		90ML	24 RL/BT	X
IS-AC-DI-027	BANDE PAPIER			75ML		X
IS-AC-DI-029	BANDE FLEX CORNER			30ML		X
IS-AC-DI-031	BANDE ISOLATION			1000X100MM	50PC/BTE	X
IS-AC-DI-033	APPLICATEUR	FIBATAPE		90M X 10CM		X
IS-AC-DI-035	RL. ACOUSTIQUE		RL. ACOUSTIQUE	30MMX30ML	30PC/BTE	X
IS-AC-DI-037	RL. ACOUSTIQUE		RL. ACOUSTIQUE	45MMX30ML	20PC/BTE	X
IS-AC-DI-039	RL. ACOUSTIQUE		RL. ACOUSTIQUE	65MMX30ML	14PC/BTE	X

P CAT HTVA	Unité	TAUX	P CAT TTC	Unité
8,53	PC	21%	10,32	PC
5,13	RL	21%	6,21	RL
8,80	PC	21%	10,65	PC
7,40	RL	21%	8,95	RL
5,56	RL	21%	6,73	RL
15,31	RL	21%	18,52	RL
2,57	PC	21%	3,10	PC
16,90	PC	21%	20,45	PC
7,37	PC	21%	8,91	PC
11,02	PC	21%	13,33	PC
16,01	PC	21%	19,37	PC

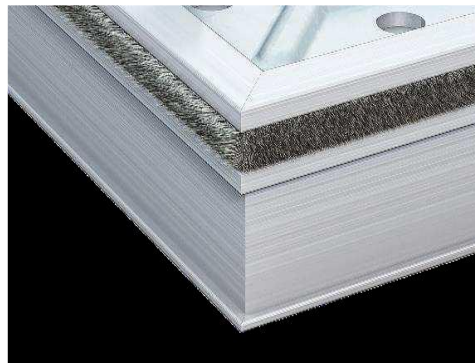
ACCESSOIRES DIVERS

Type de produit :

TRAPPE DE VISITE



Matière :



CADRE ALU + PLAQUE DE PLATRE DE 12,5 MM

Remarque :
SUR DEMANDE TRAPPE COUPE FEU - TRAPPE ISOLANTE ET ETANCHE - EXISTE AUSSI EN BLANC

DESCRIPTION	D/1			Dimension	Nb/pq	STK
IS-AC-DI-041	TRAPPE VISITE	METAL BLANC		200X200MM		0
IS-AC-DI-043	TRAPPE VISITE	METAL BLANC		300X300 MM		0
IS-AC-DI-045	TRAPPE VISITE	METAL BLANC		400X400 MM		0
IS-AC-DI-047	TRAPPE VISITE	METAL BLANC		500X500 MM		0
IS-AC-DI-049	TRAPPE VISITE	METAL BLANC		600X600 MM	X	0
IS-AC-DI-051	TRAPPE VISITE	ALU + PLAQUE		200X200 MM		0
IS-AC-DI-053	TRAPPE VISITE	ALU + PLAQUE		300X300 MM		0
IS-AC-DI-055	TRAPPE VISITE	ALU + PLAQUE		400X400 MM		0
IS-AC-DI-057	TRAPPE VISITE	ALU + PLAQUE		500X500 MM		0
IS-AC-DI-059	TRAPPE VISITE	ALU + PLAQUE		600X600 MM		0

mars-26

P CAT HTVA	Unité	TAUX	P CAT TTC	Unité
13,25	PC	21%	16,03	PC
17,40	PC	21%	21,05	PC
25,69	PC	21%	31,08	PC
37,27	PC	21%	45,09	PC
43,89	PC	21%	53,11	PC
28,51	PC	21%	34,50	PC
34,27	PC	21%	41,47	PC
39,55	PC	21%	47,86	PC
46,66	PC	21%	56,45	PC
54,72	PC	21%	66,21	PC

ENDUIT

Type de produit :

ENDUIT DIVERS

Référence :
IS-AC-EN-001



Remarque :

IDEAL POUR L'ASSEMBLAGE DES PROFILS CLOISONS

Référence :
IS-AC-EN-003



Remarque :

Référence :
IS-AC-EN-005



Remarque :

ENDUIT EN PÂTE PRÊT À L'EMPLOI SPÉCIALEMENT POUR JOINTS DE PLAQUES

Référence :
IS-AC-EN-007



Remarque :

LAME DE LISSAGE PRO

Référence :
IS-AC-EN-009



Remarque :

Référence :
IS-AC-EN-011



Remarque :

ENDUIT EN PÂTE PRÊT À L'EMPLOI SPÉCIALEMENT POUR JOINTS DE PLAQUES

Référence :

Remarque :

Référence :
IS-AC-EN-013

Remarque :

Référence :
IS-AC-EN-015



Remarque :

ENDUIT EN PÂTE PRÊT À L'EMPLOI SPÉCIALEMENT POUR FINITIONS

DESCRIPTION		E/1		Dimension	Nb/pq	STK
IS-AC-EN-003	JOINT FILLER 45	SAC		5KG		X
IS-AC-EN-009	JOINT FINISHER	SAC		5KG		X
IS-AC-EN-005	FILLER PASTA 4L	SEAU		4L		X
IS-AC-EN-011	FILLER PASTA 17L	SEAU		17L		X
IS-AC-EN-025	COLLE PL.FERMACEL	EN TUBE		580ML		0
IS-AC-EN-027	COLLE JT.FERMACEL	TUBE		310ML		X
IS-AC-EN-015	FILLER TO FINISH F2F 5KG	SEAU		7KG		0
IS-AC-EN-015	FILLER TO FINISH F2F 20KG	SEAU		5KG		0

mai-26

P CAT HTVA	Unité	TAUX	P CAT TTC	Unité
6,51	SAC	21%	7,88	SAC
12,69	SAC	21%	15,35	SAC
24,53	PC	21%	29,68	PC
45,92	PC	21%	55,57	PC
22,41	PC	21%	27,11	PC
15,39	PC	21%	18,62	PC
18,34	PC	21%	22,19	PC
23,64	PC	21%	28,60	PC

PRÉPARER EFFICACEMENT SON CHANTIER : BIEN CHOISIR ENDUITS ET OUTILS

MÊME SI L'ÉQUIPEMENT NÉCESSAIRE RESTE ASSEZ SIMPLE, LA SÉLECTION DES ENDUITS JOUE UN RÔLE CRUCIAL DANS LA QUALITÉ DE L'APPLICATION ET LE RENDU FINAL. QUEL ENDUIT CHOISIR ?

LE CHOIX DE L'ENDUIT DÉPENDRA PRINCIPALEMENT DE L'ÉTAT DE LA SURFACE À TRAVAILLER. IL EST SOUVENT NÉCESSAIRE DE COMBINER PLUSIEURS TYPES :

- LES ENDUITS DE REBOUCHAGE : IDÉALS POUR COMBLER LES TROUS, FISSURES OU IRRÉGULARITÉS IMPORTANTES ;
- LES ENDUITS DE FINITION : PARFAITS POUR LISSER ET UNIFORMISER LA SURFACE AVANT LA POSE D'UN REVÊTEMENT.



PONCER



ENDUIRE



LISSER



Retour sommaire

LE DEPHASAGE - Une propriété qui fera tout votre confort !

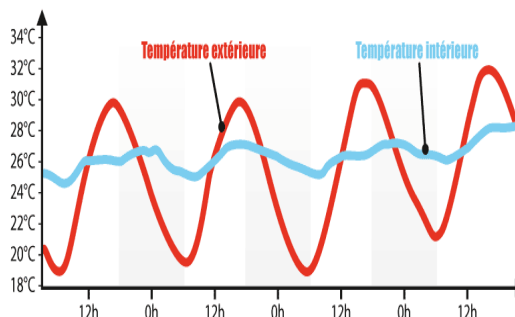
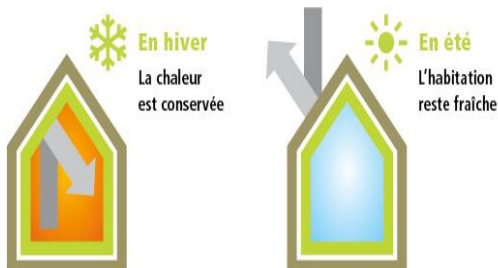
{En bref}

LE DÉPHASAGE CORRESPOND À LA CAPACITÉ DANS LE TEMPS DES MATÉRIAUX À LAISSER OU NON PASSER LA CHALEUR.



IL FAUT LE PRENDRE EN COMPTE POUR BIEN ISOLER SA MAISON ET LA PROTÉGER DE LA CHALEUR L'ÉTÉ LES ISOLANTS NATURELS, D'ORIGINE ANIMALE OU VÉGÉTALE, PRÉSENTENT SOUVENT DES TEMPS DE DÉPHASAGE PLUS LONGS. ILS ONT DONC UN MEILLEUR DEPHASAGE !

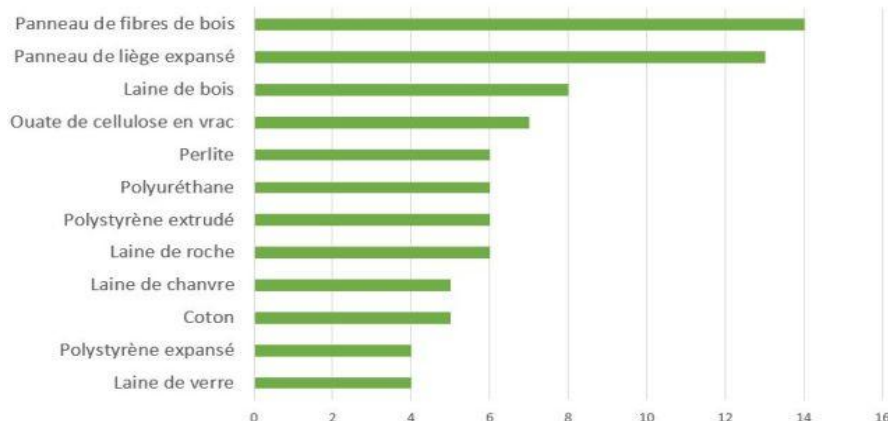
LE DÉPHASAGE THERMIQUE EST DONC UN ATOUT DE L'ISOLANT POUR LE CONFORT EN ÉTÉ, CAR IL RETARDE LE TRANSFERT DE CHALEUR.



QUEL EST L'INTÉRÊT DE CONNAÎTRE LE DÉPHASAGE THERMIQUE D'UN ISOLANT ?

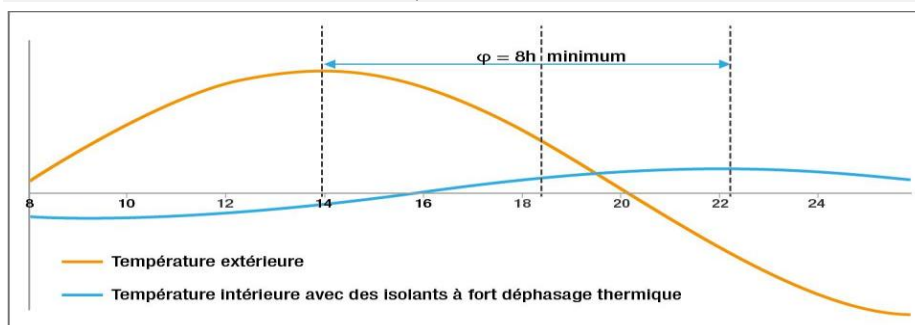
UN ISOLANT AVEC UN COURT DÉPHASAGE VA FAVORISER LES ÉCHANGES THERMIQUES ET CONTRIBUER À LA SURCHAUFFE DE VOTRE LOGEMENT EN ÉTÉ. AU CONTRAIRE, UN ISOLANT AVEC UN LONG DÉPHASAGE VA FAIRE BARRAGE À LA CHALEUR.

Temps de déphasage thermique (en heure)



PAR EXEMPLE, UNE COUCHE DE 20 CM DE OUATE DE CELLULOSE EN VRAC A UN DÉPHASAGE DE 7 HEURES. SI VOUS FAITES ISOLER PAR SOUFFLAGE DE OUATE DE CELLULOSE VOS COMBLES PERDUS ET SI LE SOLEIL COMMENCE À CHAUFFER VOTRE TOITURE À PARTIR DE 10 HEURES DU MATIN, LA CHALEUR NE COMMENCERA À SE FAIRE SENTIR QUE 6 HEURES PLUS TARD VERS 17 HEURES. ALORS QUE SI VOUS L'AVEZ FAIT ISOLER AVEC DE LA LAINE DE VERRE DONT LE DÉPHASAGE EST DE 4 HEURES, LA CHALEUR COMMENCERA À ENTRER DÈS 14 HEURES, AU MOMENT LE PLUS CHAUD DE LA JOURNÉE.

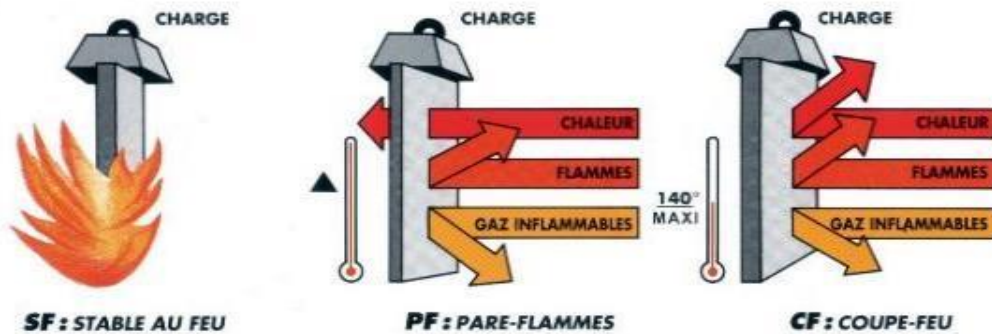
LE DÉPHASAGE THERMIQUE DES ISOLANTS STANDARDS EST DE 4H, OR POUR QU'UN DÉPHASAGE THERMIQUE SOIT RÉELLEMENT EFFICACE ET OPTIMAL, IL EST NÉCESSAIRE DE PRIVILÉGIER LES ISOLANTS À DÉPHASAGE THERMIQUE ENTRE 8H ET 12H. IL JOUE UN RÔLE ESSENTIEL POUR LE CONFORT THERMIQUE D'ÉTÉ DE L'HABITATION.



<https://particuliers.soprema.fr/fr/article/news/quest-ce-que-le-dephasage-thermique>

RETROUVER NOTRE GAMME ISOLATION NATURELLE EN LAINE DE BOIS DANS CE CATALOGUE. DEMANDEZ-NOUS CONSEIL

RESISTANCE AU FEU



LA CAPACITE PORTANTE : R. CE PARAMETRE NE S'APPLIQUE QU'AUX STRUCTURES PORTANTES. LES SYSTEMES EN PLAQUES DE PLATRE (CLOISONS DE SEPARATION, PLAFONDS ET CLOISONS DE DOUBLAGE) NE FAISANT PAS PARTIE DE CETTE CATEGORIE, L'INDICE R N'EST PAS REPRIS DANS LES CARACTERISTIQUES NORMATIVES DE CES SYSTEMES.

L'ETANCHEITE AUX FLAMMES : E. CETTE DONNEE INDIQUE PENDANT COMBIEN DE TEMPS (EN MINUTES) UN ELEMENT DE SEPARATION SOUMIS AU FEU D'UN COTE EMPECHE LES FLAMMES ET LES GAZ BRULANTS DE TRAVERSER LE SYSTEME.

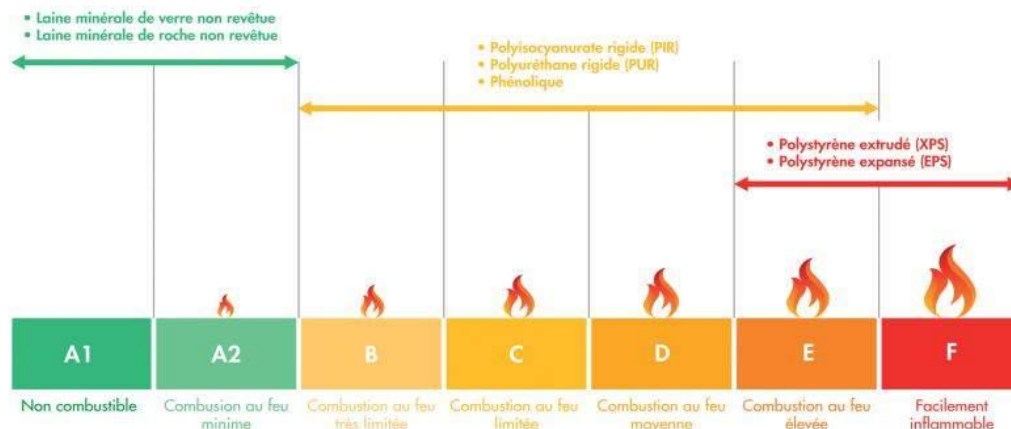
L'ISOLATION THERMIQUE : I. CE PARAMETRE PRECISE PENDANT COMBIEN DE TEMPS (EN MINUTES) UN ELEMENT DE SEPARATION EMPECHE LA TRANSMISSION DE LA CHALEUR EN CAS D'INCENDIE. CELA SIGNIFIE EN CLAIR QUE LE COTE NON EXPOSE AINSI QU'UN OBJET COMBUSTIBLE SE TROUVANT A PROXIMITE NE PEUVENT PAS S'ENFLAMMER.

SEULES 3 CLASSES DE RESISTANCE AU FEU SONT UTILISEES EN BELGIQUE POUR LES CLOISONS ET LES FAUX-PLAFONDS NON-PORTEURS : EI 30, EI 60 ET EI 120

POUR PLUS DE PRECISION CONCERNANT UN MUR/CLOISON, UNE TOITURE OU UN PLAFOND : CONSULTER LES BROCHES DE KNAUF PESENTENT SUR NOTRE SITE WEB

LA REACTION AU FEU CARACTERISE LES QUATRE ELEMENTS DE L'ISOLANT (OU DU SYSTEME) QUI CONTRIBUENT AU DEVELOPPEMENT D'UN INCENDIE : COMBUSTIBILITE, INFLAMMABILITE, DEGAGEMENT DE GAZ ET DE FUMÉES ET PRODUCTION DE PARTICULES ET/OU DE GOUTTELETTES ENFLAMMÉES.

Liste des différents types d'isolants selon leur degré de combustibilité

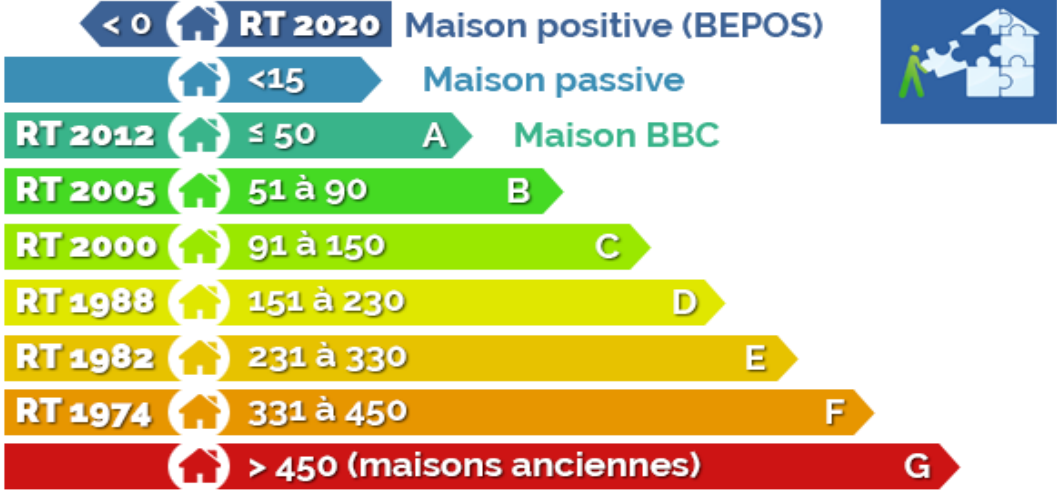


RESISTANCE THERMIQUE

La résistance thermique R

$$R = \frac{e}{\lambda}$$

R = résistance thermique exprimée en m².K/W
 e = épaisseur du matériau exprimée en mètre
 λ = lambda en W/(m.k)



Consommation énergétique en kWh/m²/an

Influence de l'épaisseur

Résistance thermique R (en m².K/W) : capacité à s'opposer au flux de chaleur. Plus R est élevée, plus l'isolation apportée est importante à lambda égal.

En MURS

Choisir une épaisseur d'isolant pour obtenir R=3

ép. mm	160	152	140	128	120
isolant	40 CLASSIC	38 PREMIUM	35 PREMIUM	32 ULTRA	30

Influence de la conductivité thermique

Conductivité thermique ou lambda (λ en W/(m.K)) : aptitude à conduire plus ou moins les flux de chaleur. Plus le lambda est faible, plus le matériau est isolant à épaisseur égale.

En COMBLES

Choisir un R avec une épaisseur d'isolant de 200mm

R	10,66	10	9,10	8,40	8
isolant	30	32 ULTRA	35 PREMIUM	38 PREMIUM	40 CLASSIC

Bois & Usinage

BLWOOD@BLWOOD.BE

Catalogues disponibles sur simple demande :

BOIS MASSIF - PANNEAU - PLATRE & PARACHEVEMENT-
AMENAGEMENT EXTERIEUR - QUINCAILLERIE

UNE EQUIPE A VOTRE ECOUTE ET SERVICE

HORAIRE BUREAU MAGASIN

BL WOOD

ÉTÉ	7H30A 12H 13H A 17H30	LUNDI AU VENDREDI
HIVER	7H30 A 12H 13H A 17H	LUNDI AU VENDREDI
ÉTÉ	8H00 A	SAMEDI
HIVER	12H00	



BLwood **Bois & Usinage**

Nos produits :

- Bois massif
- Panneaux
- Aménagement extérieur
- Plâtre & parachèvement
- Isolation

Contactez-nous :

 171, rue de Mons, 7301 Hornu

 06576 69 69

 blwood@blwood.be

 www.blwood.be

Suivez-nous :

